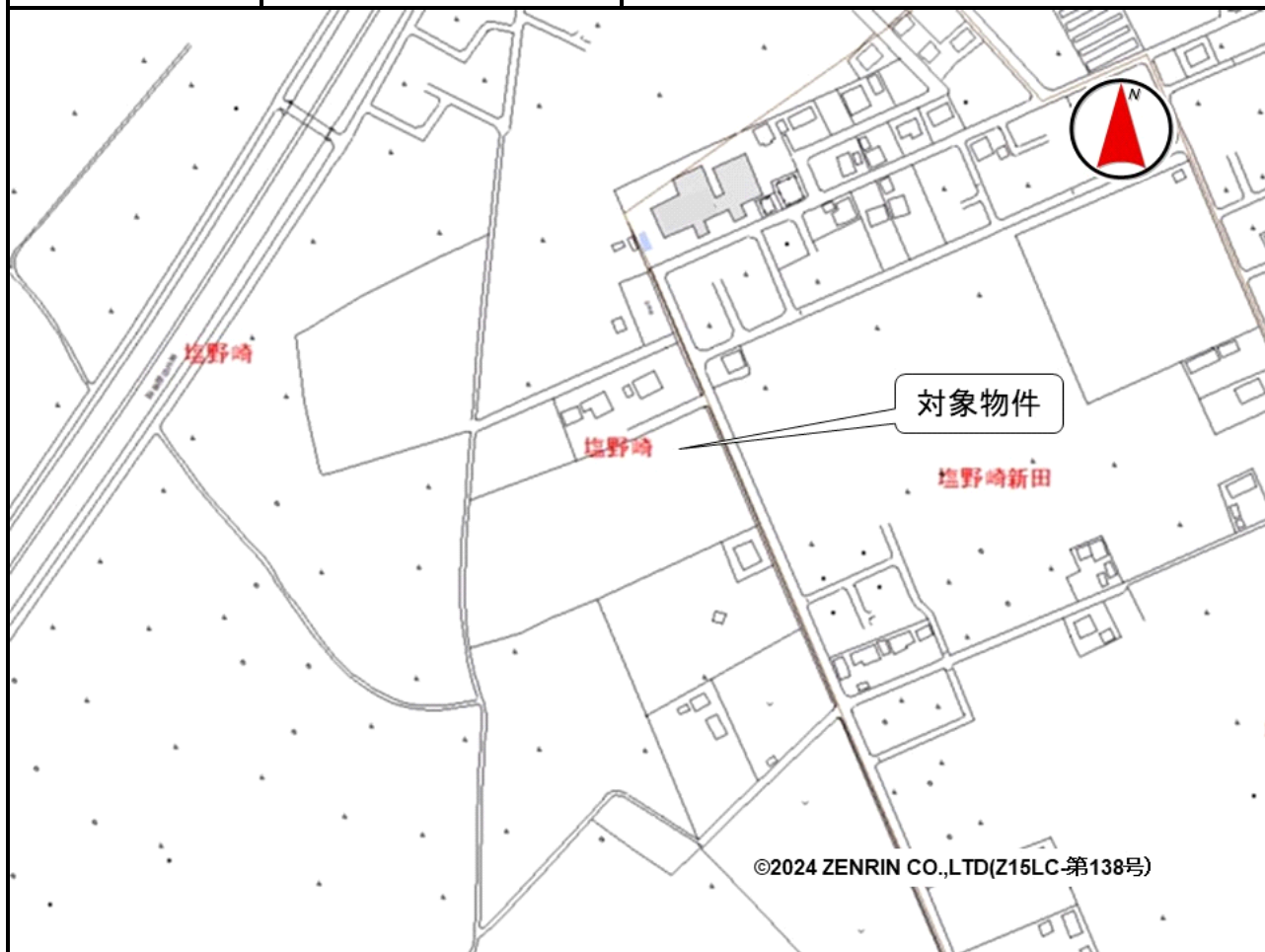


売却区分番号	1994-2		
見積価額	¥6,600,000	公売保証金	¥700,000
財産の表示	1 所在 栃木県那須塩原市塩野崎字那須道下 地番 148番4 地目 山林 地積 4,959平方メートル <p style="text-align: right;">以上登記簿による表示</p>		
公法上の規制	区域区分が定められていない都市計画区域 用途地域の指定なし 建ぺい率 60% 容積率 200% 宅地造成等工事規制区域 建築基準法第22条適用区域 那須塩原市景観条例 立地適正化計画 都市機能誘導区域外 居住誘導区域外		
接道状況	東側 幅員約7.0メートル 舗装市道 ほぼ等高接面 西側 公図幅約2.0メートル 当該西側道路は、現況存在しません。		
地盤・地勢	ほぼ平坦		
使用状況等	未利用の雑種地です。 物件所有者の物置が設置されています。 対象物件と件外土地（地番148番5）との周囲がフェンスで囲われています。 若干の砂利が敷かれています。 北東側にコンクリートブロック塊が残置されています。 北西側の一部に約0.5から3.0メートルの土盛りがされています。		
管理状況等	-		
特記事項	-		
住居表示等	栃木県那須塩原市塩野崎148番4		
最寄駅等	JR（東日本）宇都宮線（東北本線）那須塩原駅 北西方約3.9キロメートル		
その他事項	公売財産の売却決定は、最高価申込者に係る入札価額をもって行います。		
留意事項	公売は現況有姿により行うものであるため、次の一般的事項を十分ご理解の上、公売へご参加ください。 <ol style="list-style-type: none"> <li>1 公売財産の面積等は公簿上によるものです。あらかじめその現況及び関係公簿等を確認してください。</li> <li>2 公売財産の種類又は品質に関する不適合があっても、執行機関（国）は、担保責任等を負いません。</li> <li>3 執行機関（国）は、公売財産の引渡しの義務を負わないため、使用者又は占有者に対して明渡しを求める場合や不動産内にある動産の処理などはすべて買受人の責任において行うこととなります。</li> <li>4 土地の境界については隣接地所有者と、接面道路（私道）の利用については道路所有者とそれぞれ協議してください。</li> <li>5 土壌汚染やアスベストなどに関する専門的な調査は行っておりません。</li> </ol>		

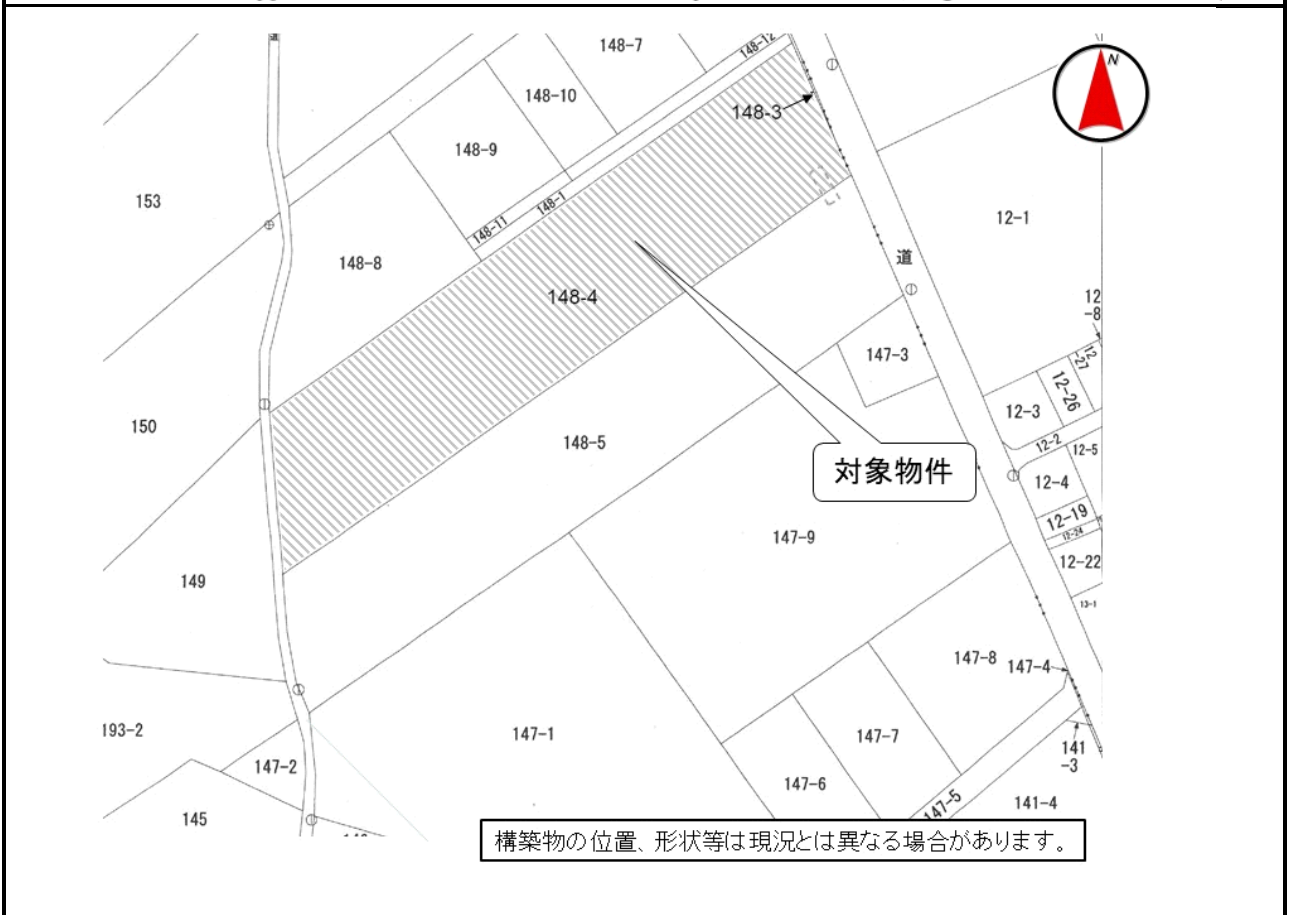
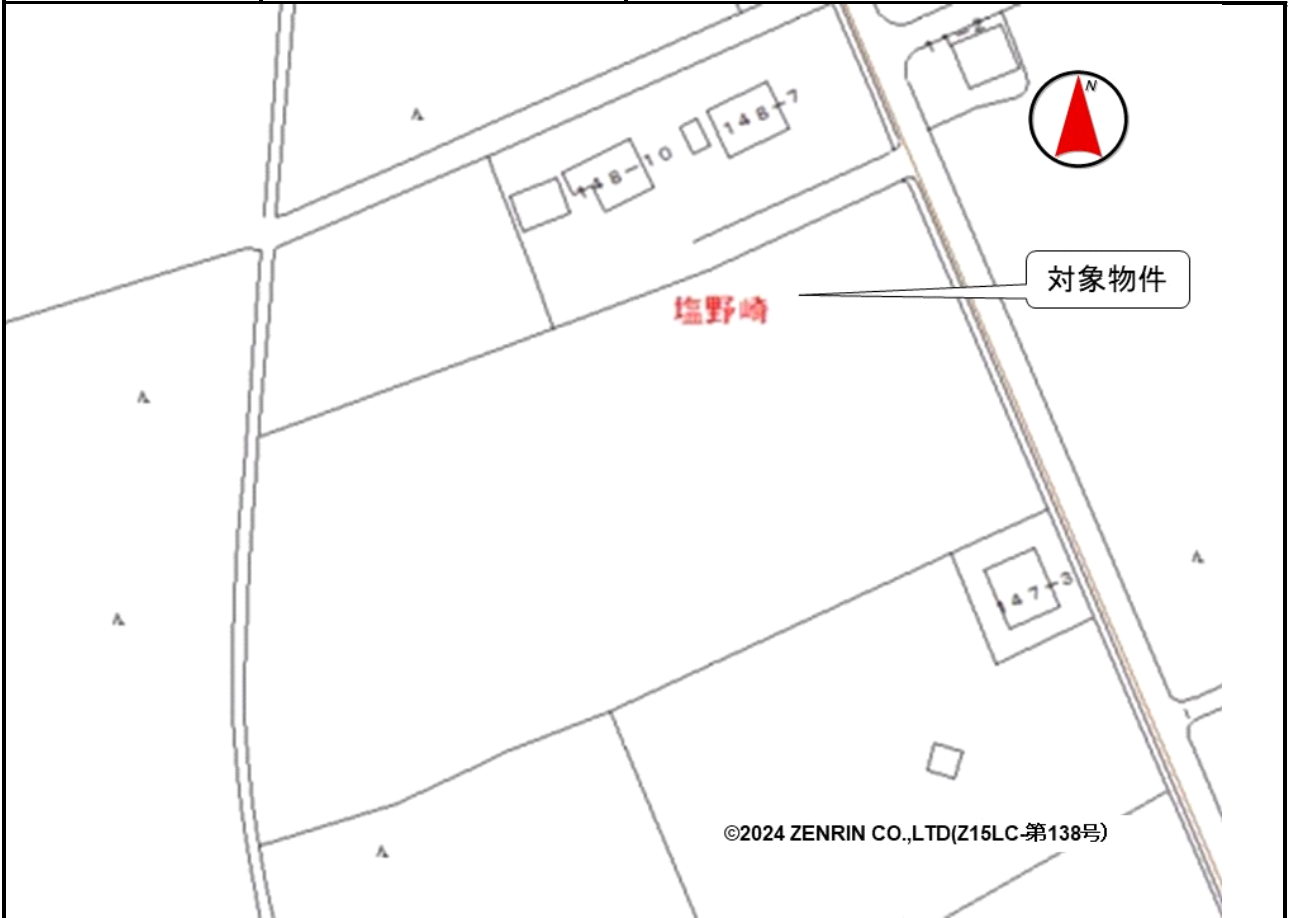
売却区分番号

1994 - 2



売却区分番号

1994 - 2



売却区分番号

1994 - 2

