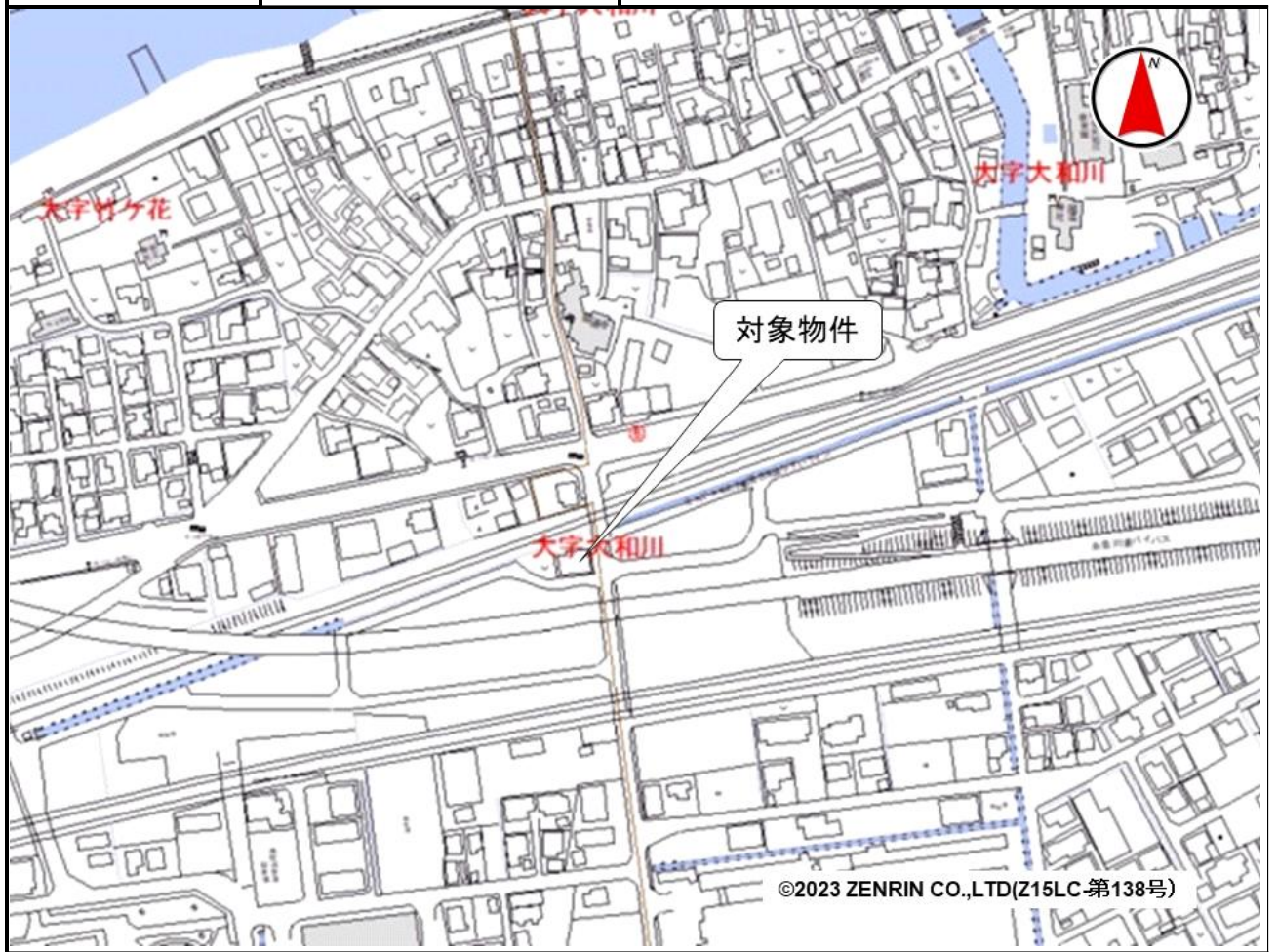


売却区分番号	1919-1		
見積価額	¥3,870,000	公売保証金	¥400,000
財産の表示	<p>1 所在 新潟県糸魚川市大字竹ケ花字広田 地番 149番1 地目 雑種地 地積 205平方メートル</p> <p>2 所在 新潟県糸魚川市大字竹ケ花字広田 149番地1 家屋番号 149番1 種類 工場 構造 木造亜鉛メッキ鋼板葺平家建 床面積 148.45平方メートル</p> <p style="text-align: right;">以上登記簿による表示</p>		
公法上の規制	<p>区域区分が定められていない都市計画区域 用途地域の指定なし 建ぺい率 70% 容積率 200% 特定盛土等規制区域 糸魚川市ハザードマップ 前川洪水想定浸水深0.5メートル未満 海川洪水想定浸水深0.5メートルから3.0メートル未満</p>		
接道状況	<p>東側 幅員約7.5メートル 舗装市道 等高接面 南側 幅員約4.3メートル 舗装市道 等高から約0.4メートル高位接面</p>		
地盤・地勢	ほぼ平坦		
使用状況等	<p>対象物件1 対象物件2の敷地として使用されています。</p> <p>対象物件2 昭和49年頃建築。 未登記の増築部分があります。 現況 約164.36平方メートル（増築部分を含む。） 物件所有者が、板金塗装工場として使用しています。 物件所有者の申立てによると、令和元年頃、屋根と外壁の補修をしています。</p>		
管理状況等	—		
特記事項	<p>1 指定建ぺい率を超えて敷地利用されています。</p> <p>2 対象物件2については、消費税法施行令第70条の12第5項の規定に基づき、買受人の求めに応じて、関東信越国税局が適格請求書を交付します。 見積価額に占める対象物件2の価額の割合は50.39%です。</p>		
一括換価について	<p>対象物件は、国税徴収法第89条第3項の規定に基づき一括換価の方法により公売を行います。</p> <p>なお、見積価額の内訳は以下のとおりです。</p> <p>対象物件1（土地） 1,920,000円 対象物件2（建物） 1,950,000円</p>		
住居表示等	新潟県糸魚川市大字竹ケ花1149番地1		
最寄駅等	えちごトキめき鉄道 日本海ひすいライン えちご押上ひすい海岸駅		

売却区分番号	1919-1		
見積価額	¥3,870,000	公売保証金	¥400,000
	北東方約1.1キロメートル		
その他事項	公売財産の売却決定は、最高価申込者に係る入札価額をもって行います。		
留意事項	<p>公売は現況有姿により行うものであるため、次の一般的事項を十分ご理解の上、公売へご参加ください。</p> <ol style="list-style-type: none"> 1 公売財産の面積等は公簿上によるものです。あらかじめその現況及び関係公簿等を確認してください。 2 公売財産の種類又は品質に関する不適合があっても、執行機関（国）は、担保責任等を負いません。 3 執行機関（国）は、公売財産の引渡しの義務を負わないため、使用者又は占有者に対して明渡しを求める場合や不動産内にある動産の処理などはすべて買受人の責任において行うこととなります。 4 土地の境界については隣接地所有者と、接面道路（私道）の利用については道路所有者とそれぞれ協議してください。 5 土壌汚染やアスベストなどに関する専門的な調査は行っていません。 		

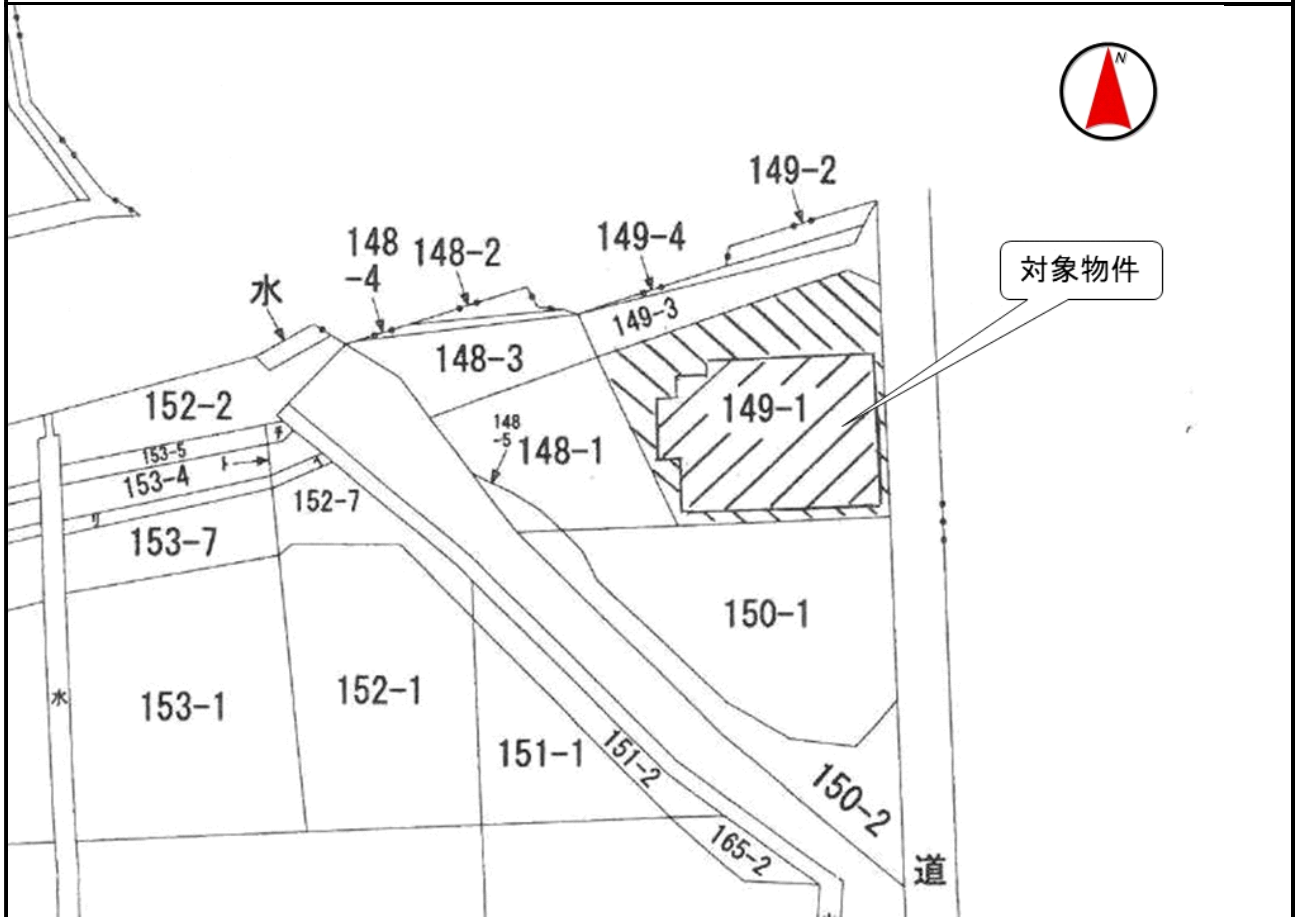
売却区分番号

1919-1



売却区分番号

1919-1



売却区分番号

1919-1

