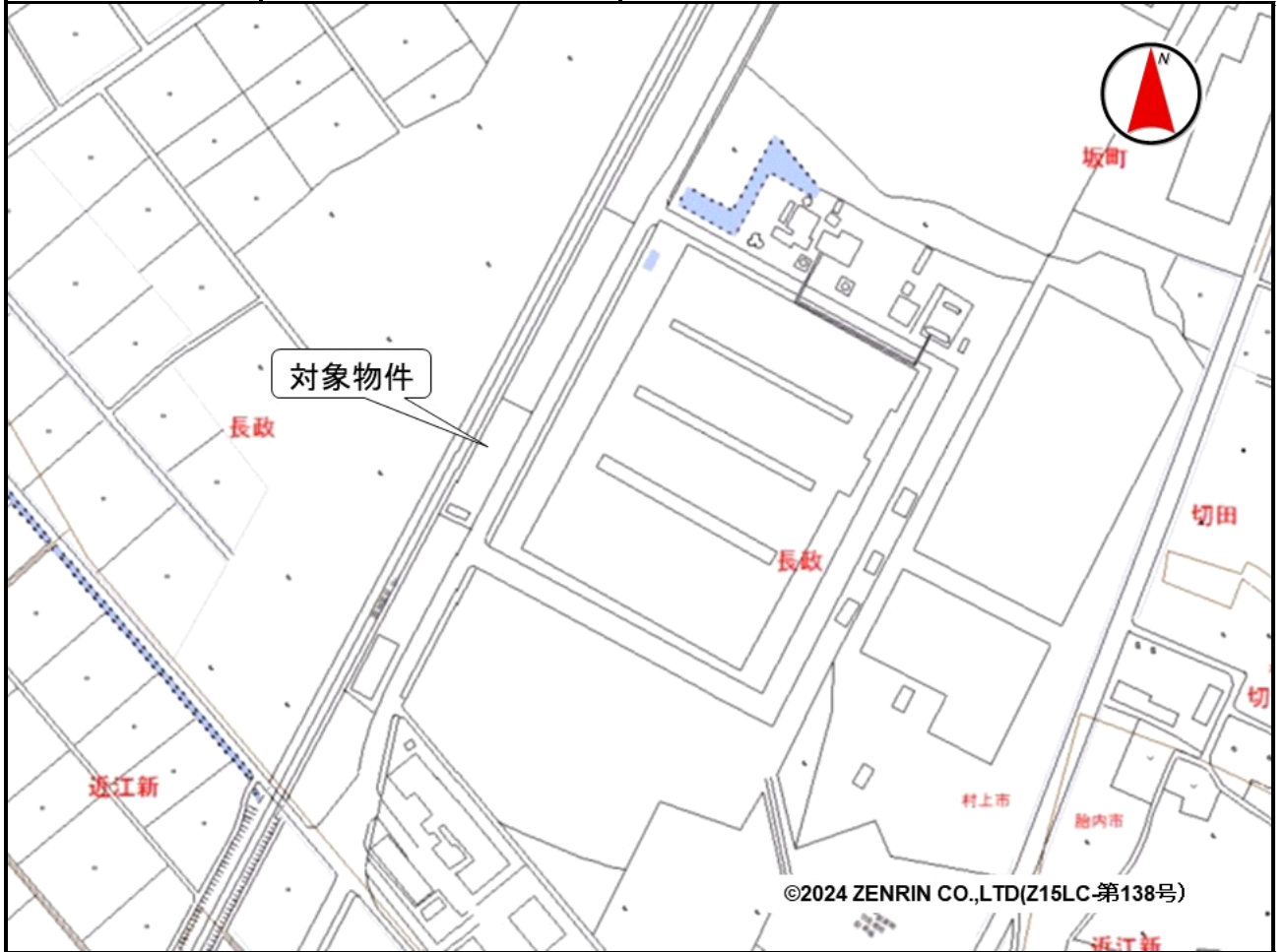


売却区分番号	1999 - 1		
見積価額	¥690,000	公売保証金	¥70,000
財産の表示	1 所在 新潟県村上市長政字上野 地番 24番17 地目 雑種地 地積 750平方メートル <p style="text-align: right;">以上登記簿による表示</p>		
公法上の規制	区域区分が定められていない都市計画区域 用途地域の指定なし 建ぺい率 70% 容積率 200% 宅地造成等工事規制区域 村上市景観計画区域（田園農村区域） 村上市ハザードマップ （洪水想定浸水深0.5メートル未満）		
接道状況	南東側 公図幅約1.5メートル 公衆用道路 当該公衆用道路（地番24番15）を介して南東側市道に接面しています。		
地盤・地勢	ほぼ平坦		
使用状況等	雑草及び雑木が繁茂しています。 南側に、物件所有者のプレハブが設置されています。		
管理状況等	—		
特記事項	南東側公衆用道路（地番24番15）に幅約7.8メートルの乗り入れ部分があります。 接道義務を満たすためには、道路法第32条の占用許可を受ける必要があります。		
住居表示等	新潟県村上市長政24番17		
最寄駅等	JR（東日本）羽越本線 平木田駅 北東方約0.9キロメートル		
その他事項	公売財産の売却決定は、最高価申込者に係る入札価額をもって行います。		
留意事項	公売は現況有姿により行うものであるため、次の一般的事項を十分ご理解の上、公売へご参加ください。 <ol style="list-style-type: none"> 1 公売財産の面積等は公簿上によるものです。あらかじめその現況及び関係公簿等を確認してください。 2 公売財産の種類又は品質に関する不適合があっても、執行機関（国）は、担保責任等を負いません。 3 執行機関（国）は、公売財産の引渡しの義務を負わないため、使用者又は占有者に対して明渡しを求める場合や不動産内にある動産の処理などはすべて買受人の責任において行うこととなります。 4 土地の境界については隣接地所有者と、接面道路（私道）の利用については道路所有者とそれぞれ協議してください。 5 土壌汚染やアスベストなどに関する専門的な調査は行っておりません。 		

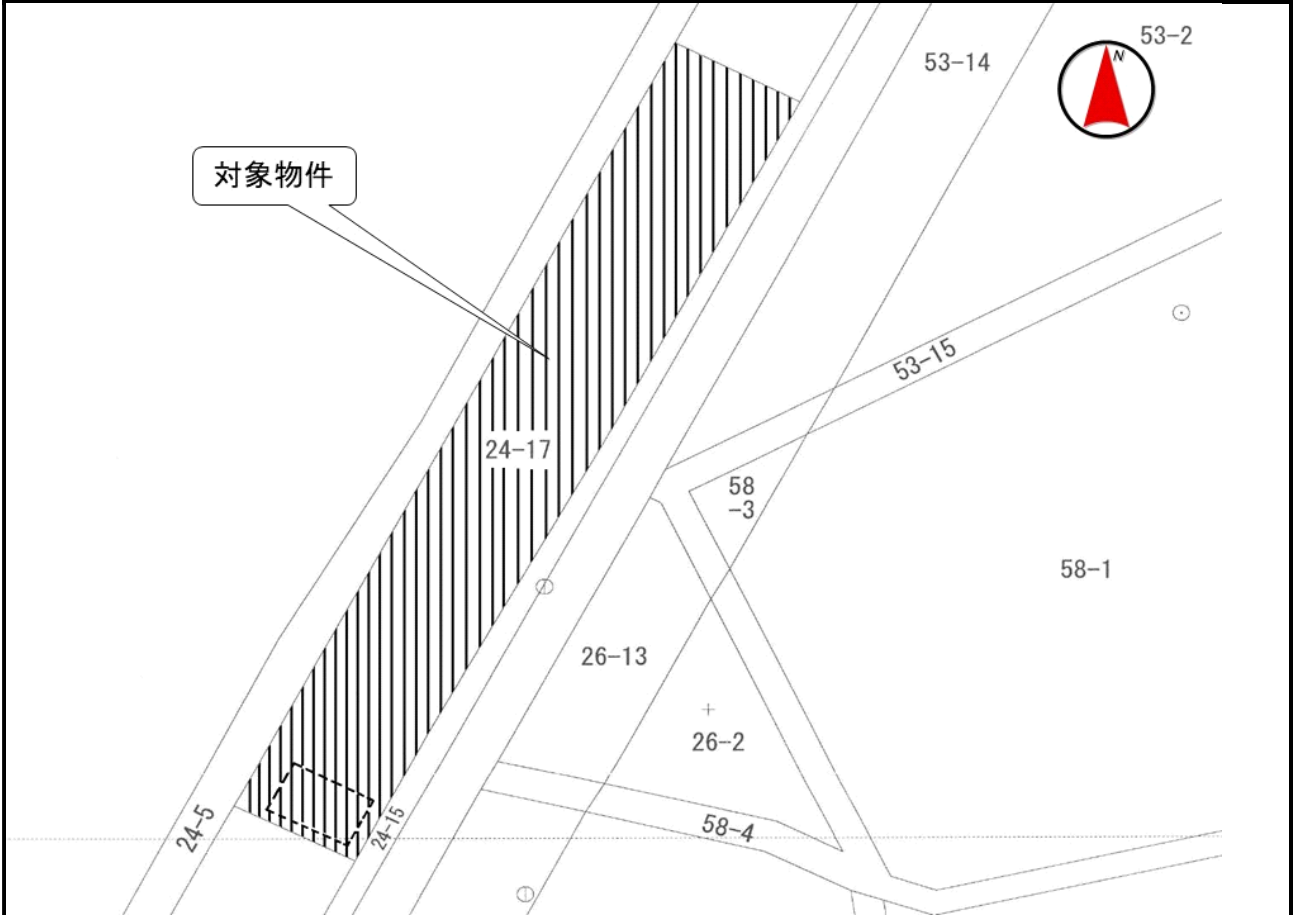
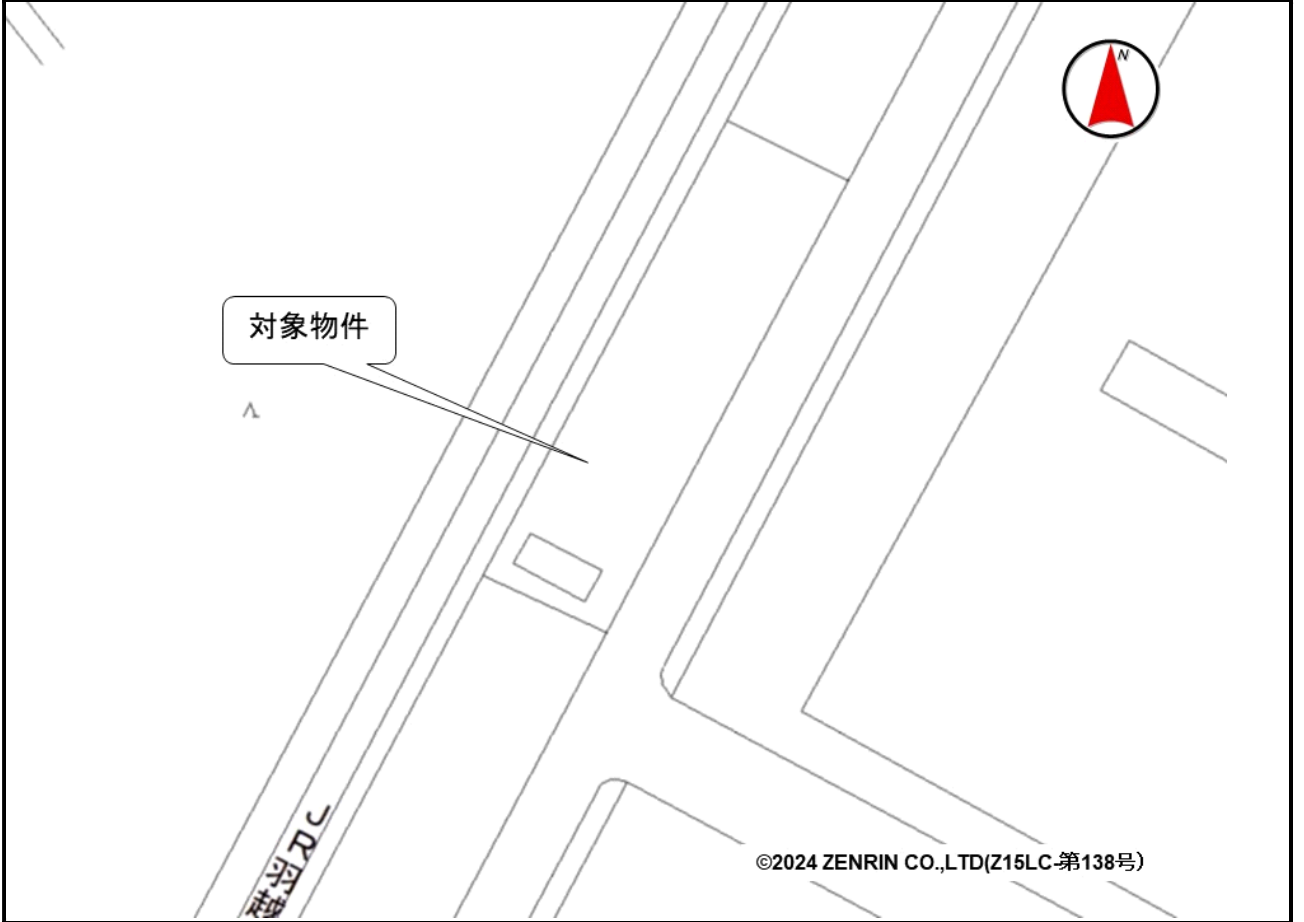
売却区分番号

1999-1



売却区分番号

1999-1



売却区分番号

1999 - 1

