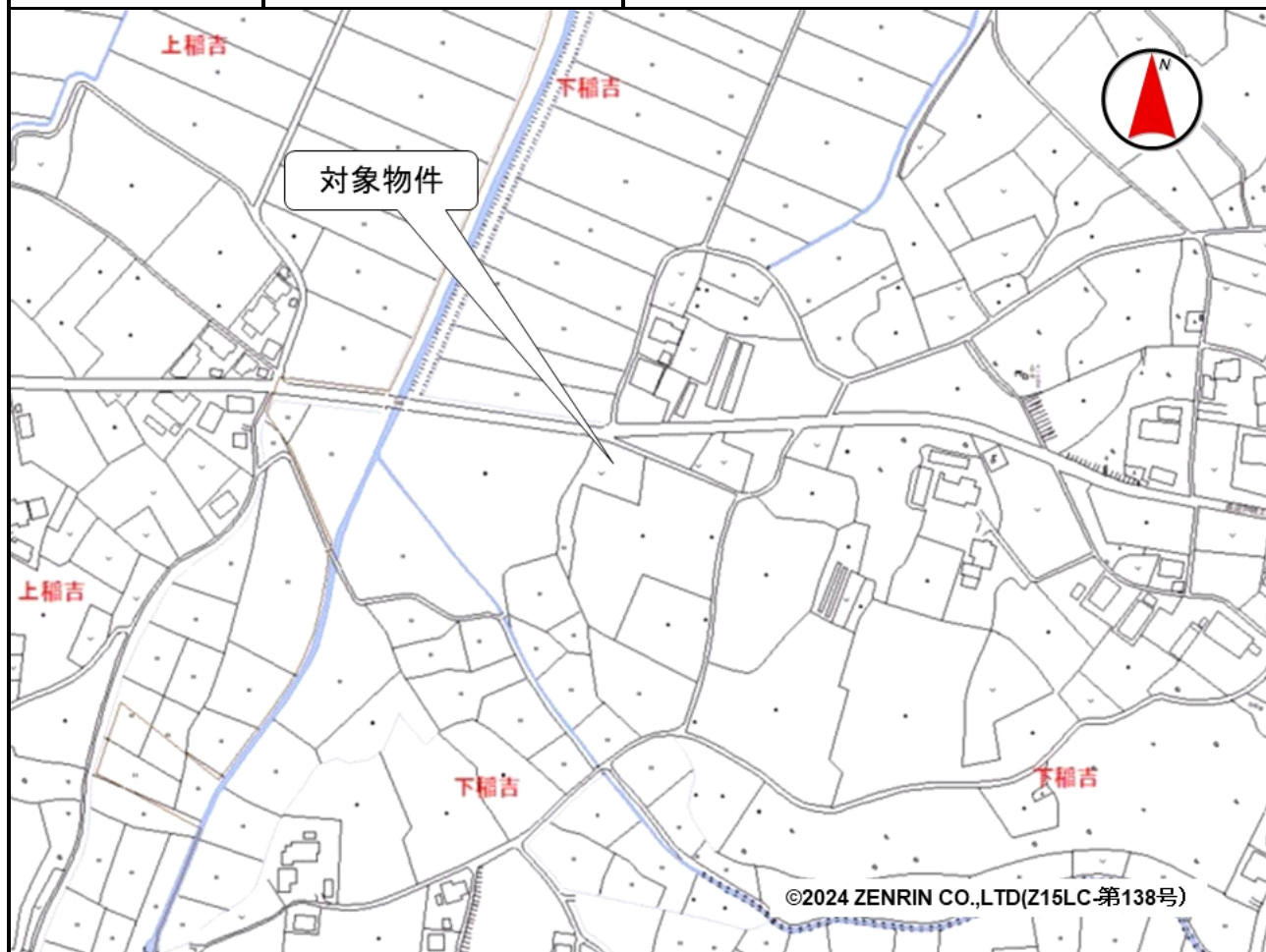


売却区分番号	2002-1		
見積価額	¥320,000	公売保証金	要しない
財産の表示	<p>1 所在 茨城県かすみがうら市下稲吉字寺前 地番 2838番 地目 畑 地積 646平方メートル</p> <p>2 所在 茨城県かすみがうら市下稲吉字寺前 地番 2837番 地目 田 地積 114平方メートル</p> <p style="text-align: right;">以上登記簿による表示</p>		
公法上の規制	市街化調整区域 建ぺい率 60% 容積率 200% 茨城県景観形成条例 宅地造成等工事規制区域 農業振興地域 農用地区域外		
接道状況	北東側 幅員約2.3メートル 未舗装市道 おおむね等高接面 西側 幅員約2.5メートル 未舗装市道 おおむね等高接面 当該各未舗装市道は、建築基準法上の道路に該当しません。		
地盤・地勢	おおむね平坦		
使用状況等	雑草が繁茂しており、直ちに耕作の用に供することが困難な状況です。		
管理状況等	—		
特記事項	買受人の資格その他の要件 農地につき「買受適格証明書」の提出が必要です。		
一括換価について	対象物件は、国税徴収法第89条第3項の規定に基づき一括換価の方法により公売を行います。		
住居表示等	茨城県かすみがうら市下稲吉2838番		
最寄駅等	J R (東日本) 常磐線 神立駅 北西方約2.8キロメートル		
その他事項	公売財産の売却決定は、最高価申込者に係る入札価額をもって行います。		
留意事項	公売は現況有姿により行うものであるため、次の一般的事項を十分ご理解の上、公売へご参加ください。 <ol style="list-style-type: none"> 1 公売財産の面積等は公簿上によるものです。あらかじめその現況及び関係公簿等を確認してください。 2 公売財産の種類又は品質に関する不適合があっても、執行機関(国)は、担保責任等を負いません。 3 執行機関(国)は、公売財産の引渡しの義務を負わないため、使用者又は占有者に対して明渡しを求める場合や不動産内にある動産の処理などはすべて買受人の責任において行うこととなります。 4 土地の境界については隣接地所有者と、接面道路(私道)の利用については道路所有者とそれぞれ協議してください。 		

売却区分番号	2002-1		
見積価額	¥320,000	公売保証金	要しない
	5 土壌汚染やアスベストなどに関する専門的な調査は行っていません。		

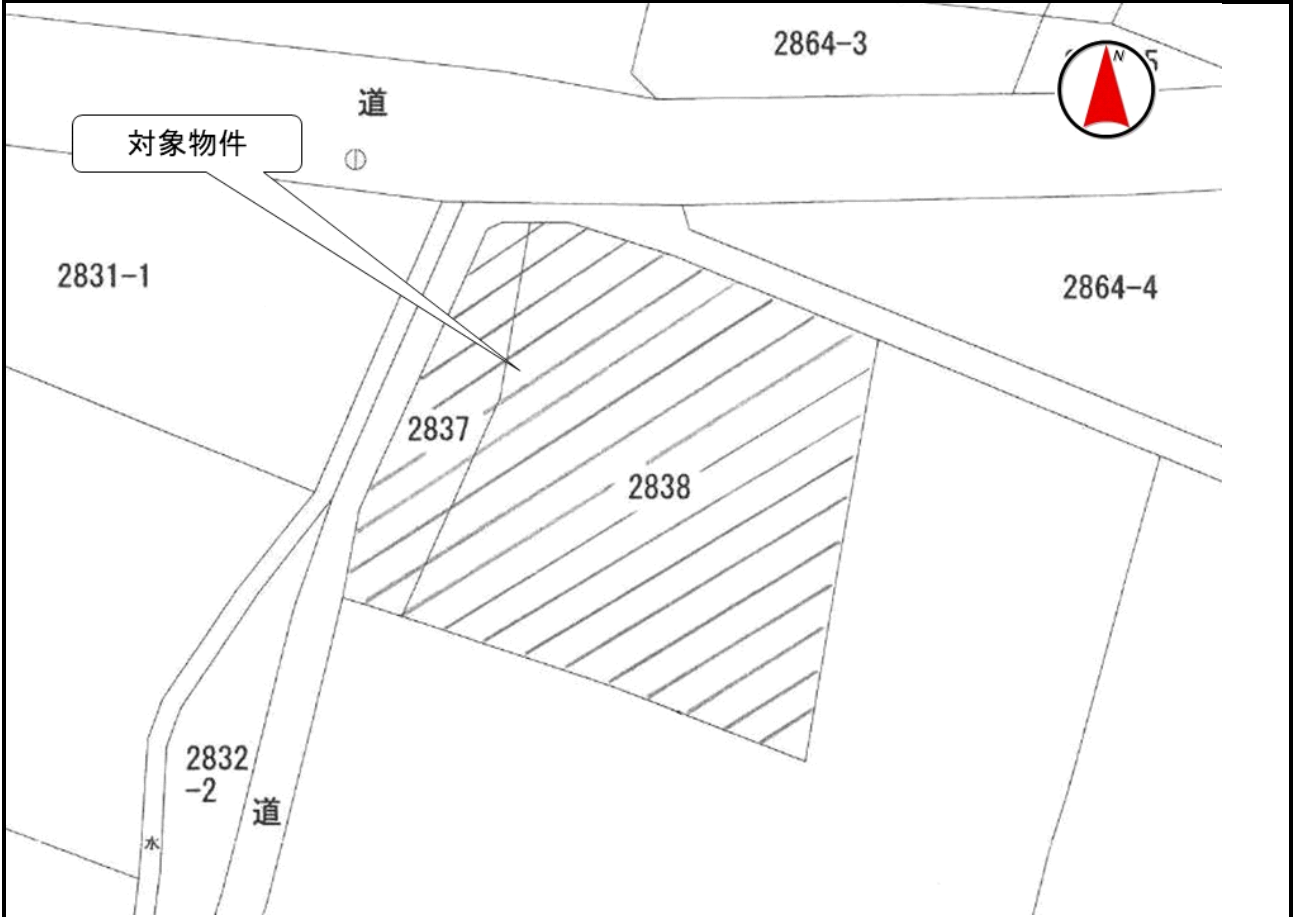
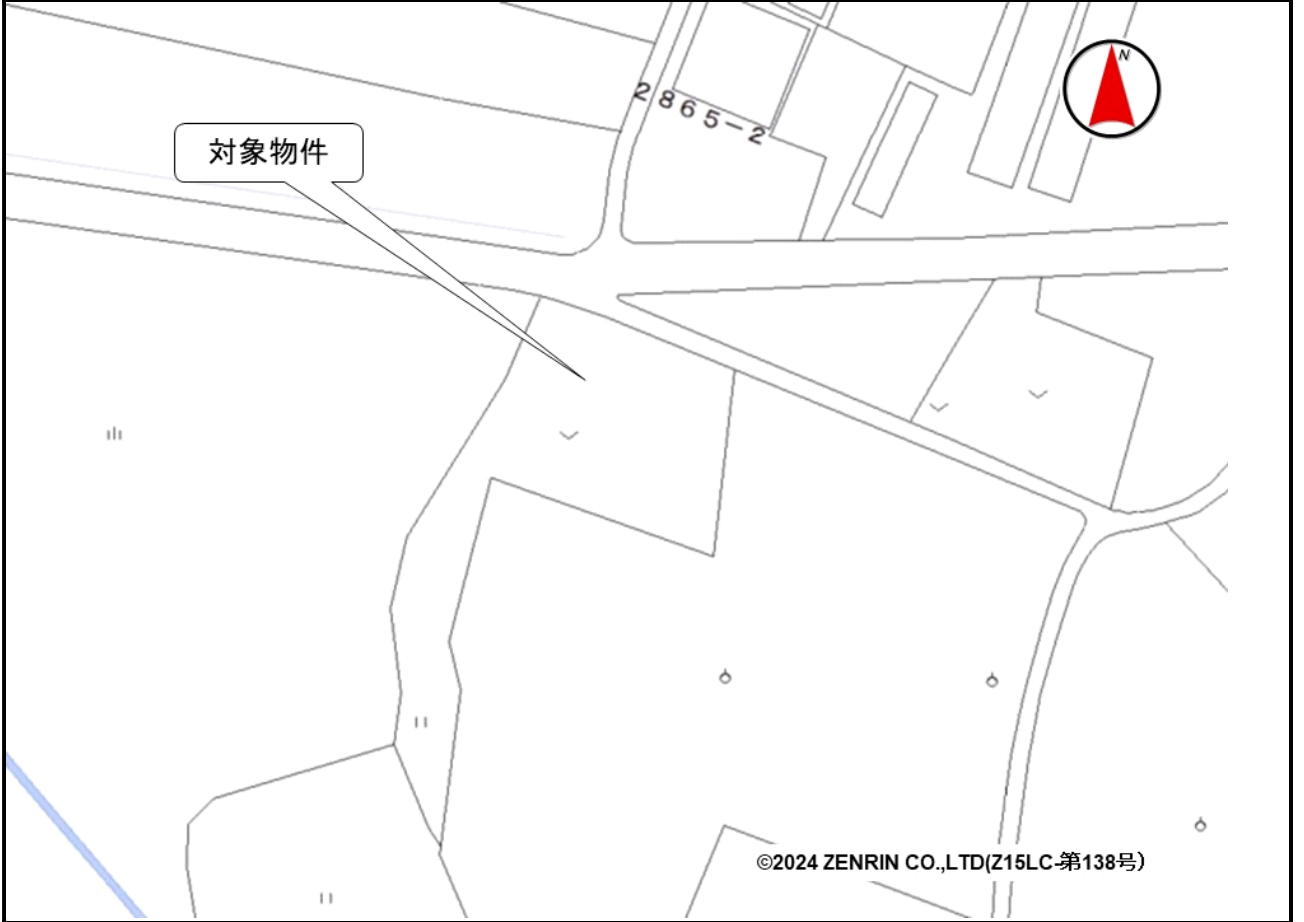
売却区分番号

2002-1



売却区分番号

2002-1



売却区分番号

2002 - 1

