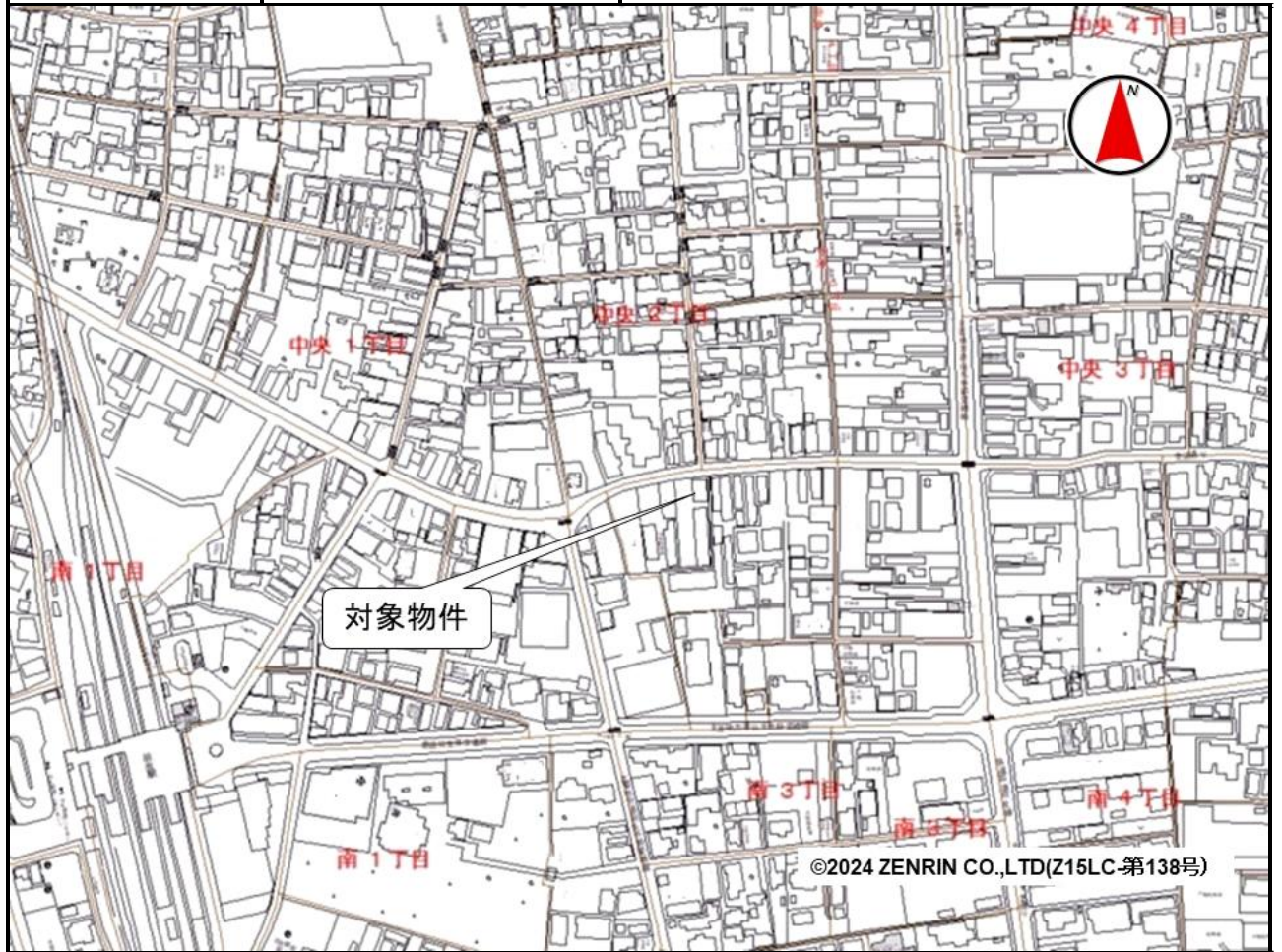


売却区分番号	2025-1		
見積価額	¥1,240,000	公売保証金	¥200,000
財産の表示	<p>1 所在 埼玉県羽生市中央二丁目 地番 88番2 地目 宅地 地積 115.86平方メートル</p> <p>2 所在 埼玉県羽生市中央二丁目 88番地2 家屋番号 88番2 種類 居宅 店舗 構造 木造瓦葺2階建 床面積 1階99.84平方メートル 2階91.18平方メートル</p> <p style="text-align: right;">以上登記簿による表示</p>		
間取り	—	駐車場の有無	無
公法上の規制	<p>市街化区域 商業地域 建ぺい率 80% 容積率 400% 建築基準法第22条適用区域 羽生市立地適正化計画 都市機能誘導区域（羽生駅周辺） 居住誘導区域 埼玉県景観条例（圏央道以北高速道路沿線区域） 宅地造成等工事規制区域 羽生市ハザードマップ 利根川洪水想定浸水深3.0から5.0メートル未満</p>		
接道状況	北側 幅員約7.0メートル 舗装市道 ほぼ等高接面		
地盤・地勢	平坦		
使用状況等	<p>対象物件1 対象物件2の敷地として使用されています。</p> <p>対象物件2 昭和44年頃建築。 昭和46年頃増築。 現在空き家。 物件所有者の動産が残置されている可能性があります。</p>		
管理状況等	—		
特記事項	<p>対象物件2 建ぺい率を超えて敷地利用されています。 建築基準法上の検査済証の発行がされていない可能性があります。</p>		
一括換価について	<p>対象物件は、国税徴収法第89条第3項の規定に基づき一括換価の方法により公売を行います。</p> <p>なお、見積価額の内訳は以下のとおりです。 対象物件1（土地） 1,070,000円</p>		

売却区分番号	2025-1		
見積価額	¥1,240,000	公売保証金	¥200,000
	対象物件2(建物)	170,000円	
住居表示等	埼玉県羽生市中央二丁目3番13号		
最寄駅等	東武鉄道伊勢崎線(東武スカイツリーライン) 羽生駅 北東方約0.3キロメートル		
その他事項	公売財産の売却決定は、最高価申込者に係る入札価額をもって行います。		
留意事項	<p>公売は現況有姿により行うものであるため、次の一般的事項を十分ご理解の上、公売へご参加ください。</p> <ol style="list-style-type: none"> <li>1 公売財産の面積等は公簿上によるものです。あらかじめその現況及び関係公簿等を確認してください。</li> <li>2 公売財産の種類又は品質に関する不適合があっても、執行機関(国)は、担保責任等を負いません。</li> <li>3 執行機関(国)は、公売財産の引渡しの義務を負わないため、使用者又は占有者に対して明渡しを求める場合や不動産内にある動産の処理などはすべて買受人の責任において行うことになります。</li> <li>4 土地の境界については隣接地所有者と、接面道路(私道)の利用については道路所有者とそれぞれ協議してください。</li> <li>5 土壌汚染やアスベストなどに関する専門的な調査は行っておりません。</li> </ol>		

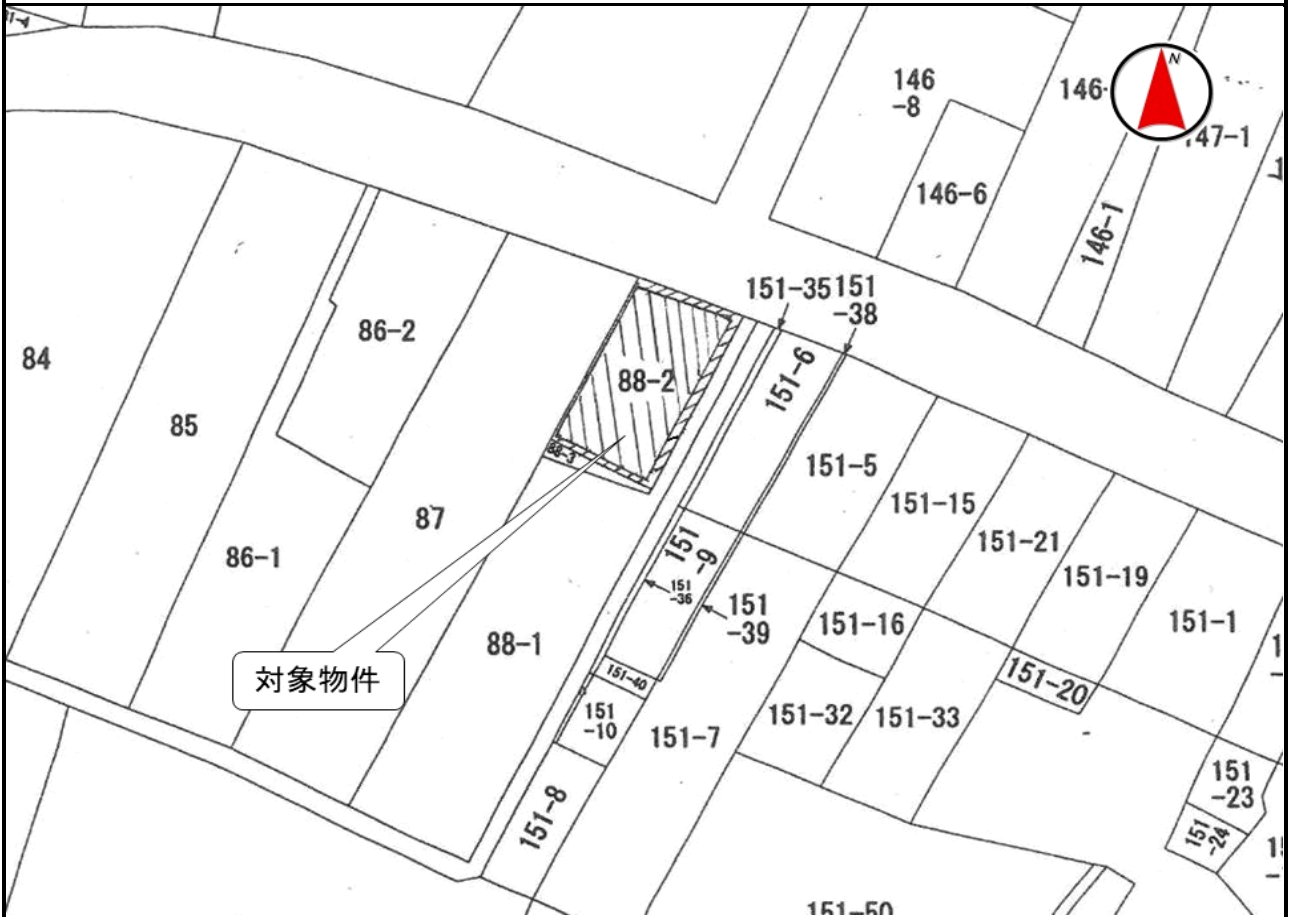
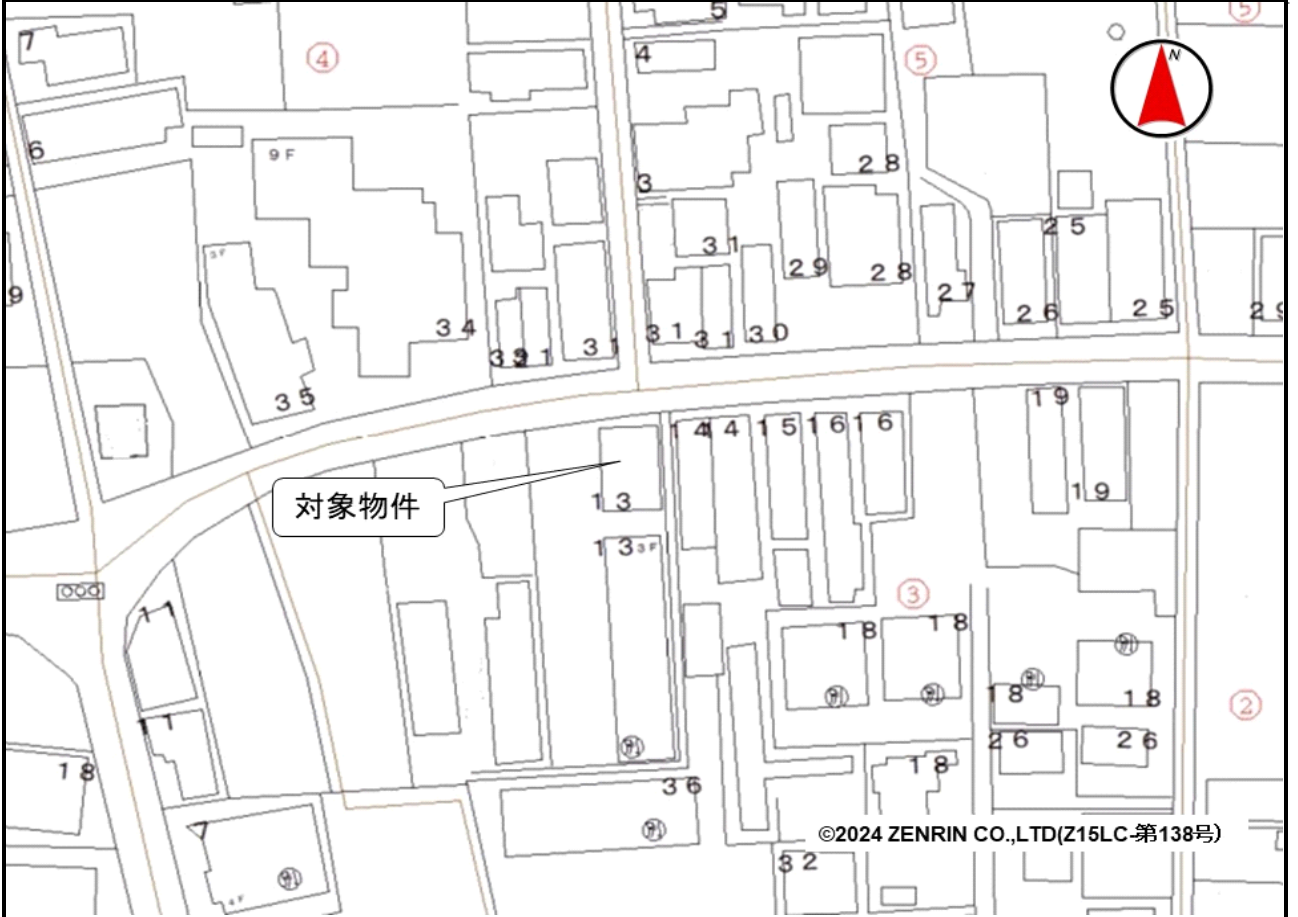
売却区分番号

2025 - 1



売却区分番号

2025-1



売却区分番号

2025 - 1

