

売却区分番号	2019-1		
見積価額	¥2,370,000	公売保証金	¥300,000
財産の表示	1 所在 茨城県日立市中丸町一丁目 地番 191番 地目 宅地 地積 216.86平方メートル		以上登記簿による表示
公法上の規制	都市計画区域外 宅地造成等工事規制区域		
接道状況	南東側 幅員約4.5メートル 舗装市道 約1.5から2.5メートル高位接面		
地盤・地勢	平坦		
使用状況等	1 雑草が生えています。 2 南東側市道との境界に擁壁があり、階段が設置されています。 3 敷地内に掘り込み式駐車場（屋根なし）があります。敷地地盤面から約2.5メートル低いです。 駐車場出入口部分には、シャッターが設置されています。 駐車場内には、ゴミが残置されています。		
管理状況等	-		
特記事項	-		
住居表示等	茨城県日立市中丸町一丁目17番3		
最寄駅等	JR（東日本）常磐線 常陸多賀駅 北西方約1.9キロメートル		
その他事項	公売財産の売却決定は、最高価申込者に係る入札価額をもって行います。		
留意事項	公売は現況有姿により行うものであるため、次の一般的事項を十分ご理解の上、公売へご参加ください。 <ol style="list-style-type: none"> <li>公売財産の面積等は公簿上によるものです。あらかじめその現況及び関係公簿等を確認してください。</li> <li>公売財産の種類又は品質に関する不適合があっても、執行機関（国）は、担保責任等を負いません。</li> <li>執行機関（国）は、公売財産の引渡しの義務を負わないため、使用者又は占有者に対して明渡しを求める場合や不動産内にある動産の処理などはすべて買受人の責任において行うこととなります。</li> <li>土地の境界については隣接地所有者と、接面道路（私道）の利用については道路所有者とそれぞれ協議してください。</li> <li>土壤汚染やアスベストなどに関する専門的な調査は行っておりません。</li> </ol>		

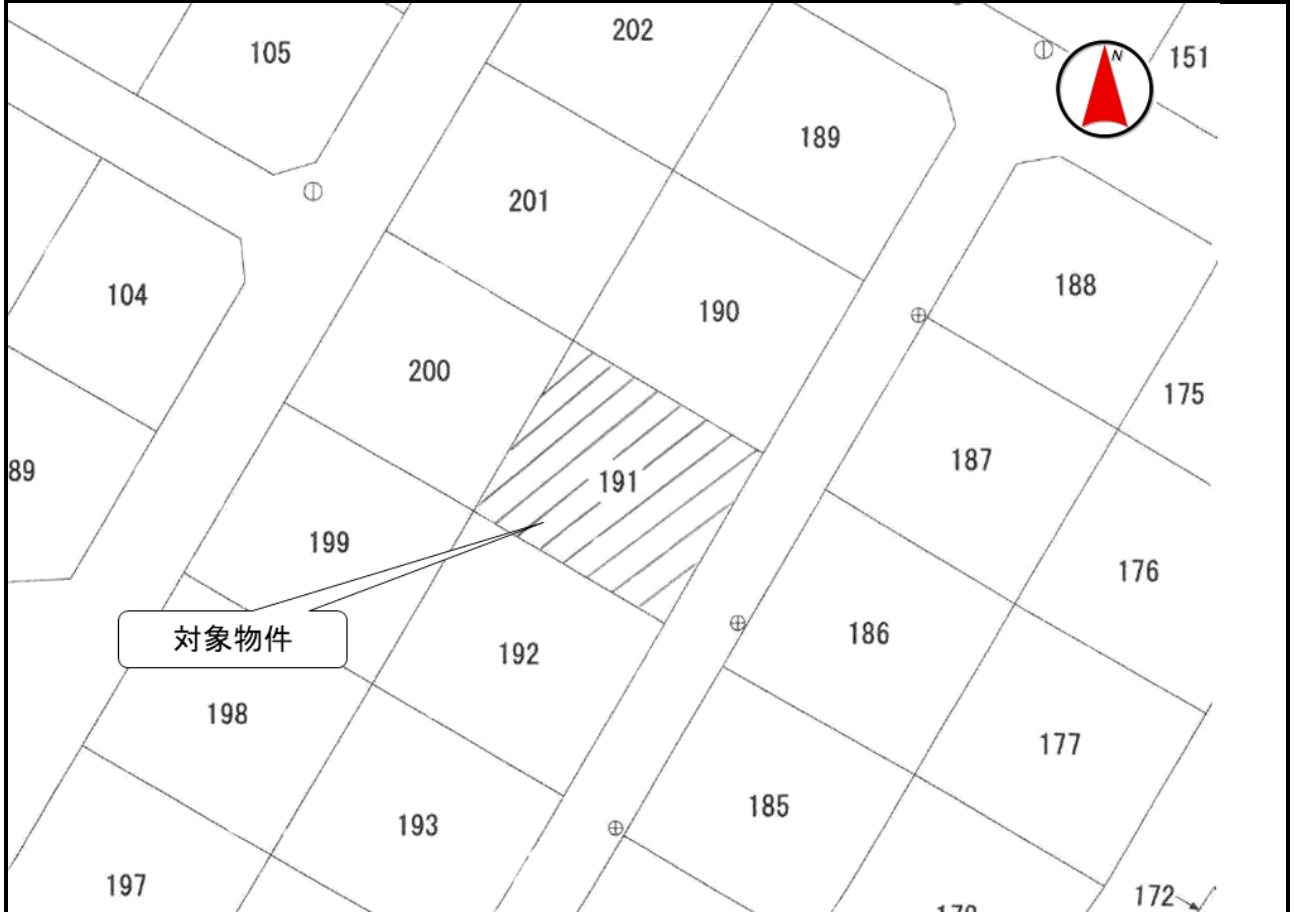
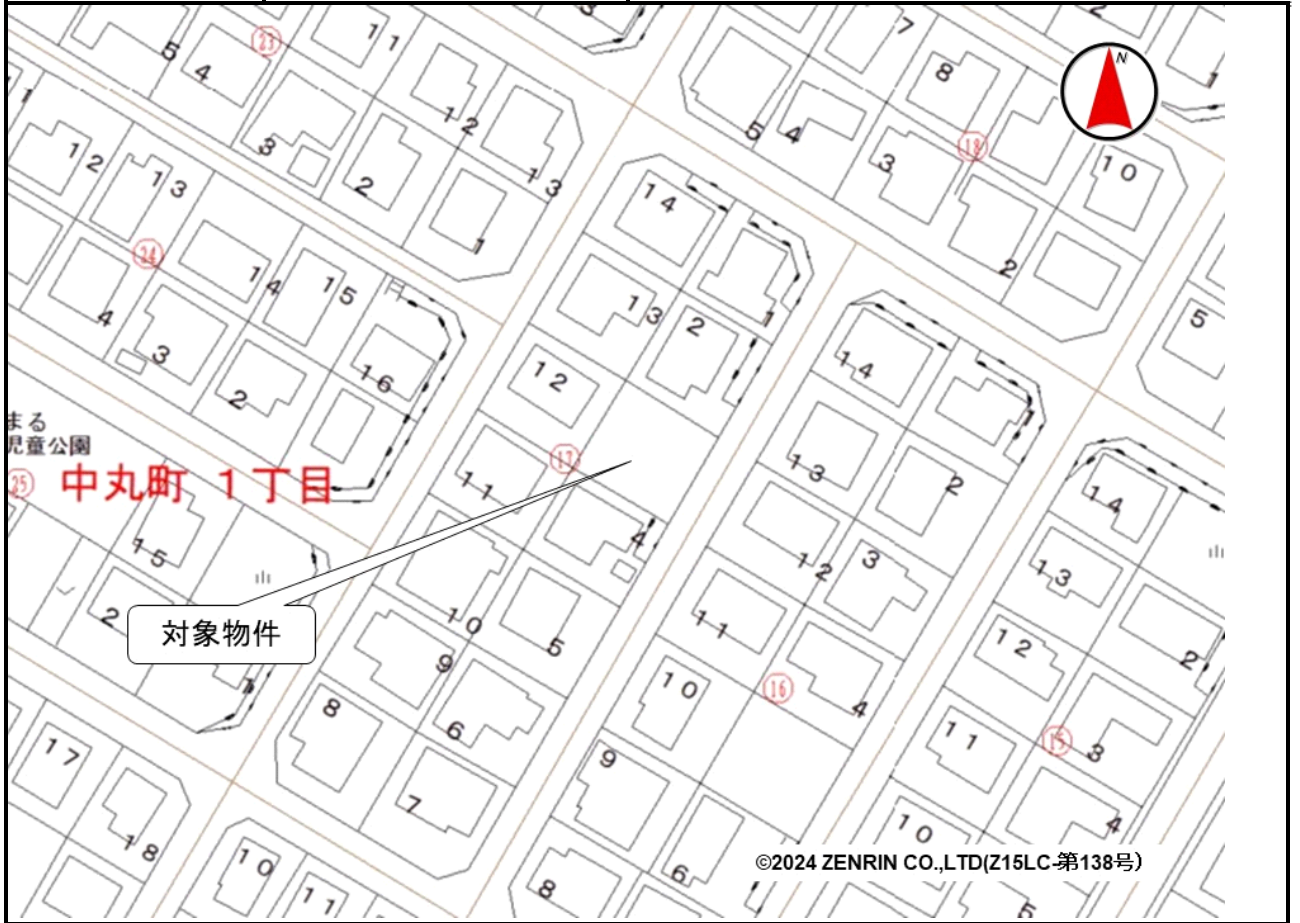
売却区分番号

2019-1



売却区分番号

2019-1



売却区分番号

2019 - 1

