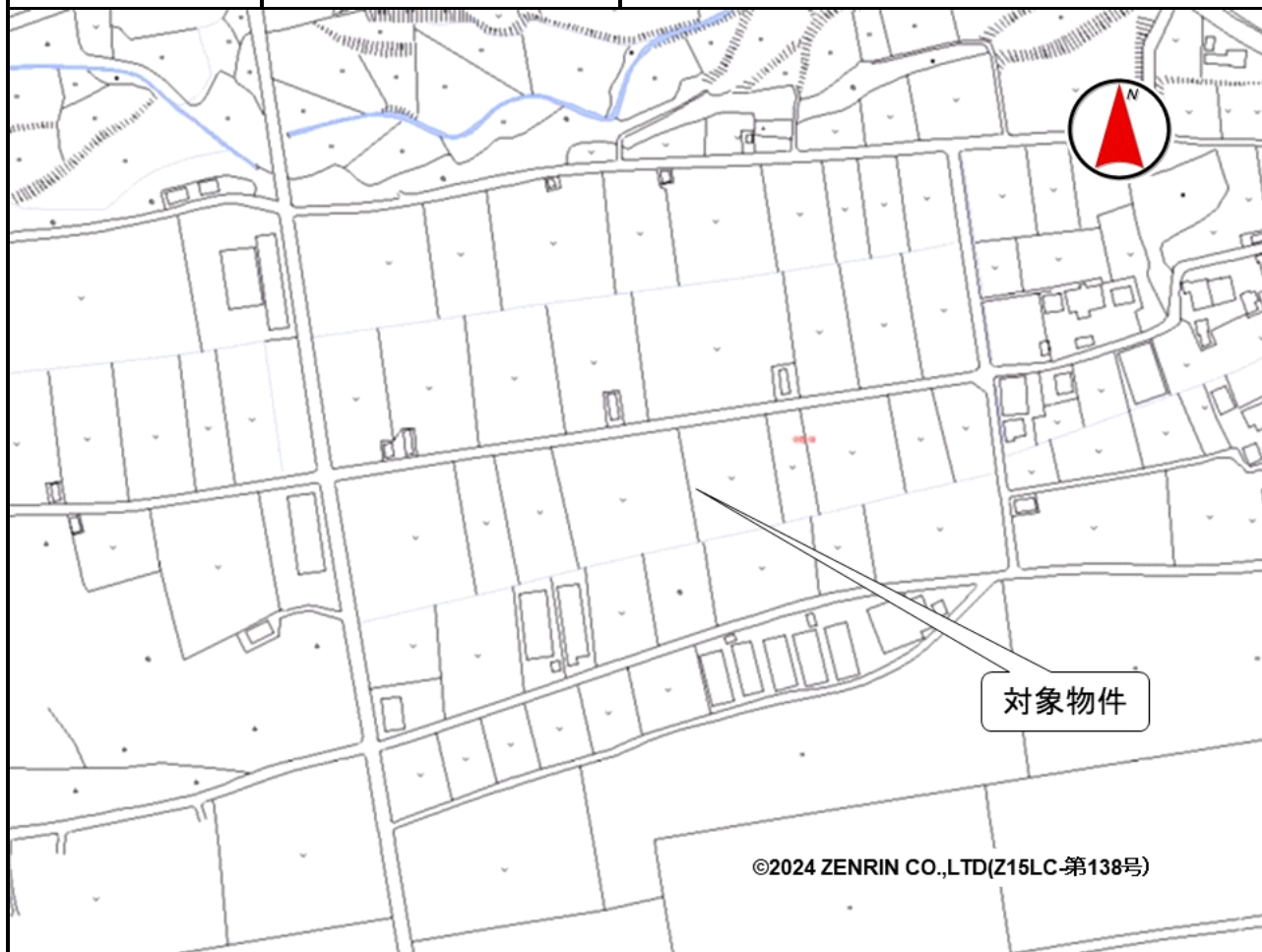


売却区分番号	2026-1		
見積価額	¥1,300,000	公売保証金	¥200,000
財産の表示	1 所在 長野県諏訪郡原村字番飼場 地番 12906番 地目 畑 地積 6,523平方メートル		以上登記簿による表示
公法上の規制	都市計画区域外 農業振興地域 農用地区域 長野県景観条例 八ヶ岳山麓景観育成重点地域		
接道状況	北側 幅員約5.5メートル 舗装市道 等高から約0.6メートル高位接面		
地盤・地勢	おおむね平坦		
使用状況等	物件所有者が耕作しています。 対象物件の西側から中央部に物件所有者のビニールハウスが設置されています。		
管理状況等	—		
特記事項	1 買受人の資格その他の要件 農地につき「買受適格証明書」の提出が必要です。 2 灌漑施設を利用するに当たり、負担金があります。 詳細は、中新田番飼場畑灌組合（電話0266-79-4834）にお問い合わせください。		
住居表示等	長野県諏訪郡原村字番飼場12906番		
最寄駅等	JR（東日本）中央本線 青柳駅 北東方約3.0キロメートル		
その他事項	公売財産の売却決定は、最高価申込者に係る入札価額をもって行います。		
留意事項	公売は現況有姿により行うものであるため、次の一般的事項を十分ご理解の上、公売へご参加ください。 <ol style="list-style-type: none"> 公売財産の面積等は公簿上によるものです。あらかじめその現況及び関係公簿等を確認してください。 公売財産の種類又は品質に関する不適合があっても、執行機関（国）は、担保責任等を負いません。 執行機関（国）は、公売財産の引渡しの義務を負わないため、使用者又は占有者に対して明渡しを求める場合や不動産内にある動産の処理などはすべて買受人の責任において行うこととなります。 土地の境界については隣接地所有者と、接面道路（私道）の利用については道路所有者とそれぞれ協議してください。 土壌汚染やアスベストなどに関する専門的な調査は行っておりません。 		

売却区分番号

2026-1

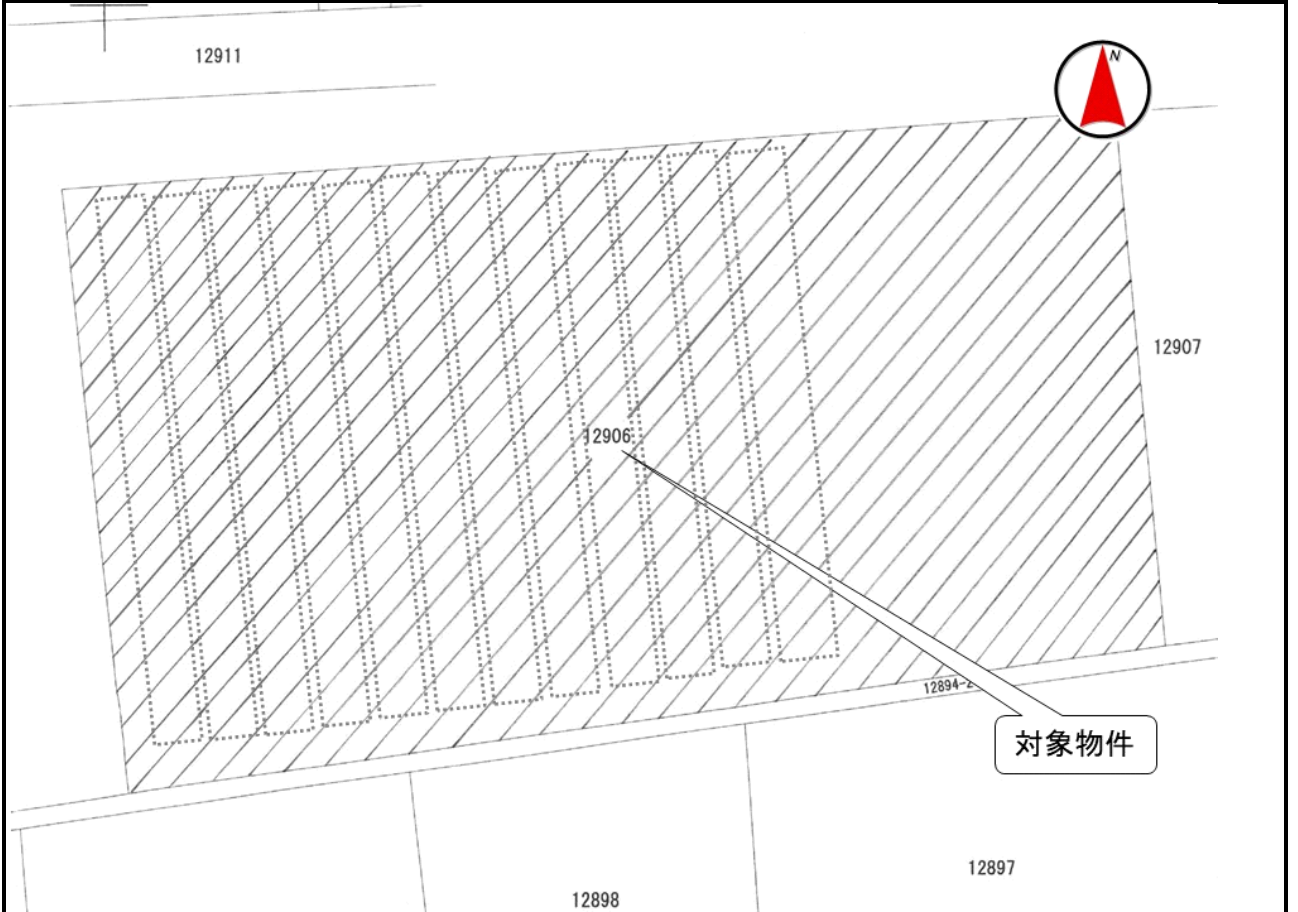
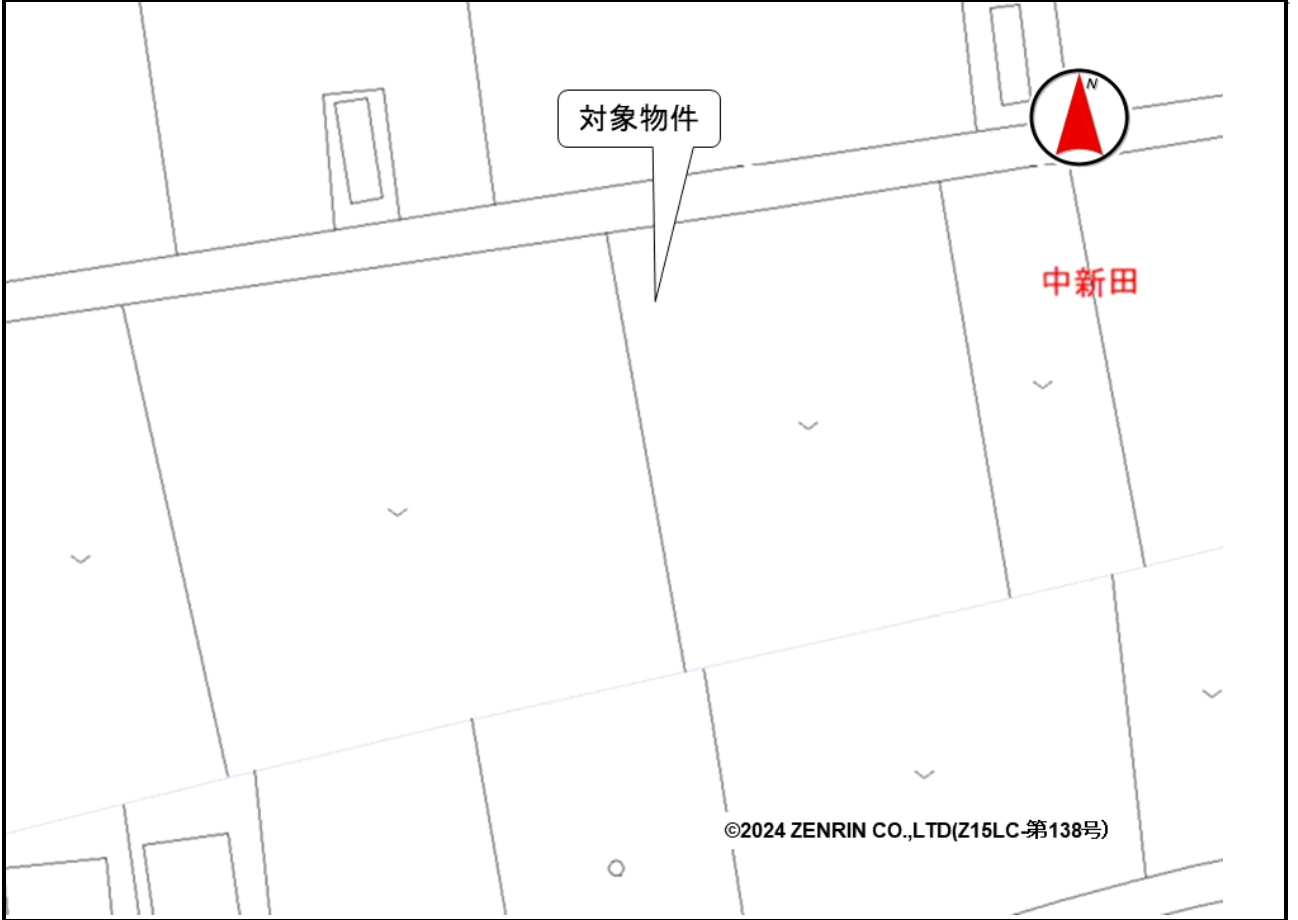


対象物件

©2024 ZENRIN CO.,LTD(Z15LC-第138号)

売却区分番号

2026-1



売却区分番号

2026 - 1

