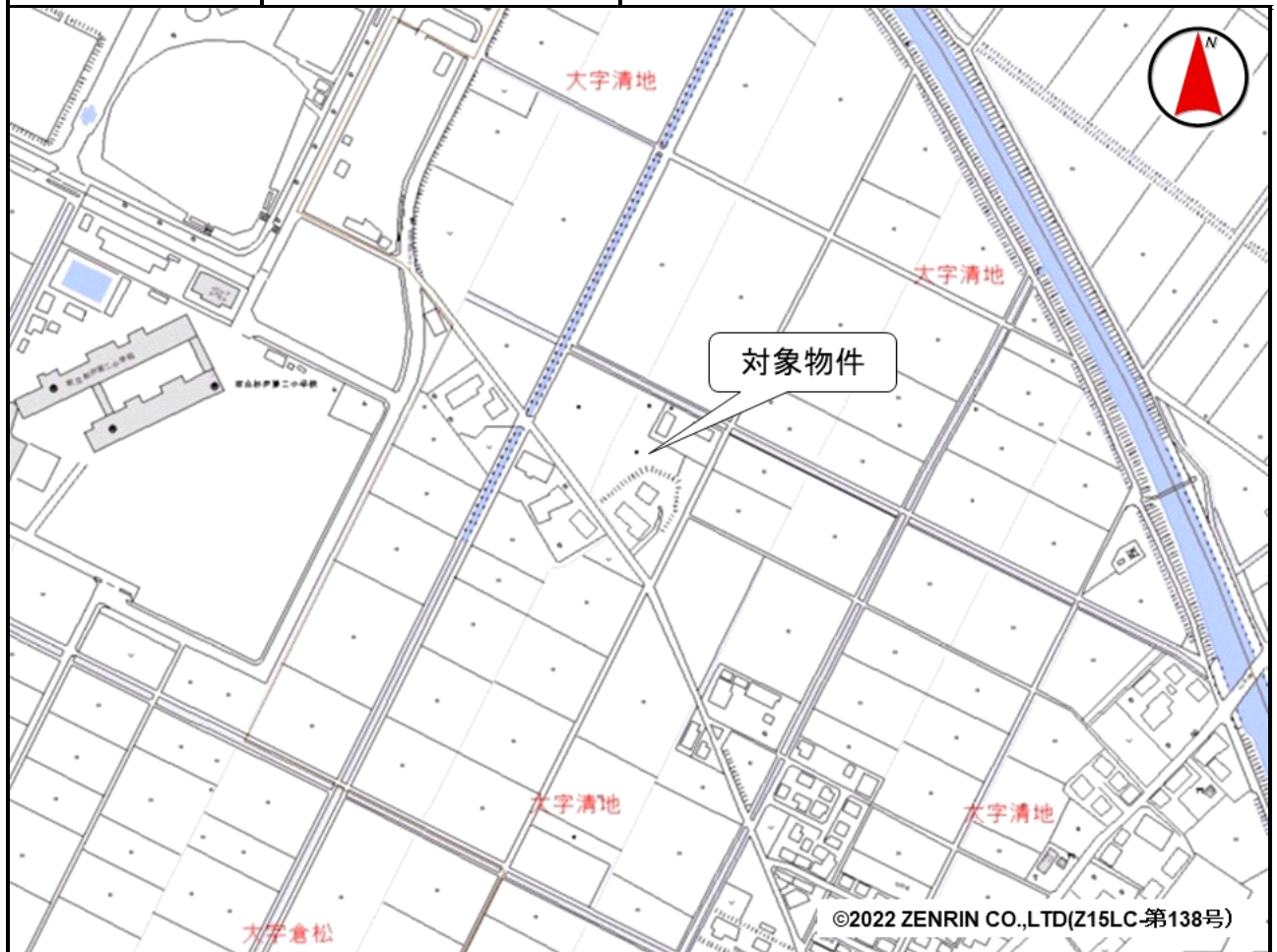


売却区分番号	1128-3		
見積価額	¥270,000	公売保証金	要しない
財産の表示	<p>1 所在 埼玉県北葛飾郡杉戸町大字清地字深田 地番 1361番 地目 田 地積 310平方メートル</p> <p>2 所在 埼玉県北葛飾郡杉戸町大字清地字深田 地番 1364番1 地目 田 地積 719平方メートル</p> <p>3 所在 埼玉県北葛飾郡杉戸町大字清地字深田 地番 1365番 地目 田 地積 710平方メートル</p> <p>4 所在 埼玉県北葛飾郡杉戸町大字清地字深田 地番 1366番 地目 畑 地積 271平方メートル</p> <p style="text-align: right;">以上登記簿による表示</p>		
公法上の規制	市街化調整区域 農業振興地域 農用地区域 埼玉県景観計画（圏央道沿線区域） 杉戸町ハザードマップ（洪水想定浸水深約3.0から5.0メートル未満）		
接道状況	南西側 幅員約3.8メートル 舗装町道 等高接面 南東側 幅員約3.2メートル 未舗装町道 等高から約0.7メートル高位接面 北東側 幅員約1.5メートル 舗装町道 等高接面		
地盤・地勢	ほぼ平坦		
使用状況等	1 農地法の許可を受けずに農地外利用されています。 2 第三者が使用しています。 当該第三者の申立てによると、契約書の作成及び金銭の授受はありません。 3 対象物件2 第三者が所有するプレハブが設置されています。		
管理状況等	—		
特記事項	1 買受人の資格その他の要件 農地につき「買受適格証明書」の提出が必要です。 2 葛西用水路土地改良区から毎年賦課金が課されます。 未納賦課金が、83,450円あります（令和8年3月18日現在）。 未納賦課金については、買受人に承継されます。 詳細は、葛西用水路土地改良区（電話0480-47-3811）にお問い合わせ		

売却区分番号	1128-3		
見積価額	¥270,000	公売保証金	要しない
	<p>合わせください。</p> <p>3 対象物件2及び3          当局差押え前に、条件付所有権移転仮登記の設定があります。          原因 昭和45年12月26日売買（条件 農地法第5条第1項第3号の届出の受理）          なお、当該仮登記は公売により消滅しませんが、仮登記に係る権利は、昭和53年9月21日に混同（民法第179条）により消滅しています。</p>		
一括換価について	対象物件は、国税徴収法第89条第3項の規定に基づき一括換価の方法により公売を行います。		
住居表示等	埼玉県北葛飾郡杉戸町大字清地1361番		
最寄駅等	東武鉄道 伊勢崎線（東武スカイツリーライン） 東武動物公園駅 北東方約2.3キロメートル		
その他事項	公売財産の売却決定は、最高価申込者に係る入札価額をもって行います。		
留意事項	<p>公売は現況有姿により行うものであるため、次の一般的事項を十分ご理解の上、公売へご参加ください。</p> <ol style="list-style-type: none"> <li>1 公売財産の面積等は公簿上によるものです。あらかじめその現況及び関係公簿等を確認してください。</li> <li>2 公売財産の種類又は品質に関する不適合があっても、執行機関（国）は、担保責任等を負いません。</li> <li>3 執行機関（国）は、公売財産の引渡しの義務を負わないため、使用者又は占有者に対して明渡しを求める場合や不動産内にある動産の処理などはすべて買受人の責任において行うことになります。</li> <li>4 土地の境界については隣接地所有者と、接面道路（私道）の利用については道路所有者とそれぞれ協議してください。</li> <li>5 土壌汚染やアスベストなどに関する専門的な調査は行っていません。</li> </ol>		

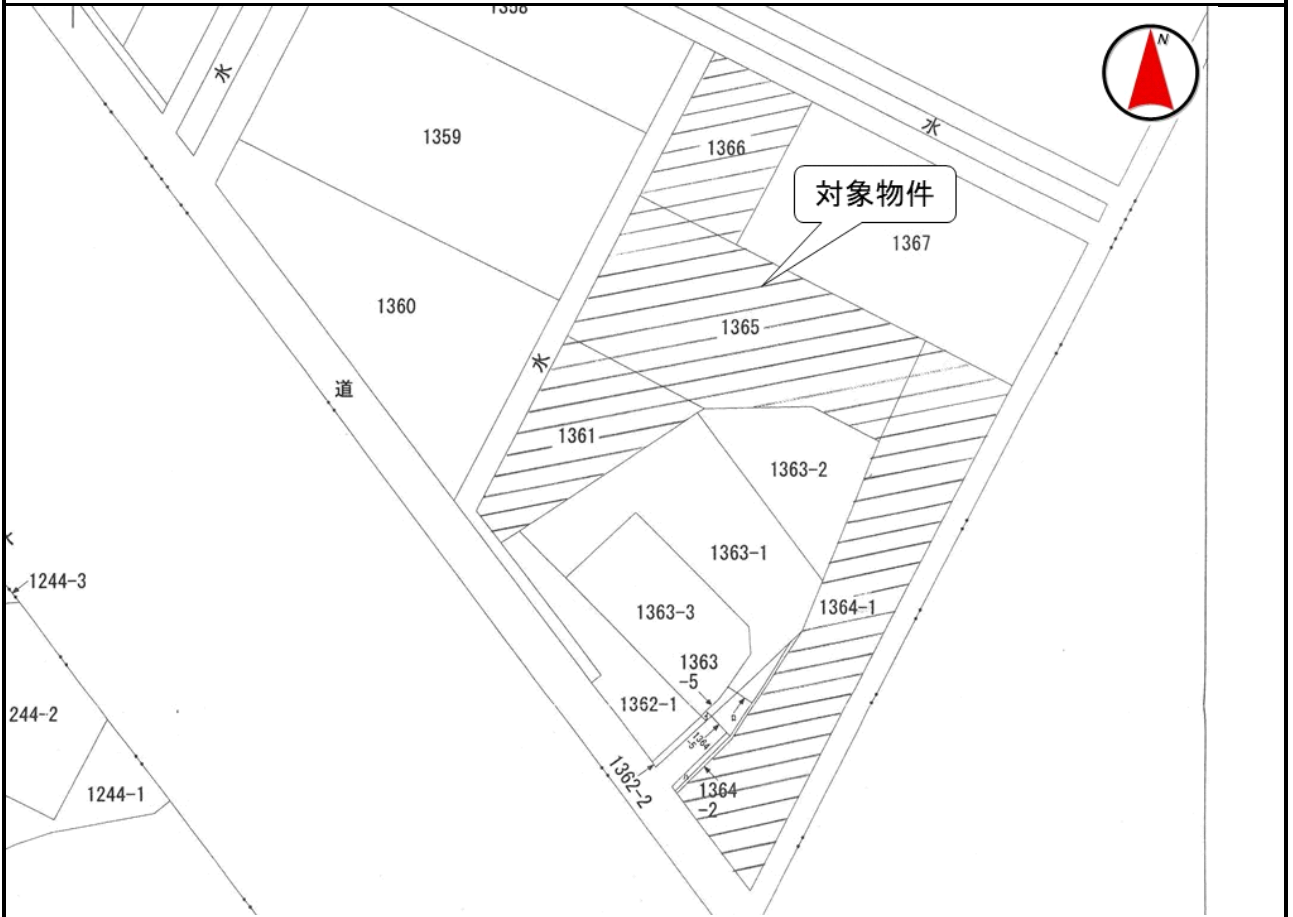
売却区分番号

1128-3



売却区分番号

1128-3



売却区分番号

1128-3

