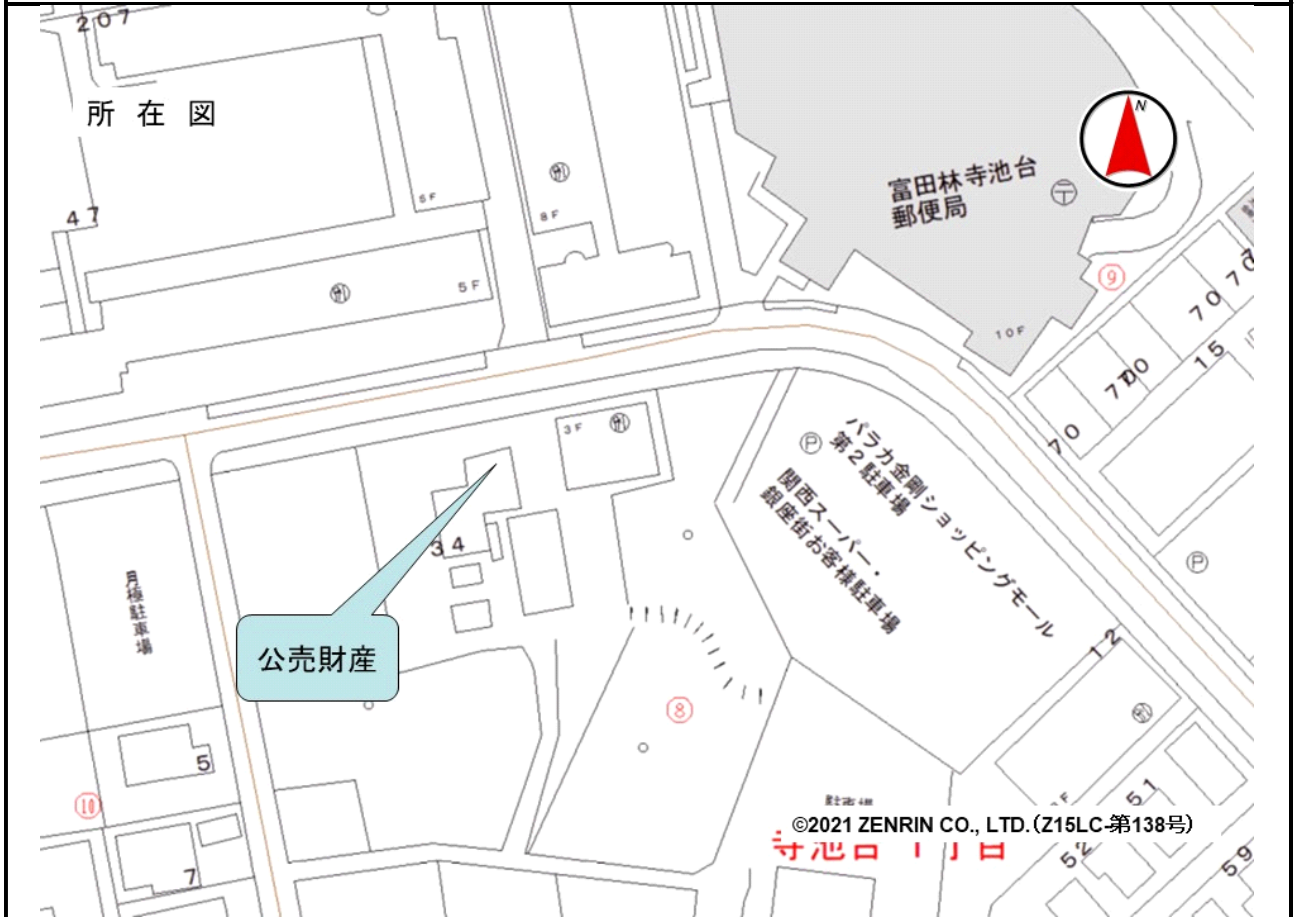


売却区分番号	834-1		
見積価額	¥53,760,000	公売保証金	¥5,500,000
財産の表示	<p>1 所在 大阪府富田林市寺池台一丁目 地番 8番9 地目 畑 地積 1724 m<sup>2</sup></p> <p>2 所在 大阪府富田林市寺池台一丁目 地番 8番16 地目 畑 地積 242 m<sup>2</sup></p> <p style="text-align: right;">以上登記簿による表示</p>		
公法上の規制	<p>市街化区域 第一種低層住居専用地域 建ぺい率 40% 容積率 80%</p> <p>宅地造成工事規制区域 生産緑地地区（公売財産1のみ）</p>		
接道状況	公売財産は、北側で幅員約11.5メートルの舗装市道「金剛45号線」にほぼ等高に接面する。		
地盤・地勢	公売財産1及び2は2筆一体で、不整形な画地であり、地勢は東向きの上り傾斜である。		
使用状況等	<p>公売財産は、令和5年9月現在、公売対象外財産である公売財産所有者が所有する建物（家屋番号 8番16）の敷地及び資材置場として利用されているほか、一部では雑木等が繁茂している。</p> <p>なお、令和5年7月現在、富田林市農業委員会に届出された小作人等はいない。</p>		
管理状況等	—		
特記事項	<p>公売財産は、国税徴収法第89条の2の規定に基づき換価執行決定を行ったものです。</p> <p>公売財産1は、令和5年7月現在、「特定生産緑地」の指定はされていない。</p> <p>買受希望者は、入札期間中に入札書と併せて、「農地買受適格証明書」を提出すること。</p> <p>権利移転及び危険負担の時期は、農業委員会又は都道府県知事の許可若しくは届出の受理があった時とする。</p> <p>公売財産上の建物については、公売により法定地上権が成立すると見込まれる。</p> <p>この公売財産は、各財産の見積価額を次のとおり定めています。</p> <p>公売財産1 34,109,600円 公売財産2 19,650,400円</p>		
住居表示等	大阪府富田林市寺池台1丁目8番34号		
最寄駅等	南海電鉄 高野線 金剛駅 東方約600メートル（道路距離）		
その他事項	公売財産の売却決定は、最高価申込者に係る入札価額をもって行います。		
留意事項	<p>1 公売財産については、あらかじめその現況及び関係公簿等をご確認ください。</p> <p>2 掲載している図面及び写真が現況と異なる場合は、現況を優先します。</p> <p>3 公売財産に財産の種類又は品質に関する不適合があっても、執行機関（国）は、</p>		

売却区分番号	834-1		
見積価額	¥53,760,000	公売保証金	¥5,500,000
	<p>担保責任を負いません。</p> <p>4 執行機関（国）は、公売財産の引渡義務を負わないため、使用者又は占有者に対して明渡しを求める場合や、公売財産内にある動産等の処理については買受人が行うこととなります。</p> <p>5 土地の境界については隣接地所有者と、接面道路（私道）の利用については道路所有者とそれぞれ協議してください。</p> <p>6 土壌汚染やアスベストなどに関する専門的な調査は行っておりません。</p> <p>7 権利移転及び危険負担の移転の時期は、売却決定後、買受人が買受代金を納付した時です。</p> <p>ただし、法令等の規定により許可又は登録等を要する公売財産については、関係機関の許可又は登録等の要件を満たさなければ、権利移転の効力は生じません。</p> <p>8 公売財産の権利移転に伴う費用は買受人の負担となります。</p> <p>9 公売を中止する場合がありますので、入札前に公売中止の有無をご確認ください。</p> <p>10 売却区分番号内に複数の財産（財産が一つで所有者を異にする場合を含む。）があるものについては、国税徴収法第89条第3項の規定に基づき、一括換価の方法により公売を行います。</p>		

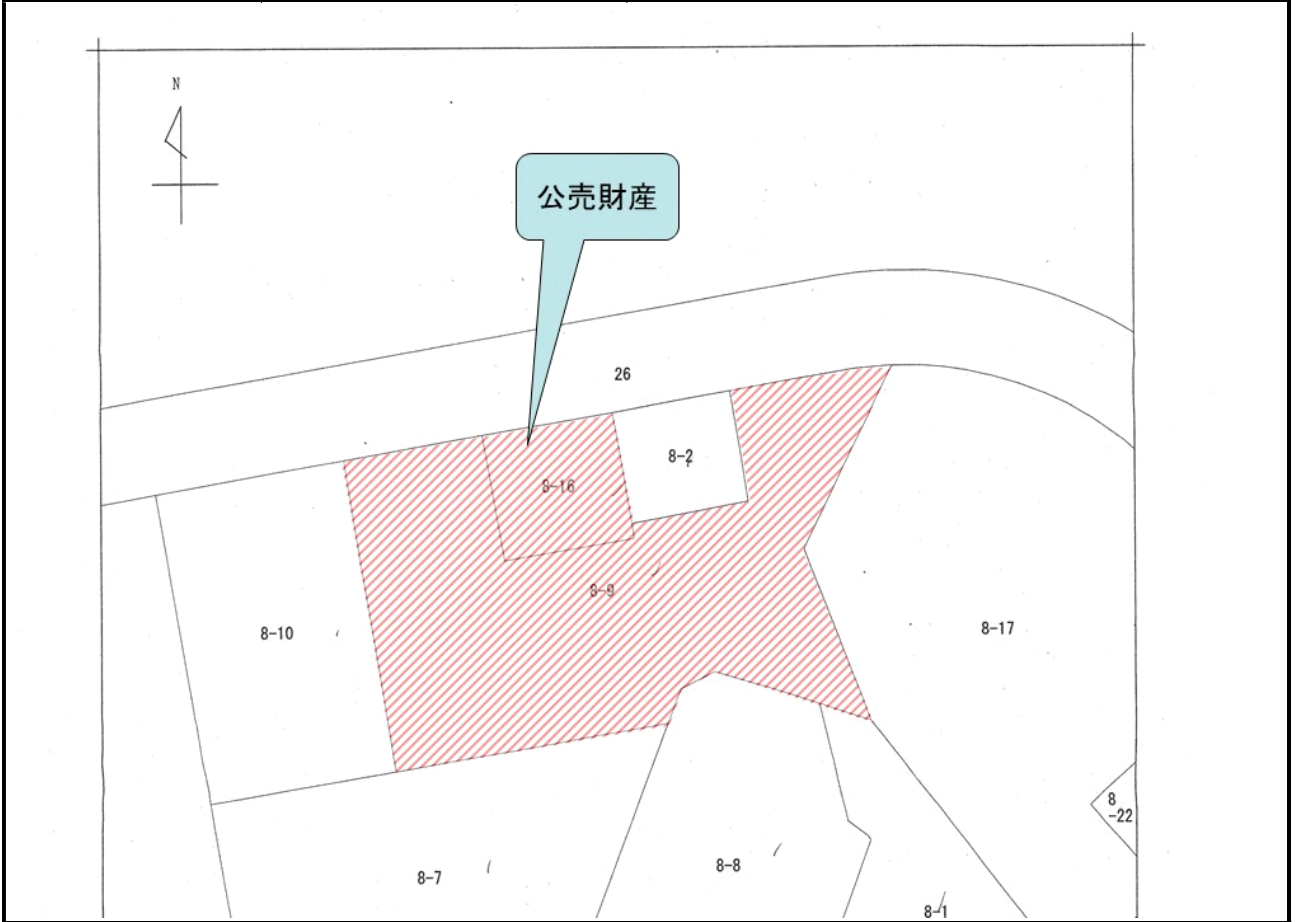
売却区分番号

834-1



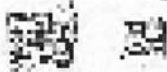
売却区分番号

834-1



平成1年9月2日

0086957



前8-9 後新

地積測量図

H.1.9.2.

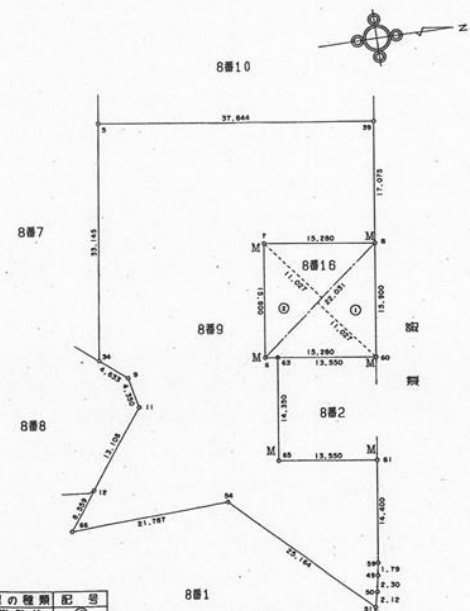
地番 8番9 8番16  
土地の所在 富田林寺池台1丁目

三辺求積表

8-16				
NO.	底辺	高さ	筈	面積
1	22.031	11.027		242.935837
2	22.031	11.027		242.935837
		筈		485.871674
		面積		242.9358370
		地積		242.93

8-9			
残地番	公	積	面積
1967.395547			242.9358370
			1724.4597100
			1724.45

\*使用機種: MZ6500 WING測量システム



境界線の種類	記号
合成樹脂杭	(P)
金属杭	(R)
コンクリート杭	(C)
刺	(S)
旗	(F)



売却区分番号

834-1

