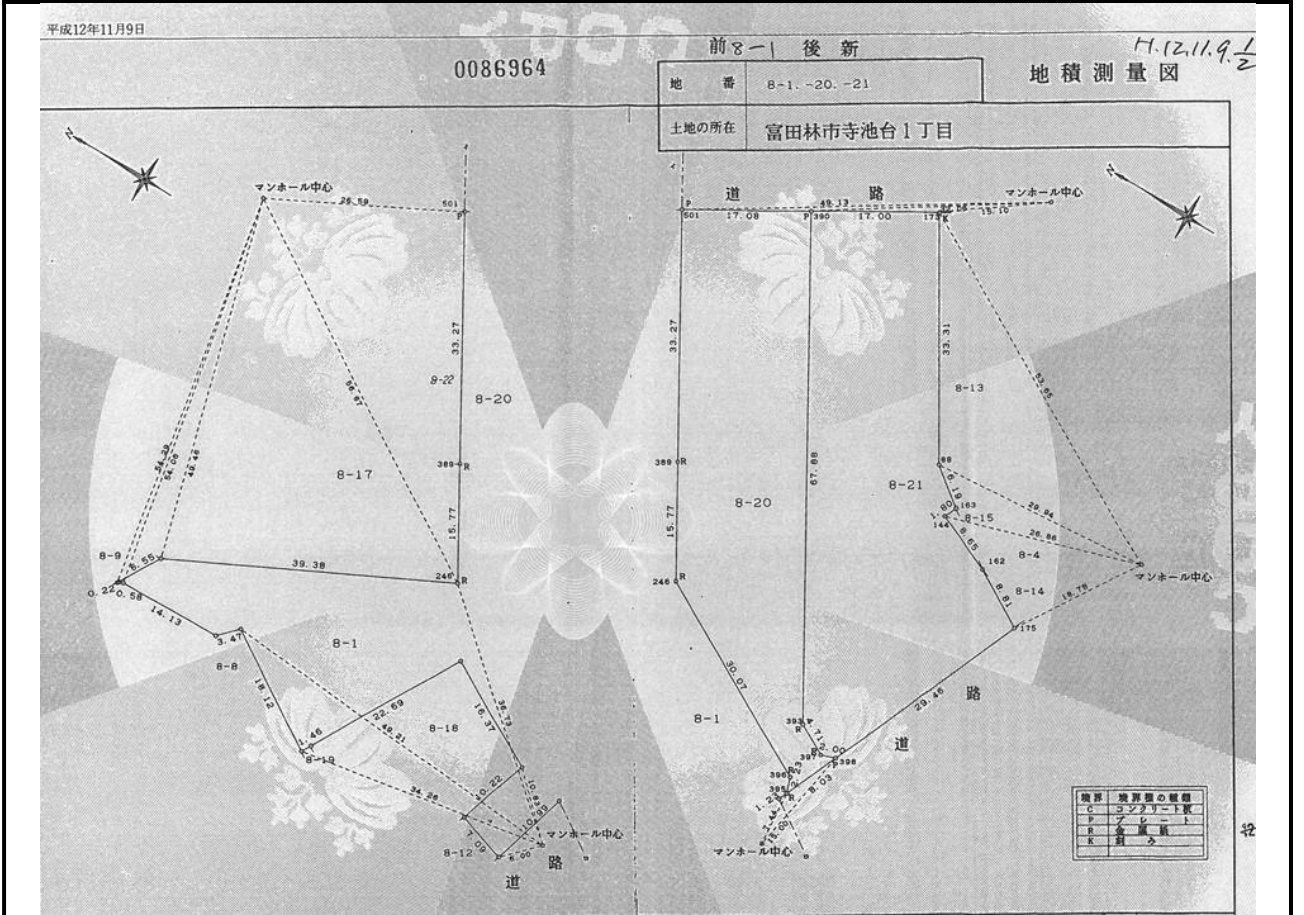
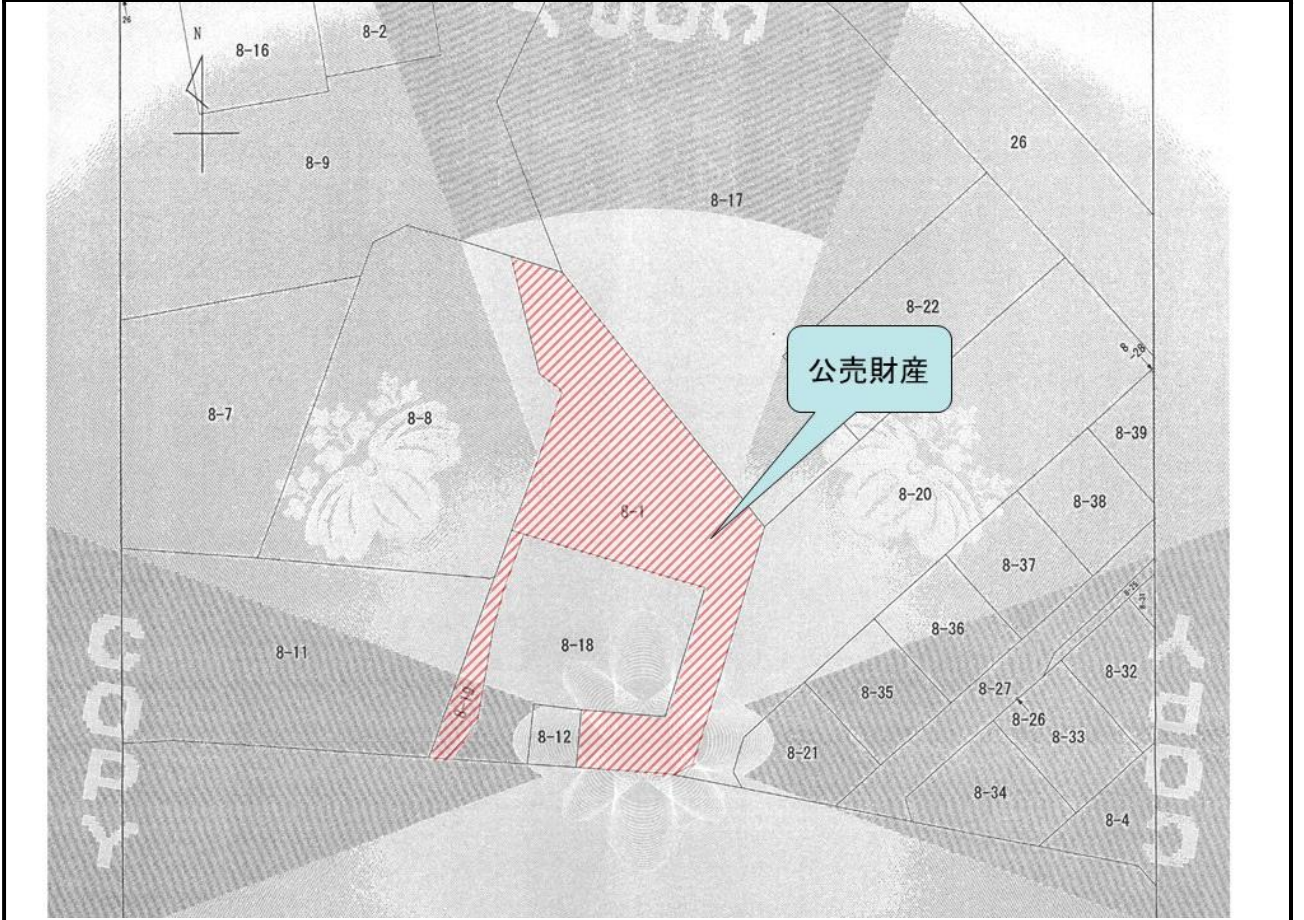


売却区分番号	834-2		
見積価額	¥23,310,000	公売保証金	¥2,400,000
財産の表示	1 所在 大阪府富田林市寺池台一丁目 地番 8番1 地目 畑 地積 757㎡ 2 所在 大阪府富田林市寺池台一丁目 地番 8番19 地目 畑 地積 70㎡		以上登記簿による表示
公法上の規制	市街化区域 第一種低層住居専用地域 建ぺい率 40% 容積率 80% 宅地造成工事規制区域 居住誘導区域		
接道状況	公売財産は、南側で幅員約6メートルの舗装市道「金剛46号線」にほぼ等高に接面する。		
地盤・地勢	公売財産1及び2は2筆一体で、不整形な画地であり、地勢は東向きの上り傾斜である。		
使用状況等	公売財産は、令和5年9月現在、公売財産所有者の親族に駐車場及び資材置場等として利用されていると見込まれる。 なお、令和5年7月現在、富田林市農業委員会に届出された小作人等はいない。		
管理状況等	—		
特記事項	公売財産は、国税徴収法第89条の2の規定に基づき換価執行決定を行ったものです。 買受希望者は、入札期間中に入札書と併せて、「農地買受適格証明書」を提出すること。 権利移転及び危険負担の時期は、農業委員会又は都道府県知事の許可若しくは届出の受理があった時とする。 公売財産1には、西側構築物の一部が越境しているの見込まれる。		
住居表示等	大阪府富田林市寺池台1丁目8番1ほか		
最寄駅等	南海電鉄 高野線 金剛駅 東方約700メートル（道路距離）		
その他事項	公売財産の売却決定は、最高価申込者に係る入札価額をもって行います。		
留意事項	1 公売財産については、あらかじめその現況及び関係公簿等をご確認ください。 2 掲載している図面及び写真が現況と異なる場合は、現況を優先します。 3 公売財産に財産の種類又は品質に関する不適合があっても、執行機関（国）は、担保責任を負いません。 4 執行機関（国）は、公売財産の引渡義務を負わないため、使用者又は占有者に対して明渡しを求める場合や、公売財産内にある動産等の処理については買受人が行うことになります。 5 土地の境界については隣接地所有者と、接面道路（私道）の利用については道		

売却区分番号	834-2		
見積価額	¥23,310,000	公売保証金	¥2,400,000
	<p>路所有者とそれぞれ協議してください。</p> <p>6 土壌汚染やアスベストなどに関する専門的な調査は行っていません。</p> <p>7 権利移転及び危険負担の移転の時期は、売却決定後、買受人が買受代金を納付した時です。</p> <p>ただし、法令等の規定により許可又は登録等を要する公売財産については、関係機関の許可又は登録等の要件を満たさなければ、権利移転の効力は生じません。</p> <p>8 公売財産の権利移転に伴う費用は買受人の負担となります。</p> <p>9 公売を中止する場合がありますので、入札前に公売中止の有無をご確認ください。</p> <p>10 売却区分番号内に複数の財産（財産が一つで所有者を異にする場合を含む。）があるものについては、国税徴収法第89条第3項の規定に基づき、一括換価の方法により公売を行います。</p>		

売却区分番号

834-2



売却区分番号

834-2

平成12年11月9日

0086965

地番 8-1.-20.-21
土地の所在 富田林寺池台1丁目

地積測量図

座標求積表

地番	8-20				
点名	X	Y	$X_{n+1}-X_n$	$Y_n(X_{n+1}-X_n)$	
380	37.725	50.177	-15.207	-763.0416	
501	20.647	49.841	-17.995	-896.8887	
389	19.730	93.099	-1.352	-112.3498	
246	19.295	98.871	14.346	1418.4033	
396	34.076	125.061	14.296	1787.8720	
395	33.591	127.239	6.057	770.6866	
398	40.133	122.580	4.581	561.5389	
397	38.172	122.144	-4.279	-522.6541	
393	35.854	118.036	-0.447	-52.7620	
			倍面積	2190.8044	㎡
			面積	1095.40223	㎡
			地積	1095	㎡

地番	8-21				
点名	X	Y	$X_{n+1}-X_n$	$Y_n(X_{n+1}-X_n)$	
173	54.725	50.512	-16.553	-836.1251	
390	37.725	50.177	-18.871	-946.8901	
393	35.854	118.036	0.447	52.7620	
397	38.172	122.144	4.279	522.6541	
398	40.133	122.580	25.964	3182.6671	
175	64.136	105.492	19.870	2096.1260	
162	60.003	97.703	-9.144	-853.3962	
144	54.992	90.644	-3.530	-319.9733	
163	56.473	89.620	-0.714	-63.9886	
88	54.278	83.822	-1.748	-146.5208	
			倍面積	2647.3150	㎡
			面積	1323.65751	㎡
			地積	1323	㎡

残地求積表

8-1	公簿	3176.7752
	総計	2419.05975
	残地積	757.71545
	地積	757

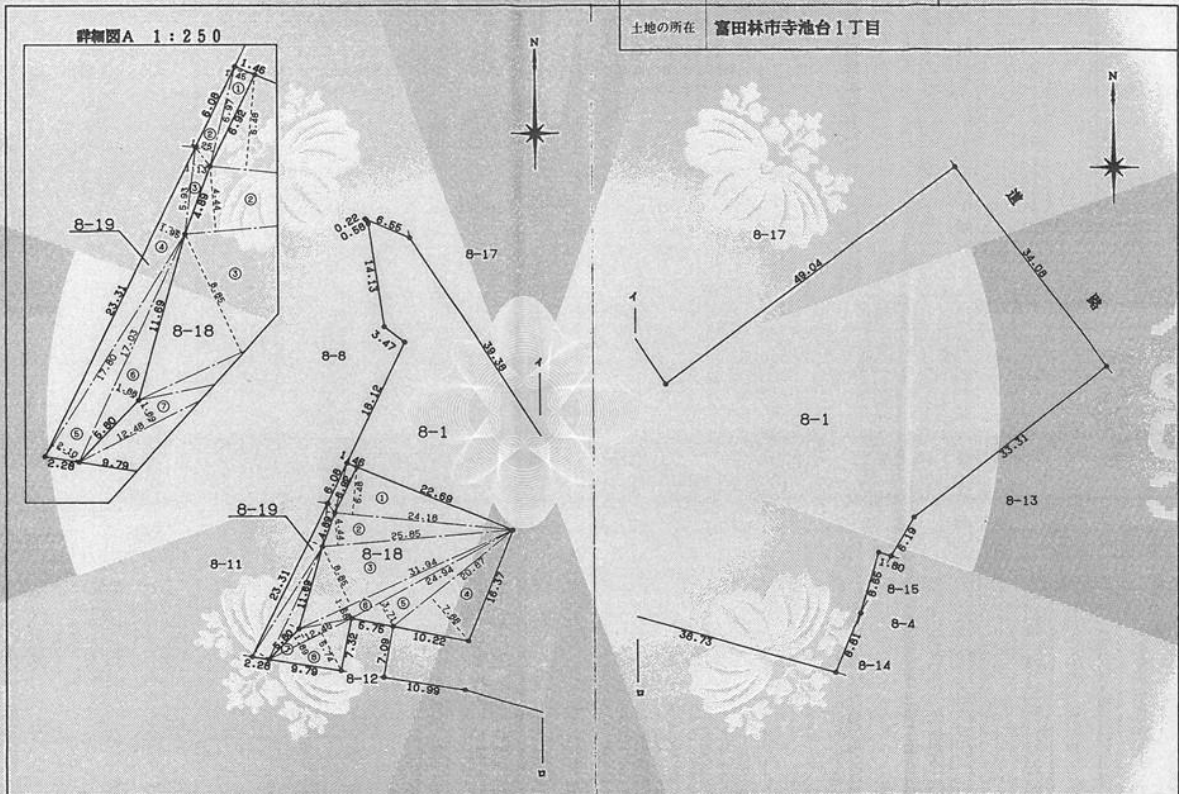
日：平成8年8月9日

0086961

前8-1 後新

地番 8-1.-18.-19
土地の所在 富田林寺池台1丁目

地積測量図



売却区分番号

834-2

