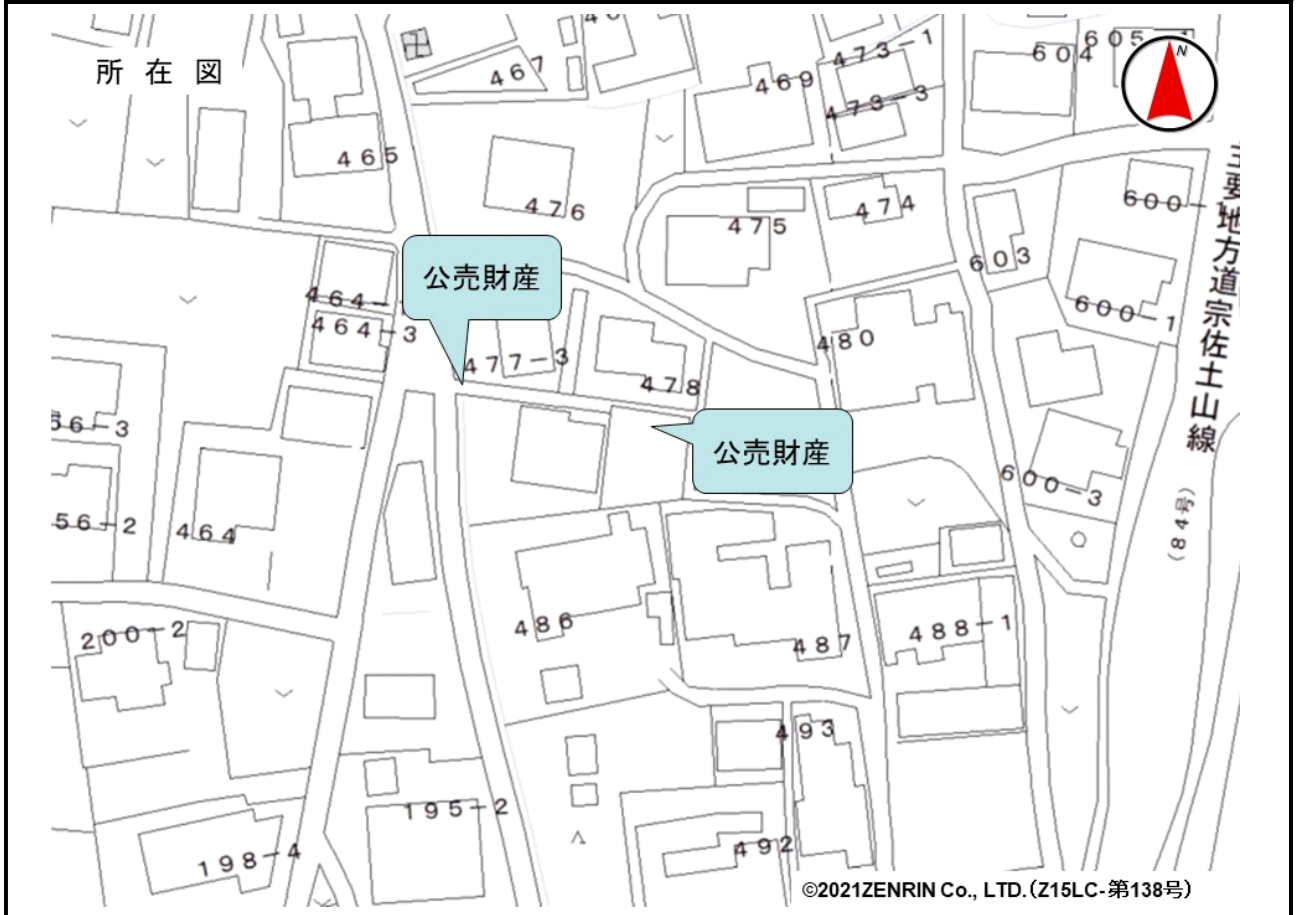


売却区分番号	836-1		
見積価額	¥705,000	公売保証金	¥100,000
財産の表示	<p>1 所在 兵庫県加古川市八幡町宗佐字市場 地番 477番1 地目 宅地 地積 2.41 m² 持分 2分の1</p> <p>2 所在 兵庫県加古川市八幡町宗佐字市場 地番 484番1 地目 宅地 地積 39.36 m² 持分 2分の1</p> <p>3 所在 兵庫県加古川市八幡町宗佐字市場 地番 484番4 地目 宅地 地積 155.42 m²</p> <p>4 所在 兵庫県加古川市八幡町宗佐字市場 地番 485番2 地目 山林 地積 3.07 m² 持分 2分の1</p> <p>5 所在 兵庫県加古川市八幡町宗佐字市場 地番 485番3 地目 山林 地積 12 m² 持分 2分の1</p> <p style="text-align: right;">以上登記簿による表示</p>		
公法上の規制	市街化調整区域 建ぺい率 60% 容積率 200% 田園まちづくり地区（宗佐地区）		
接道状況	公売財産3は、東側で幅員約1.5メートルの未舗装里道（建築基準法上の道路ではない。）に、北側で幅員約0.8メートルの未舗装里道（建築基準法上の道路ではない。）にほぼ等高に接面し、西側で幅員約4メートルの舗装私道（建築基準法上の道路ではない。）に約1メートル高く接面する。		
地盤・地勢	公売財産3は、東西約12メートル、南北約14メートルの不整形な画地であり、地勢はほぼ平坦である。		
使用状況等	公売財産3は、令和5年10月現在、利用されていない。 公売財産1、2、4及び5は、舗装私道として利用されている。		
管理状況等	—		
特記事項	公売財産1、2、4及び5は、持分2分の1である。 公売財産3には、南側樹木の一部が越境していると見込まれる。		

売却区分番号	836-1		
見積価額	¥705,000	公売保証金	¥100,000
住居表示等	兵庫県加古川市八幡町宗佐市場477番1ほか		
最寄駅等	JR(西日本) 加古川線 厄神駅 東方約1.7キロメートル(道路距離)		
その他事項	公売財産の売却決定は、最高価申込者に係る入札価額をもって行います。		
留意事項	<p>1 公売財産については、あらかじめその現況及び関係公簿等をご確認ください。</p> <p>2 掲載している図面及び写真が現況と異なる場合は、現況を優先します。</p> <p>3 公売財産に財産の種類又は品質に関する不適合があっても、執行機関(国)は、担保責任を負いません。</p> <p>4 執行機関(国)は、公売財産の引渡義務を負わないため、使用者又は占有者に対して明渡しを求める場合や、公売財産内にある動産等の処理については買受人が行うこととなります。</p> <p>5 土地の境界については隣接地所有者と、接面道路(私道)の利用については道路所有者とそれぞれ協議してください。</p> <p>6 土壌汚染やアスベストなどに関する専門的な調査は行っておりません。</p> <p>7 権利移転及び危険負担の移転の時期は、売却決定後、買受人が買受代金を納付した時です。 ただし、法令等の規定により許可又は登録等を要する公売財産については、関係機関の許可又は登録等の要件を満たさなければ、権利移転の効力は生じません。</p> <p>8 公売財産の権利移転に伴う費用は買受人の負担となります。</p> <p>9 公売を中止する場合がありますので、入札前に公売中止の有無をご確認ください。</p> <p>10 売却区分番号内に複数の財産(財産が一つで所有者を異にする場合を含む。)があるものについては、国税徴収法第89条第3項の規定に基づき、一括換価の方法により公売を行います。</p>		

売却区分番号

836-1



売却区分番号

836-1



前 477-1 後・新
 地番 477番3ないし 477番5-477-1
 土地積測量図
 土地の所在 加古川市八幡町宗佐字市場

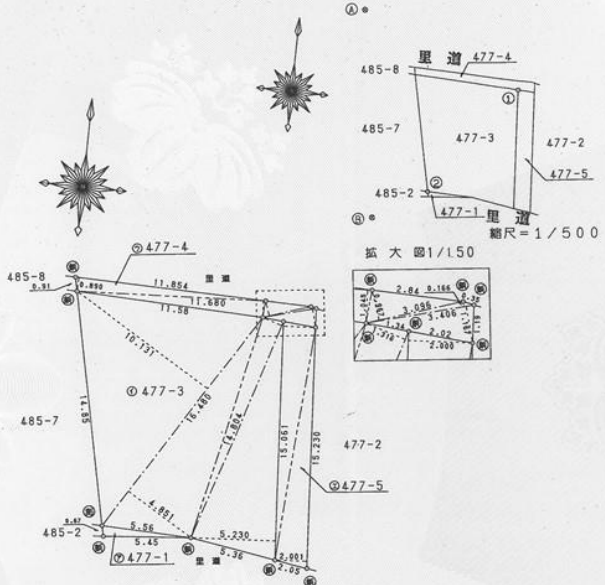
三斜求積表

地番 ④ 477-3			
符号	底辺	高さ	積面積
f	15.061	5.230	78.769030
a	14.804	1.316	19.482064
h	16.480	4.851	79.944480
ニ	16.480	10.131	166.958880
合計			345.154454
合計面積			172.5772270
地積			172.57 m ²

地番 ④ 477-4			
符号	底辺	高さ	積面積
f	3.406	1.167	3.974802
a	3.406	0.166	0.565396
h	3.096	0.967	2.993832
ニ	11.680	1.045	12.205600
h	11.854	0.890	10.550060
合計			30.289690
合計面積			15.1448450
地積			15.14 m ²

地番 ④ 477-5			
符号	底辺	高さ	積面積
f	15.230	2.001	30.475230
a	15.061	2.000	30.122000
合計			60.597230
合計面積			30.2986150
地積			30.29 m ²

残地番 ④ 477-1		
	公積	面積
	公積	220.4367310
	地積	218.0206870
	残地	2.4160440
	地積	2.41 m ²



引照点	名称
A	消防検中心
B	マンホール中心

引照点	境界点	距離
④	④境界点	21.52
④	④境界点(概み)	24.19
④	④境界点	24.35
④	④境界点(概み)	7.66

境界	境界標の種類
④	コンクリート杭
④	ペンキ(刻み)
④	プラスチック杭
④	金属標
④	金属標
④	石杭

前 484 後・新

地番 (484番2ないし 484番4・484-1)

土地所在図
地積測量図

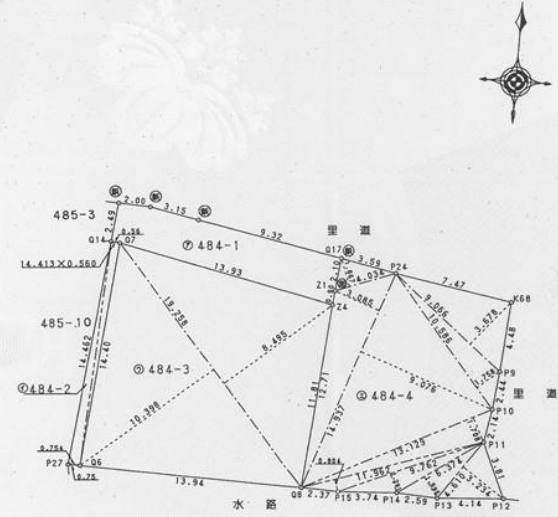
土地の所在 加古川市八幡町宗佐字市場

座標一覧表

484-2			
点名(種類)	X 座標	Y 座標	
07 ベンキ(刻み)	8.567	24.336	
014 金屋敷	8.022	24.204	
P27 金屋敷	4.462	38.222	

484-3			
点名(種類)	X 座標	Y 座標	
Z4 ベンキ(刻み)	21.690	29.037	
07 ベンキ(刻み)	8.567	24.336	
06 金屋敷	5.210	38.341	

484-4			
点名(種類)	X 座標	Y 座標	
K68 金屋敷	32.955	29.520	
P24 金屋敷	25.832	27.260	
017 金屋敷	22.426	26.120	
Z1 ベンキ(刻み)	21.898	28.156	
Z4 ベンキ(刻み)	21.690	29.037	
08 金屋敷	18.983	40.535	
P15 金屋敷	21.327	40.908	
P14 金屋敷	25.064	41.212	
P13 金屋敷	27.616	41.695	
P12 金屋敷	31.747	41.980	
P11 金屋敷	30.735	38.300	
P10 金屋敷	31.399	36.265	



境界	境界線の種類
①	コンクリート杭
②	ベンキ(刻み)
③	プラスチック杭
④	金屋敷
⑤	金屋敷
⑥	石杭

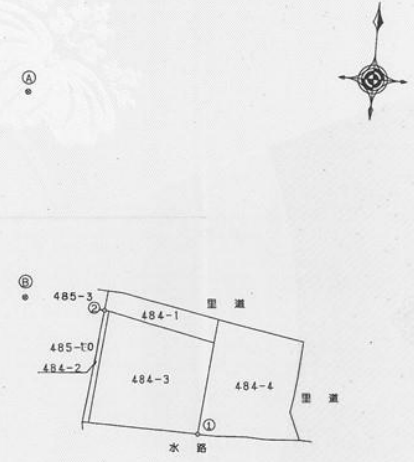
三斜求積表

地番 ④ 484-2				
符号	底辺	高さ	側面積	
r	14.413	0.560	8.071280	
o	14.462	0.754	10.904348	
合計			18.975628	
合計			側積	9.48 m ²

地番 ⑤ 484-3				
符号	底辺	高さ	側面積	
r	19.258	8.495	163.596710	
o	19.258	10.398	200.244684	
合計			363.841394	
合計			地積	181.92 m ²

地番 ⑥ 484-4				
符号	底辺	高さ	側面積	
r	4.610	3.234	14.908740	
o	6.374	1.595	10.166530	
h	9.762	1.291	12.602742	
ニ	11.962	0.804	9.617448	
h	13.129	1.708	22.424332	
h	14.937	9.076	135.568212	
f	10.586	1.758	18.610188	
h	9.066	3.678	33.344748	
o	14.937	3.085	46.080645	
h	4.034	1.867	7.531478	
合計			310.855063	
合計			側積	155.4275315
合計			地積	155.42 m ²

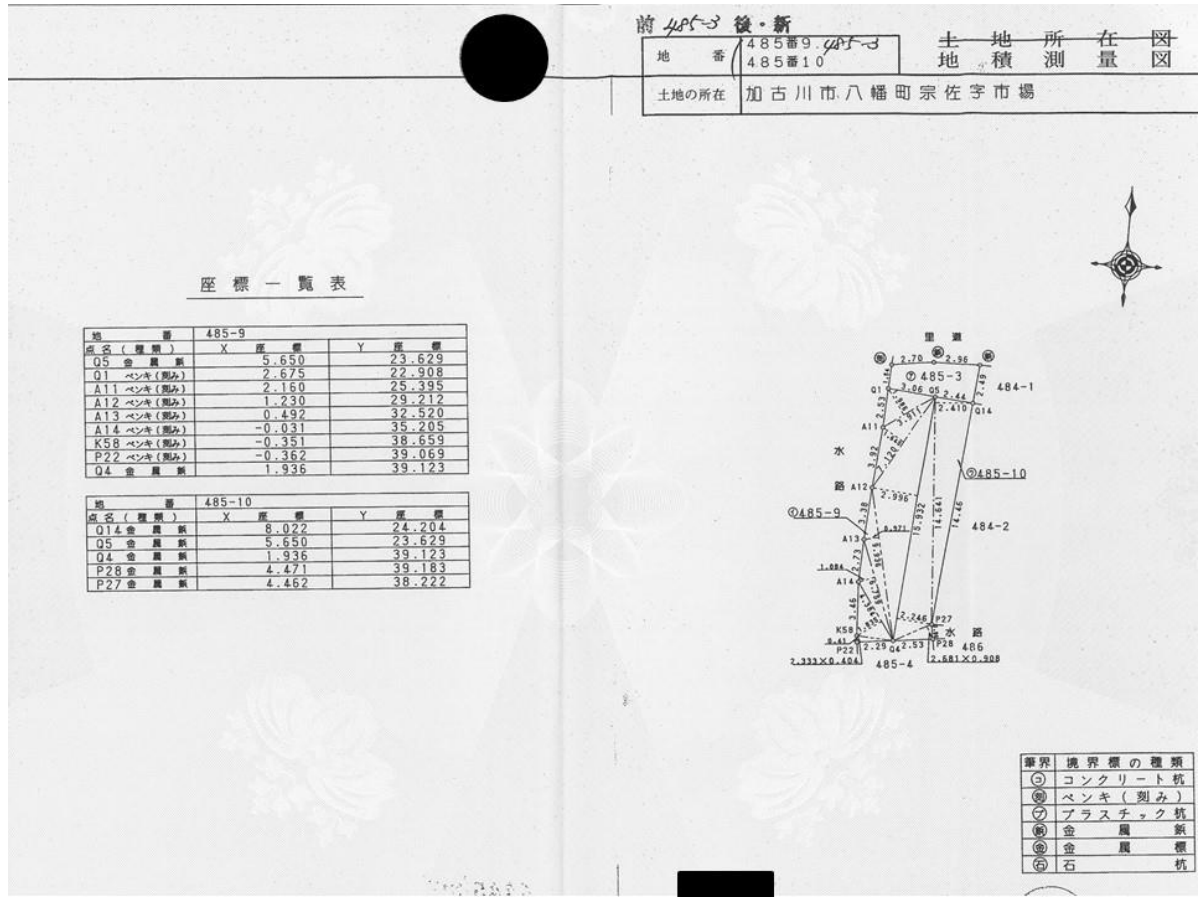
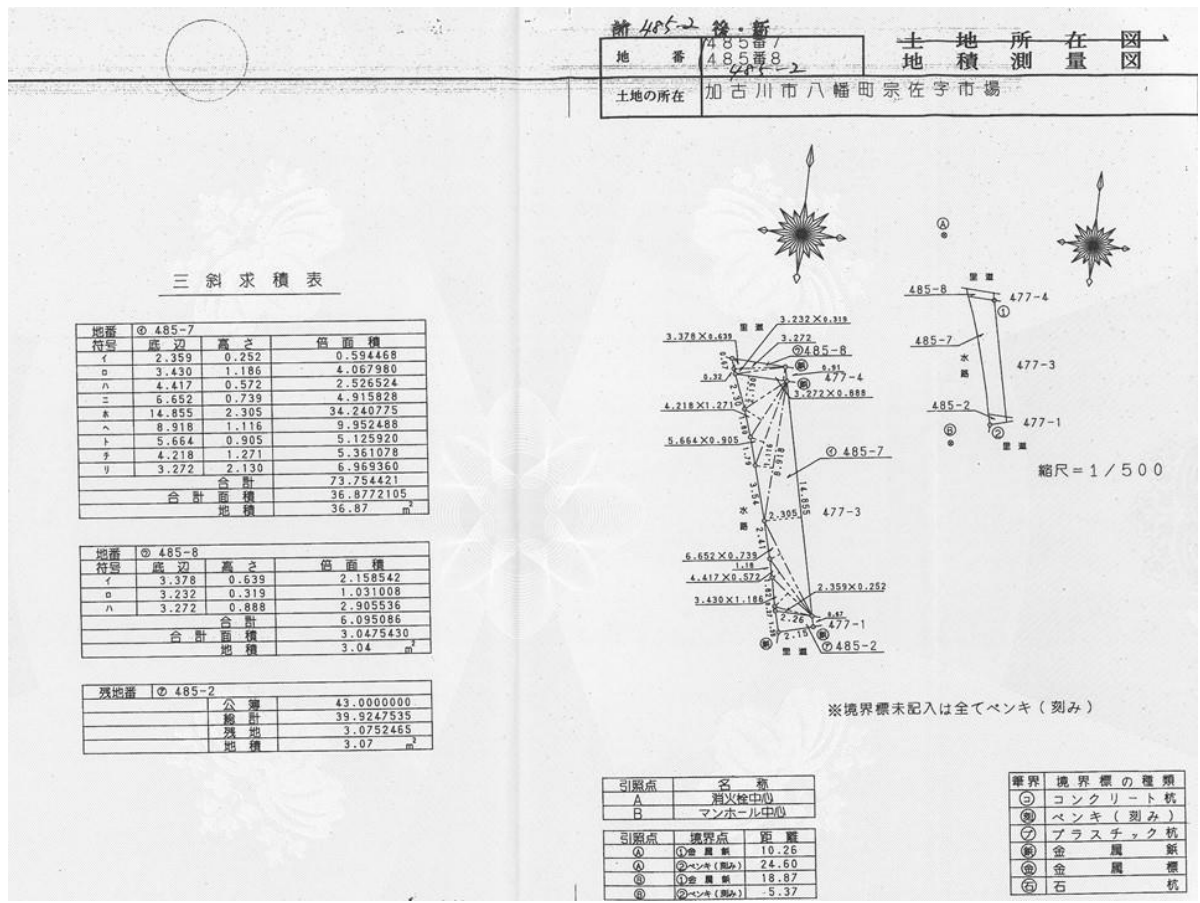
残地番 ⑦ 484-1		
	公簿	
	総計	386.2000000
	地積	346.8360425
	残地	39.3639575
	地積	39.36 m ²



引張点	名称
A	消防検中心
B	マンホール中心

引張点	境界点	距離
①	① 金屋敷	48.50
②	② 金屋敷	29.42
③	③ 金屋敷	27.81
④	④ 金屋敷	10.05

※本表求積計算は記載の座標値の解析結果による



地番	485番9 485番10	土地所在図 地積測量図
土地の所在	加古川市八幡町宗佐字市場	

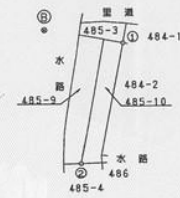
三斜求積表

地番 符号	底辺	高さ	面積
イ	2.333	0.404	0.942532
ロ	4.384	1.835	8.044640
ハ	6.759	1.084	7.326756
ニ	9.936	0.971	9.647856
ホ	15.932	2.936	47.732272
ヘ	7.120	1.640	11.676800
ト	3.911	1.986	7.767246
合計			93.138102
合計面積			46.5690510
地積			46.56 m ²

地番 符号	底辺	高さ	面積
イ	2.681	0.908	2.434348
ロ	15.932	2.246	35.783272
ハ	14.641	2.410	35.284810
合計			73.502430
合計面積			36.7512150
地積			36.75 m ²

残地番	公簿	面積
④ 485-3	公簿	96.0000000
	総計	83.3202660
	残地	12.6797340
	地積	12.67 m ²

※本表求積計算は記載の座標値の解析結果による



引張点	名称
A	消防検中点
B	マンホール中心

引張点	境界点	距離
④	① 境界点	29.42
④	② 境界点	43.28
⑥	① 境界点	10.05
⑥	② 境界点	17.48

