

売却区分番号	839-1		
見積価額	¥3,879,000	公売保証金	¥400,000
財産の表示	<p>1 所在 大阪府枚方市村野東町 地番 2525番51 地目 宅地 地積 56.95 m<sup>2</sup></p> <p>2 所在 大阪府枚方市村野東町 2525番地51 家屋番号 2525番51 種類 居宅 構造 木造瓦葺2階建 床面積 1階 25.72 m<sup>2</sup> 2階 25.12 m<sup>2</sup></p> <p style="text-align: right;">以上登記簿による表示</p>		
公法上の規制	<p>市街化区域 第一種中高層住居専用地域 建ぺい率 60% 容積率 200%</p> <p>第二種高度地区 準防火地域 居住誘導区域 浸水想定区域（北川）</p>		
接道状況	公売財産1は、北側で幅員約8.9メートルの舗装主要地方道「枚方大和郡山線」にほぼ等高に接面する。		
地盤・地勢	公売財産1は、間口約4.7メートル、奥行き約12メートルのほぼ長形状の画地であり、地勢はほぼ平坦である。		
使用状況等	公売財産1は、公売財産2の敷地として利用されている。 公売財産2は、昭和45年7月頃の建築であり、令和5年9月現在、公売財産所有者に居宅として利用されている。		
管理状況等	—		
特記事項	—		
住居表示等	大阪府枚方市村野東町46番11号		
最寄駅等	京阪電鉄 交野線 村野駅 南東方約850メートル（道路距離）		
その他事項	公売財産の売却決定は、最高価申込者に係る入札価額をもって行います。		
留意事項	<p>1 公売財産については、あらかじめその現況及び関係公簿等をご確認ください。</p> <p>2 掲載している図面及び写真が現況と異なる場合は、現況を優先します。</p> <p>3 公売財産に財産の種類又は品質に関する不適合があっても、執行機関（国）は、担保責任を負いません。</p> <p>4 執行機関（国）は、公売財産の引渡義務を負わないため、使用者又は占有者に対して明渡しを求める場合や、公売財産内にある動産等の処理については買受人が行うことになります。</p> <p>5 土地の境界については隣接地所有者と、接面道路（私道）の利用については道路所有者とそれぞれ協議してください。</p> <p>6 土壌汚染やアスベストなどに関する専門的な調査は行っておりません。</p>		

売却区分番号	839-1		
見積価額	¥3,879,000	公売保証金	¥400,000
	<p>7 権利移転及び危険負担の移転の時期は、売却決定後、買受人が買受代金を納付した時です。</p> <p>ただし、法令等の規定により許可又は登録等を要する公売財産については、関係機関の許可又は登録等の要件を満たさなければ、権利移転の効力は生じません。</p> <p>8 公売財産の権利移転に伴う費用は買受人の負担となります。</p> <p>9 公売を中止する場合がありますので、入札前に公売中止の有無をご確認ください。</p> <p>10 売却区分番号内に複数の財産（財産が一つで所有者を異にする場合を含む。）があるものについては、国税徴収法第89条第3項の規定に基づき、一括換価の方法により公売を行います。</p>		

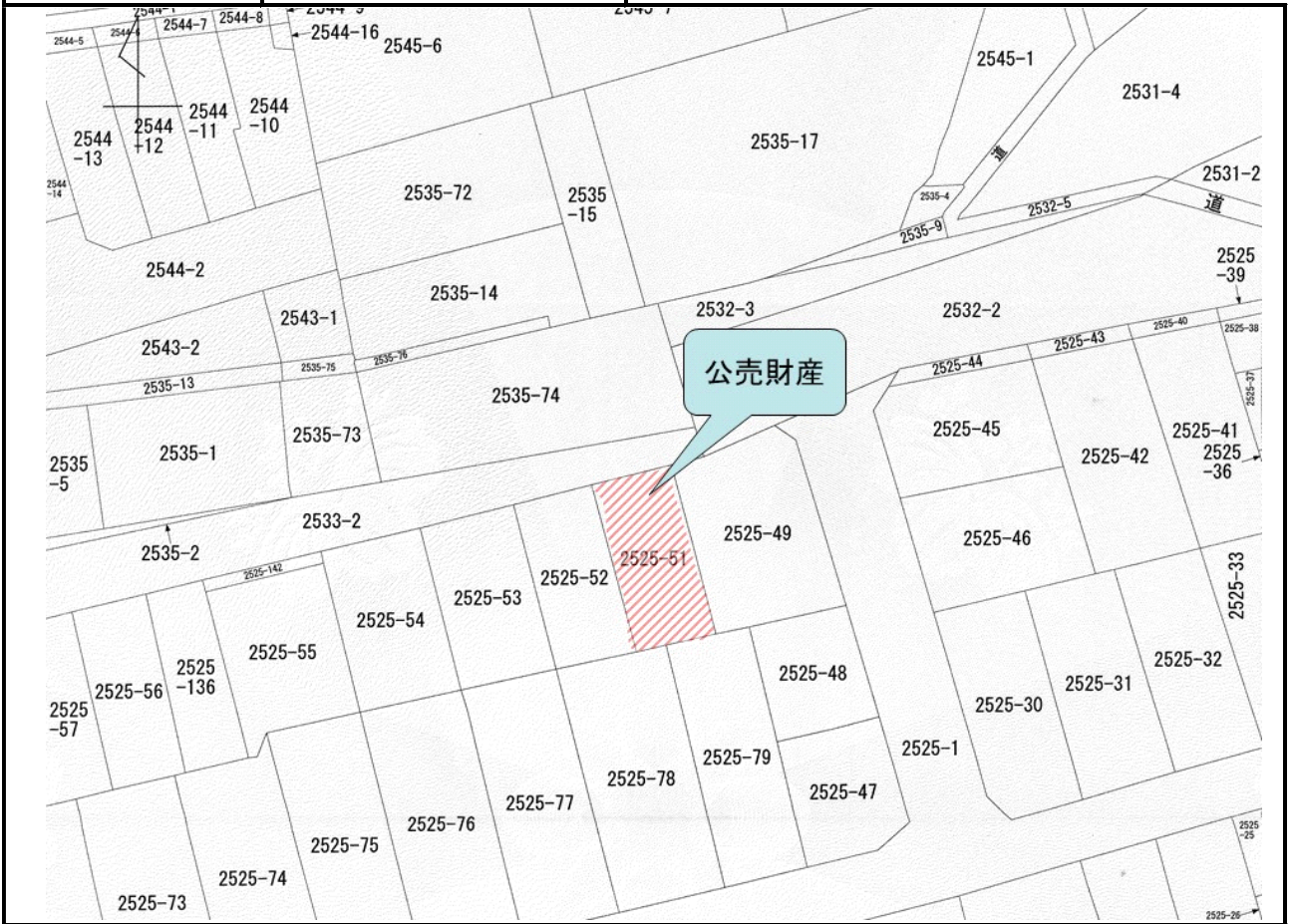
売却区分番号

839-1



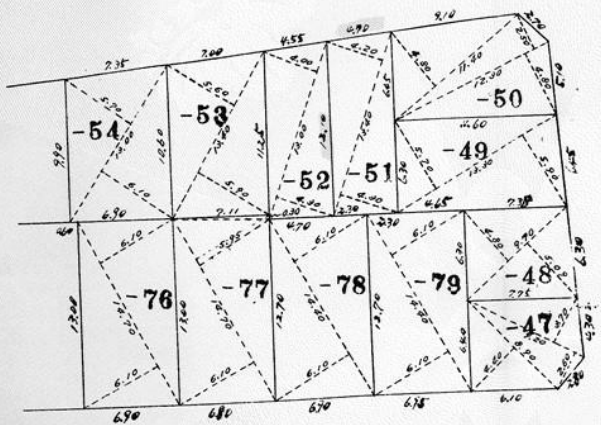
売却区分番号

839-1



地番 2525-47~54, -76~79

土地の所在 枚方市野東町



-47	8.90	4.40	39,1600
	9.20	4.70	42,0400
	9.20	2.60	23,9200
	1/2		97,1200
	1/2		48,5600
-48	9.70	4.80	46,5600
	9.70	5.09	49,3700
		1/2	
	1/2		47,9665
-49	13.30	5.70	75,9100
	13.30	5.90	78,8700
		1/6	
	1/6		77,1400

-50	11.40	4.80	54,7200
	12.30	2.50	30,7500
	12.30	4.80	59,0400
	1/2		184,5100
	1/2		72,2550
-51	13.40	4.20	56,2800
	13.40	4.30	57,6200
		1/2	
	1/2		56,9500
-52	13.00	4.00	52,0000
	13.00	4.30	55,9000
		1/2	
	1/2		53,9500

-53	13.40	5.60	75,0400
	13.40	5.90	79,0600
		1/2	
	1/2		77,0500
-54	13.00	5.70	74,1000
	13.00	6.10	79,3000
		1/2	
	1/2		76,7000
-76	14.70	6.10	89,6700
	14.70	6.10	89,6700
		1/2	
	1/2		89,6700
-77	14.70	5.95	87,4650
	14.70	6.10	89,6700
	7.11	0.30	2,1300
	1/2		179,2600
	1/2		89,6300
-78	14.40	6.10	87,8400
	14.40	6.10	87,8400
		1/2	
	1/2		87,8400
-79	14.40	6.10	87,8400
	14.40	6.10	87,8400
		1/2	
	1/2		87,8400

売却区分番号

839-1

家屋番号

2525-51

各階平面図

建物の所在

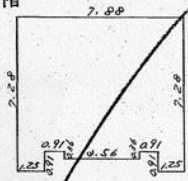
板方市村野東町 2525-51

一棟の建物の表示

専有部分の表示

建物図面

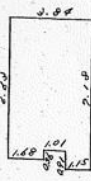
1階



$$\begin{array}{r} 0.91 \times 1.25 \times 2 = 2.2750 \\ 0.56 \times 7.88 = 4.4048 \\ 6.37 \times 7.88 = 50.1956 \\ \hline 53.7522 \end{array}$$

1階床面積 53.75 $m^2$

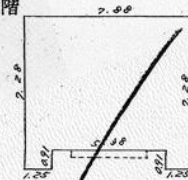
1階



$$\begin{array}{r} 0.91 \times 1.15 = 1.0465 \\ 0.36 \times 1.68 = 0.6048 \\ 6.27 \times 3.84 = 24.0768 \\ \hline 25.7281 \end{array}$$

1階床面積 25.72 $m^2$

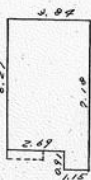
2階



$$\begin{array}{r} 0.91 \times 1.25 \times 2 = 2.2750 \\ 0.56 \times 7.88 = 4.4048 \\ 6.37 \times 7.88 = 50.1956 \\ \hline 52.4706 \end{array}$$

2階床面積 52.47 $m^2$

2階



$$\begin{array}{r} 0.91 \times 1.15 = 1.0465 \\ 6.27 \times 3.84 = 24.0768 \\ \hline 25.1233 \end{array}$$

2階床面積 25.12 $m^2$

