

売却区分番号	840-1		
見積価額	¥15,820,000	公売保証金	¥1,600,000
財産の表示	<p>1 所在 大阪府大阪市平野区加美東四丁目 地番 95番32 地目 宅地 地積 86.01 m² 持分 4分の3</p> <p>2 所在 大阪府大阪市平野区加美東四丁目 地番 95番1 地目 公衆用道路 地積 116 m² 持分 32分の3</p> <p>3 所在 大阪府大阪市平野区加美東四丁目 95番地32 家屋番号 95番32 種類 居宅・車庫 構造 木造合金メッキ鋼板ぶき・陸屋根3階建 床面積 1階 62.25 m² 2階 56.13 m² 3階 58.59 m² 持分 4分の3</p> <p style="text-align: right;">以上登記簿による表示</p>		
公法上の規制	市街化区域 第一種住居地域 建ぺい率 80% 容積率 200% 準防火地域 周知の埋蔵文化財包蔵地「加美遺跡」		
接道状況	公売財産1は、南側で幅員約4メートルの舗装私道（建築基準法第42条第1項第2号該当）に、ほぼ等高に接面する。		
地盤・地勢	公売財産1は、間口約7.4メートル、奥行き約11.7メートルのほぼ長形状の画地であり、地勢はほぼ平坦である。		
使用状況等	公売財産1は、公売財産3の敷地として利用されている。 公売財産2は、公衆用道路の一部として利用されている。 公売財産3は、平成27年1月頃の建築であり、令和5年9月現在、公売財産共有者に居宅として利用されており、その利用権原は使用貸借であると見込まれる。		
管理状況等	—		
特記事項	公売財産1及び3は、持分4分の3である。 公売財産2は、持分32分の3である。		
住居表示等	大阪府大阪市平野区加美東4丁目19番11号		
最寄駅等	JR（西日本）おおさか東線 新加美駅 北東方約250メートル（道路距離）		
その他事項	公売財産の売却決定は、最高価申込者に係る入札価額をもって行います。		
留意事項	1 公売財産については、あらかじめその現況及び関係公簿等をご確認ください。 2 掲載している図面及び写真が現況と異なる場合は、現況を優先します。		

売却区分番号	840-1		
見積価額	¥15,820,000	公売保証金	¥1,600,000
	<p>3 公売財産に財産の種類又は品質に関する不適合があっても、執行機関（国）は、担保責任を負いません。</p> <p>4 執行機関（国）は、公売財産の引渡義務を負わないため、使用者又は占有者に対して明渡しを求める場合や、公売財産内にある動産等の処理については買受人が行うことになります。</p> <p>5 土地の境界については隣接地所有者と、接面道路（私道）の利用については道路所有者とそれぞれ協議してください。</p> <p>6 土壌汚染やアスベストなどに関する専門的な調査は行っておりません。</p> <p>7 権利移転及び危険負担の移転の時期は、売却決定後、買受人が買受代金を納付した時です。 ただし、法令等の規定により許可又は登録等を要する公売財産については、関係機関の許可又は登録等の要件を満たさなければ、権利移転の効力は生じません。</p> <p>8 公売財産の権利移転に伴う費用は買受人の負担となります。</p> <p>9 公売を中止する場合がありますので、入札前に公売中止の有無をご確認ください。</p> <p>10 売却区分番号内に複数の財産（財産が一つで所有者を異にする場合を含む。）があるものについては、国税徴収法第 89 条第 3 項の規定に基づき、一括換価の方法により公売を行います。</p>		

平成25年12月25日

地積測量図

土地の所在 大阪市平野区加美東四丁目

座標求積表

2/4

Table with columns: 地番 (095-26), 点名, X, Y, X_{i+1} - X_i, Y_i (X_{i+1} - X_i). Includes area calculations for 倍面積, 面積, and 地積.

Table with columns: 地番 (095-27), 点名, X, Y, X_{i+1} - X_i, Y_i (X_{i+1} - X_i). Includes area calculations for 倍面積, 面積, and 地積.

Table with columns: 地番 (095-28), 点名, X, Y, X_{i+1} - X_i, Y_i (X_{i+1} - X_i). Includes area calculations for 倍面積, 面積, and 地積.

Table with columns: 地番 (095-29), 点名, X, Y, X_{i+1} - X_i, Y_i (X_{i+1} - X_i). Includes area calculations for 倍面積, 面積, and 地積.

Table with columns: 地番 (095-1), 点名, X, Y, X_{i+1} - X_i, Y_i (X_{i+1} - X_i). Includes area calculations for 倍面積, 面積, and 地積.

Table with columns: 地番 (095-23), 点名, X, Y, X_{i+1} - X_i, Y_i (X_{i+1} - X_i). Includes area calculations for 倍面積, 面積, and 地積.

Table with columns: 地番 (095-24), 点名, X, Y, X_{i+1} - X_i, Y_i (X_{i+1} - X_i). Includes area calculations for 倍面積, 面積, and 地積.

Table with columns: 地番 (095-25), 点名, X, Y, X_{i+1} - X_i, Y_i (X_{i+1} - X_i). Includes area calculations for 倍面積, 面積, and 地積.

平成25年12月25日

地積測量図

土地の所在 大阪市平野区加美東四丁目

3/4

Table with columns: 地番 (095-34), 点名, X, Y, X_{i+1} - X_i, Y_i (X_{i+1} - X_i). Includes area calculations for 倍面積, 面積, and 地積.

Table with columns: 地番 (095-35), 点名, X, Y, X_{i+1} - X_i, Y_i (X_{i+1} - X_i). Includes area calculations for 倍面積, 面積, and 地積.

Table with columns: 地番 (095-36), 点名, X, Y, X_{i+1} - X_i, Y_i (X_{i+1} - X_i). Includes area calculations for 倍面積, 面積, and 地積.

Table with columns: 地番 (095-37), 点名, X, Y, X_{i+1} - X_i, Y_i (X_{i+1} - X_i). Includes area calculations for 倍面積, 面積, and 地積.

Table with columns: 地番 (1195-30), 点名, X, Y, X_{i+1} - X_i, Y_i (X_{i+1} - X_i). Includes area calculations for 倍面積, 面積, and 地積.

Table with columns: 地番 (1195-31), 点名, X, Y, X_{i+1} - X_i, Y_i (X_{i+1} - X_i). Includes area calculations for 倍面積, 面積, and 地積.

Table with columns: 地番 (095-32), 点名, X, Y, X_{i+1} - X_i, Y_i (X_{i+1} - X_i). Includes area calculations for 倍面積, 面積, and 地積.

Table with columns: 地番 (1195-33), 点名, X, Y, X_{i+1} - X_i, Y_i (X_{i+1} - X_i). Includes area calculations for 倍面積, 面積, and 地積.

売却区分番号

840-1

平成27年1月30日

各階平面図

家屋番号 95番32

建物図面

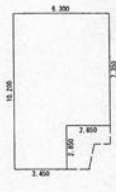
建物の所在 大阪市平野区加美東四丁目95番地32

1階

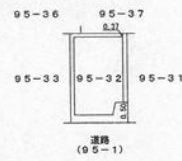


8.550 × 6.300	=	53.865000
(4.950 + 5.250) × 1.450 ÷ 2	=	7.395000
4.950 × 0.200	=	0.990000
合計	=	62.250000
床面積	=	62.25㎡

2階



7.350 × 6.300	=	46.305000
3.450 × 2.850	=	9.832500
合計	=	56.137500
床面積	=	56.13㎡



3階



9.300 × 6.300	=	58.590000
床面積	=	58.59㎡

