

|        |  |       |          |
|--------|--|-------|----------|
| 売却区分番号 | 336-1  |       |          |
| 見積価額   | ¥1,892,000   | 公売保証金 | ¥200,000 |
| 財産の表示  | <p>1 所在 大阪府羽曳野市伊賀三丁目<br/>地番 640番3<br/>地目 宅地<br/>地積 88.84㎡</p> <p>2 所在 大阪府羽曳野市伊賀三丁目<br/>地番 640番15<br/>地目 宅地<br/>地積 3.11㎡</p> <p>3 所在 大阪府羽曳野市伊賀三丁目<br/>地番 641番1<br/>地目 宅地<br/>地積 8.08㎡</p> <p>4 所在 大阪府羽曳野市伊賀三丁目<br/>640番地3、641番地1<br/>家屋番号 640番3<br/>種類 居宅<br/>構造 木造瓦葺2階建<br/>床面積 1階 50.62㎡<br/>2階 35.64㎡</p> <p style="text-align: right;">以上登記簿による表示</p> |       |          |
| 公法上の規制 | 市街化区域<br>第一種中高層住居専用地域<br>建ぺい率 60% 容積率 200%   |       |          |
| 接道状況   | 公売財産1及び2は、北西側で幅員約4.7メートルの舗装私道（建築基準法第42条第1項第5号該当）に、ほぼ等高に接面する。   |       |          |
| 地盤・地勢  | 公売財産1～3は3筆一体で、間口約2メートル、奥行き約15メートルの不整形な画地であり、地勢はほぼ平坦である。  |       |          |
| 使用状況等  | 公売財産1～3は、公売財産4の敷地として利用されている。<br>公売財産4は、昭和63年3月頃の建築であり、令和5年8月現在、公売財産所有者に居宅として利用されている。   |       |          |
| 管理状況等  | —  |       |          |
| 特記事項   | —  |       |          |
| 住居表示等  | 大阪府羽曳野市伊賀3丁目11番13号   |       |          |
| 最寄駅等   | 近畿日本鉄道 南大阪線 藤井寺駅 南西方約2.1キロメートル（道路距離）   |       |          |
| その他事項  | 公売財産の売却決定は、最高価申込者に係る入札価額をもって行います。  |       |          |
| 留意事項   | <p>1 公売財産については、あらかじめその現況及び関係公簿等をご確認ください。</p> <p>2 掲載している図面及び写真が現況と異なる場合は、現況を優先します。</p> <p>3 公売財産に財産の種類又は品質に関する不適合があっても、執行機関（国）は、担保責任を負いません。</p> <p>4 執行機関（国）は、公売財産の引渡義務を負わないため、使用者又は占有者に対</p>  |       |          |

|        |  |       |          |
|--------|--|-------|----------|
| 売却区分番号 | 336-1  |       |          |
| 見積価額   | ¥1,892,000   | 公売保証金 | ¥200,000 |
|        | <p>して明渡しを求める場合や、公売財産内にある動産等の処理については買受人が行うことになります。</p> <p>5 土地の境界については隣接地所有者と、接面道路（私道）の利用については道路所有者とそれぞれ協議してください。</p> <p>6 土壌汚染やアスベストなどに関する専門的な調査は行っておりません。</p> <p>7 権利移転及び危険負担の移転の時期は、売却決定後、買受人が買受代金を納付した時です。</p> <p>ただし、法令等の規定により許可又は登録等を要する公売財産については、関係機関の許可又は登録等の要件を満たさなければ、権利移転の効力は生じません。</p> <p>8 公売財産の権利移転に伴う費用は買受人の負担となります。</p> <p>9 公売を中止する場合がありますので、入札前に公売中止の有無をご確認ください。</p> <p>10 売却区分番号内に複数の財産（財産が一つで所有者を異にする場合を含む。）があるものについては、国税徴収法第89条第3項の規定に基づき、一括換価の方法により公売を行います。</p> |       |          |

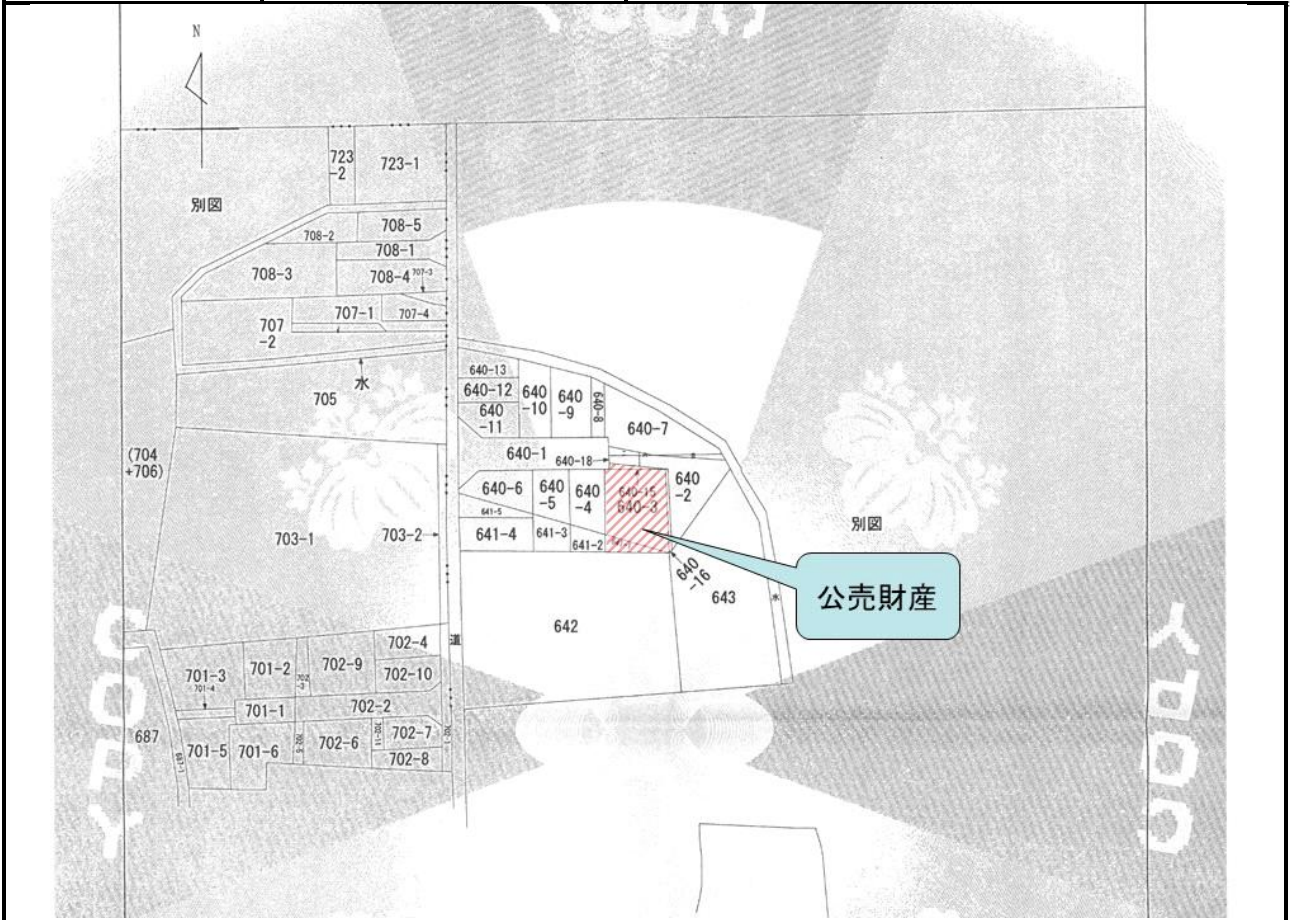
売却区分番号

336-1



売却区分番号

336-1



昭和63年4月13日

000148

前442-3 後新

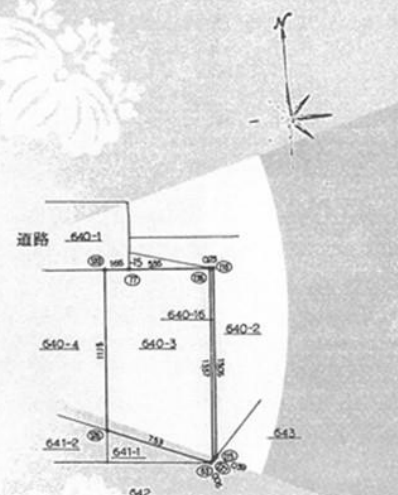
地積測量図

|       |           |
|-------|-----------|
| 地番    | 640-3.-16 |
| 土地の所在 | 羽曳野市伊賀3丁目 |

63.4.13

\*\* 境界点の座標値 \*\*

| 系列      | NO  | 境界点     | X          | Y      | 方位角    | ソレシ     |
|---------|-----|---------|------------|--------|--------|---------|
| 640-3   | 120 | (M)     | 130.460    | 76.390 |        |         |
|         | 126 | ( )     | 141.574    | 77.391 | 11.15  | 120-126 |
|         | 63  | (M)     | 144.472    | 70.434 | 7.53   | 126-63  |
|         | 137 | (M)     | 144.426    | 70.393 | 0.06   | 63-137  |
|         | 136 | (P)     | 131.108    | 69.193 | 13.37  | 137-136 |
|         | 77  | (M)     | 130.609    | 74.732 | 5.56   | 136-77  |
| 120     | ( ) | 130.460 | 76.390     | 1.66   | 77-120 |         |
| ハート# 2A |     |         | 177.698741 |        |        |         |
| メソ# A   |     |         | 88.8493705 |        |        | 88.84   |
| 640-16  | 137 | ( )     | 144.426    | 70.393 |        |         |
|         | 115 | ( )     | 144.128    | 70.130 | 0.39   | 137-115 |
|         | 116 | ( )     | 131.129    | 68.959 | 13.05  | 115-116 |
|         | 136 | (P)     | 131.108    | 69.193 | 0.23   | 116-136 |
|         | 137 | (M)     | 144.426    | 70.393 | 13.37  | 136-137 |
| ハート# 2A |     |         | 6.211391   |        |        |         |
| メソ# A   |     |         | 3.1056955  |        |        | 3.10    |



M-コンクリート製  
P-プラスチック杭

\* 境界点 JEC M=2880 7°の方位角から算出  
\* 測点 A = 1/2 (X2-X1)(Y2+Y1)



売却区分番号

336-1

昭和63年4月13日

000149u

前 640-2 後 新

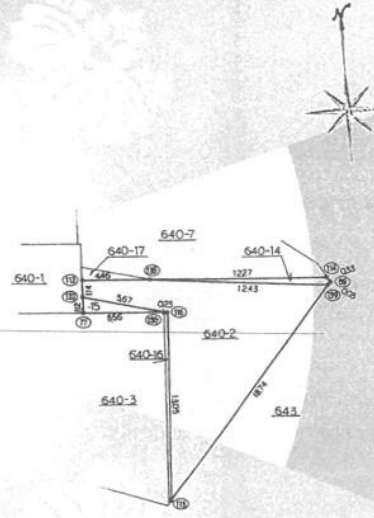
地積測量図

63.4.13

|       |               |
|-------|---------------|
| 地番    | 640-2.-14.-15 |
| 土地の所在 | 羽曳野市伊賀3丁目     |

\*\* サビヨウ キコウキョウ \*\*

| 折角         | NO      | 種別      | X          | Y        | 傾斜      | ソク      |
|------------|---------|---------|------------|----------|---------|---------|
| 640<br>-2  | 133 ( ) |         | 129.493    | 74.638   |         |         |
|            | 136 (P) |         | 131.108    | 69.193   | 5.67    | 133-136 |
|            | 116 ( ) |         | 131.129    | 68.959   | 0.23    | 136-116 |
|            | 115 (M) |         | 144.728    | 70.130   | 13.05   | 116-115 |
|            | 139 (M) |         | 130.067    | 57.735   | 18.74   | 115-139 |
|            | 138 (P) |         | 128.721    | 70.096   | 12.43   | 139-138 |
| 113 (M)    |         | 128.348 | 74.542     | 4.46     | 138-113 |         |
| 133 (M)    |         | 129.493 | 74.638     | 1.14     | 113-133 |         |
| ハヤシキ 2A    |         |         | 190.097003 |          |         |         |
| ソク         |         |         | 95.0485015 |          | ソク      | 95.04   |
| 640<br>-14 | 138 (P) |         | 128.721    | 70.096   |         |         |
|            | 139 (M) |         | 130.067    | 57.735   | 12.43   | 138-139 |
|            | 69 (M)  |         | 130.044    | 57.716   | 0.03    | 139-69  |
|            | 114 ( ) |         | 129.746    | 57.868   | 0.33    | 69-114  |
|            | 138 ( ) |         | 128.721    | 70.096   | 12.27   | 114-138 |
| ハヤシキ 2A    |         |         | 3.798021   |          |         |         |
| ソク         |         |         | 1.8990105  |          | ソク      | 1.89    |
| 640<br>-15 | 77 (M)  |         | 130.609    | 74.732   |         |         |
|            | 136 ( ) |         | 131.108    | 69.193   | 5.56    | 77-136  |
|            | 133 (M) |         | 129.493    | 74.638   | 5.67    | 136-133 |
|            | 77 ( )  |         | 130.609    | 74.732   | 1.12    | 133-77  |
|            | ハヤシキ 2A |         |            | 6.228430 |         |         |
| ソク         |         |         | 3.114215   |          | ソク      | 3.11    |



M-コンクリート刻ミ  
P-プラスチック杭

\* 測角単位 JEC M-2880 プログラミングライター 5桁  
\* ソク A = 1/2 (X2-X1)(Y2+Y1)

昭和62年11月4日

000149v

前 641 後 新

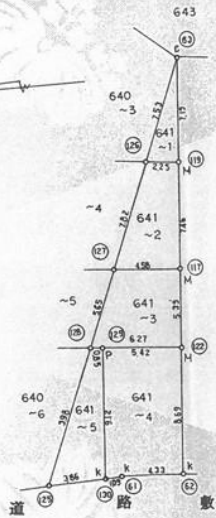
地積測量図

62.11.4

|       |           |
|-------|-----------|
| 地番    | 641-1ないし5 |
| 土地の所在 | 羽曳野市伊賀3丁目 |

\*\* サビヨウ キコウキョウ \*\*

| 折角        | NO      | 種別 | X          | Y      | 傾斜   | ソク      |
|-----------|---------|----|------------|--------|------|---------|
| 641<br>-1 | 63 ( )  |    | 144.472    | 70.434 |      |         |
|           | 126 ( ) |    | 141.574    | 77.391 | 7.53 | 63-126  |
|           | 119 ( ) |    | 143.815    | 77.593 | 2.25 | 126-119 |
|           | 63 ( )  |    | 144.472    | 70.434 | 7.19 | 119-63  |
| ハヤシキ 2A   |         |    | 16.176033  |        |      |         |
| ソク        |         |    | 8.0880165  |        | ソク   | 8.08    |
| 641<br>-2 | 126 ( ) |    | 141.574    | 77.391 |      |         |
|           | 127 ( ) |    | 138.564    | 84.616 | 7.82 | 126-127 |
|           | 117 ( ) |    | 143.133    | 85.027 | 4.58 | 127-117 |
|           | 119 ( ) |    | 143.815    | 77.593 | 7.46 | 117-119 |
|           | 126 ( ) |    | 141.574    | 77.391 | 2.25 | 119-126 |
| ハヤシキ 2A   |         |    | 51.045493  |        |      |         |
| ソク        |         |    | 25.5227465 |        | ソク   | 25.52   |
| 641<br>-3 | 127 ( ) |    | 138.564    | 84.616 |      |         |
|           | 128 ( ) |    | 136.390    | 89.833 | 5.65 | 127-128 |
|           | 122 ( ) |    | 142.641    | 90.396 | 6.27 | 128-122 |
|           | 117 ( ) |    | 143.133    | 85.027 | 5.39 | 122-117 |
|           | 127 ( ) |    | 138.564    | 84.616 | 4.58 | 117-127 |
| ハヤシキ 2A   |         |    | 58.568602  |        |      |         |
| ソク        |         |    | 29.284301  |        | ソク   | 29.28   |
| 641<br>-4 | 129 ( ) |    | 137.237    | 89.909 |      |         |
|           | 130 ( ) |    | 136.418    | 98.996 | 9.12 | 129-130 |
|           | 61 ( )  |    | 137.512    | 98.983 | 1.09 | 130-61  |
|           | 62 ( )  |    | 141.846    | 99.054 | 4.33 | 61-62   |
|           | 122 ( ) |    | 142.641    | 90.396 | 8.69 | 62-122  |
|           | 129 ( ) |    | 137.237    | 89.909 | 5.42 | 122-129 |
| ハヤシキ 2A   |         |    | 96.412719  |        |      |         |
| ソク        |         |    | 48.2063595 |        | ソク   | 48.20   |
| 641<br>-5 | 128 ( ) |    | 136.390    | 89.833 |      |         |
|           | 125 ( ) |    | 132.552    | 99.045 | 9.98 | 128-125 |
|           | 130 ( ) |    | 136.418    | 98.996 | 3.86 | 125-130 |
|           | 129 ( ) |    | 137.237    | 89.909 | 9.12 | 130-129 |
|           | 128 ( ) |    | 136.390    | 89.833 | 0.85 | 129-128 |
| ハヤシキ 2A   |         |    | 43.184463  |        |      |         |
| ソク        |         |    | 21.5922315 |        | ソク   | 21.59   |



| 境界線の種類 |         |
|--------|---------|
| ⊙      | コンクリート杭 |
| ⊗      | 埋 設     |
| ⊕      | 金属プレート  |

\* 測角単位 JEC M-2880 プログラミングライター 5桁  
\* ソク A = 1/2 (X2-X1)(Y2+Y1)

売却区分番号

336-1

昭63年5月20日

各階平面図

0501024

S63.5.20  
家屋番号

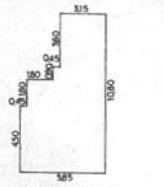
640番3

建物図面

建物の所在

羽曳野市伊賀3丁目640番地3、641番地1

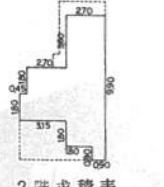
1階平面図



1階求積表

|            |           |
|------------|-----------|
| 315 × 360  | - 11.3400 |
| 360 × 0.50 | - 0.1800  |
| 540 × 1.80 | - 9.7200  |
| 585 × 4.50 | - 26.3250 |
|            | <hr/>     |
|            | 50.6250   |

2階平面図



2階求積表

|             |           |
|-------------|-----------|
| 0.45 × 1.80 | - 0.8100  |
| 2.70 × 3.50 | - 9.4500  |
| 1.80 × 9.00 | - 16.2000 |
| 0.90 × 9.90 | - 8.9100  |
|             | <hr/>     |
|             | 35.6400   |

建物図面

