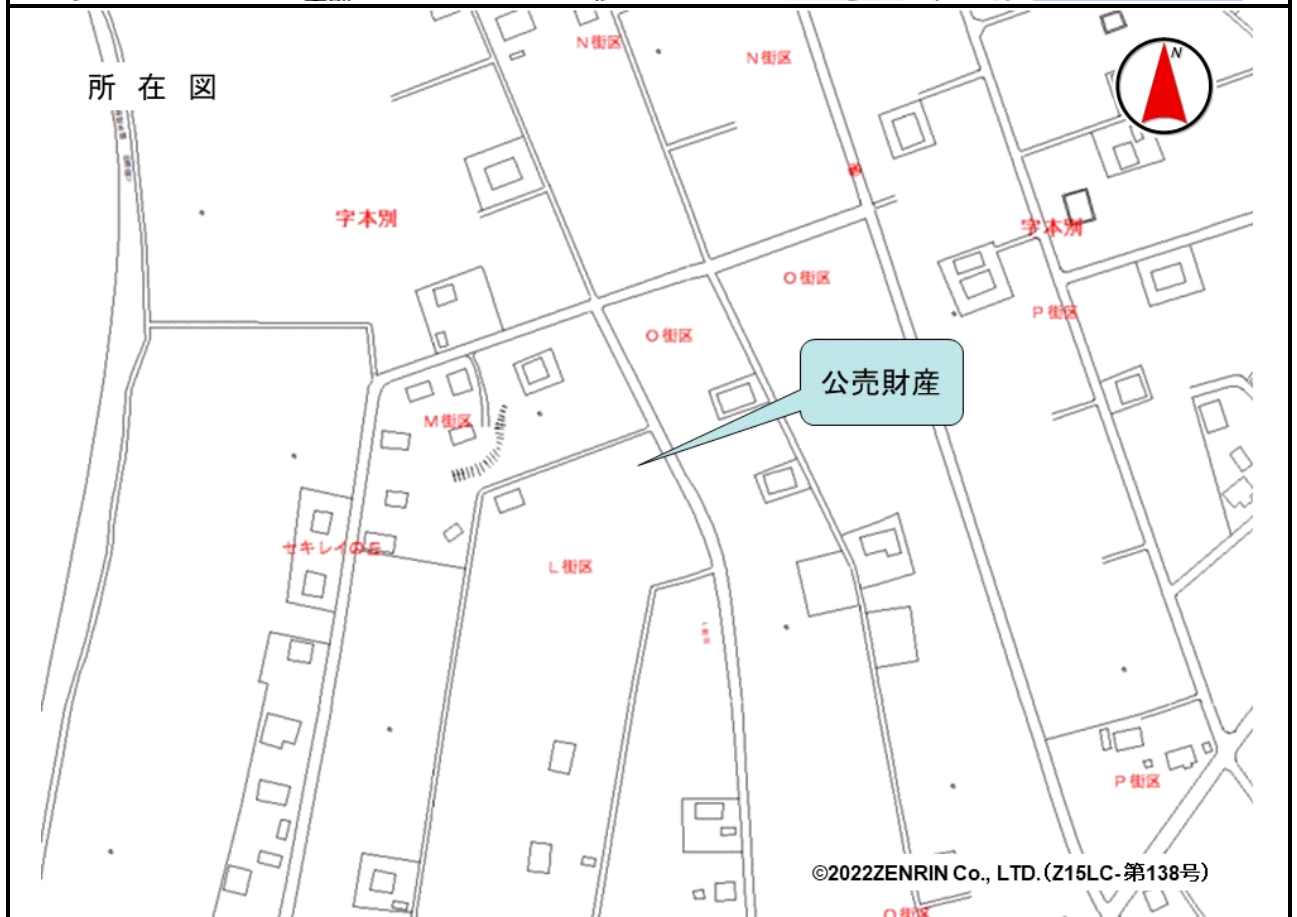


売却区分番号	776-2		
見積価額	¥1,281,000	公売保証金	¥150,000
財産の表示	所在 北海道茅部郡鹿部町字本別 地番 569番99 地目 山林 地積 905㎡ 以上登記簿による表示		
公法上の規制	都市計画区域外 地域森林計画対象民有林		
接道状況	公売財産は、北東側で幅員約7メートルの舗装私道に、北西側で幅員約5メートルの舗装私道に、それぞれほぼ等高に接面する。		
地盤・地勢	公売財産は、間口約32メートル、奥行き約26メートルの北東端で約2メートルの隅切りがあるほぼ長形状の画地であり、地勢は南東向きの緩やかな下り傾斜である。		
使用状況等	公売財産は、令和5年11月現在、利用されておらず、雑木等が繁茂している。		
管理状況等	公売財産は、都市計画区域外に位置しているが、別途、管理会社が管理規定を定めており、建ぺい率30%、容積率60%である。 管理費（建築前、月額1,650円（税込み））等の納入が必要である。 なお、管理規定等に関する内容については、管理会社に問い合わせること。 （問合せ先） 大和ハウス工業株式会社 ロイヤルシティ鹿部リゾート 電話（01372）7-6868 そのほか、公売手続等の内容については、大阪国税局徴収部特別整理総括第二課に問い合わせること。		
特記事項	—		
住居表示等	北海道茅部郡鹿部町字本別569番99		
最寄駅等	JR（北海道） 函館本線 鹿部駅 北方約1.9キロメートル（道路距離）		
その他事項	公売財産の売却決定は、最高価申込者に係る入札価額をもって行います。		
留意事項	<ol style="list-style-type: none"> 公売財産については、あらかじめその現況及び関係公簿等をご確認ください。 掲載している図面及び写真が現況と異なる場合は、現況を優先します。 公売財産に財産の種類又は品質に関する不適合があっても、執行機関（国）は、担保責任を負いません。 執行機関（国）は、公売財産の引渡義務を負わないため、使用者又は占有者に対して明渡しを求める場合や、公売財産内にある動産等の処理については買受人が行うことになります。 土地の境界については隣接地所有者と、接面道路（私道）の利用については道路所有者とそれぞれ協議してください。 土壌汚染やアスベストなどに関する専門的な調査は行っておりません。 権利移転及び危険負担の移転の時期は、売却決定後、買受人が買受代金を納付した時です。 ただし、法令等の規定により許可又は登録等を要する公売財産については、関係機関の許可又は登録等の要件を満たさなければ、権利移転の効力は生じません。 公売財産の権利移転に伴う費用は買受人の負担となります。 		

売却区分番号	776-2		
見積価額	¥1,281,000	公売保証金	¥150,000
	<p>9 公売を中止する場合がありますので、入札前に公売中止の有無をご確認ください。</p> <p>10 売却区分番号内に複数の財産（財産が一つで所有者を異にする場合を含む。）があるものについては、国税徴収法第89条第3項の規定に基づき、一括換価の方法により公売を行います。</p>		

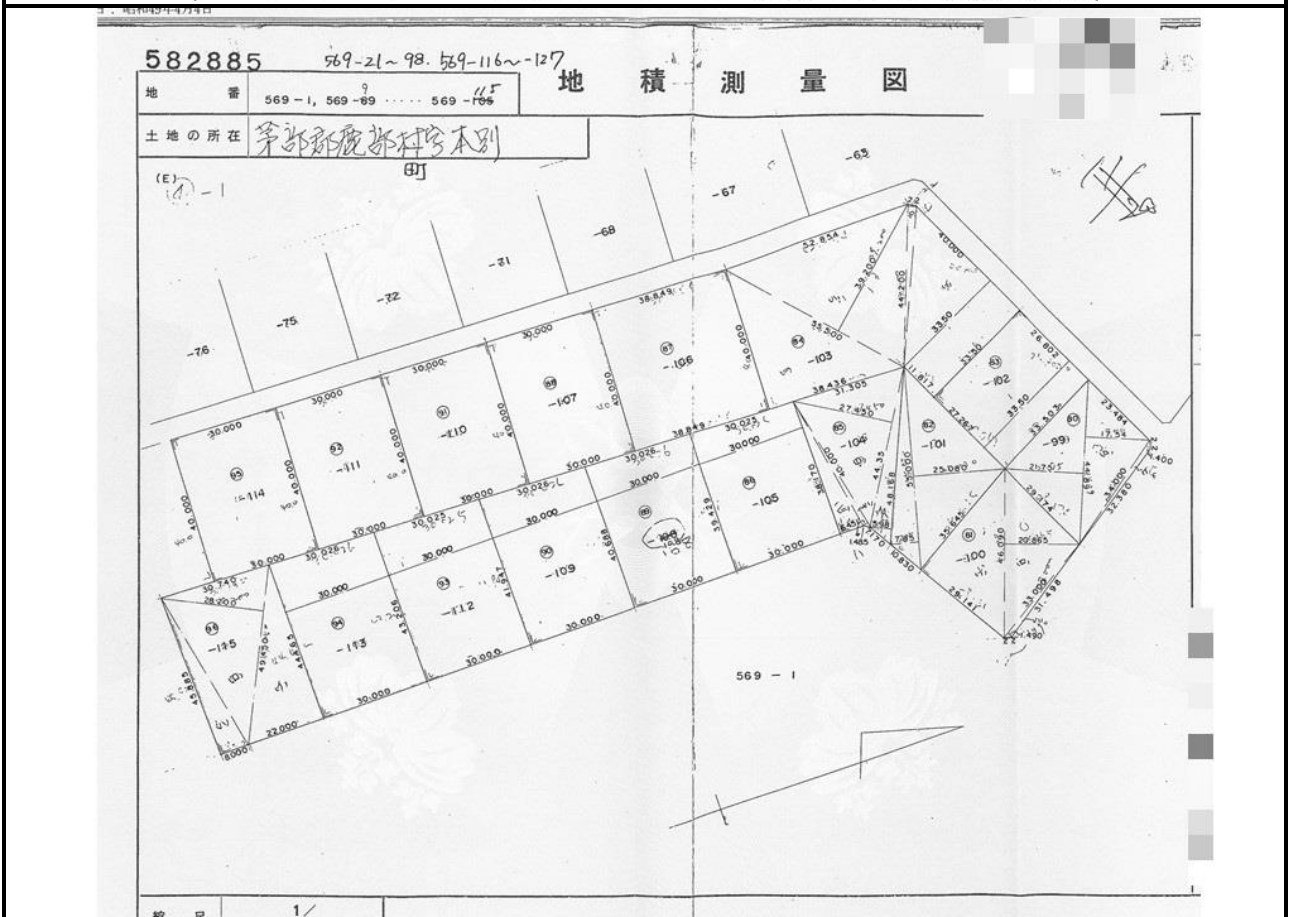
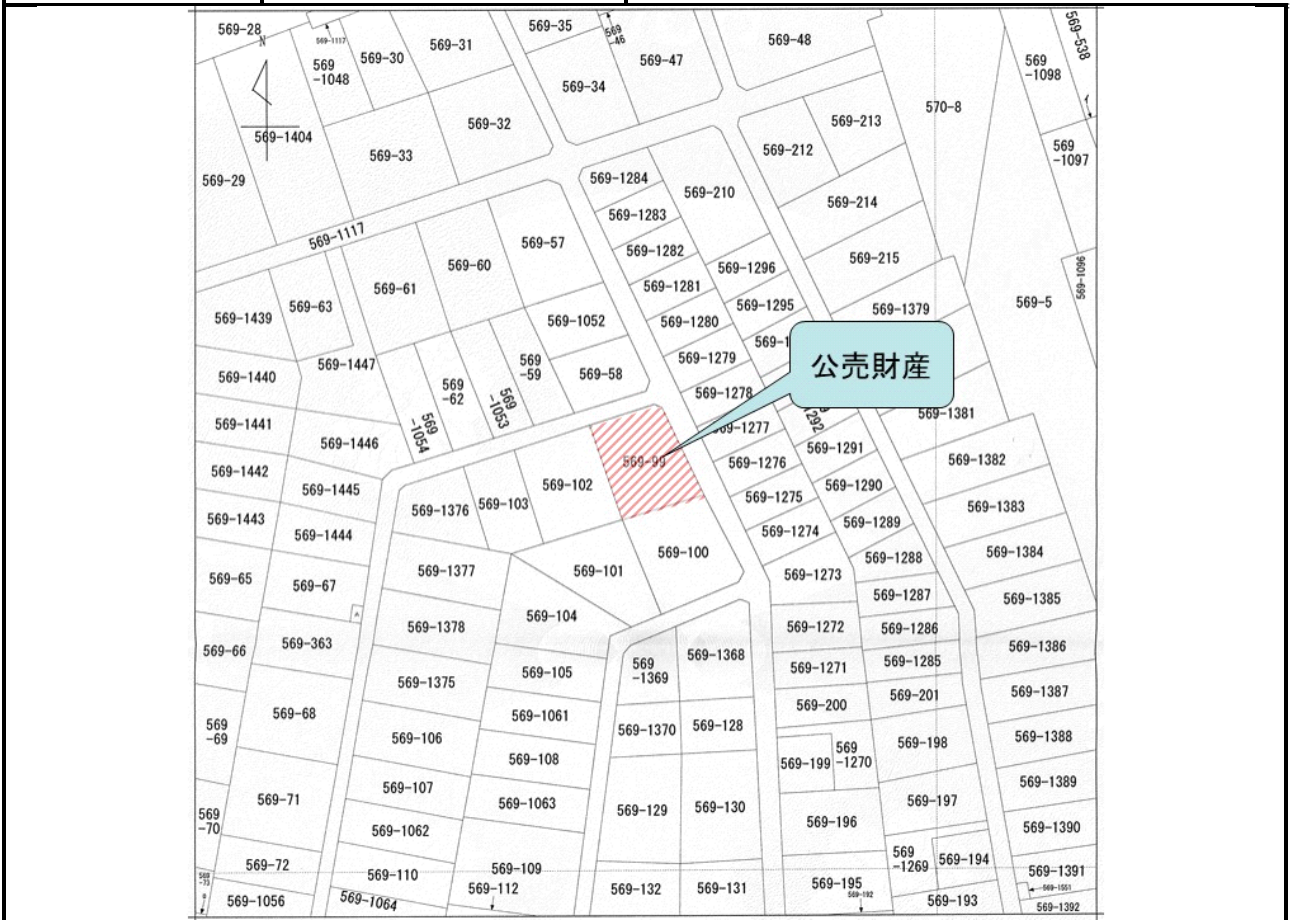
売却区分番号

776-2



売却区分番号

776-2



売却区分番号

776-2

582892

地積測量図

土地の所在 茅部郡麻部町字本別

地番	面積	形状	積算	地番	面積	形状	積算
582892-84	14.600 x 32.982 ÷ 2 = 240.7686	△	2.30 x 34.925 ÷ 2 = 40.16375	582892-90	2.30	△	2.30 x 34.925 ÷ 2 = 40.16375
	38.85 x 31.100 ÷ 2 = 604.1175	△	43.83 x 20.72 ÷ 2 = 454.0788		43.83	△	43.83 x 20.72 ÷ 2 = 454.0788
	20.901 x 32.721 ÷ 2 = 341.950805	△	26.326 x 35.00 ÷ 2 = 460.705		26.326	△	26.326 x 35.00 ÷ 2 = 460.705
	Σ 1.186.836905		33.000 x 34.000 = 954.94755		33.000	△	33.000 x 34.000 = 954.94755
582892-85	4.800 x 39.158 ÷ 2 = 93.9792	△	30.000 x 35.000 = 1.050.0000	582892-91	30.000	△	30.000 x 35.000 = 1.050.0000
	48.988 x 25.435 ÷ 2 = 623.00489	△	33.000 x (36.878 + 36.543) ÷ 2 = 1.211.4465	582892-92	33.000	△	33.000 x (36.878 + 36.543) ÷ 2 = 1.211.4465
	30.268 x 37.946 ÷ 2 = 574.274764	△	10.936 x 36.543 ÷ 2 = 199.817124	582892-93	10.936	△	10.936 x 36.543 ÷ 2 = 199.817124
	Σ 1.291.258854		43.51 x 29.45 ÷ 2 = 640.68475		43.51	△	43.51 x 29.45 ÷ 2 = 640.68475
582892-86	34.000 x (36.342 + 37.946) ÷ 2 = 1.262.8960	△	24.071 x 36.182 ÷ 2 = 435.468461		24.071	△	24.071 x 36.182 ÷ 2 = 435.468461
582892-87	32.721 x 18.600 ÷ 2 = 304.3053	△	Σ 1.275.970335				
	38.300 x 32.600 ÷ 2 = 624.2900	△	30.000 x 35.000 = 1.050.0000	582892-94	30.000	△	30.000 x 35.000 = 1.050.0000
	15.448 x 35.219 ÷ 2 = 272.031556	△	30.000 x 35.000 = 1.050.0000	582892-95	30.000	△	30.000 x 35.000 = 1.050.0000
	Σ 1.200.626.896		30.000 x (36.182 + 35.893) ÷ 2 = 1.081.1250	582892-96	30.000	△	30.000 x (36.182 + 35.893) ÷ 2 = 1.081.1250
582892-88	30.000 x (34.925 + 36.342) ÷ 2 = 1.069.005	△	9.50 x 35.893 ÷ 2 = 170.49175	582892-97	9.50	△	9.50 x 35.893 ÷ 2 = 170.49175
582892-89	39.870 x 12.600 ÷ 2 = 251.1810	△	48.84 x (22.000 + 17.200) ÷ 2 = 957.2640		48.84	△	48.84 x (22.000 + 17.200) ÷ 2 = 957.2640
	48.99 x (13.300 + 13.70) ÷ 2 = 661.365	△	Σ 1.127.75575				
	14.400 x 36.878 ÷ 2 = 265.5216	△	30.000 x 35.000 = 1.050.0000	582892-98	30.000	△	30.000 x 35.000 = 1.050.0000
	Σ 1.178.0676		34.000 x 1.400 ÷ 2 = 23.8000	582892-99	34.000	△	34.000 x 1.400 ÷ 2 = 23.8000
			44.89 x (21.75 + 17.54) ÷ 2 = 881.86405		44.89	△	44.89 x (21.75 + 17.54) ÷ 2 = 881.86405
			Σ 9.05.66.405				



売却区分番号

776-2

