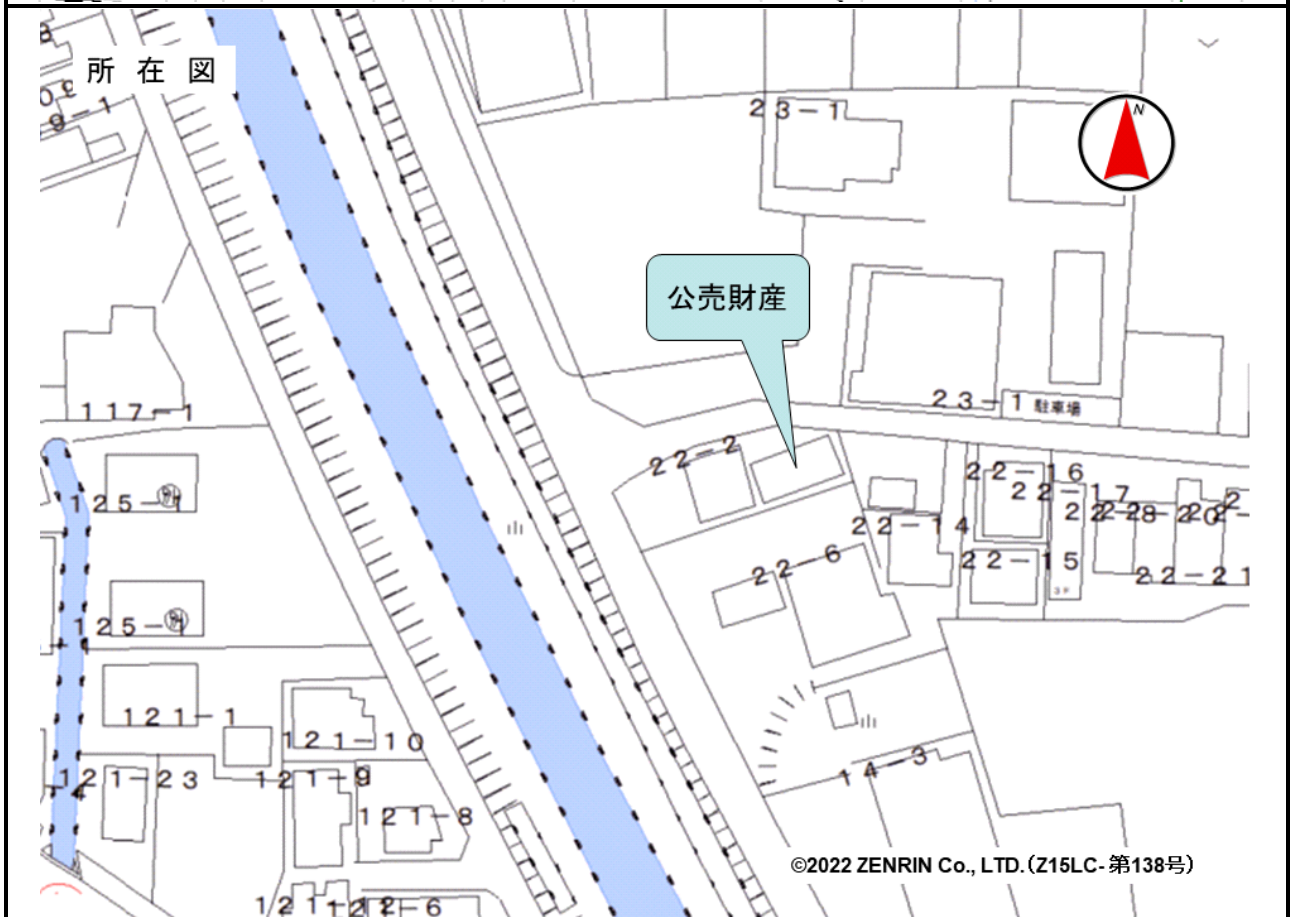


売却区分番号	801-1		
見積価額	¥1,760,000	公売保証金	¥200,000
財産の表示	<p>1 所在 奈良県大和高田市大字築山 地番 22番7 地目 宅地 地積 100.00 m²</p> <p>2 所在 奈良県大和高田市大字築山 22番地7 家屋番号 22番7 種類 居宅 構造 木造瓦葺2階建 床面積 1階 51.77 m² 2階 44.29 m²</p> <p style="text-align: right;">以上登記簿による表示</p>		
公法上の規制	<p>市街化区域 第一種住居地域 建ぺい率 60% 容積率 200% 15メートル高度地区</p>		
接道状況	<p>公売財産1は、北側で幅員約3.5～4メートルの舗装市管理道路（建築基準法第42条第1項第3号、4メートル未満は建築基準法第42条第2項該当）に、ほぼ等高に接面する。</p>		
地盤・地勢	<p>公売財産1は、間口約12.5メートル、奥行き約6.5～9.6メートルのほぼ台形状の画地であり、地勢はほぼ平坦である。</p>		
使用状況等	<p>公売財産1は、公売財産2の敷地として利用されている。 公売財産2は、昭和59年5月頃の建築であり、令和5年7月現在、公売財産所有者の親族に居宅として利用されている。</p>		
管理状況等	—		
特記事項	<p>公売財産の上空には、電線が通過しているものと見込まれる。</p>		
住居表示等	奈良県大和高田市大字築山22番地7		
最寄駅等	近畿日本鉄道 大阪線 築山駅 南東方約600メートル（道路距離）		
その他事項	公売財産の売却決定は、最高価申込者に係る入札価額をもって行います。		
留意事項	<p>1 公売財産については、あらかじめその現況及び関係公簿等をご確認ください。</p> <p>2 掲載している図面及び写真が現況と異なる場合は、現況を優先します。</p> <p>3 公売財産に財産の種類又は品質に関する不適合があっても、執行機関（国）は、担保責任を負いません。</p> <p>4 執行機関（国）は、公売財産の引渡義務を負わないため、使用者又は占有者に対して明渡しを求める場合や、公売財産内にある動産等の処理については買受人が行うことになります。</p> <p>5 土地の境界については隣接地所有者と、接面道路（私道）の利用については道路所有者とそれぞれ協議してください。</p> <p>6 土壌汚染やアスベストなどに関する専門的な調査は行っておりません。</p> <p>7 権利移転及び危険負担の移転の時期は、売却決定後、買受人が買受代金を納付した時です。</p>		

売却区分番号	801-1		
見積価額	¥1,760,000	公売保証金	¥200,000
	<p>ただし、法令等の規定により許可又は登録等を要する公売財産については、関係機関の許可又は登録等の要件を満たさなければ、権利移転の効力は生じません。</p> <p>8 公売財産の権利移転に伴う費用は買受人の負担となります。</p> <p>9 公売を中止する場合がありますので、入札前に公売中止の有無をご確認ください。</p> <p>10 売却区分番号内に複数の財産（財産が一つで所有者を異にする場合を含む。）があるものについては、国税徴収法第89条第3項の規定に基づき、一括換価の方法により公売を行います。</p>		

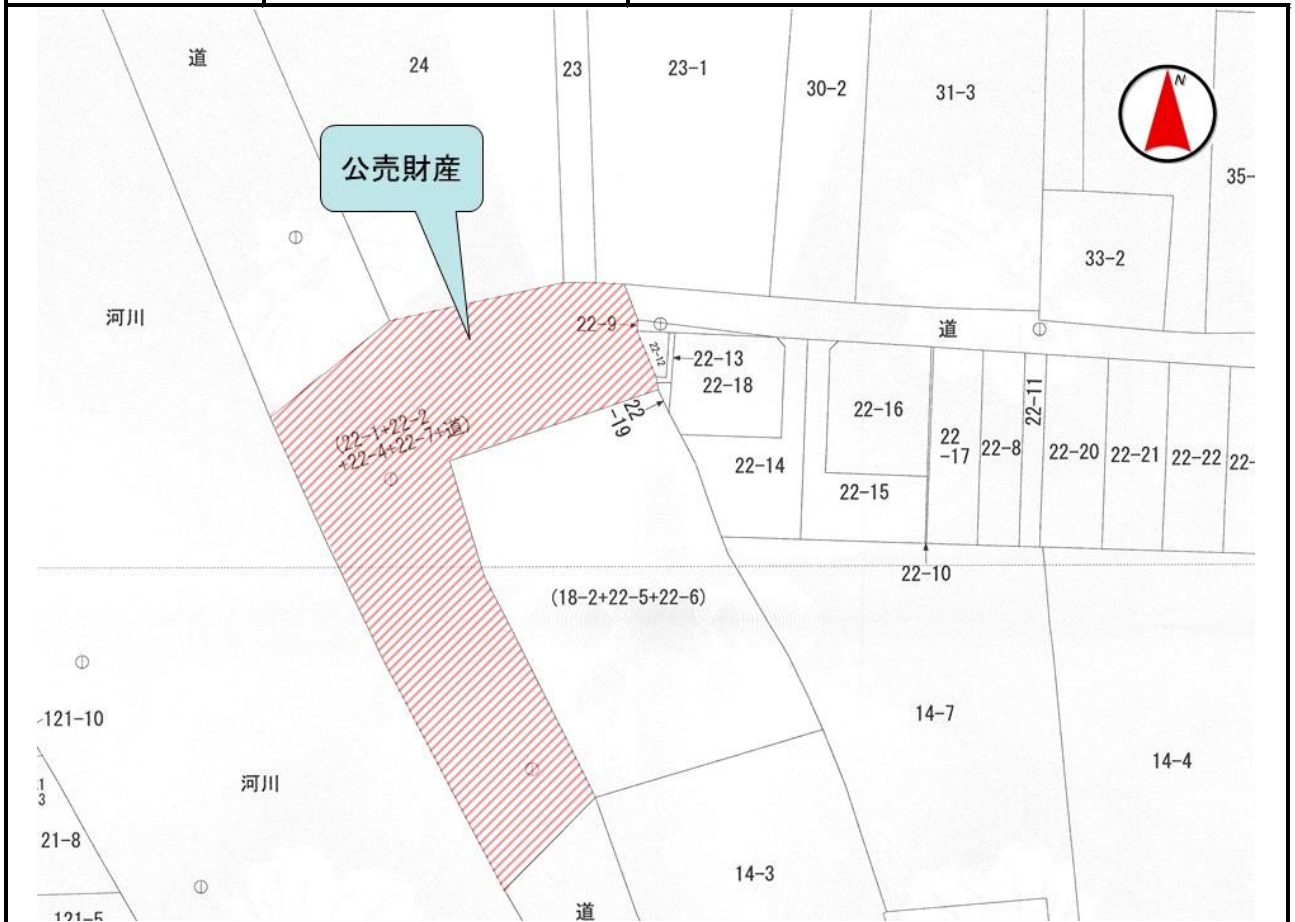
売却区分番号

801-1



売却区分番号

801-1



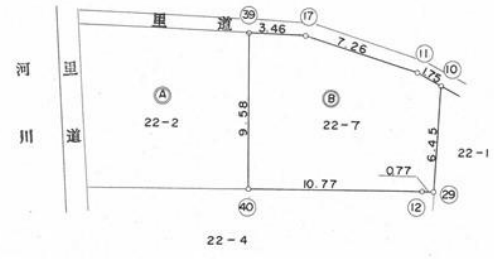
地番 22-7 地積測量図
 土地の所在 大和高田市大字築山字州廻 国測地籍図提出あり



** サイコロ キコセヒヨク **

手回し	NO	ヒヨクシキ	X	Y	へんじヨク	ソクセン
B)22	39 ()		96.830	87.576		
-	40 ()		87.621	90.244	9.58	39- 40
	12 ()		90.621	100.597	10.77	40- 12
	29 ()		90.837	101.342	0.77	12- 29
	10 ()		97.133	99.927	6.45	29- 10
	11 ()		97.466	98.207	1.75	10- 11
	17 ()		97.634	90.944	7.26	11- 17
	39 ()		96.830	87.576	3.46	17- 39
		パイセキ 2A	200.012978			
		メンセキ A	100.006489		チセキ	100.00
		ツボンスウ	30.2519			
A)22		コホホ	193.120000			
-2		ソウケイ	100.006489			
		サンチ	93.113511		チセキ	93.11
		ツボンスウ	28.1668			

* シヨクキヨク JEC M-2880 アロラツインク"ラター システム
 * コウシキ A = 1/2 (X2-X1)(Y2+Y1)



売却区分番号

801-1

各階平面図

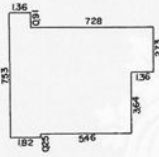
家屋番号

22-7

建物図面
各階平面図

建物の所在

大和高田市大字薬山 22 番地 7

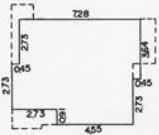


1カメンセキ キュウセキヒョウ

1 カイ

0.91	×	1.36	=	1.2376
2.73	×	6.64	=	23.5872
3.64	×	7.28	=	26.4992

コウクイ = 51.7790
1カメンセキ = 51.77 ㎡

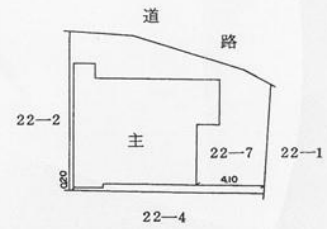


1カメンセキ キュウセキヒョウ

2 カイ

2.73	×	7.28	=	19.8744
0.91	×	7.73	=	7.0343
1.82	×	7.28	=	13.2496
0.91	×	4.55	=	4.1405

コウクイ = 44.2988
1カメンセキ = 44.29 ㎡



売却区分番号

801-1

