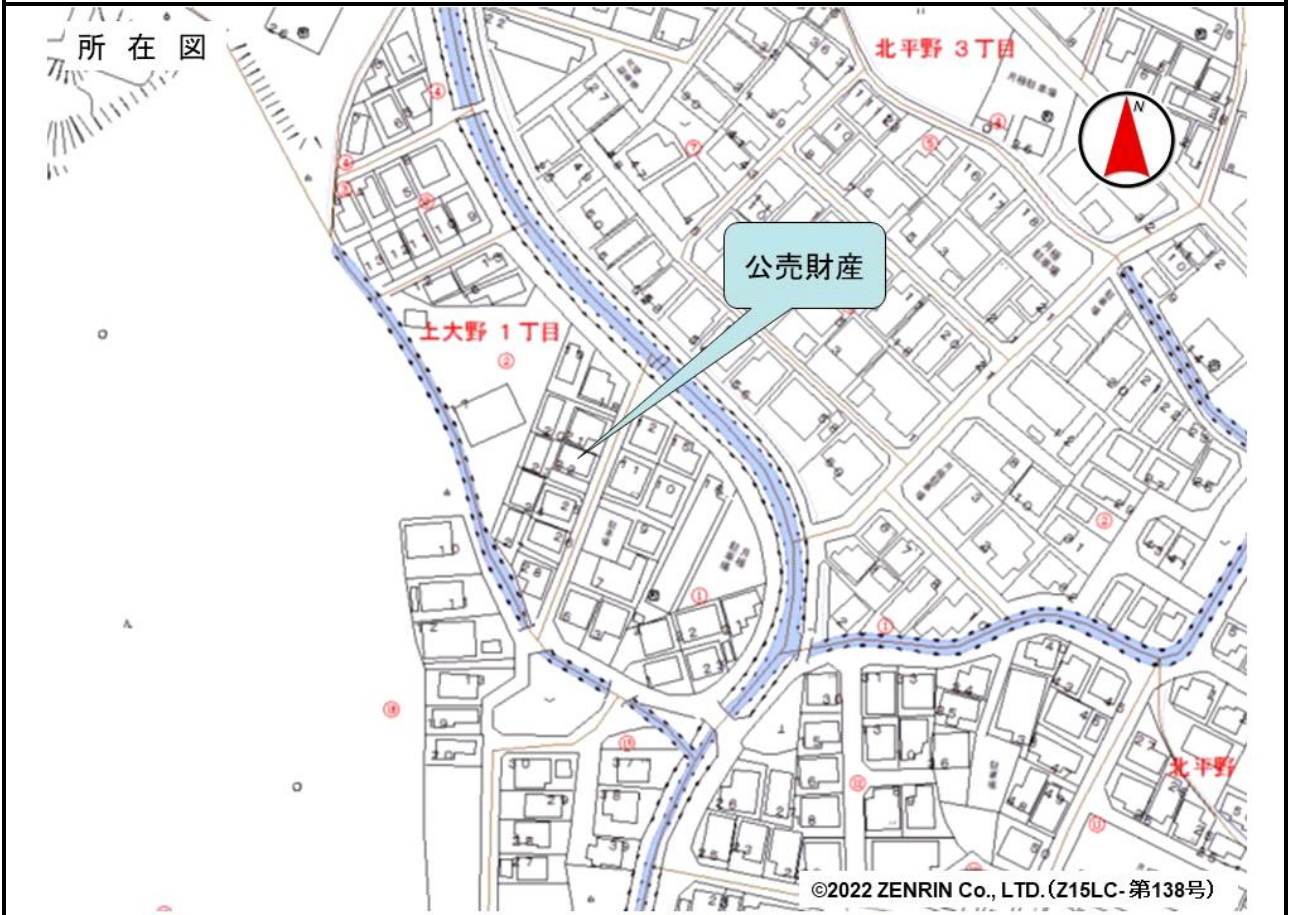


売却区分番号	803-1		
見積価額	¥1,205,000	公売保証金	¥150,000
財産の表示	<p>1 所在 兵庫県姫路市上大野一丁目 地番 667番9 地目 宅地 地積 98.69 m²</p> <p>2 所在 兵庫県姫路市上大野一丁目 667番地9 家屋番号 667番9 種類 居宅 構造 木造瓦葺2階建 床面積 1階 50.17 m² 2階 27.00 m²</p> <p style="text-align: right;">以上登記簿による表示</p>		
公法上の規制	<p>市街化区域 第一種中高層住居専用地域 建ぺい率 60% 容積率 200%</p> <p>第二種高度地区 居住誘導区域</p>		
接道状況	公売財産1は、南東側で、幅員約5.2メートルの舗装私道（建築基準法第42条第1項第2号該当）に、0～約0.3メートル高く接面する。		
地盤・地勢	公売財産1は、間口約9メートル、奥行き約11メートルの長方形の画地であり、地勢はほぼ平坦である。		
使用状況等	公売財産1は、公売財産2の敷地として利用されている。 公売財産2は、昭和47年9月頃の建築であり、令和5年8月現在、利用されていない。		
管理状況等	—		
特記事項	公売財産1には、自動車が存在する。		
住居表示等	兵庫県姫路市上大野1丁目667番9		
最寄駅等	JR（西日本）播但線 野里駅 北西方約2.5キロメートル（道路距離）		
その他事項	公売財産の売却決定は、最高価申込者に係る入札価額をもって行います。		
留意事項	<p>1 公売財産については、あらかじめその現況及び関係公簿等をご確認ください。</p> <p>2 掲載している図面及び写真が現況と異なる場合は、現況を優先します。</p> <p>3 公売財産に財産の種類又は品質に関する不適合があっても、執行機関（国）は、担保責任を負いません。</p> <p>4 執行機関（国）は、公売財産の引渡義務を負わないため、使用者又は占有者に対して明渡しを求める場合や、公売財産内にある動産等の処理については買受人が行うことになります。</p> <p>5 土地の境界については隣接地所有者と、接面道路（私道）の利用については道路所有者とそれぞれ協議してください。</p> <p>6 土壌汚染やアスベストなどに関する専門的な調査は行っておりません。</p> <p>7 権利移転及び危険負担の移転の時期は、売却決定後、買受人が買受代金を納付した時です。</p>		

売却区分番号	803-1		
見積価額	¥1,205,000	公売保証金	¥150,000
	<p>ただし、法令等の規定により許可又は登録等を要する公売財産については、関係機関の許可又は登録等の要件を満たさなければ、権利移転の効力は生じません。</p> <p>8 公売財産の権利移転に伴う費用は買受人の負担となります。</p> <p>9 公売を中止する場合がありますので、入札前に公売中止の有無をご確認ください。</p> <p>10 売却区分番号内に複数の財産（財産が一つで所有者を異にする場合を含む。）があるものについては、国税徴収法第89条第3項の規定に基づき、一括換価の方法により公売を行います。</p>		

売却区分番号

803-1



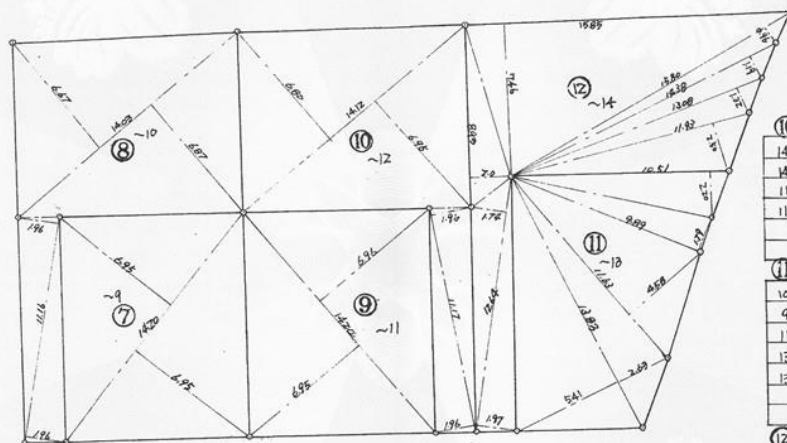
売却区分番号

803-1



前 後・新 土地番 667-9, ~10, ~11, ~12, ~13, ~14 土地積測 土地所在 図

土地の所在 上野一丁目 北平野南町



⑦	14.20	6.95	98.6900
	14.20	6.95	98.6900
計			197.3800
×2			394.7600

⑧	14.03	6.67	93.5801
	14.03	6.67	93.5801
	11.16	1.96	21.8736
	11.16	1.96	21.8736
計			233.7134
×2			467.4268

⑨	14.20	6.96	98.8320
	14.20	6.95	98.6900
計			197.5220
×2			395.0440

⑩	14.12	6.80	96.0160
	14.12	6.95	98.1340
	11.17	1.96	21.8932
	11.17	1.96	21.8932
計			237.9364
×2			475.8728

⑪	10.51	2.20	23.1220
	9.89	1.79	17.7031
	11.63	4.58	53.2654
	13.83	2.63	36.3729
	13.83	5.41	74.8203
計			205.2837
×2			410.5674

⑫	11.93	2.50	29.8250
	13.08	1.32	17.2656
	14.38	1.19	17.1122
	15.80	0.94	15.1680
	15.85	7.46	118.2410
	8.93	2.00	17.8600
	12.64	1.74	21.9936
	12.64	1.97	24.9008
計			262.0662
×2			524.1324

売却区分番号

803-1

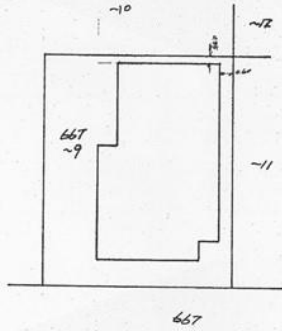
家屋番号

667-9

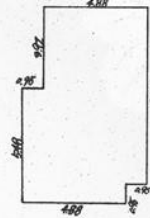
建築物平面図

建物の所在

上大野一丁目
姫路市上大野町一丁目 667-9



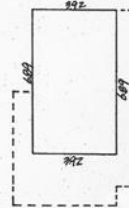
1階



1階床面積

4.88×3.92	$= 19.1296$
5.82×4.52	$= 26.4099$
4.88×0.98	$= 4.6260$
計	50.1755 m^2

2階



2階床面積

6.89×3.92	$= 27.0088 \text{ m}^2$
--------------------	-------------------------

