

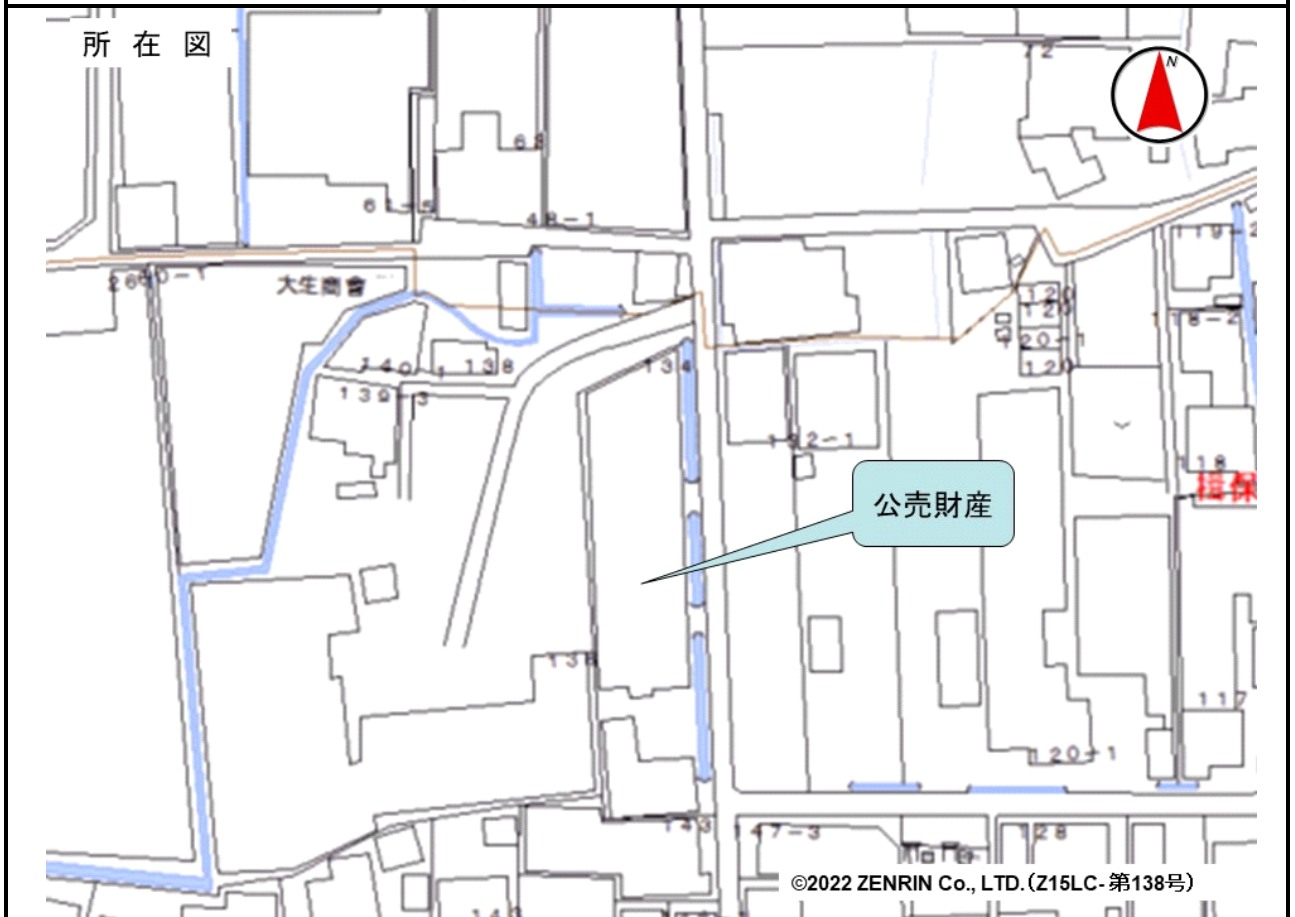
売却区分番号	826-1		
見積価額	¥3,657,000	公売保証金	¥400,000
財産の表示	<p>1 所在 兵庫県たつの市揖保町東用字木村田 地番 134番1 地目 宅地 地積 1484.29 m²</p> <p>2 (主である建物の表示) 所在 兵庫県たつの市揖保町東用字木村田 134番地1 家屋番号 134番の1 種類 作業場 構造 鉄骨造スレート葺平家建 床面積 207.12 m²</p> <p>(附属建物の表示) 符号 1 種類 作業場 構造 鉄骨造スレート葺平家建 床面積 66.90 m² 符号 2 種類 作業場 構造 鉄骨造スレート葺平家建 床面積 149.28 m² 符号 3 種類 作業場 構造 鉄骨造スレート葺平家建 床面積 149.28 m² 符号 4 種類 作業場 構造 鉄骨造スレート葺平家建 床面積 203.39 m² 符号 5 種類 作業場 構造 鉄骨造スレート葺平家建 床面積 157.11 m² 符号 6 種類 乾燥室 構造 鉄骨造スレート葺平家建 床面積 138.08 m² 符号 7 種類 作業場 構造 軽量鉄骨造スレート葺平家建 床面積 48.00 m² 符号 8</p>		

売却区分番号	826-1		
見積価額	¥3,657,000	公売保証金	¥400,000
	種類	倉庫	
	構造	鉄骨造スレート葺平家建	
	床面積	231.38 m ²	
		以上登記簿による表示	
公法上の規制	市街化区域 工業地域 建ぺい率 60% 容積率 200%		
接道状況	公売財産1は、南東側で幅員約4.5メートルの舗装市道「松原1号線」(建築基準法第42条第2項該当)に、ほぼ等高に接面する。 また、公売財産1の北東側及び東側には、水路を介して幅員約4.5メートルの舗装市道「松原1号線」(建築基準法第42条第2項該当)が存在する。		
地盤・地勢	公売財産1は、間口約90メートル、奥行き約19メートルのほぼ長形状の画地であり、地勢はほぼ平坦である。		
使用状況等	公売財産1は、公売財産2の敷地として利用されている。 公売財産2は、昭和41年8月頃の建築であり、令和5年8月現在、利用されておらず、塗料缶等が残置されている。		
管理状況等	—		
特記事項	公売財産1は、縄伸びしていると見込まれる。 公売財産1には、電柱が存在する。 公売財産1の北東側及び東側で隣接する水路の占用許可については、たつの市役所に問い合わせること。 (問合せ先) たつの市役所都市建設部建設課 電話(0791)64-3160		
住居表示等	兵庫県たつの市揖保町東用字木村田134番1		
最寄駅等	JR(西日本) 山陽本線 竜野駅 東方約3.5キロメートル(道路距離)		
その他事項	公売財産の売却決定は、最高価申込者に係る入札価額をもって行います。		
留意事項	<ol style="list-style-type: none"> 1 公売財産については、あらかじめその現況及び関係公簿等をご確認ください。 2 掲載している図面及び写真が現況と異なる場合は、現況を優先します。 3 公売財産に財産の種類又は品質に関する不適合があっても、執行機関(国)は、担保責任を負いません。 4 執行機関(国)は、公売財産の引渡義務を負わないため、使用者又は占有者に対して明渡しを求める場合や、公売財産内にある動産等の処理については買受人が行うことになります。 5 土地の境界については隣接地所有者と、接面道路(私道)の利用については道路所有者とそれぞれ協議してください。 6 土壌汚染やアスベストなどに関する専門的な調査は行っておりません。 7 権利移転及び危険負担の移転の時期は、売却決定後、買受人が買受代金を納付した時です。 ただし、法令等の規定により許可又は登録等を要する公売財産については、関係機関の許可又は登録等の要件を満たさなければ、権利移転の効力は生じません。 		

売却区分番号	826-1		
見積価額	¥3,657,000	公売保証金	¥400,000
	<p>8 公売財産の権利移転に伴う費用は買受人の負担となります。</p> <p>9 公売を中止する場合がありますので、入札前に公売中止の有無をご確認ください。</p> <p>10 売却区分番号内に複数の財産（財産が一つで所有者を異にする場合を含む。）があるものについては、国税徴収法第89条第3項の規定に基づき、一括換価の方法により公売を行います。</p>		

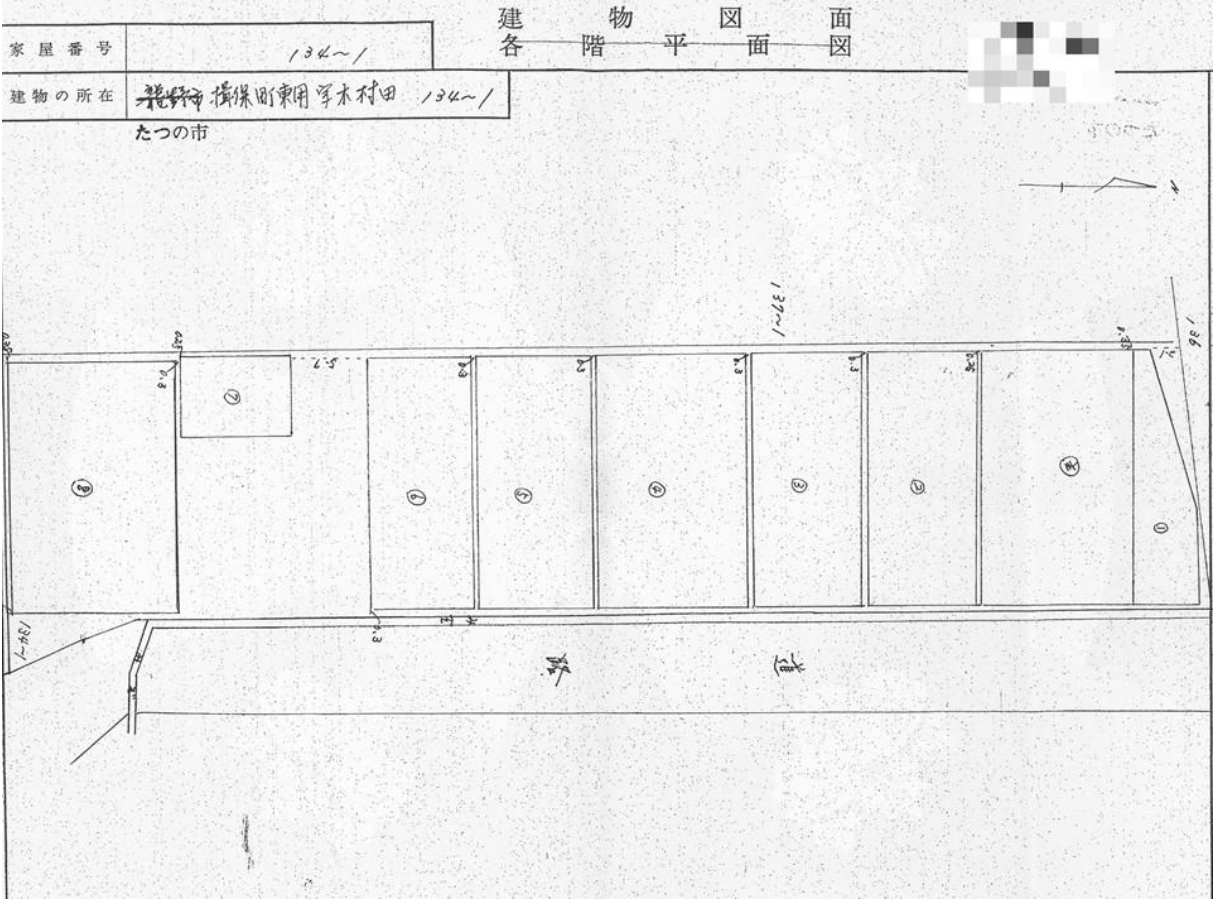
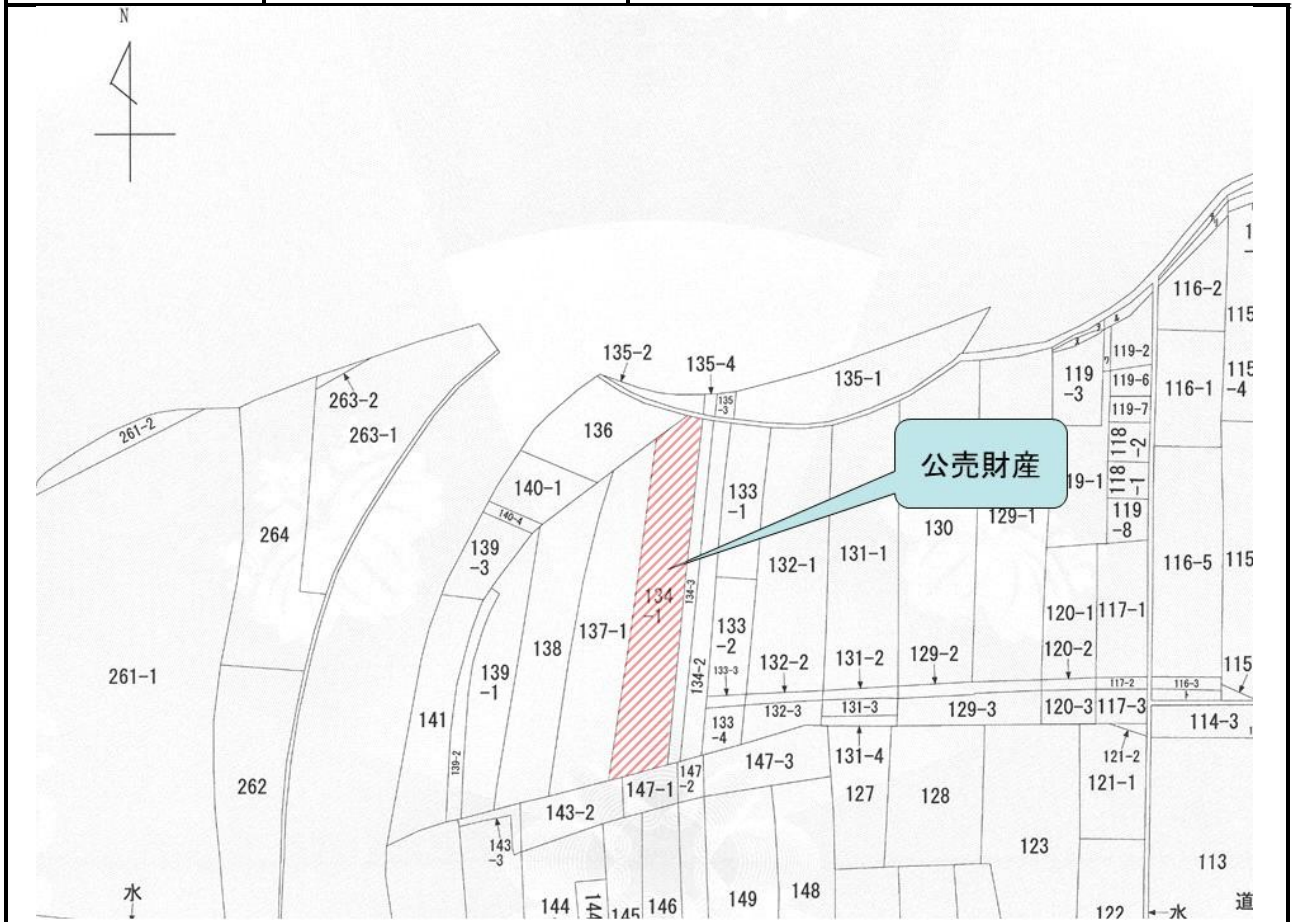
売却区分番号

826-1



売却区分番号

826-1



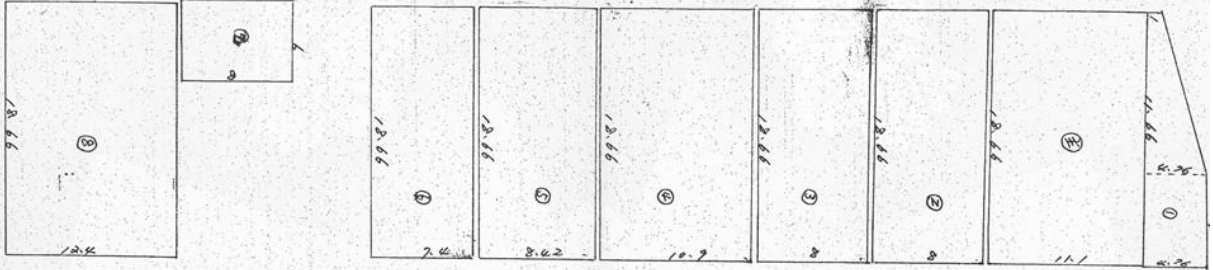
売却区分番号

826-1

建 物 図 面 図
各 階 平 面 図

家屋番号 134~ /

建物の所在 龍野市揖保新東用字木村田 134~ /
たつの市



床面積

⑩ $18.66 \times 11.1 = 207.126$

⑨ $(4.96+1) \times 11.66 = 33.5808$

$4.96 \times 7 = 33.72$

66.9008

⑧ $18.66 \times 8 = 149.28$

⑦ $18.66 \times 8 = 149.28$

⑥ $18.66 \times 10.9 = 203.394$

⑤ $18.66 \times 3.63 = 157.1192$

④ $18.66 \times 7.4 = 138.084$

③ $6 \times 8 = 48.00$

② $18.66 \times 12.4 = 231.384$



売却区分番号

826-1

