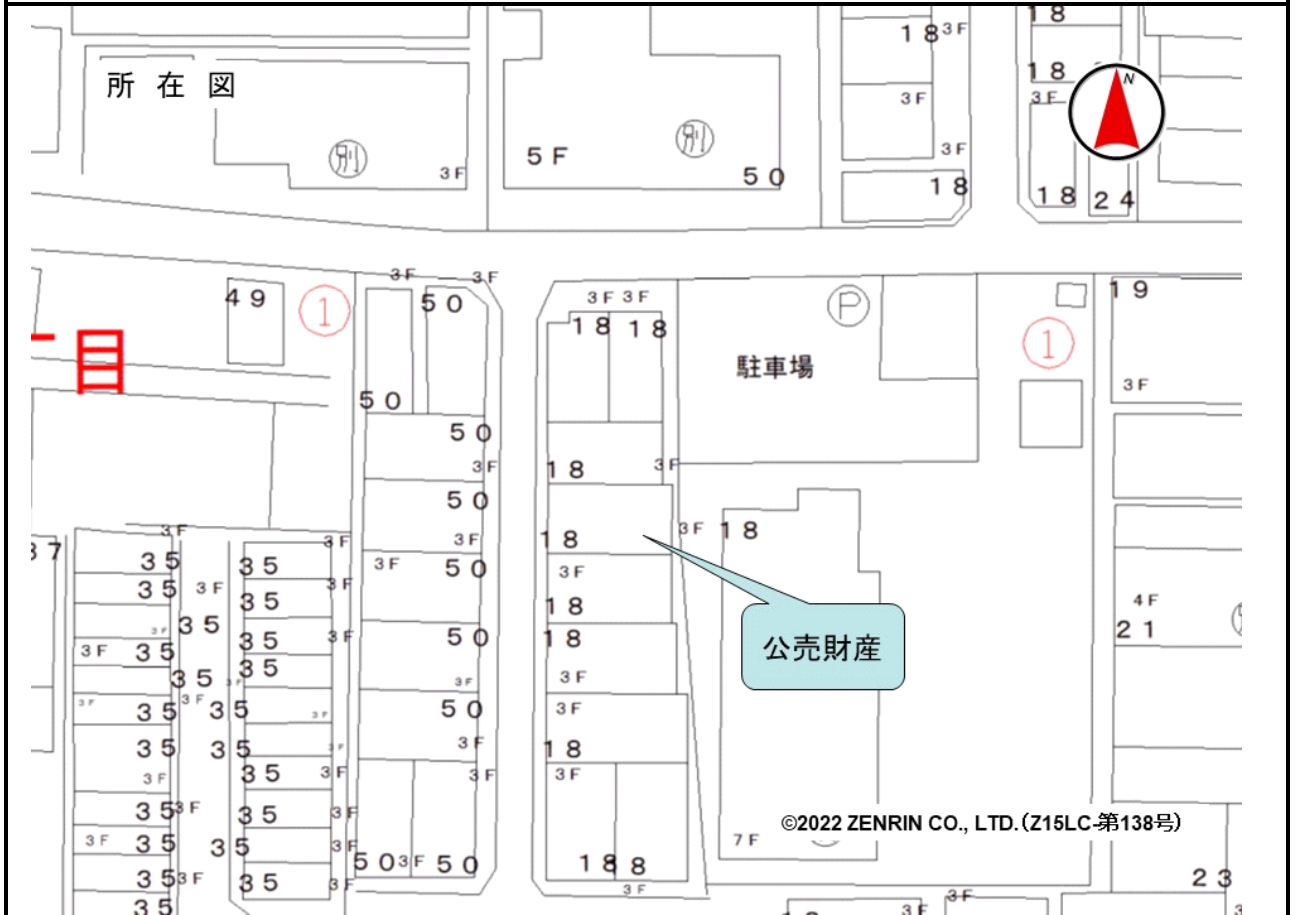


売却区分番号	850-1		
見積価額	¥2,789,000	公売保証金	¥300,000
財産の表示	<p>1 所在 大阪府大阪市平野区喜連五丁目 地番 724番25 地目 宅地 地積 56.13 m<sup>2</sup> 持分 2分の1</p> <p>2 所在 大阪府大阪市平野区喜連五丁目 地番 724番9 地目 公衆用道路 地積 245 m<sup>2</sup> 持分 44分の1</p> <p>3 所在 大阪府大阪市平野区喜連五丁目 724番地25 家屋番号 724番25 種類 居宅 構造 鉄骨造スレート葺3階建 床面積 1階 27.09 m<sup>2</sup> 2階 33.56 m<sup>2</sup> 3階 32.09 m<sup>2</sup> 持分 2分の1</p> <p style="text-align: right;">以上登記簿による表示</p>		
公法上の規制	市街化区域 第一種住居地域 建ぺい率 80% 容積率 200% 準防火地域		
接道状況	公売財産1は、西側で幅員約5メートルの舗装私道（建築基準法第42条第1項第2号該当）に、ほぼ等高に接面する。		
地盤・地勢	公売財産1は、間口約5.5メートル、奥行き約10.3メートルの長形状の画地であり、地勢はほぼ平たんである。		
使用状況等	公売財産1は、公売財産3の敷地として利用されている。 公売財産2は、私道の一部として利用されている。 公売財産3は、平成13年1月頃の建築であり、令和5年11月現在、公売財産所有者に居宅として利用されている。		
管理状況等	—		
特記事項	公売財産1及び3は持分2分の1、公売財産2は持分44分の1である。 公売財産2には電柱が存在し、公売財産2を含む持分44分の2について、次の内容で契約されている。 土地利用率 年額207円（令和5年3月31日まで受領済み）		
住居表示等	大阪府大阪市平野区喜連5丁目1番18号		
最寄駅等	大阪メトロ 谷町線 喜連瓜破駅 北東方約1.1キロメートル（道路距離）		
その他事項	公売財産の売却決定は、最高価申込者に係る入札価額をもって行います。		
留意事項	1 公売財産については、あらかじめその現況及び関係公簿等をご確認ください。		

売却区分番号	850-1		
見積価額	¥2,789,000	公売保証金	¥300,000
	<p>2 掲載している図面及び写真が現況と異なる場合は、現況を優先します。</p> <p>3 公売財産に財産の種類又は品質に関する不適合があっても、執行機関（国）は、担保責任を負いません。</p> <p>4 執行機関（国）は、公売財産の引渡義務を負わないため、使用者又は占有者に対して明渡しを求める場合や、公売財産内にある動産等の処理については買受人が行うことになります。</p> <p>5 土地の境界については隣接地所有者と、接面道路（私道）の利用については道路所有者とそれぞれ協議してください。</p> <p>6 土壌汚染やアスベストなどに関する専門的な調査は行っておりません。</p> <p>7 権利移転及び危険負担の移転の時期は、売却決定後、買受人が買受代金を納付した時です。</p> <p>ただし、法令等の規定により許可又は登録等を要する公売財産については、関係機関の許可又は登録等の要件を満たさなければ、権利移転の効力は生じません。</p> <p>8 公売財産の権利移転に伴う費用は買受人の負担となります。</p> <p>9 公売を中止する場合がありますので、入札前に公売中止の有無をご確認ください。</p> <p>10 売却区分番号内に複数の財産（財産が一つで所有者を異にする場合を含む。）があるものについては、国税徴収法第 89 条第 3 項の規定に基づき、一括換価の方法により公売を行います。</p>		

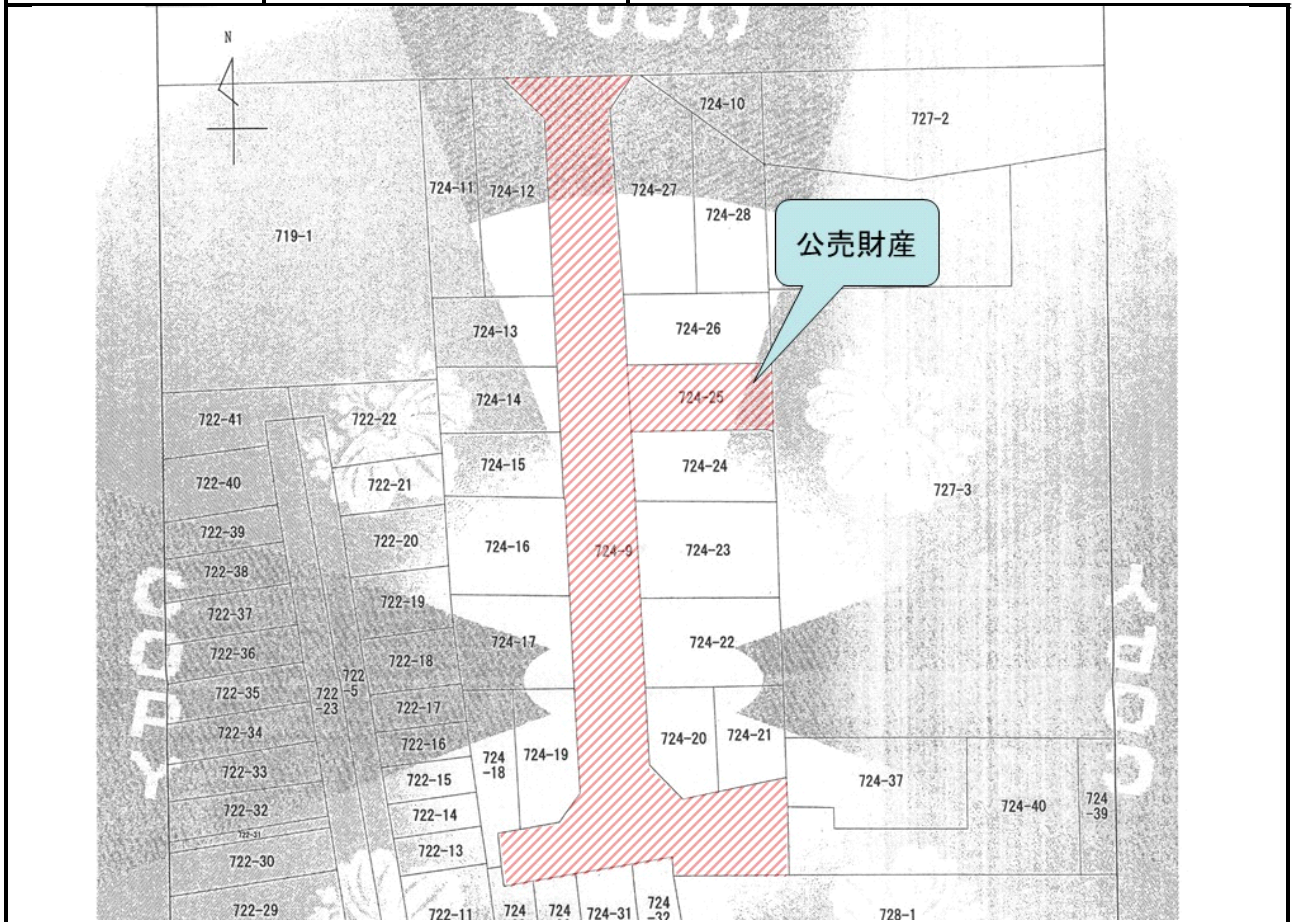
売却区分番号

850-1



売却区分番号

850-1



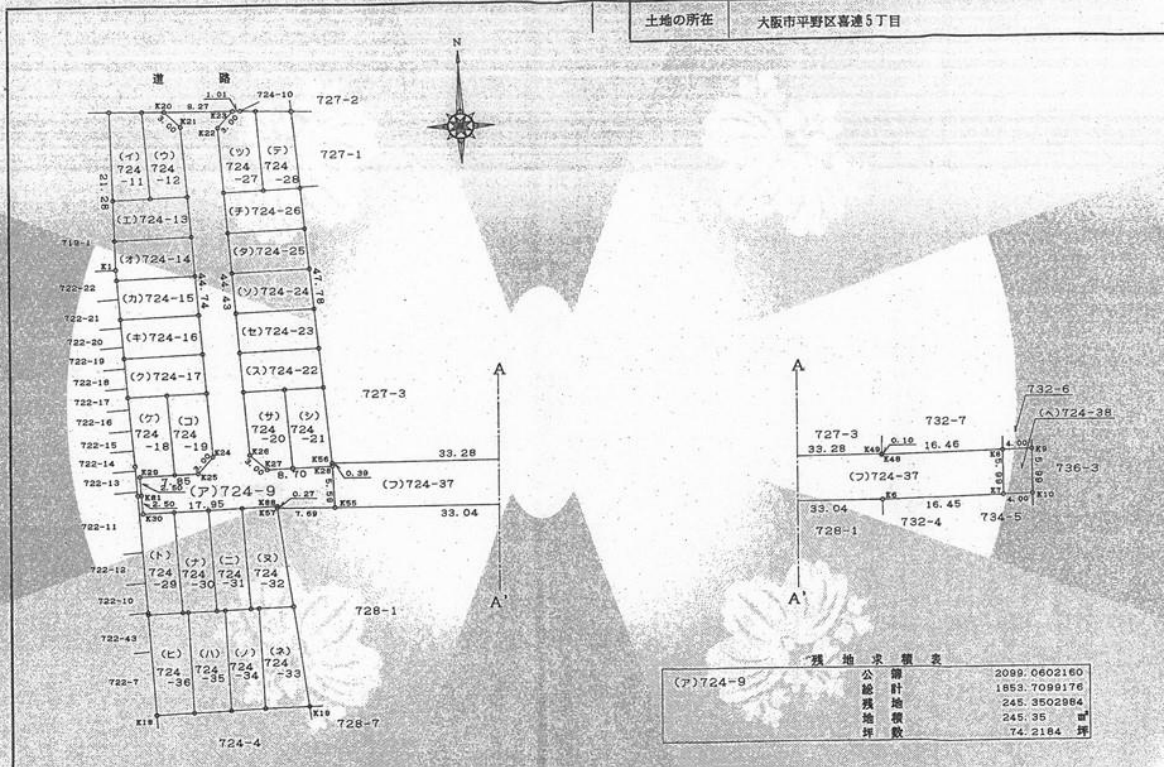
記年月日：平成12年4月3日

083371

前724-9 後新  
地番 724-9,  
724-11~724-38 (7-1)

H.12.4.3  
地積測量図

土地の所在 大阪市平野区喜連5丁目

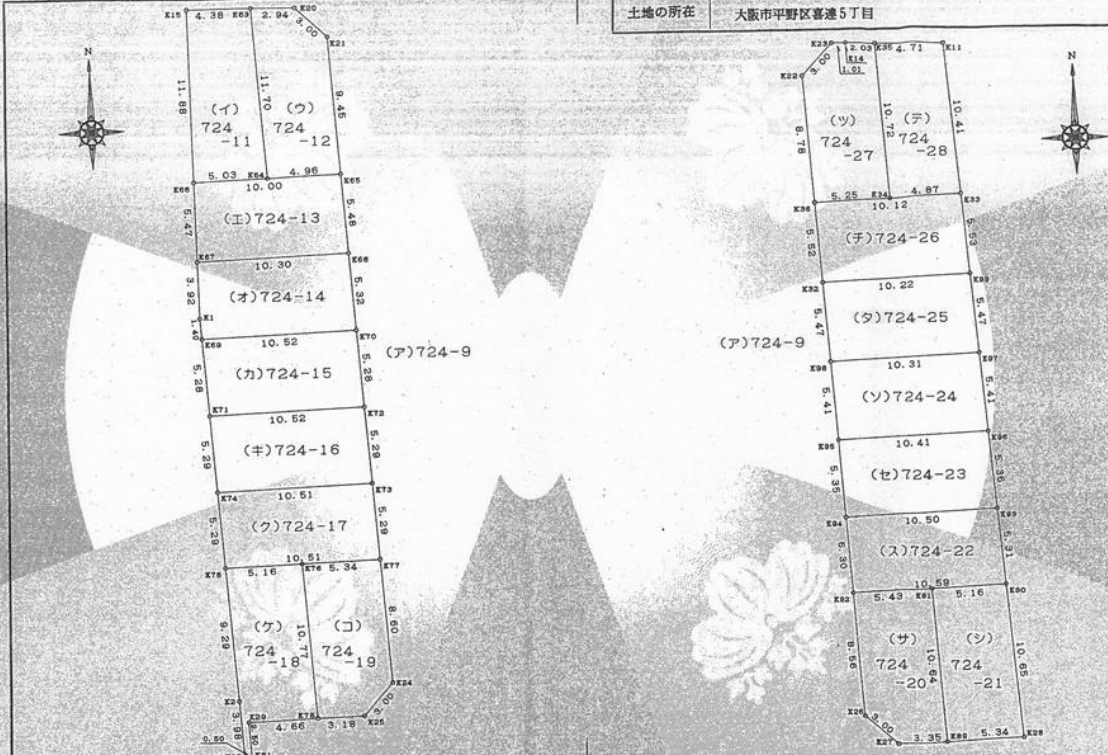


登記年月日：平成12年4月3日

083372

地番 724-11~724-28  
土地の所在 大阪市平野区喜連5丁目

地積測量図 2/7



登記年月日：平成12年4月3日

083375

地番 724-19~724-26  
土地の所在 大阪市平野区喜連5丁目

地積測量図 5/7

地番 (七) 724-23

N	O	標高	X	Y	$X_{n+1}-X_n$	$Y_n$	$(X_{n+1}-X_n) \cdot Y_n$
K94	(全長)	117.9494	114.8213	-5.2042	596.513210		
K93	(全長)	118.0985	125.1246	5.4973	687.847464		
K98	(全長)	123.4467	124.7316	5.2042	649.128193		
K95	(全長)	123.3007	114.3216	-5.4973	628.460192		
	倍面積				56.0011572		
	面積				56.00	㎡	
	地積				16.9403	坪	

地番 (ソ) 724-24

N	O	標高	X	Y	$X_{n+1}-X_n$	$Y_n$	$(X_{n+1}-X_n) \cdot Y_n$
K96	(全長)	123.4467	124.7316	5.5903	692.297799		
K97	(全長)	128.9510	124.3345	5.2597	693.982170		
K98	(全長)	128.7064	114.0197	-5.5903	-602.843841		
K95	(全長)	123.3007	114.3216	-5.2597	-601.297320		
	倍面積				112.118108		
	面積				56.0598544	㎡	
	地積				56.05	㎡	
	坪				16.9580	坪	

地番 (タ) 724-25

N	O	標高	X	Y	$X_{n+1}-X_n$	$Y_n$	$(X_{n+1}-X_n) \cdot Y_n$
K97	(全長)	128.9510	124.3345	5.6085	697.081374		
K99	(全長)	134.3129	123.9332	5.3196	659.151116		
K92	(全長)	134.1668	113.7128	-5.6085	-637.500813		
K98	(全長)	128.7064	114.0197	-5.3196	-606.426176		
	倍面積				112.278502		
	面積				56.138251	㎡	
	地積				56.13	㎡	
	坪				16.9818	坪	

地番 (チ) 724-26

N	O	標高	X	Y	$X_{n+1}-X_n$	$Y_n$	$(X_{n+1}-X_n) \cdot Y_n$
K99	(全長)	134.3129	123.9332	5.6813	701.623022		
K93	(全長)	136.8309	123.5278	5.2762	664.130169		
K36	(全長)	135.8981	113.4036	-5.6813	-642.011801		
K92	(全長)	134.1668	113.7128	-5.2762	-611.342755		
	倍面積				112.378627		
	面積				56.1893177	㎡	
	地積				56.18	㎡	
	坪				16.9972	坪	

座標求積表

地番 (ロ) 724-19

N	O	標高	X	Y	$X_{n+1}-X_n$	$Y_n$	$(X_{n+1}-X_n) \cdot Y_n$
K77	(全長)	112.7095	109.9072	8.9210	836.519251		
K78	(全長)	112.6344	104.5583	-10.8331	-1132.899636		
K79	(全長)	101.8744	105.1611	-10.7132	-1128.822219		
K29	(全長)	101.9192	108.3430	2.2396	242.579877		
K24	(全長)	104.1134	110.3887	10.7903	1161.127190		
	倍面積				110.504562		
	面積				55.2522814	㎡	
	地積				55.25	㎡	
	坪				16.7138	坪	

地番 (サ) 724-20

N	O	標高	X	Y	$X_{n+1}-X_n$	$Y_n$	$(X_{n+1}-X_n) \cdot Y_n$
K81	(全長)	112.7264	120.3914	10.6846	1230.240886		
K82	(全長)	112.6503	114.9184	-8.6390	-901.979620		
K26	(全長)	104.0844	115.3876	-10.6017	-1220.410738		
K27	(全長)	102.0468	117.5918	-1.9887	-235.030735		
K89	(全長)	102.0957	120.9469	10.6778	1291.448305		
	倍面積				111.290500		
	面積				55.6452999	㎡	
	地積				55.64	㎡	
	坪				16.8327	坪	

地番 (シ) 724-21

N	O	標高	X	Y	$X_{n+1}-X_n$	$Y_n$	$(X_{n+1}-X_n) \cdot Y_n$
K25	(全長)	102.1707	126.2954	10.7031	1261.742296		
K90	(全長)	112.7989	125.5138	10.5587	1324.898019		
K91	(全長)	112.1264	120.3514	-10.7031	-1288.132069		
K89	(全長)	102.0957	120.9469	-10.5587	-1236.879162		
	倍面積				131.824602		
	面積				55.9130264	㎡	
	地積				55.91	㎡	
	坪				16.9136	坪	

地番 (ス) 724-22

N	O	標高	X	Y	$X_{n+1}-X_n$	$Y_n$	$(X_{n+1}-X_n) \cdot Y_n$
K90	(全長)	132.7888	126.5138	9.4462	893.972258		
K93	(全長)	118.0985	125.1246	5.1506	644.466765		
K94	(全長)	117.9494	114.8216	-5.4462	-624.251613		
K92	(全長)	112.6503	114.9184	-5.1506	-561.898731		
	倍面積				111.888988		
	面積				55.9448990	㎡	
	地積				55.94	㎡	
	坪				16.9223	坪	

売却区分番号

850-1

成13年2月5日

324447

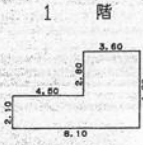
各階平面図

家屋番号 724番25

建物図面  
各階平面図

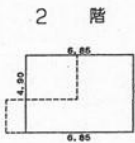
建物の所在 大阪市平野区喜連5丁目724番地25

H13.2.5



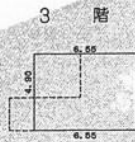
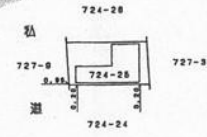
求積表

2.10 X 4.80	=	9.4500
4.90 X 3.60	=	17.6400
合計		27.0900
床面積		27.09㎡



求積表

4.90 X 6.85	=	33.5650
合計		33.5650
床面積		33.56㎡



求積表

4.90 X 6.55	=	32.0950
合計		32.0950
床面積		32.09㎡

