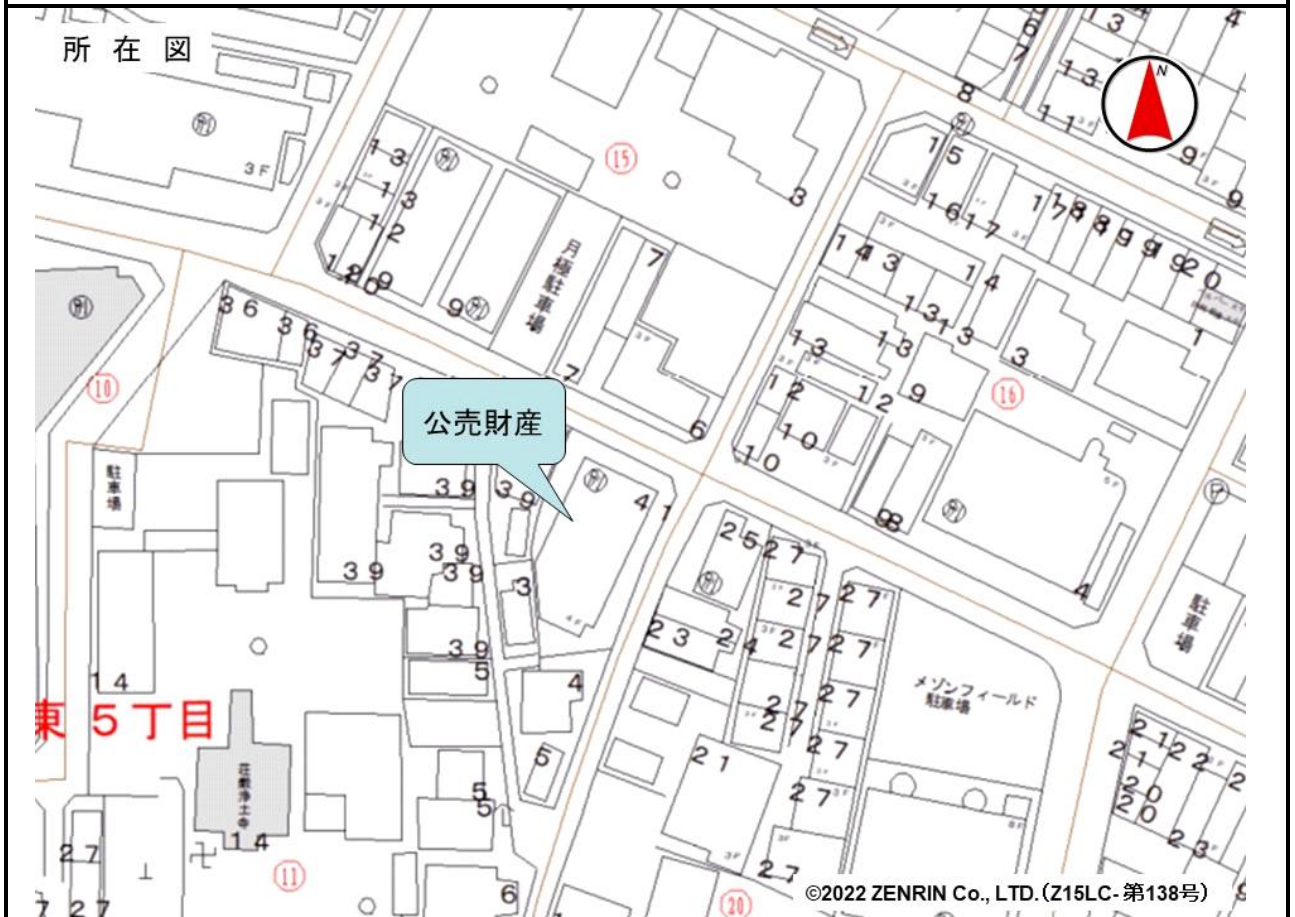


売却区分番号	853-1		
見積価額	¥16,518,000	公売保証金	¥1,700,000
財産の表示	<p>(一棟の建物の表示)</p> <p>所在 大阪府大阪市住吉区帝塚山東五丁目 58番地2</p> <p>建物の名称 ライオンズマンション帝塚山東</p> <p>構造 鉄筋コンクリート造陸屋根4階建</p> <p>床面積 1階 233.30 m² 2階 227.96 m² 3階 227.96 m² 4階 227.96 m²</p> <p>(敷地権の目的たる土地の表示)</p> <p>土地の符号 1</p> <p>所在及び地番 大阪府大阪市住吉区帝塚山東五丁目58番2</p> <p>地目 宅地</p> <p>地積 443.04 m²</p> <p>(専有部分の建物の表示)</p> <p>家屋番号 帝塚山東五丁目 58番2の401</p> <p>建物の名称 401</p> <p>種類 居宅</p> <p>構造 鉄筋コンクリート造1階建</p> <p>床面積 4階部分 99.77 m²</p> <p>(敷地権の表示)</p> <p>土地の符号 1</p> <p>敷地権の種類 所有権</p> <p>敷地権の割合 67108分の10509</p> <p style="text-align: right;">以上登記簿による表示</p>		
公法上の規制	<p>市街化区域</p> <p>第二種中高層住居専用地域</p> <p>建ぺい率 60% 容積率 200%</p> <p>準防火地域</p> <p>周知の埋蔵文化財包蔵地「荘厳浄土寺境内遺跡」</p>		
接道状況	<p>公売財産の敷地は、北東側で幅員約5.5メートルの舗装市道「住吉区第770号線」、南東側で幅員約3.6メートルの舗装市道「住吉区第709号線」(建築基準法附則第5項該当)に、それぞれほぼ等高に接面する。</p>		
地盤・地勢	<p>公売財産の敷地は、間口約16メートル、奥行き約31メートルの不整形な画地であり、地勢はほぼ平坦である。</p>		
使用状況等	<p>公売財産は、平成3年3月頃の建築であり、令和5年10月現在、利用されていない。</p>		
管理状況等	<p>管理組合 ライオンズマンション帝塚山東管理組合</p> <p>管理費 月額 38,500 円</p> <p>修繕積立金</p>		

売却区分番号	853-1		
見積価額	¥16,518,000	公売保証金	¥1,700,000
	<p>月額12,620円 駐車料 月額20,000円 管理会社の申し立てによると、令和5年7月現在、940,569円の未納管理費等（水道代、駐輪場代、駐車場代を含む。）がある。 なお、管理規約等に関する内容については、管理会社に問い合わせること。 （問合せ先） 株式会社大京アステージ 大阪南支店 電話（06）4967-4340 そのほか、公売手続等の内容については、大阪国税局徴収部特別整理総括第二課に問い合わせること。</p>		
特記事項	—		
住居表示等	大阪府大阪市住吉区帝塚山東5丁目11番41-401号		
最寄駅等	南海電鉄 高野線 住吉東駅 東方約180メートル（道路距離）		
その他事項	公売財産の売却決定は、最高価申込者に係る入札価額をもって行います。		
留意事項	<ol style="list-style-type: none"> 1 公売財産については、あらかじめその現況及び関係公簿等をご確認ください。 2 掲載している図面及び写真が現況と異なる場合は、現況を優先します。 3 公売財産に財産の種類又は品質に関する不適合があっても、執行機関（国）は、担保責任を負いません。 4 執行機関（国）は、公売財産の引渡義務を負わないため、使用者又は占有者に対して明渡しを求める場合や、公売財産内にある動産等の処理については買受人が行うことになります。 5 土地の境界については隣接地所有者と、接面道路（私道）の利用については道路所有者とそれぞれ協議してください。 6 土壌汚染やアスベストなどに関する専門的な調査は行っておりません。 7 権利移転及び危険負担の移転の時期は、売却決定後、買受人が買受代金を納付した時です。 ただし、法令等の規定により許可又は登録等を要する公売財産については、関係機関の許可又は登録等の要件を満たさなければ、権利移転の効力は生じません。 8 公売財産の権利移転に伴う費用は買受人の負担となります。 9 公売を中止する場合がありますので、入札前に公売中止の有無をご確認ください。 10 売却区分番号内に複数の財産（財産が一つで所有者を異にする場合を含む。）があるものについては、国税徴収法第89条第3項の規定に基づき、一括換価の方法により公売を行います。 		

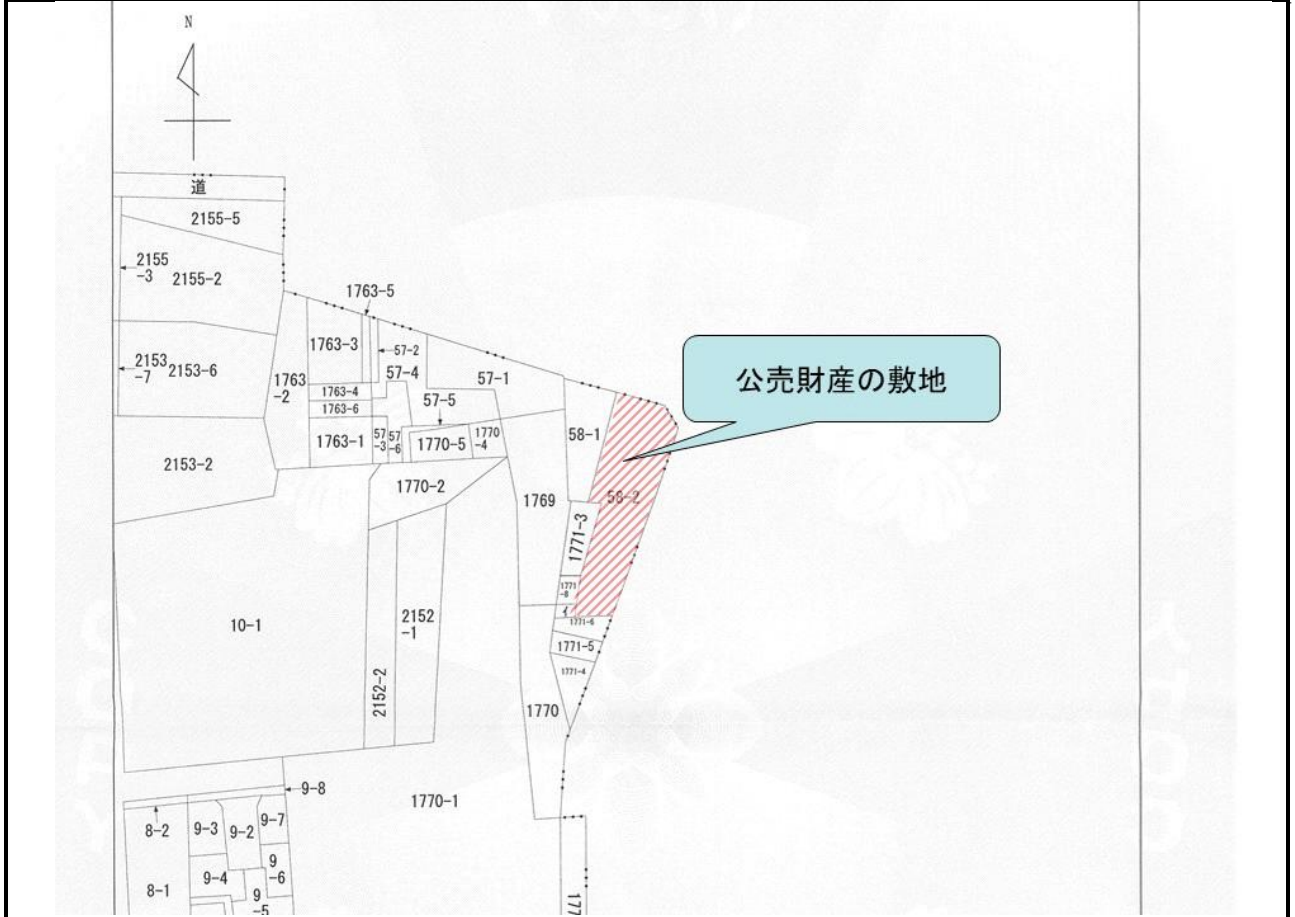
売却区分番号

853-1



売却区分番号

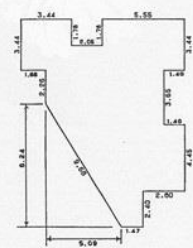
853-1



84 各階平面図

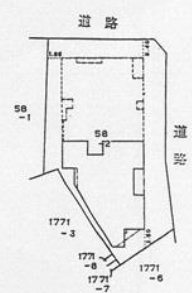
家屋番号	58-2-401	建物図面
建物の所在	大阪市住吉区帝塚山東5丁目58番地2	

専有部分



求積表 (4階部分) 401号室

1.68 x 3.44	=	5.7792
(5.70 x 8.54) x 1.76 / 2	=	12.5312
(8.76 x 10.06) x 2.05 / 2	=	17.2810
(11.88 x 13.94) x 1.28 / 2	=	16.5120
1.47 x 13.94	=	20.4918
1.40 x 11.54	=	16.1560
1.40 x 3.44	=	4.8160
1.40 x 4.45	=	6.2300
合計	=	99.7772
床面積	=	99.77 m ²



売却区分番号

853-1

