

売却区分番号	867-1		
見積価額	¥3,324,000	公売保証金	¥350,000
財産の表示	<p>1 所在 大阪府大阪市大正区千島一丁目 地番 158番44 地目 宅地 地積 38.40 m²</p> <p>2 (一棟の建物の表示) 所在 大阪府大阪市大正区千島一丁目 158番地43、 158番地44、158番地45 構造 木造瓦葺2階建 床面積 1階 83.04 m² 2階 71.02 m²</p> <p>(専有部分の建物の表示) 家屋番号 千島一丁目 158番43の2 種類 居宅 構造 木造瓦葺2階建 床面積 1階 25.41 m² 2階 22.19 m²</p> <p style="text-align: right;">以上登記簿による表示</p>		
公法上の規制	<p>市街化区域 第一種住居地域 建ぺい率 80% 容積率 200% 準防火地域</p>		
接道状況	<p>公売財産1は、南西側で幅員約4メートルの舗装市道「泉尾方面南北5号線」に、北西側で幅員約3.1メートルの舗装私道（建築基準法上の道路ではない。）に、それぞれほぼ等高に接面する。</p>		
地盤・地勢	<p>公売財産1は、間口約4メートル、奥行き約9.6メートルのほぼ長方形の画地であり、地勢はほぼ平坦である。</p>		
使用状況等	<p>公売財産1は、公売財産2の敷地として利用されている。 公売財産1には、道路として供されている部分が存在する。 公売財産2は、昭和44年3月頃の建築であり、令和5年12月現在、利用されていない。</p>		
管理状況等	-		
特記事項	<p>公売財産1には、電柱が存在すると見込まれるが、土地利用料は発生していない。</p>		
住居表示等	大阪府大阪市大正区千島1丁目23番158号		
最寄駅等	JR（西日本）大阪環状線 大正駅 南西方約1.5キロメートル（道路距離）		
その他	公売財産の売却決定は、最高価申込者に係る入札価額をもって行います。		
留意事項	<p>1 公売財産については、あらかじめその現況及び関係公簿等をご確認ください。</p> <p>2 掲載している図面及び写真が現況と異なる場合は、現況を優先します。</p> <p>3 公売財産に財産の種類又は品質に関する不適合があっても、執行機関（国）は、担保責任を負いません。</p> <p>4 執行機関（国）は、公売財産の引渡義務を負わないため、使用者又は占有者に</p>		

売却区分番号	867-1		
見積価額	¥3,324,000	公売保証金	¥350,000
	<p>対して明渡しを求める場合や、公売財産内にある動産等の処理については買受人が行うこととなります。</p> <p>5 土地の境界については隣接地所有者と、接面道路（私道）の利用については道路所有者とそれぞれ協議してください。</p> <p>6 土壌汚染やアスベストなどに関する専門的な調査は行っておりません。</p> <p>7 権利移転及び危険負担の移転の時期は、売却決定後、買受人が買受代金を納付した時です。</p> <p>ただし、法令等の規定により許可又は登録等を要する公売財産については、関係機関の許可又は登録等の要件を満たさなければ、権利移転の効力は生じません。</p> <p>8 公売財産の権利移転に伴う費用は買受人の負担となります。</p> <p>9 公売を中止する場合がありますので、入札前に公売中止の有無をご確認ください。</p> <p>10 売却区分番号内に複数の財産（財産が一つで所有者を異にする場合を含む。）があるものについては、国税徴収法第89条第3項の規定に基づき、一括換価の方法により公売を行います。</p>		

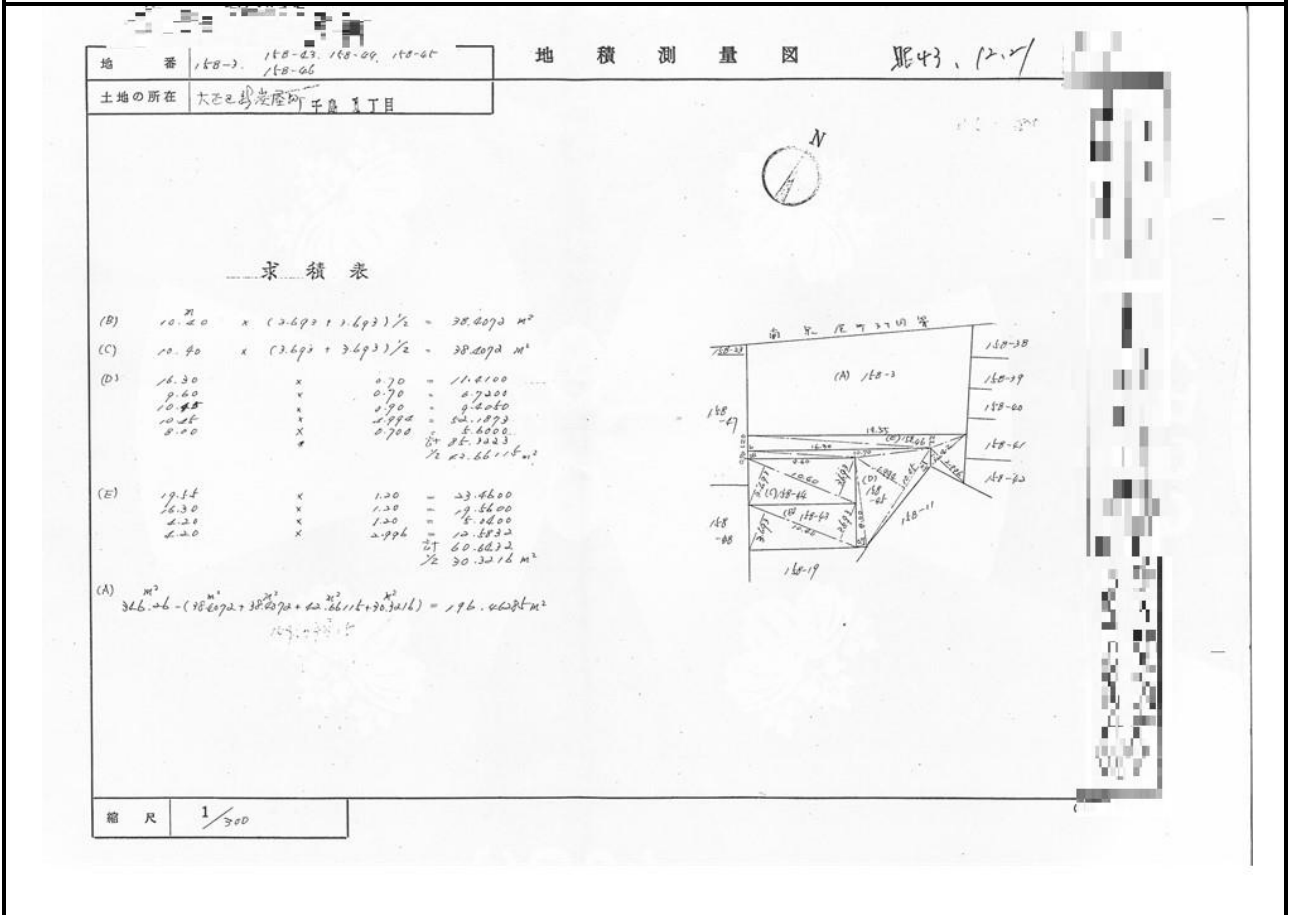
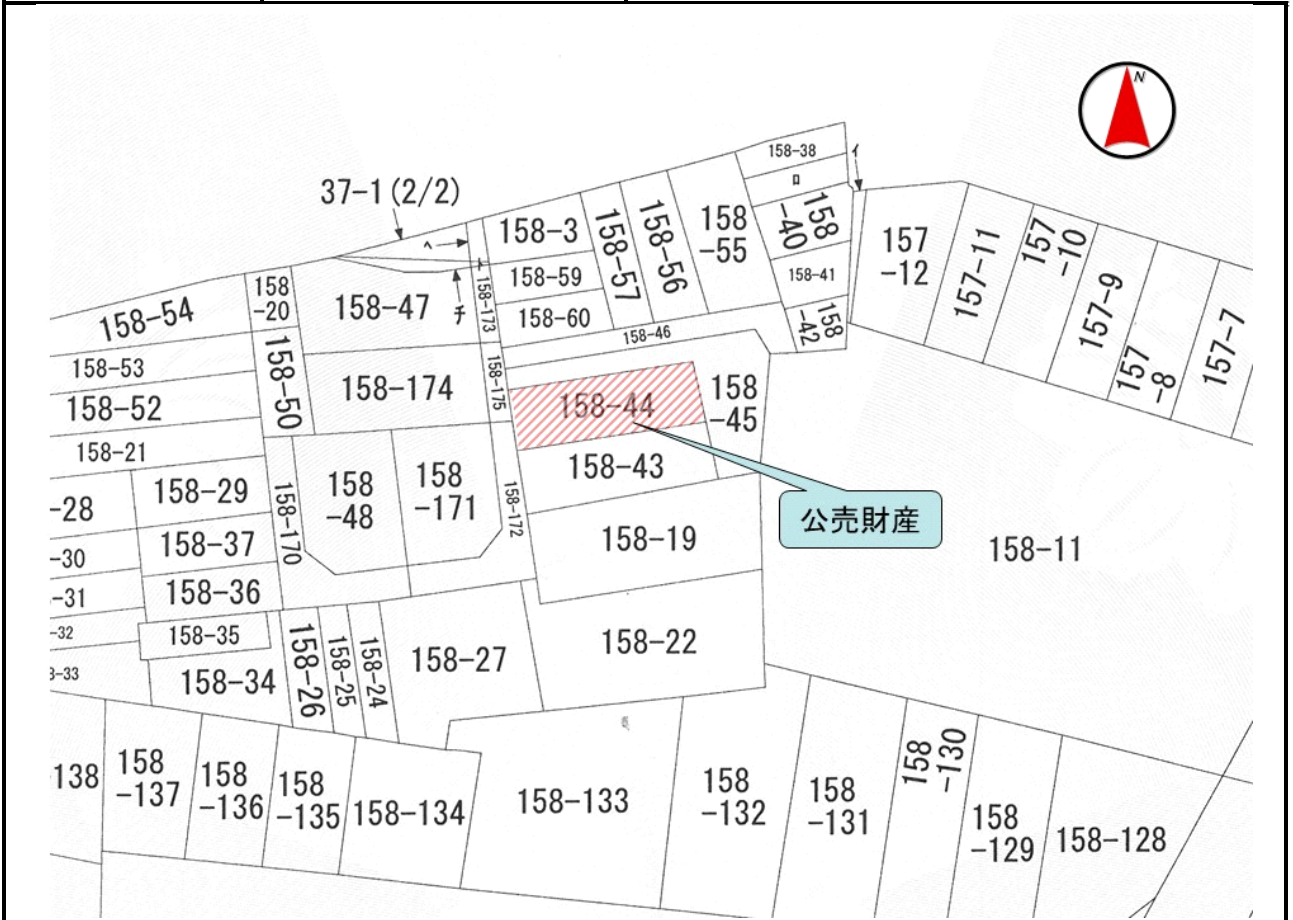
売却区分番号

867-1



売却区分番号

867-1



売却区分番号

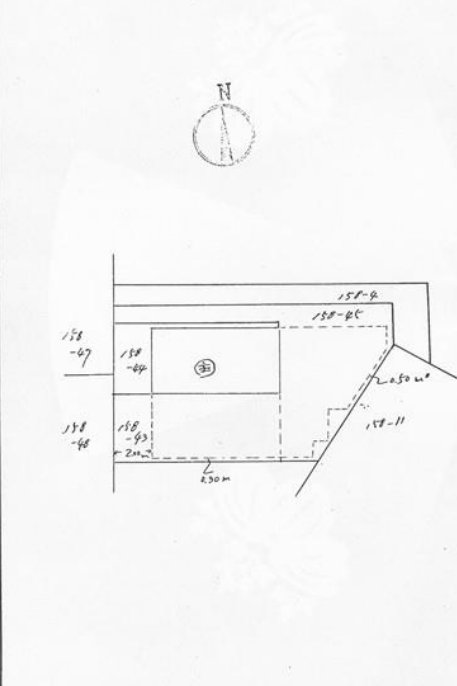
867-1

643470

建物図面
各階平面図

44.3.24

家屋番号 158-44-2
 建物の所在 大正新築町 158-43 158-44
 158-45
 千鳥 / 丁目



壹階
 貳階



専有部
 床面積

壹階 21.0 x 2.50 = 25.250 m²
 貳階 22.7 x 2.50 = 22.750 m²

1棟の建物床面積

1階 83.04 m²
 2階 71.02 m²

縮尺 1/200m

