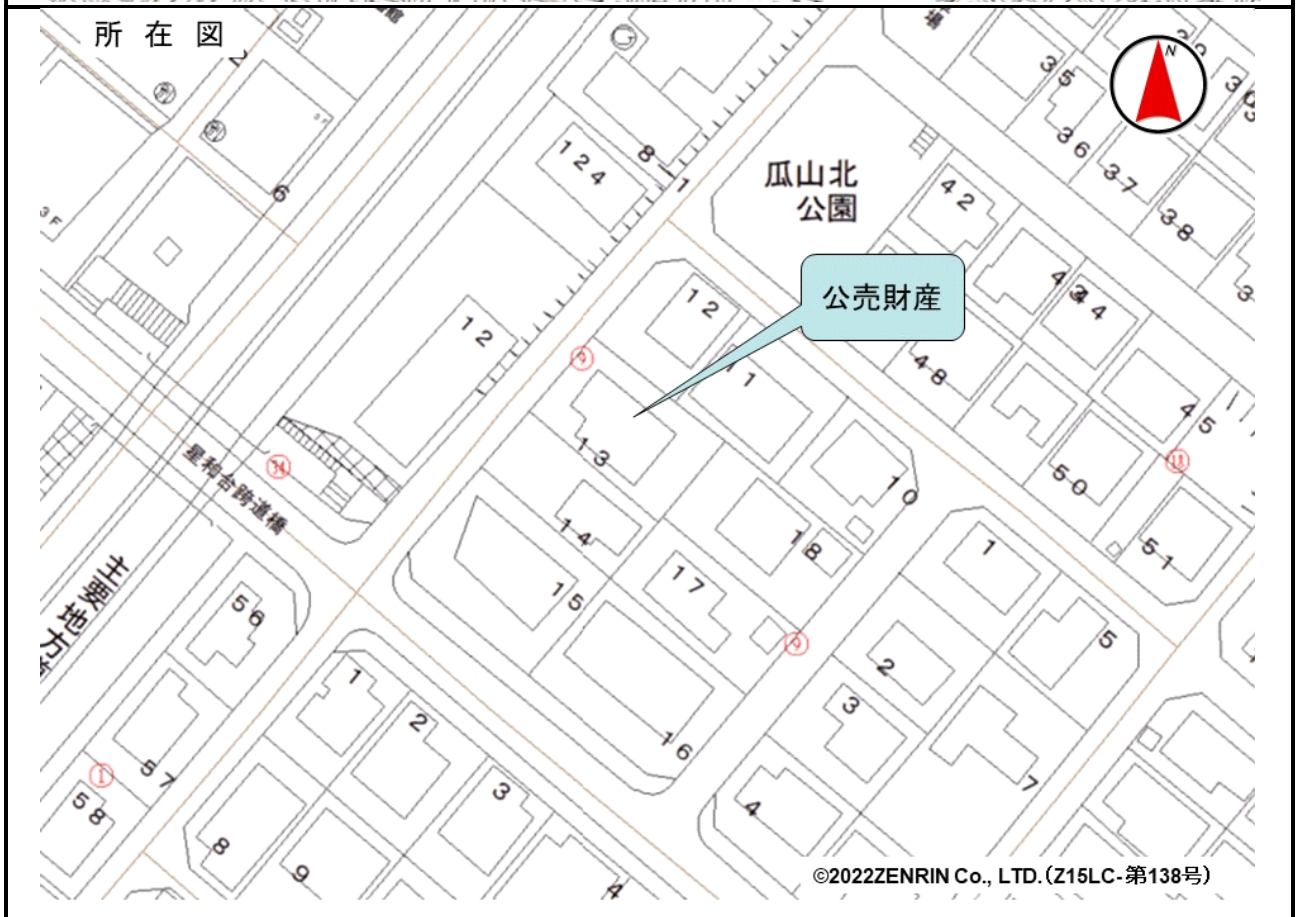
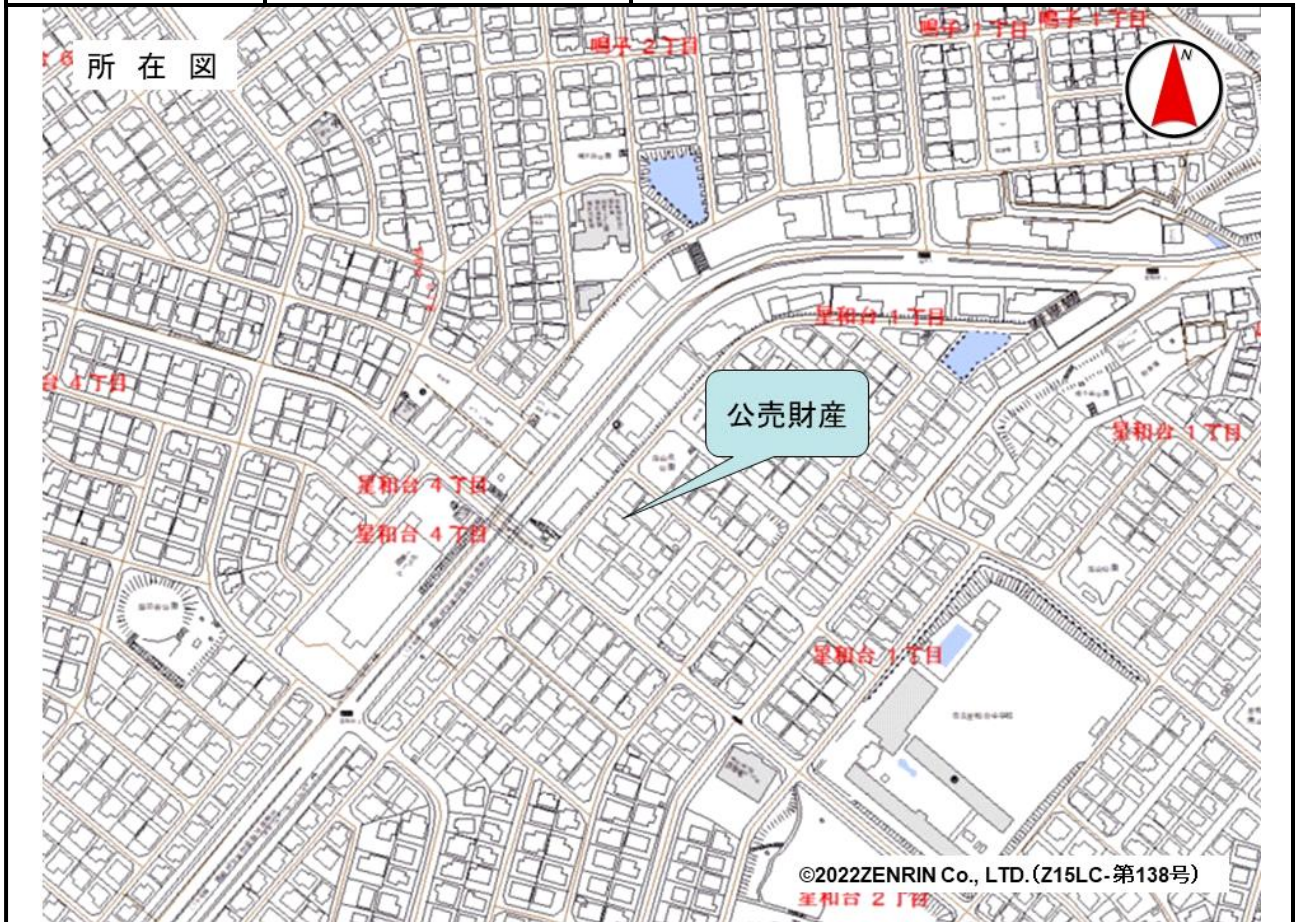


売却区分番号	857-1		
見積価額	¥10,322,000	公売保証金	¥1,100,000
財産の表示	<p>1 所在 兵庫県神戸市北区星和台一丁目 地番 9番13 地目 宅地 地積 372.71 m²</p> <p>2 (主である建物の表示) 所在 兵庫県神戸市北区星和台一丁目 9番地13 家屋番号 9番13 種類 居宅 構造 木造スレート葺2階建 床面積 1階 112.34 m² 2階 66.19 m²</p> <p>(附属建物の表示) 符号 1 種類 車庫 構造 鉄筋コンクリート造陸屋根平家建 床面積 39.60 m² 持分 2分の1</p> <p style="text-align: right;">以上登記簿による表示</p>		
公法上の規制	<p>市街化区域 第一種低層住居専用地域 建ぺい率 40% 容積率 80%</p> <p>第一種高度地区 宅地造成工事規制区域 敷地面積の最低限度 100 平方メートル 日生鈴蘭台ニュータウン第6地区建築協定 駅・主要バス停周辺居住区域 (居住誘導区域)</p>		
接道状況	公売財産1は、北西側で幅員約6メートルの舗装市道「星和台1丁目13号線」に、ほぼ等高に接面する。		
地盤・地勢	公売財産1は、間口約15メートル、奥行き約25メートルのほぼ長形状の画地であり、地勢はほぼ平坦である。		
使用状況等	公売財産1は、公売財産2の敷地として利用されている。 公売財産2は、昭和63年2月頃の建築であり、令和5年10月現在、公売財産所有者に居宅として利用されている。		
管理状況等	—		
特記事項	公売財産2は、持分2分の1である。		
住居表示等	兵庫県神戸市北区星和台1丁目9番地の13		
最寄駅等	神戸電鉄 粟生線 西鈴蘭台駅 南西方約1.2キロメートル (道路距離)		
その他事項	公売財産の売却決定は、最高価申込者に係る入札価額をもって行います。		
留意事項	<p>1 公売財産については、あらかじめその現況及び関係公簿等をご確認ください。</p> <p>2 掲載している図面及び写真が現況と異なる場合は、現況を優先します。</p>		

売却区分番号	857-1		
見積価額	¥10,322,000	公売保証金	¥1,100,000
	<p>3 公売財産に財産の種類又は品質に関する不適合があっても、執行機関（国）は、担保責任を負いません。</p> <p>4 執行機関（国）は、公売財産の引渡義務を負わないため、使用者又は占有者に対して明渡しを求める場合や、公売財産内にある動産等の処理については買受人が行うことになります。</p> <p>5 土地の境界については隣接地所有者と、接面道路（私道）の利用については道路所有者とそれぞれ協議してください。</p> <p>6 土壌汚染やアスベストなどに関する専門的な調査は行っておりません。</p> <p>7 権利移転及び危険負担の移転の時期は、売却決定後、買受人が買受代金を納付した時です。 ただし、法令等の規定により許可又は登録等を要する公売財産については、関係機関の許可又は登録等の要件を満たさなければ、権利移転の効力は生じません。</p> <p>8 公売財産の権利移転に伴う費用は買受人の負担となります。</p> <p>9 公売を中止する場合がありますので、入札前に公売中止の有無をご確認ください。</p> <p>10 売却区分番号内に複数の財産（財産が一つで所有者を異にする場合を含む。）があるものについては、国税徴収法第89条第3項の規定に基づき、一括換価の方法により公売を行います。</p>		

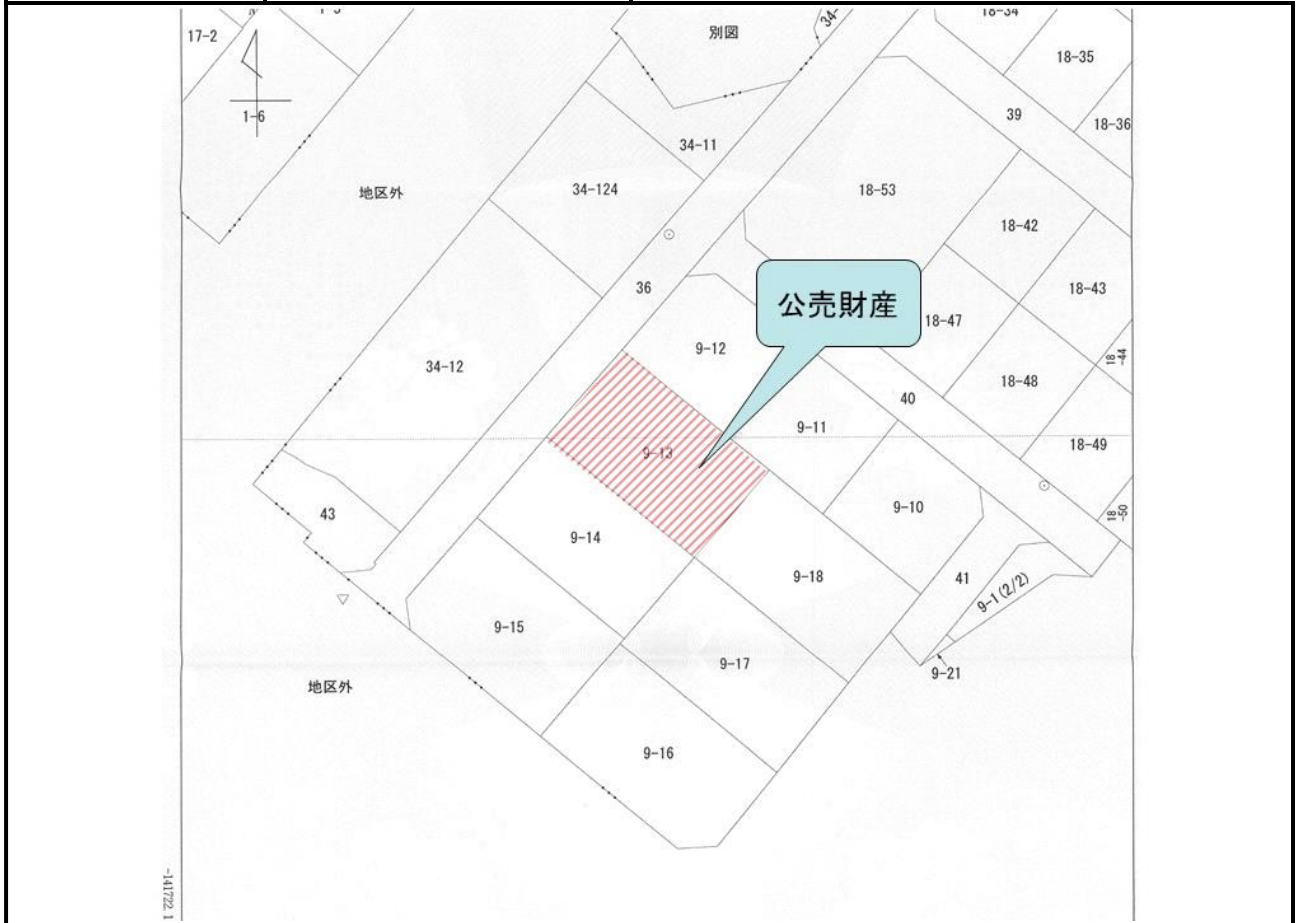
売却区分番号

857-1



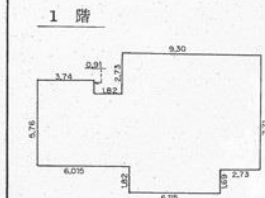
売却区分番号

857-1

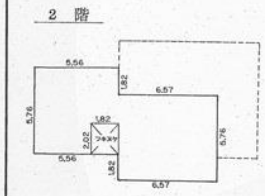


562.3.4 各階平面図

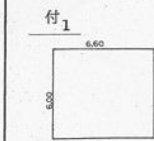
家屋番号	9-13	建物図面 各階平面図
建物の所在	神戸市北区星和台1丁目9番地13	



$$\begin{aligned}
 &3.74 \times 5.76 = 21.5424 \\
 &4.85 \times 1.82 = 8.827 \\
 &7.58 \times 0.465 = 3.4489 \\
 &9.40 \times 6.115 = 57.481 \\
 &2.73 \times 7.71 = 21.0483 \\
 &\text{合計} = 112.3476 \text{ m}^2
 \end{aligned}$$



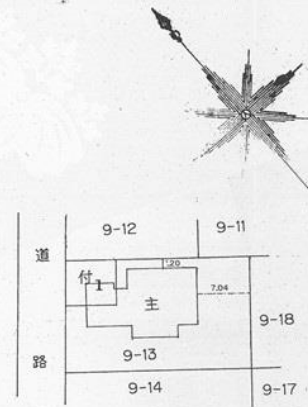
$$\begin{aligned}
 &5.76 \times 5.56 = 32.0256 \\
 &5.76 \times 6.57 = 37.8432 \\
 &\text{計} = 69.8688 \text{ m}^2
 \end{aligned}$$



マイナス部分

$$\begin{aligned}
 &2.02 \times 1.82 = 3.6764 \\
 &\text{合計} = 66.1924 \text{ m}^2
 \end{aligned}$$

$$\begin{aligned}
 &6.60 \times 6.00 = 39.60 \\
 &\text{合計} = 39.60 \text{ m}^2
 \end{aligned}$$



売却区分番号

857-1

