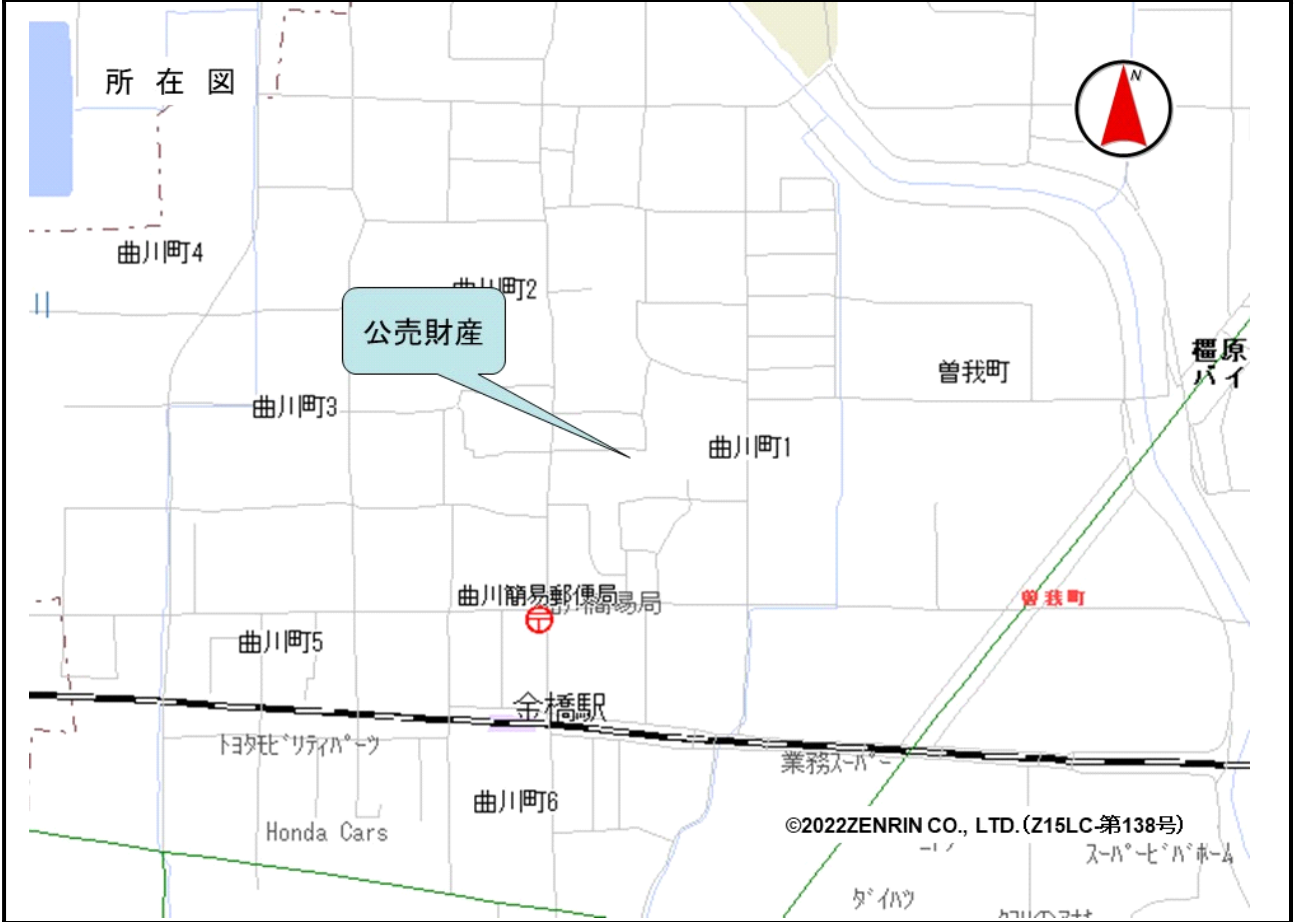


売却区分番号	869-1		
見積価額	¥6,146,000	公売保証金	¥650,000
財産の表示	<p>1 所在 奈良県橿原市曲川町一丁目 地番 1233番 地目 宅地 地積 310.73 m²</p> <p>2 所在 奈良県橿原市曲川町一丁目 1233番地 家屋番号 1233番 種類 居宅 構造 木造瓦葺2階建 床面積 1階 204.66 m² 2階 55.24 m²</p> <p style="text-align: right;">以上登記簿による表示</p>		
公法上の規制	<p>市街化調整区域 建ぺい率 60% 容積率 200% 周知の埋蔵文化財包蔵地「曲川環濠遺跡」 大和都市計画区域 洪水浸水想定区域</p>		
接道状況	<p>公売財産1は、北側で幅員約2.3メートルの舗装市道「曲川町24号線」（建築基準法第42条第2項該当）に、東側で幅員約2.4メートルの舗装市道「曲川町23号線」（建築基準法第42条第2項該当）に、それぞれほぼ等高に接面する。</p>		
地盤・地勢	<p>公売財産1は、間口約12.5メートル、奥行き約23.5メートルのほぼ長方形の画地であり、地勢はほぼ平坦である。</p>		
使用状況等	<p>公売財産1は、公売財産2の敷地として利用されている。 公売財産2は、昭和35年頃の建築であり、令和5年12月現在、公売財産所有者に居宅として利用されていると見込まれる。</p>		
管理状況等	<p>—</p>		
特記事項	<p>公売財産1の一部は、東側で接面している道路の一部として利用されていると見込まれる。 公売財産2は、建ぺい率を超過している可能性がある。 公売財産2は、建物の完了検査を受けていない。</p>		
住居表示等	<p>奈良県橿原市曲川町1丁目6番45号</p>		
最寄駅等	<p>JR（西日本）桜井線 金橋駅 北東方約400メートル（道路距離）</p>		
その他事項	<p>公売財産の売却決定は、最高価申込者に係る入札価額をもって行います。</p>		
留意事項	<p>1 公売財産については、あらかじめその現況及び関係公簿等をご確認ください。 2 掲載している図面及び写真が現況と異なる場合は、現況を優先します。 3 公売財産に財産の種類又は品質に関する不適合があっても、執行機関（国）は、担保責任を負いません。 4 執行機関（国）は、公売財産の引渡義務を負わないため、使用者又は占有者に対して明渡しを求める場合や、公売財産内にある動産等の処理については買受人が行うことになります。 5 土地の境界については隣接地所有者と、接面道路（私道）の利用については道</p>		

売却区分番号	869-1		
見積価額	¥6,146,000	公売保証金	¥650,000
	<p>路所有者とそれぞれ協議してください。</p> <p>6 土壌汚染やアスベストなどに関する専門的な調査は行っていません。</p> <p>7 権利移転及び危険負担の移転の時期は、売却決定後、買受人が買受代金を納付した時です。</p> <p>ただし、法令等の規定により許可又は登録等を要する公売財産については、関係機関の許可又は登録等の要件を満たさなければ、権利移転の効力は生じません。</p> <p>8 公売財産の権利移転に伴う費用は買受人の負担となります。</p> <p>9 公売を中止する場合がありますので、入札前に公売中止の有無をご確認ください。</p> <p>10 売却区分番号内に複数の財産（財産が一つで所有者を異にする場合を含む。）があるものについては、国税徴収法第89条第3項の規定に基づき、一括換価の方法により公売を行います。</p>		

売却区分番号

869-1



売却区分番号

869-1

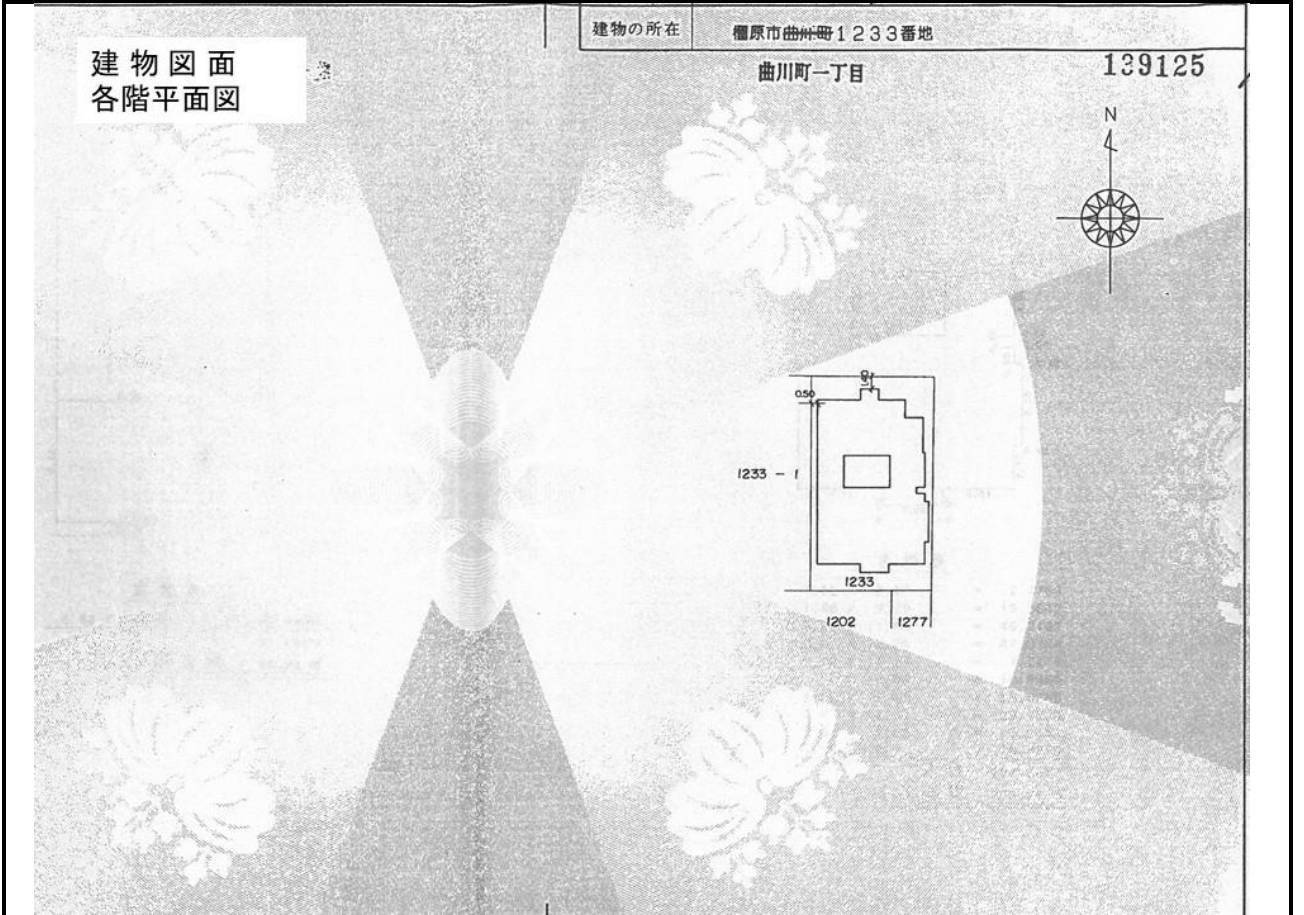


建物図面
各階平面図

建物の所在 欄原市曲川町1233番地

曲川町一丁目

139125



売却区分番号

869-1

建物図面
各階平面図

建物の所在

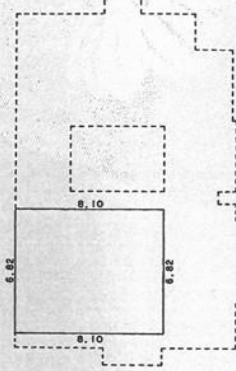
橿原市曲州町1233番地

曲川町一丁目

1階

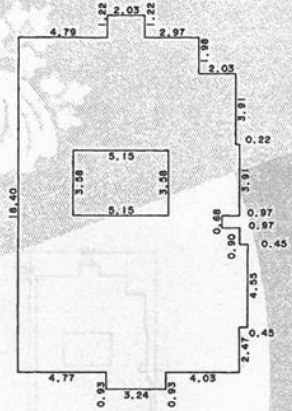
139

2階



求積表

6.82 X 8.10	=	55.2420
		55.2420
床面積		55.24㎡



求積表

1.22 X 2.03	=	2.4766
1.98 X 9.79	=	19.3842
3.91 X 11.82	=	46.2162
3.91 X 12.04	=	47.0764
0.68 X 11.07	=	7.5276
0.90 X 12.04	=	10.8360
4.55 X 12.49	=	56.8295
2.47 X 12.04	=	29.7388
0.93 X 3.24	=	3.0132
3.58 X 5.15	=	18.4370

合計 204.6615

床面積 204.66㎡

