

売却区分番号	874-1		
見積価額	¥2,106,000	公売保証金	¥250,000
財産の表示	<p>1 所在 兵庫県神戸市長田区高東町二丁目 地番 5番7 地目 宅地 地積 100.58 m²</p> <p>2 所在 兵庫県神戸市長田区高東町二丁目 5番地7 家屋番号 5番7 種類 居宅 構造 木造スレート葺2階建 床面積 1階 47.79 m² 2階 38.07 m²</p> <p style="text-align: right;">以上登記簿による表示</p>		
公法上の規制	<p>市街化区域 第一種低層住居専用地域 建ぺい率 50% 容積率 100% 第一種高度地区 宅地造成工事規制区域 駅・主要バス停周辺居住区域（居住誘導区域）</p>		
接道状況	公売財産1は、南東側で幅員約4メートルの舗装私道（建築基準法第42条第1項第2号該当）に、ほぼ等高に接面する。		
地盤・地勢	公売財産1は、間口約8.2メートル、奥行き約12.5メートルのほぼ長方形の画地であり、地勢はほぼ平坦であるが、南東側の一部は南西向きの下り傾斜である。		
使用状況等	公売財産1は、公売財産2の敷地として利用されている。 公売財産2は昭和63年8月頃の建築であり、令和6年1月現在、公売財産所有者に利用されていると見込まれる。		
管理状況等	—		
特記事項	—		
住居表示等	兵庫県神戸市長田区高東町2丁目1番15号		
最寄駅等	神戸電鉄 有馬線 丸山駅 南西方約1.6キロメートル（道路距離）		
その他事項	公売財産の売却決定は、最高価申込者に係る入札価額をもって行います。		
留意事項	<p>1 公売財産については、あらかじめその現況及び関係公簿等をご確認ください。</p> <p>2 掲載している図面及び写真が現況と異なる場合は、現況を優先します。</p> <p>3 公売財産に財産の種類又は品質に関する不適合があっても、執行機関（国）は、担保責任を負いません。</p> <p>4 執行機関（国）は、公売財産の引渡義務を負わないため、使用者又は占有者に対して明渡しを求める場合や、公売財産内にある動産等の処理については買受人が行うことになります。</p> <p>5 土地の境界については隣接地所有者と、接面道路（私道）の利用については道路所有者とそれぞれ協議してください。</p> <p>6 土壌汚染やアスベストなどに関する専門的な調査は行っておりません。</p> <p>7 権利移転及び危険負担の移転の時期は、売却決定後、買受人が買受代金を納付</p>		

売却区分番号	874-1		
見積価額	¥2,106,000	公売保証金	¥250,000
	<p>した時です。</p> <p>ただし、法令等の規定により許可又は登録等を要する公売財産については、関係機関の許可又は登録等の要件を満たさなければ、権利移転の効力は生じません。</p> <p>8 公売財産の権利移転に伴う費用は買受人の負担となります。</p> <p>9 公売を中止する場合がありますので、入札前に公売中止の有無をご確認ください。</p> <p>10 売却区分番号内に複数の財産（財産が一つで所有者を異にする場合を含む。）があるものについては、国税徴収法第89条第3項の規定に基づき、一括換価の方法により公売を行います。</p>		

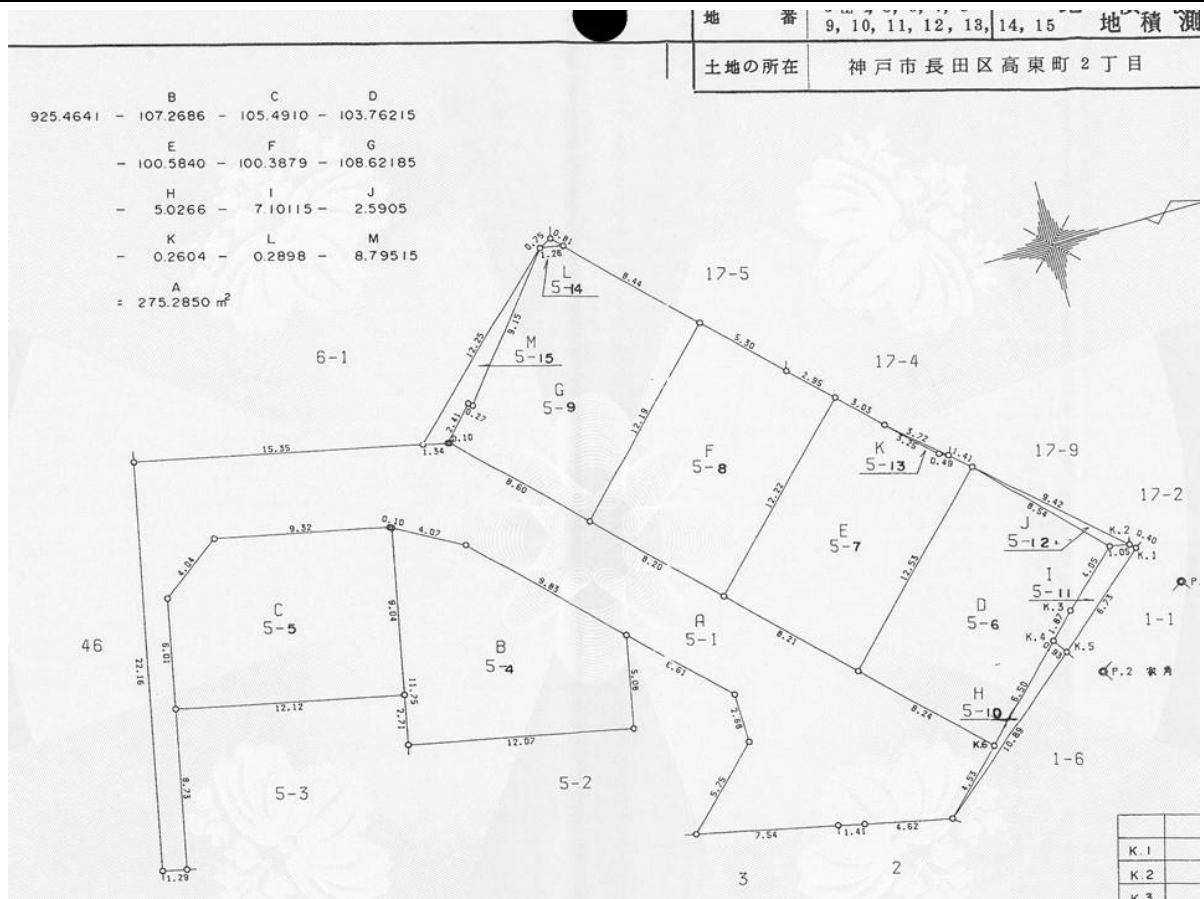
売却区分番号

874-1



売却区分番号

874-1



売却区分番号

874-1

地番	D 5-6			
NO.	底辺	高さ	倍面積	
イ	9.33	3.70		34.5210
ロ	10.31	1.51		15.5681
ハ	15.08	3.59		54.1372
ニ	15.08	6.85		103.2980
		倍面積		207.5243
		面積		103.76215
		地積		103.76 m ²

地番	E 5-7			
NO.	底辺	高さ	倍面積	
イ	14.88	6.92		102.9696
ロ	14.88	1.14		16.9632
ハ	14.10	0.32		4.5120
ニ	13.74	2.89		39.7086
ホ	12.59	2.94		37.0146
		倍面積		201.1680
		面積		100.58400
		地積		100.58 m ²

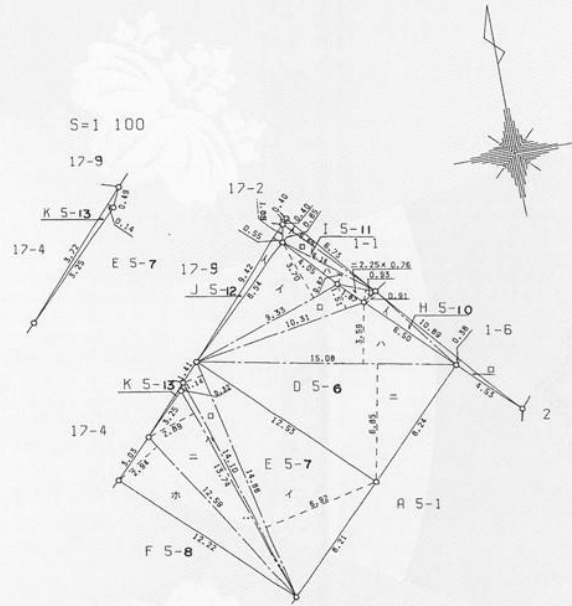
地番	H 5-10			
NO.	底辺	高さ	倍面積	
イ	6.50	0.91		5.9150
ロ	10.89	0.38		4.1382
		倍面積		10.0532
		面積		5.02660
		地積		5.02 m ²

地番	I 5-11			
NO.	底辺	高さ	倍面積	
イ	6.73	0.40		2.6920
ロ	6.69	0.85		5.6865
ハ	6.14	0.67		4.1138
ニ	2.25	0.76		1.7100
		倍面積		14.2023
		面積		7.10115
		地積		7.10 m ²

地番	J 5-12			
NO.	底辺	高さ	倍面積	
イ	9.42	0.55		5.1810
		倍面積		5.1810
		面積		2.59050
		地積		2.59 m ²

地番	K 5-13			
NO.	底辺	高さ	倍面積	
イ	3.72	0.14		0.5208
		倍面積		0.5208
		面積		0.26040
		地積		0.26 m ²

土地の所在 神戸市長田区高東町2丁目



筆界	境界杭の種類
○	コンクリート製杭
○	
○	

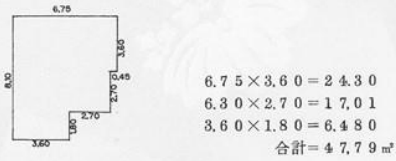
加古川市志方町西敷347

日：昭和63年12月6日

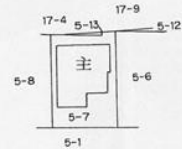
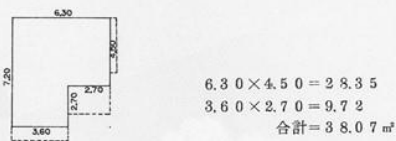
各階平面図

家屋番号 5-7
建 物 図 面
各 階 平 面 図
建物の所在 神戸市長田区高東町2丁目5番地7

1 階



2 階



売却区分番号

874-1

