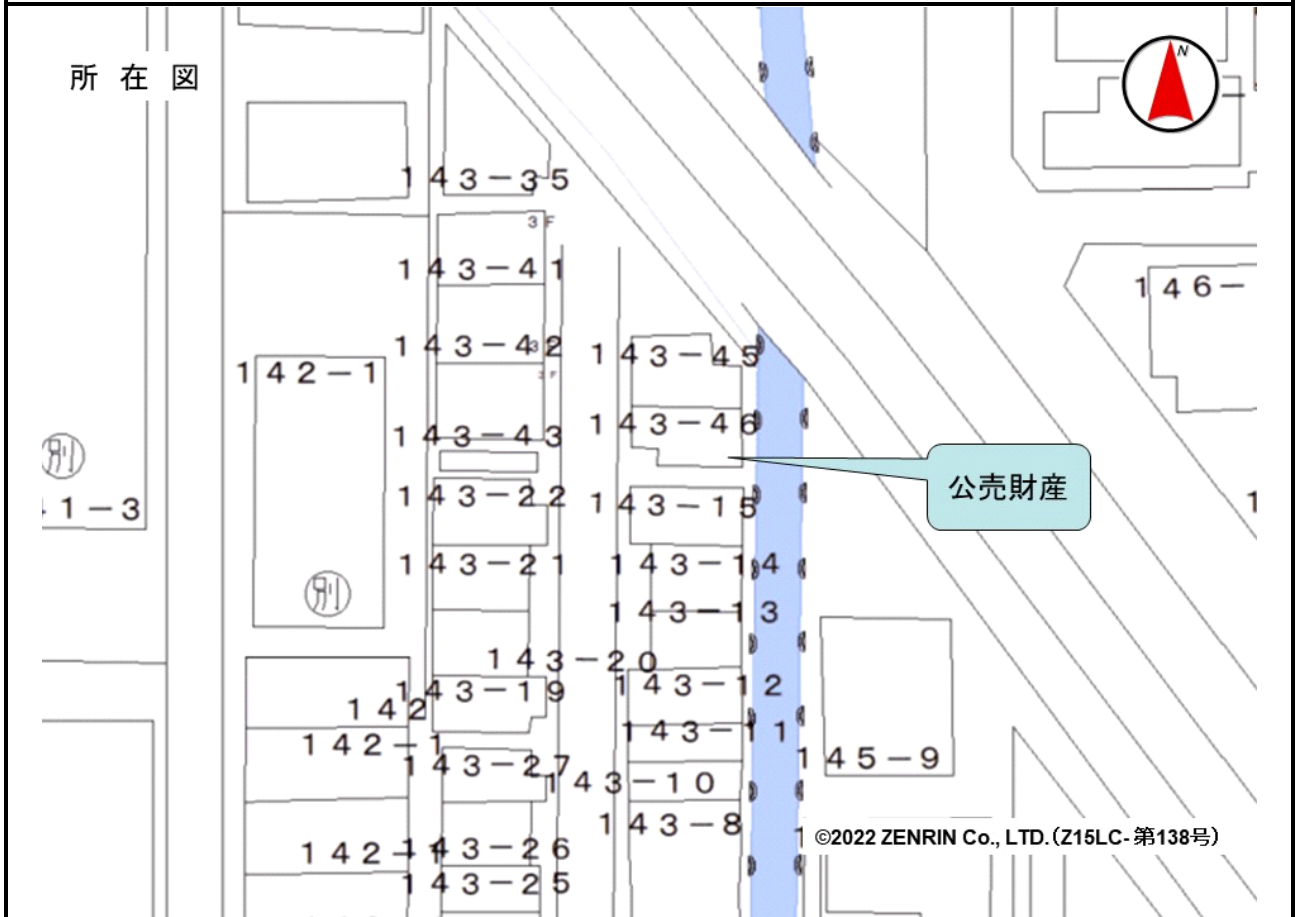


売却区分番号	882-1		
見積価額	¥816,000	公売保証金	¥100,000
財産の表示	<p>1 所在 奈良県大和高田市大字築山 地番 143番46 地目 宅地 地積 44.09 m²</p> <p>2 所在 奈良県大和高田市大字築山 143番地46 家屋番号 143番46 種類 居宅 構造 木造瓦葺2階建 床面積 1階 31.17 m² 2階 24.84 m²</p> <p style="text-align: right;">以上登記簿による表示</p>		
公法上の規制	<p>市街化区域 第一種中高層住居専用地域 建ぺい率 60% 容積率 200% 15メートル高度地区</p>		
接道状況	公売財産1は、西側で幅員約4メートルの舗装私道（建築基準法第42条第1項第5号該当）にほぼ等高に接面する。		
地盤・地勢	公売財産1は、間口約5.2メートル、奥行き約8.5メートルのほぼ長形状の画地であり、地勢はほぼ平坦である。		
使用状況等	<p>公売財産1は、公売財産2の敷地として利用されている。</p> <p>公売財産2は、昭和49年10月頃の建築であり、令和6年1月現在、公売財産所有者に居宅として利用されていると見込まれる。</p>		
管理状況等	—		
特記事項	—		
住居表示等	奈良県大和高田市大字築山143番地46		
最寄駅等	近畿日本鉄道 大阪線 築山駅 南東方約800メートル（道路距離）		
その他事項	公売財産の売却決定は、最高価申込者に係る入札価額をもって行います。		
留意事項	<p>1 公売財産については、あらかじめその現況及び関係公簿等をご確認ください。</p> <p>2 掲載している図面及び写真が現況と異なる場合は、現況を優先します。</p> <p>3 公売財産に財産の種類又は品質に関する不適合があっても、執行機関（国）は、担保責任を負いません。</p> <p>4 執行機関（国）は、公売財産の引渡義務を負わないため、使用者又は占有者に対して明渡しを求める場合や、公売財産内にある動産等の処理については買受人が行うことになります。</p> <p>5 土地の境界については隣接地所有者と、接面道路（私道）の利用については道路所有者とそれぞれ協議してください。</p> <p>6 土壌汚染やアスベストなどに関する専門的な調査は行っておりません。</p> <p>7 権利移転及び危険負担の移転の時期は、売却決定後、買受人が買受代金を納付した時です。</p> <p style="text-align: right;">ただし、法令等の規定により許可又は登録等を要する公売財産については、関</p>		

売却区分番号	882-1		
見積価額	¥816,000	公売保証金	¥100,000
	<p>係機関の許可又は登録等の要件を満たさなければ、権利移転の効力は生じません。</p> <p>8 公売財産の権利移転に伴う費用は買受人の負担となります。</p> <p>9 公売を中止する場合がありますので、入札前に公売中止の有無をご確認ください。</p> <p>10 売却区分番号内に複数の財産（財産が一つで所有者を異にする場合を含む。）があるものについては、国税徴収法第89条第3項の規定に基づき、一括換価の方法により公売を行います。</p>		

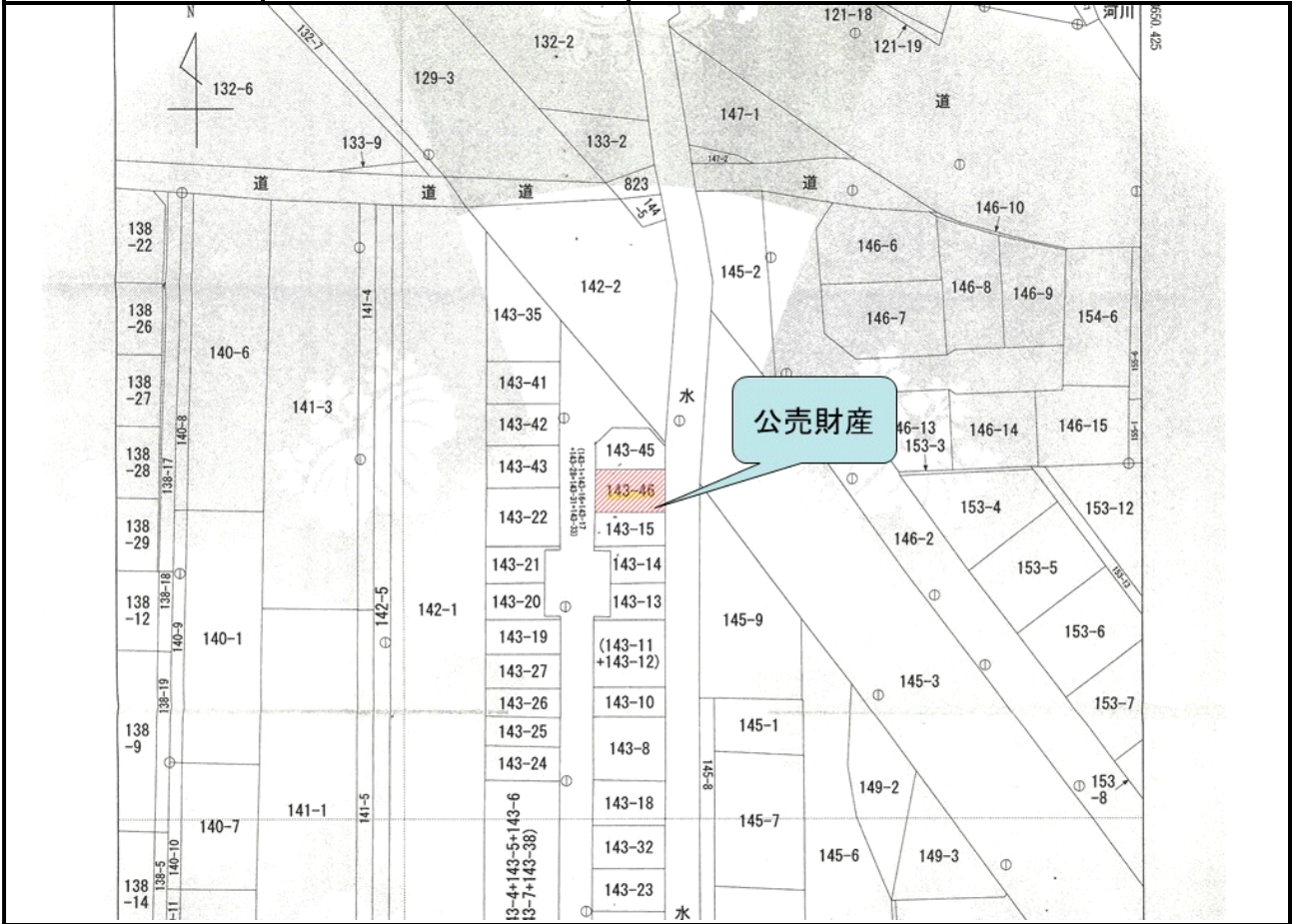
売却区分番号

882-1



売却区分番号

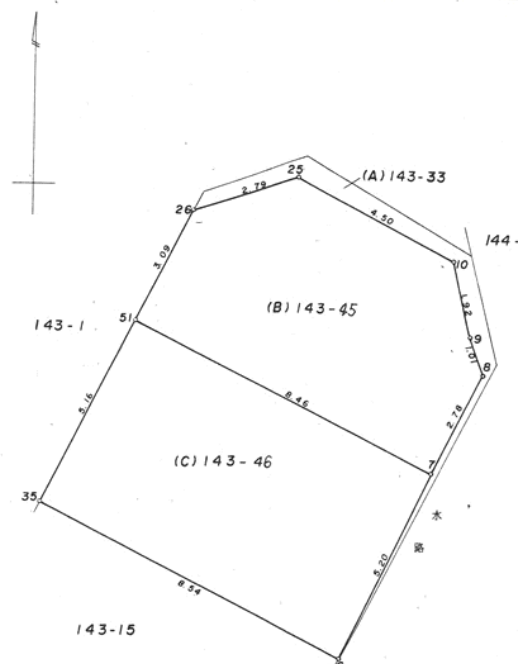
882-1



地番 143-45, -46 地積測量図
土地の所在 大和高田市大学薬山字石橋 測量地籍図提出あり

** 計測データ **

区画番号	区画形状	X	Y	面積	備考
(B)143-45	25 ()	301,570	290,990		
	51 ()	299,750	289,557	3,092	26- 51
	7 ()	294,930	297,100	3,440	51- 7
	3 ()	297,390	293,410	2,787	7- 3
	9 ()	293,350	293,390	1,012	9- 9
	10 ()	310,220	297,650	1,921	9- 10
25 ()	312,310	293,660	4,504	10- 25	
25 ()	301,570	290,990	2,790	25- 25	
面積合計		2A	75,304710		
面積合計		A	39,152355	残積	30.15
面積合計			11,3410		
(C)143-46	51 ()	298,760	289,557		
	35 ()	294,180	287,160	5,169	51- 35
	6 ()	290,280	294,760	3,542	35- 6
	7 ()	294,930	297,100	5,206	6- 7
	51 ()	298,760	289,557	3,440	7- 51
面積合計		2A	88,193450		
面積合計		A	44,096725	残積	44.09
面積合計			13,3392		
(A)143-33	33 ()	88,453700			
	33 ()	92,249000			
	33 ()	6,204600		残積	6.20
	33 ()	1,8768			

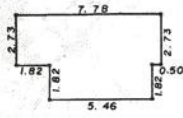


* 面積合計 JEC M-2880 プロセッサリタイル システム
* 残積 $\lambda = 1/2 \sum (X_2 - X_1)(Y_2 + Y_1)$

売却区分番号

882-1

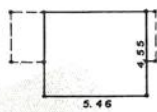
1 階
建物図面



** 1階メソキ **

7.78 X 2.73 = 21.2394
5.46 X 1.82 = 9.9372
ケイ 31.1766
31.17

2 階



** 2階メソキ **

5.46 X 4.55 = 24.8430
ケイ 24.8430
24.84

