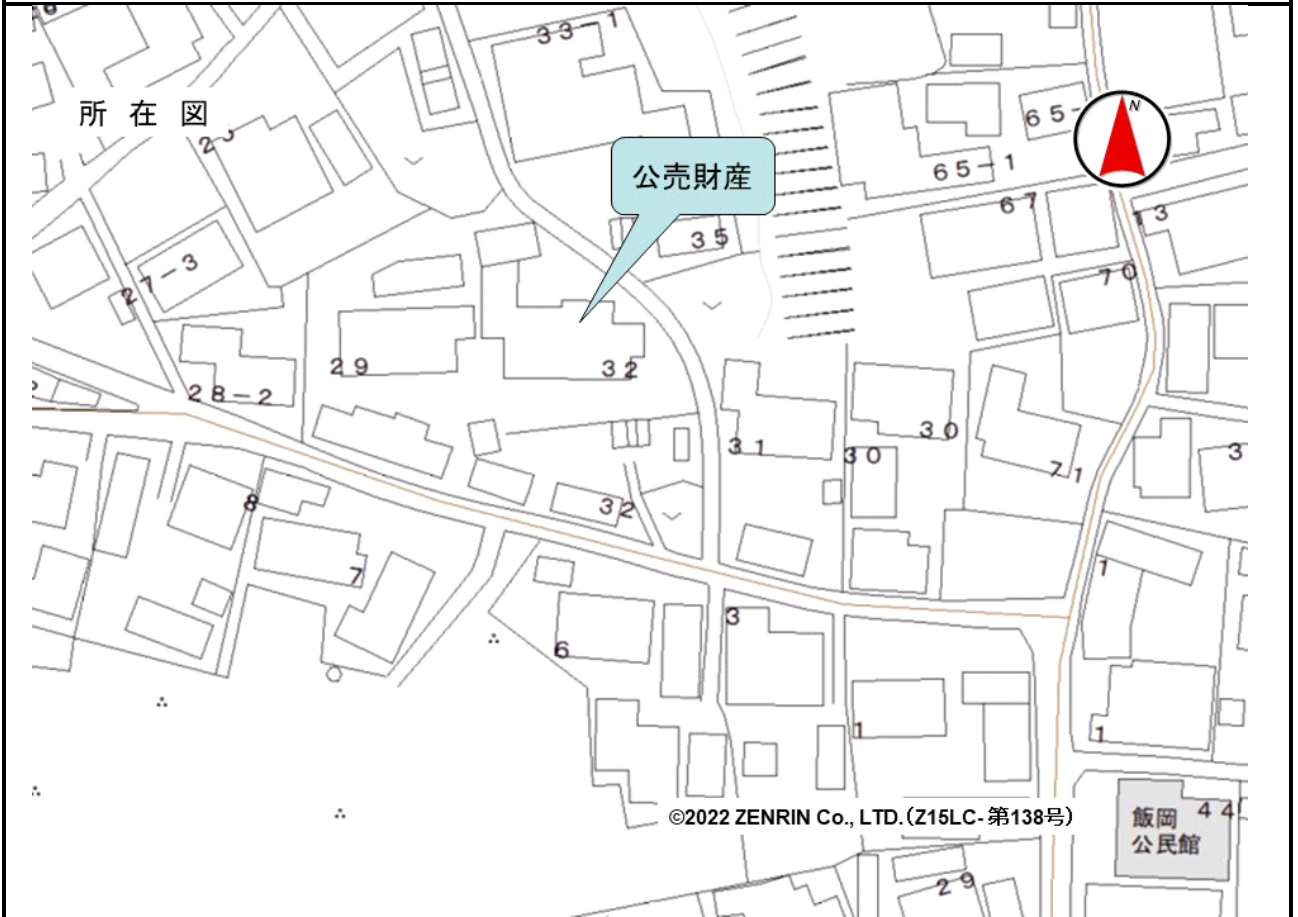


売却区分番号	885-1		
見積価額	¥19,378,000	公売保証金	¥2,000,000
財産の表示	<p>1 所在 京都府京田辺市飯岡北原 地番 32番 地目 宅地 地積 1124.46 m²</p> <p>2 所在 京都府京田辺市飯岡北原 32番地 家屋番号 32番0の1 種類 居宅・倉庫 構造 木造かわら・スレートぶき2階建 床面積 1階 200.27 m² 2階 36.19 m²</p> <p style="text-align: right;">以上登記簿による表示</p>		
公法上の規制	<p>市街化調整区域 建ぺい率 60% 容積率 200%</p> <p>宅地造成工事規制区域 周知の埋蔵文化財包蔵地「飯岡遺跡」</p>		
接道状況	<p>公売財産1は、南側で幅員約3.5メートルの舗装市道「草内飯岡線」(建築基準法第42条第2項該当)に0～約1.5メートル低く、東側で幅員約2.2メートルの舗装市道「北原2号線」(建築基準法第42条第2項該当)に0～約1.5メートル高く、それぞれ接面する。</p>		
地盤・地勢	<p>公売財産1は、間口約26メートル、奥行き最大約45メートルの不整形な画地であり、地勢はほぼ平坦である。</p>		
使用状況等	<p>公売財産1は、公売財産2の敷地として利用されている。 公売財産2は、建築年月日不明であり、令和6年1月現在、利用されていない。 公売財産には、未登記建物、物置、井戸が存在する。</p>		
管理状況等	—		
特記事項	<p>公売財産には、電柱が存在し、次の内容で契約されている。 土地利用料 年間3,000円(令和9年3月31日まで受領済み)</p>		
住居表示等	京都府京田辺市飯岡北原32番地		
最寄駅等	近畿日本鉄道 京都線 三山木駅 北東方約1.6キロメートル(道路距離)		
その他事項	公売財産の売却決定は、最高価申込者に係る入札価額をもって行います。		
留意事項	<p>1 公売財産については、あらかじめその現況及び関係公簿等をご確認ください。</p> <p>2 掲載している図面及び写真が現況と異なる場合は、現況を優先します。</p> <p>3 公売財産に財産の種類又は品質に関する不適合があっても、執行機関(国)は、担保責任を負いません。</p> <p>4 執行機関(国)は、公売財産の引渡義務を負わないため、使用者又は占有者に対して明渡しを求める場合や、公売財産内にある動産等の処理については買受人が行うことになります。</p> <p>5 土地の境界については隣接地所有者と、接面道路(私道)の利用については道路所有者とそれぞれ協議してください。</p> <p>6 土壌汚染やアスベストなどに関する専門的な調査は行っておりません。</p>		

売却区分番号	885 - 1		
見積価額	¥19,378,000	公売保証金	¥2,000,000
	<p>7 権利移転及び危険負担の移転の時期は、売却決定後、買受人が買受代金を納付した時です。</p> <p>ただし、法令等の規定により許可又は登録等を要する公売財産については、関係機関の許可又は登録等の要件を満たさなければ、権利移転の効力は生じません。</p> <p>8 公売財産の権利移転に伴う費用は買受人の負担となります。</p> <p>9 公売を中止する場合がありますので、入札前に公売中止の有無をご確認ください。</p> <p>10 売却区分番号内に複数の財産（財産が一つで所有者を異にする場合を含む。）があるものについては、国税徴収法第89条第3項の規定に基づき、一括換価の方法により公売を行います。</p>		

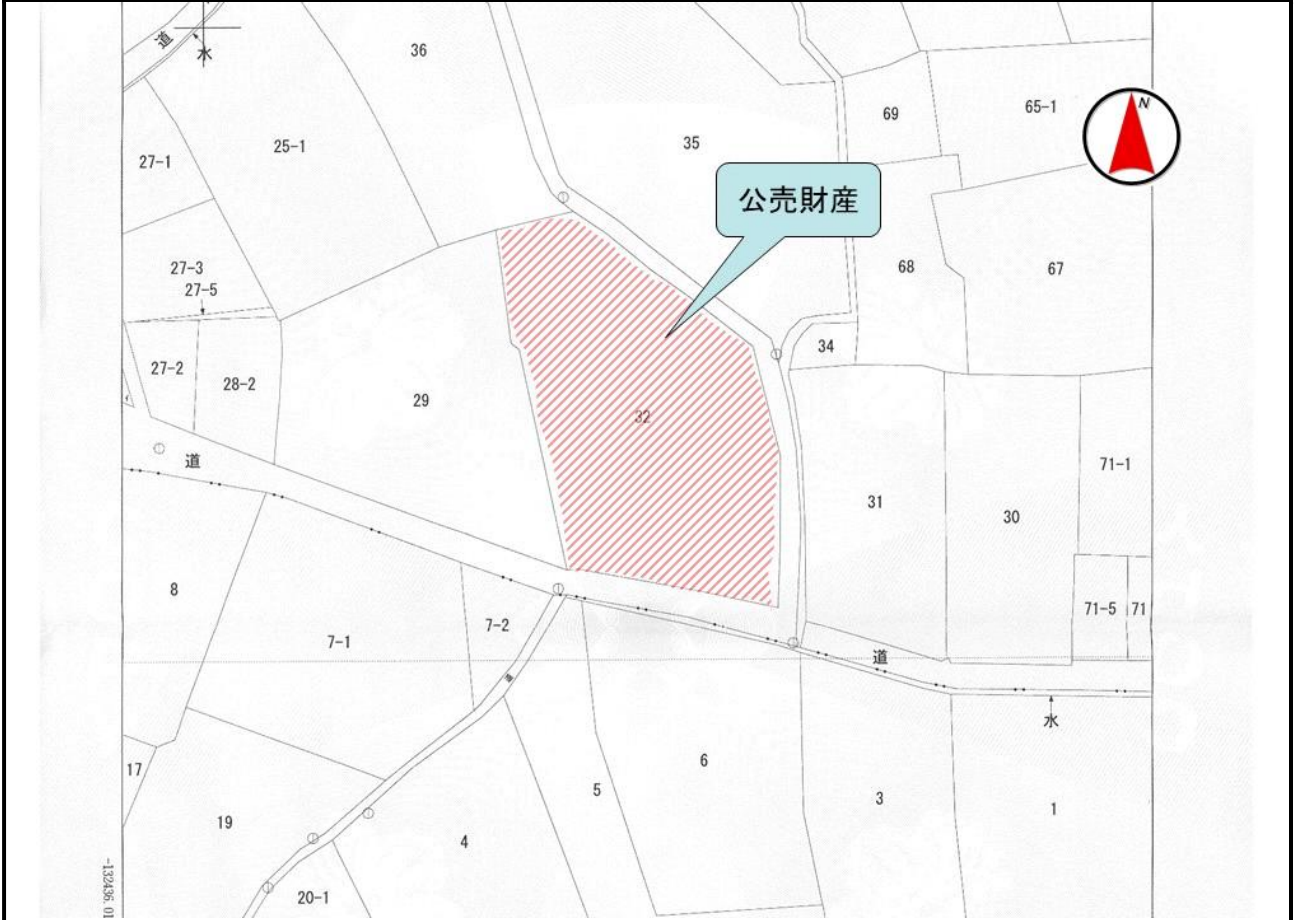
売却区分番号

885-1



売却区分番号

885-1

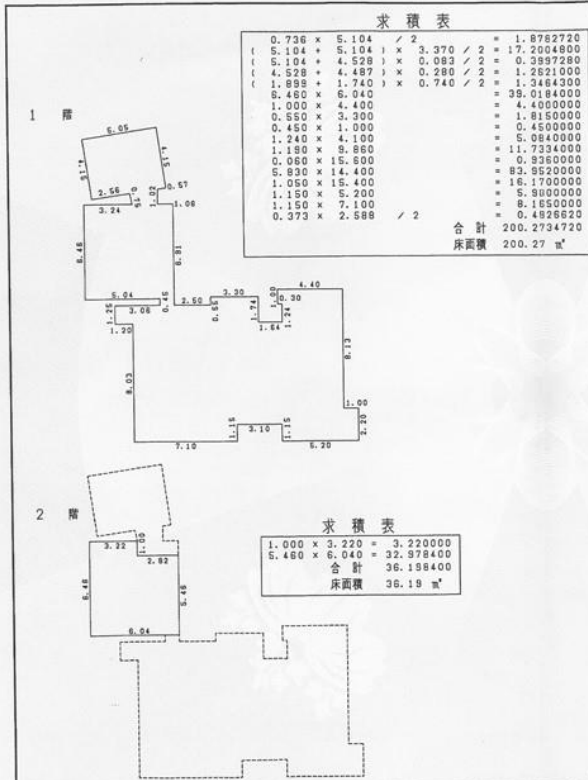


0190595
各階平面図

家屋番号 32番0の1

建物図面

建物の所在 京田辺市飯岡北原32番地



作成者

縮尺 1/250

申請人

縮尺 1/500

売却区分番号

885-1

