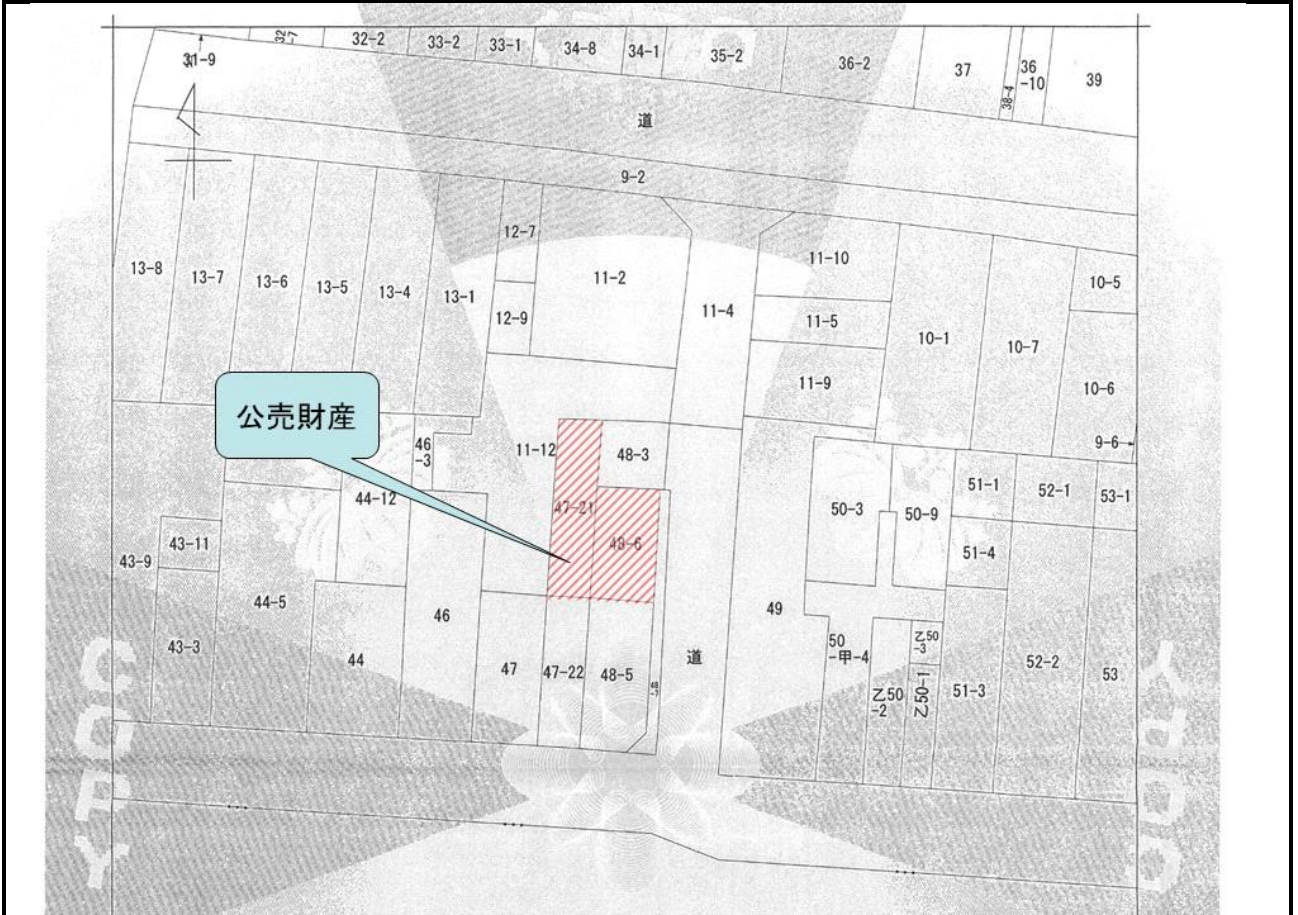
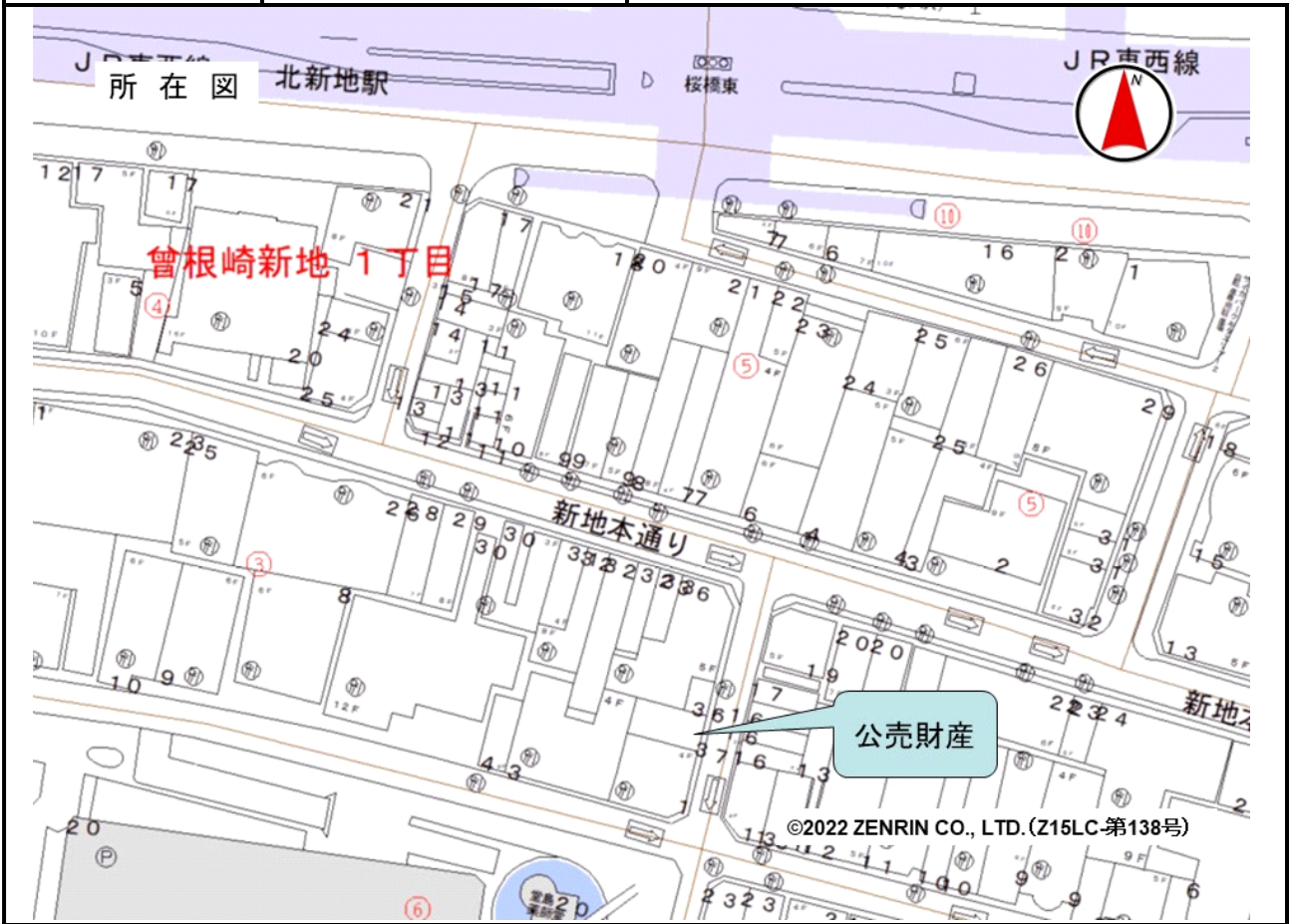


売却区分番号	887-1		
見積価額	¥2,734,000	公売保証金	¥300,000
財産の表示	<p>1 所在 大阪府大阪市北区曽根崎新地一丁目 地番 47番21 地目 宅地 地積 34.10 m<sup>2</sup> 持分 12分の1</p> <p>2 所在 大阪府大阪市北区曽根崎新地一丁目 地番 48番6 地目 宅地 地積 33.65 m<sup>2</sup> 持分 12分の1</p> <p>3 所在 大阪府大阪市北区曽根崎新地一丁目 47番地3、 48番地1 家屋番号 47番3 種類 店舗・共同住宅 構造 鉄骨造陸屋根3階建 床面積 1階 62.92 m<sup>2</sup> 2階 62.92 m<sup>2</sup> 3階 43.99 m<sup>2</sup> 持分 12分の1</p> <p style="text-align: right;">以上登記簿による表示</p>		
公法上の規制	<p>市街化区域 商業地域 建ぺい率 80% 容積率 500% 防火地域 バリアフリー重点整備地区 都市再生緊急整備地域</p>		
接道状況	公売財産2は、東側で幅員約5メートルの舗装市道「堂島裏町線第1号線」にほぼ等高に接面する。		
地盤・地勢	公売財産1及び2は2筆一体で、間口約6.5メートル、奥行き約8.5メートルの不整形な画地であり、地勢はほぼ平坦である。		
使用状況等	<p>公売財産1及び2は、公売財産3の敷地として利用されている。 公売財産3は、昭和43年11月頃の建築であり、公売財産所有者から提供を受けた資料等によると、令和6年2月現在、1階は以下の内容で第三者に賃貸されており、2階及び3階は空き店舗になっている。</p> <p>契約年月日 平成24年11月1日 契約形態 書面 使用形態 賃貸借 契約期間 平成24年11月1日から平成26年10月末日（更新中） 賃料 月額380,000円（別途消費税要す） 保証金等 6,000,000円</p>		

売却区分番号	887-1		
見積価額	¥2,734,000	公売保証金	¥300,000
	要返還額 3,000,000円		
管理状況等	—		
特記事項	公売財産は、持分12分の1である。		
住居表示等	大阪府大阪市北区曾根崎新地1丁目3番37号		
最寄駅等	JR(西日本) JR東西線 北新地駅 南方約150メートル(道路距離)		
その他事項	公売財産の売却決定は、最高価申込者に係る入札価額をもって行います。		
留意事項	<ol style="list-style-type: none"> <li>1 公売財産については、あらかじめその現況及び関係公簿等をご確認ください。</li> <li>2 掲載している図面及び写真が現況と異なる場合は、現況を優先します。</li> <li>3 公売財産に財産の種類又は品質に関する不適合があっても、執行機関(国)は、担保責任を負いません。</li> <li>4 執行機関(国)は、公売財産の引渡義務を負わないため、使用者又は占有者に対して明渡しを求める場合や、公売財産内にある動産等の処理については買受人が行うことになります。</li> <li>5 土地の境界については隣接地所有者と、接面道路(私道)の利用については道路所有者とそれぞれ協議してください。</li> <li>6 土壌汚染やアスベストなどに関する専門的な調査は行っておりません。</li> <li>7 権利移転及び危険負担の移転の時期は、売却決定後、買受人が買受代金を納付した時です。 ただし、法令等の規定により許可又は登録等を要する公売財産については、関係機関の許可又は登録等の要件を満たさなければ、権利移転の効力は生じません。</li> <li>8 公売財産の権利移転に伴う費用は買受人の負担となります。</li> <li>9 公売を中止する場合がありますので、入札前に公売中止の有無をご確認ください。</li> <li>10 売却区分番号内に複数の財産(財産が一つで所有者を異にする場合を含む。)があるものについては、国税徴収法第89条第3項の規定に基づき、一括換価の方法により公売を行います。</li> </ol>		

売却区分番号

887-1



売却区分番号

887-1

昭和56年12月21日

0C2424

前47-3 (後・新) 47-21  
47-22

地番 47番 21-22

地積測量図

土地の所在 大阪市北区曾根崎新地1丁目

47-<sup>22</sup> 残

求積表

$13.59 \times 3.18 = 43.2162$

$13.59 \times 3.17 = 43.0803$

合計 86.2965

$\frac{1}{2}$  43.14825

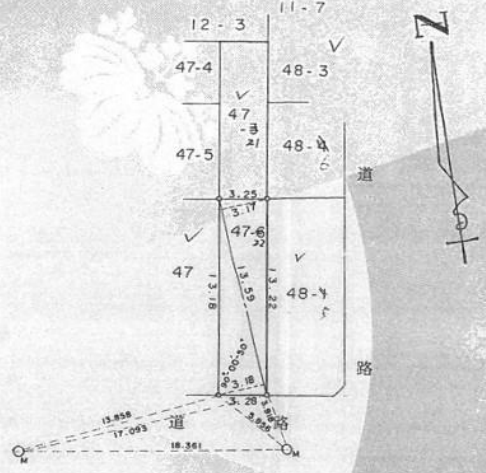
面積  $43\text{m}^2.14$

47-<sup>21</sup> (残地)

求積表

$77.2561 - 43.14825 = 34.10785$

面積  $34\text{m}^2.10$



昭和五十六年拾月貳拾日

昭和56年12月21日

0C2428

前48-1 (後・新) 48-5  
48-6

地番 48番 5, -6

地積測量図

土地の所在 大阪市北区曾根崎新地1丁目

48-<sup>5</sup> (B)

$8.26 \times 4.07 = 33.6182$

$8.26 \times 4.08 = 33.7008$

合計 67.3190

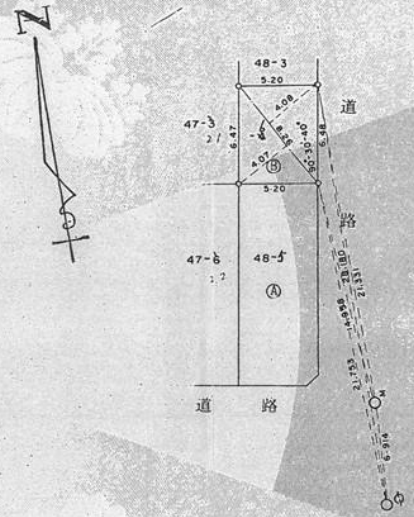
$\frac{1}{2}$  33.6595

面積  $33.65\text{m}^2$

48-<sup>6</sup> (A) (残地)

$92.7603 - 33.6595 = 59.1008$

面積  $59.10\text{m}^2$



昭和五十六年拾月貳拾日

売却区分番号

887-1

047129

家屋番号

27-3

建築物階平面図

S43.12.10

建物の所在 大阪市北区豊崎上2丁目47番地3 40番地1

