

売却区分番号	9 2 6 - 4		
見 積 価 額	¥4 6 9 , 0 0 0	公 売 保 証 金	要しない
財 産 の 表 示	1 所在 北海道登別市上登別町 地番 4 2 番 5 7 地目 山林 地積 396 m ² 2 所在 北海道登別市上登別町 地番 4 2 番 4 8 3 地目 山林 地積 191 m ² <p style="text-align: right;">以上登記簿による表示</p>		
公 法 上 の 規 制	市街化区域 第二種住居地域 建ぺい率 60% 容積率 200%		
接 道 状 況	公売財産は、東側で幅員約 5 メートルの未舗装市道「上登別 6 号線」に、ほぼ等高に接面する。		
地 盤 ・ 地 勢	公売財産 1 及び 2 は 2 筆一体で、間口約 31.7 メートル、奥行き約 18.6 メートルのほぼ長形状の画地であり、地勢はほぼ平坦である。		
使 用 状 況 等	公売財産は、令和 6 年 5 月現在、利用されていない。		
管 理 状 況 等	—		
特 記 事 項	—		
住 居 表 示 等	北海道登別市上登別町 4 2 番 5 7 ほか		
最 寄 駅 等	J R (北海道) 室蘭本線 登別駅 北西方約 8.4 キロメートル (道路距離)		
そ の 他 事 項	公売財産の売却決定は、最高価申込者に係る入札価額をもって行います。		
留 意 事 項	1 公売財産については、あらかじめその現況及び関係公簿等をご確認ください。 2 掲載している図面及び写真が現況と異なる場合は、現況を優先します。 3 公売財産に財産の種類又は品質に関する不適合があっても、執行機関 (国) は、担保責任を負いません。 4 執行機関 (国) は、公売財産の引渡義務を負わないため、使用者又は占有者に対して明渡しを求める場合や、公売財産内にある動産等の処理については買受人が行うことになります。 5 土地の境界については隣接地所有者と、接面道路 (私道) の利用については道路所有者とそれぞれ協議してください。 6 土壌汚染やアスベストなどに関する専門的な調査は行っておりません。 7 権利移転及び危険負担の移転の時期は、売却決定後、買受人が買受代金を納付した時です。 ただし、法令等の規定により許可又は登録等を要する公売財産については、関係機関の許可又は登録等の要件を満たさなければ、権利移転の効力は生じません。 8 公売財産の権利移転に伴う費用は買受人の負担となります。 9 公売を中止する場合がありますので、入札前に公売中止の有無をご確認ください。 10 売却区分番号内に複数の財産 (財産が一つで所有者を異にする場合を含む。) が		

売却区分番号	9 2 6 - 4		
見積価額	¥4 6 9, 0 0 0	公 売 保 証 金	要しない
	あるものについては、国税徴収法第 89 条第 3 項の規定に基づき、一括換価の方法により公売を行います。		

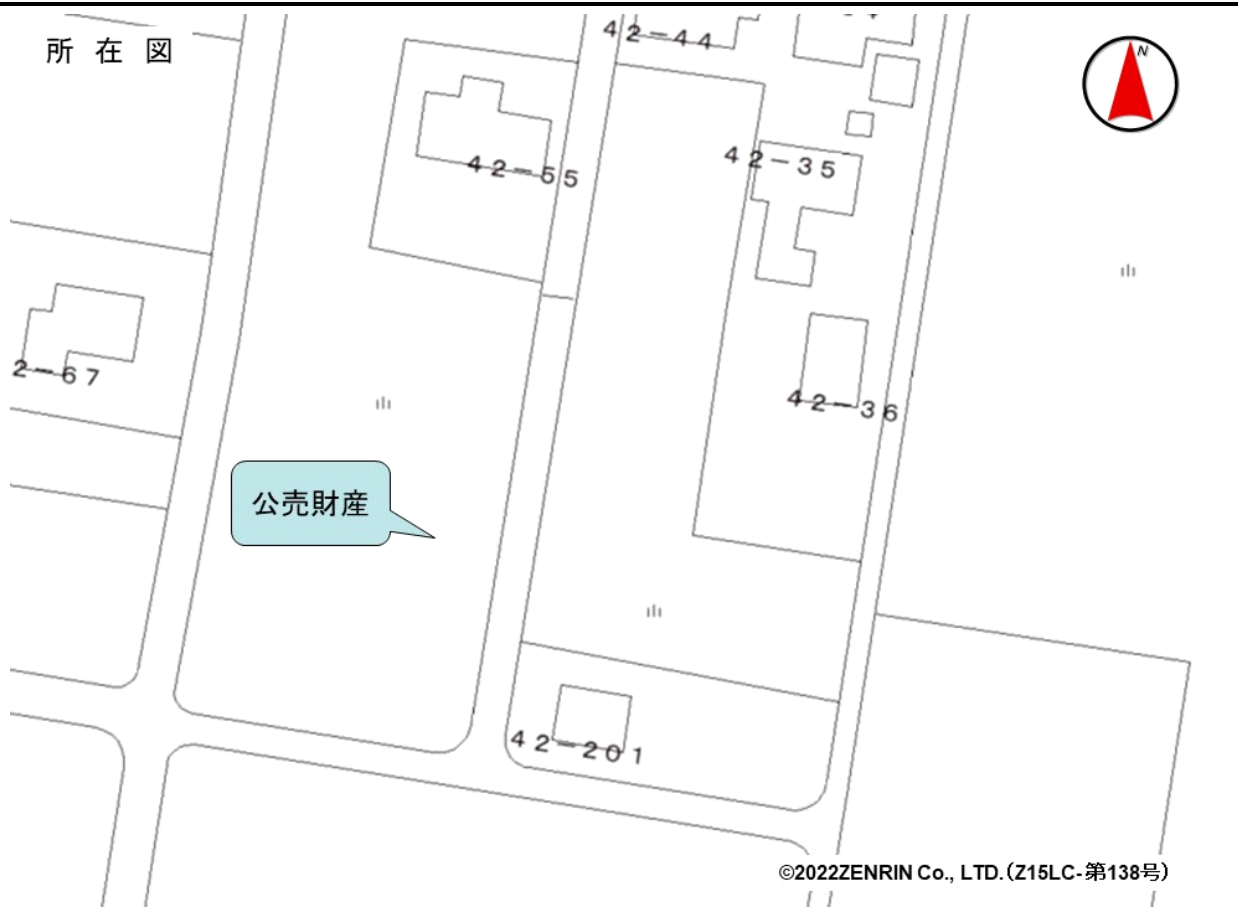
売却区分番号

9 2 6 - 4

所在図

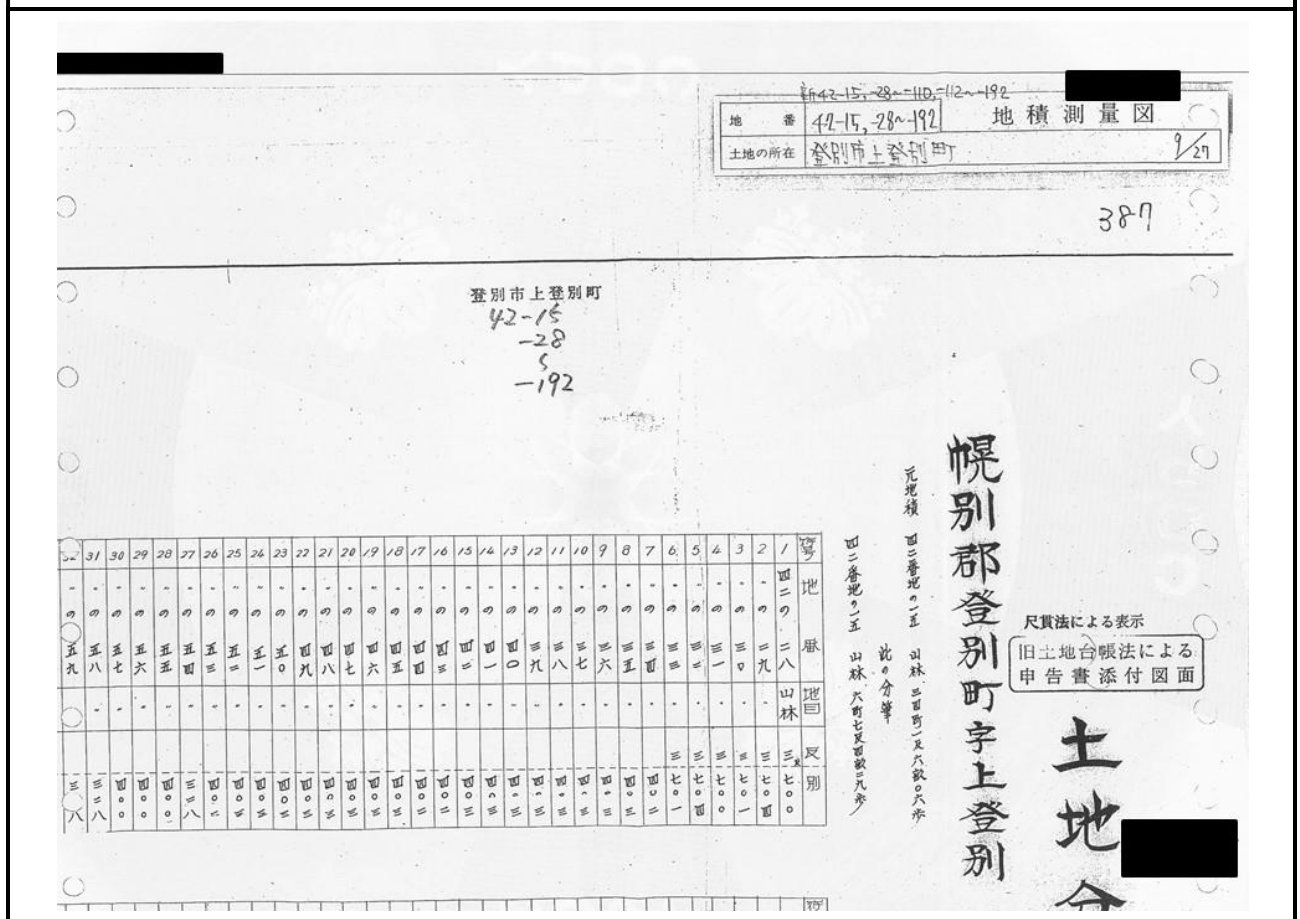
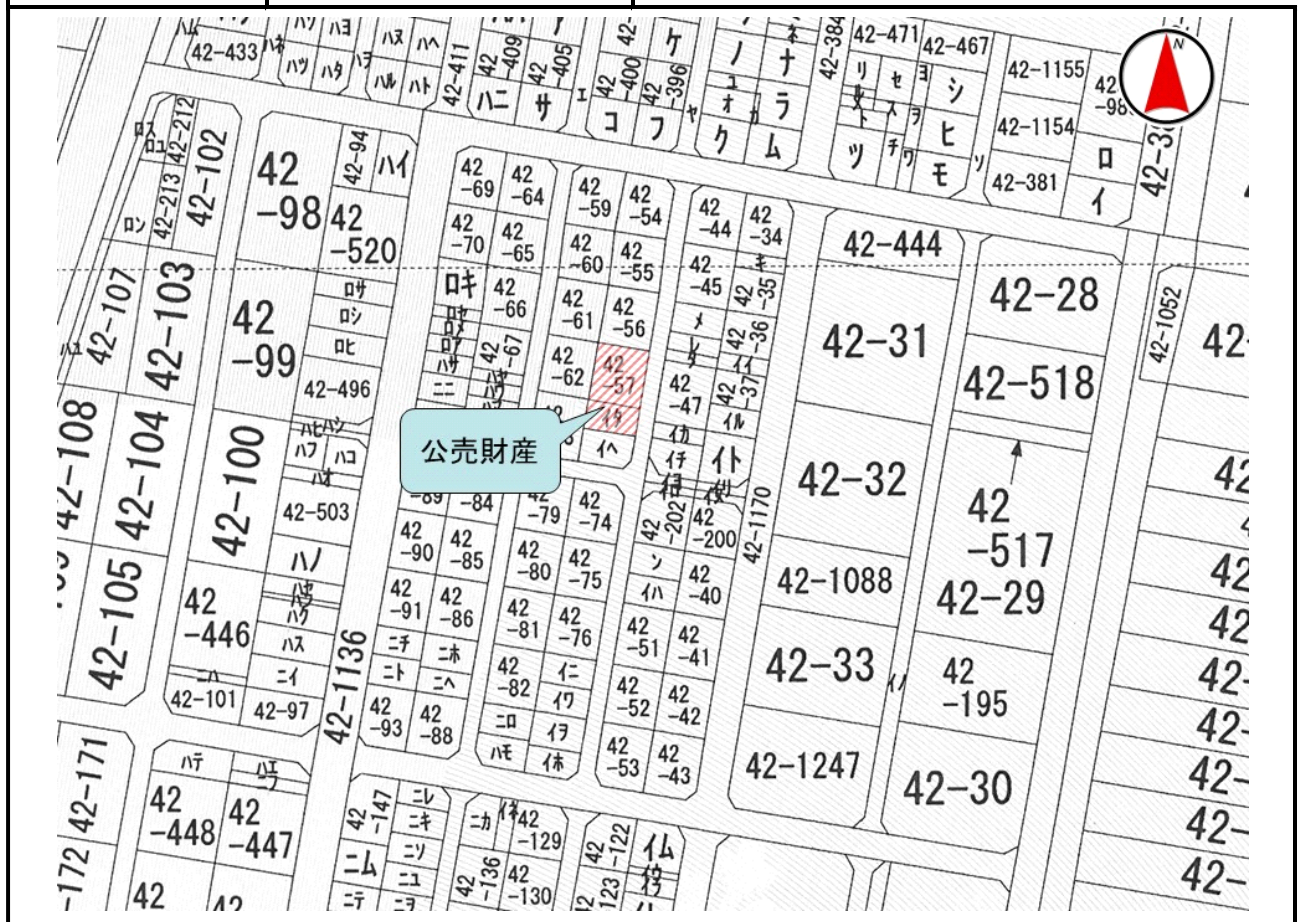


所在図



売却区分番号

926-4



売却区分番号

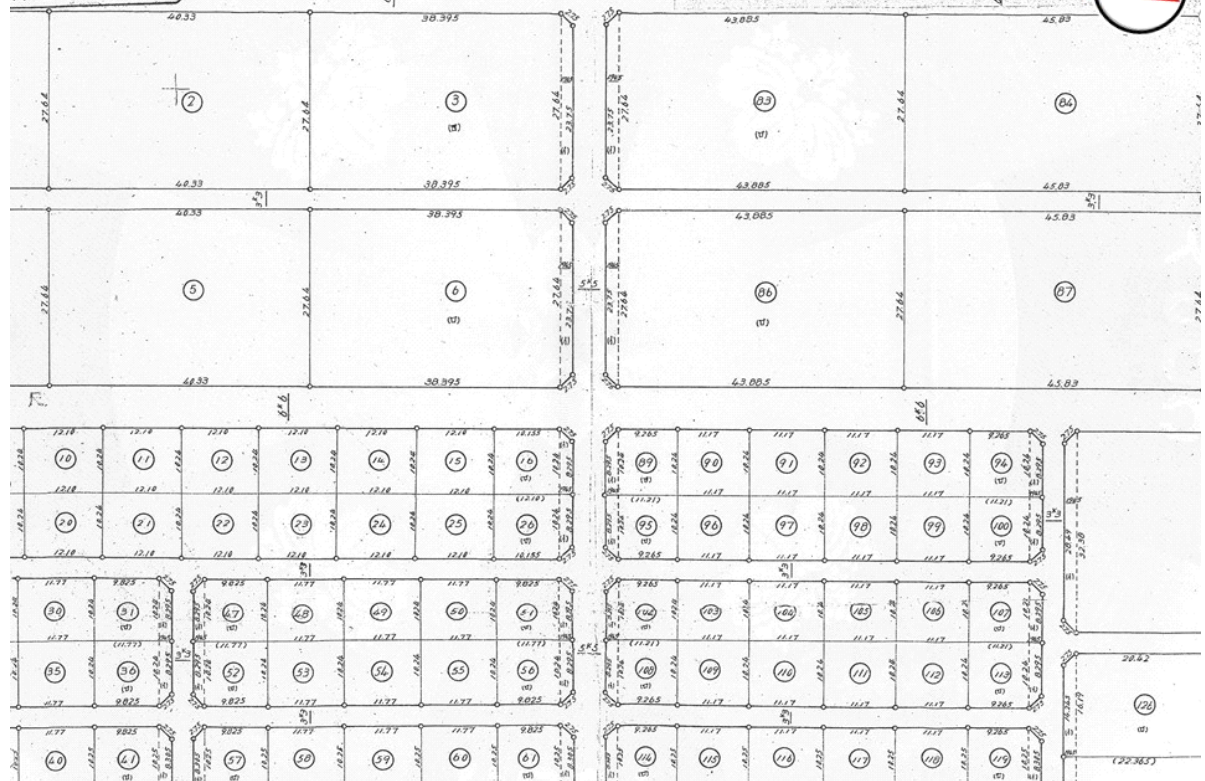
926-4

〔法による表示

土地台帳法による
告書添付図面

地番 42-15-28-192
土地の所在 登別市上登別町

地積測量図

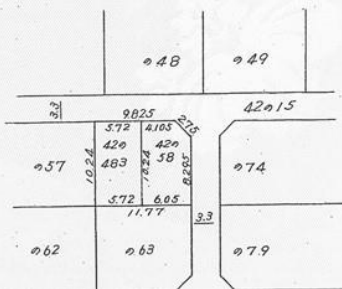


番 42058, -483

地 積 測 量 図

D 所在 ~~登別市上登別町~~

登別市上登別町



求 積 表

42058 (3畝28歩)...118.6332875-58.5728=60.0604875...2畝歩

420483 10.24 x 5.72 = 58.5728 1畝28歩

元地積 四ニ番地の五八山林 三畝三八歩
此の分筆
四ニ番地の五八山林 二畝〇〇歩
四ニ番地の四八山林 一畝三八歩

売却区分番号

9 2 6 - 4

