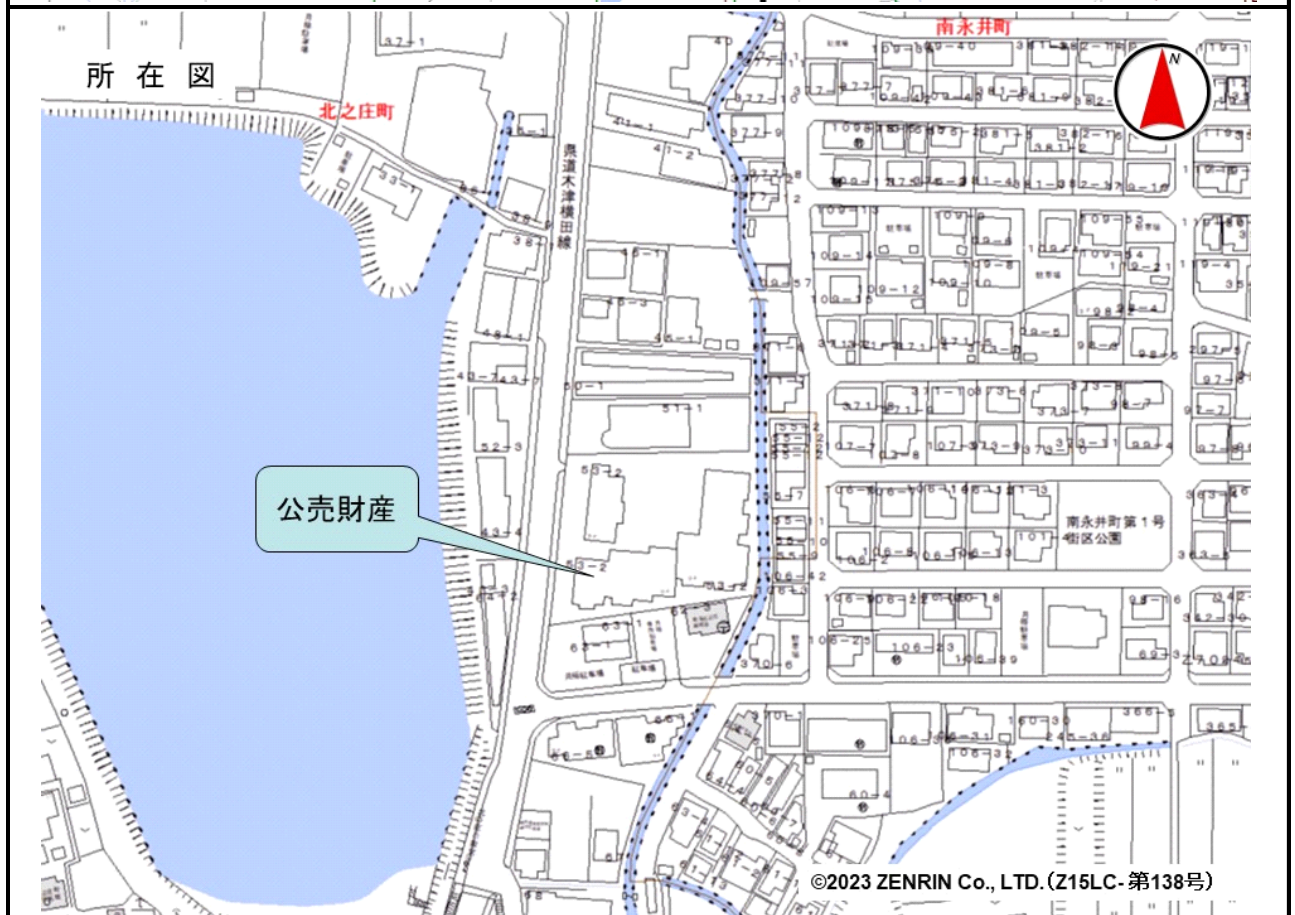
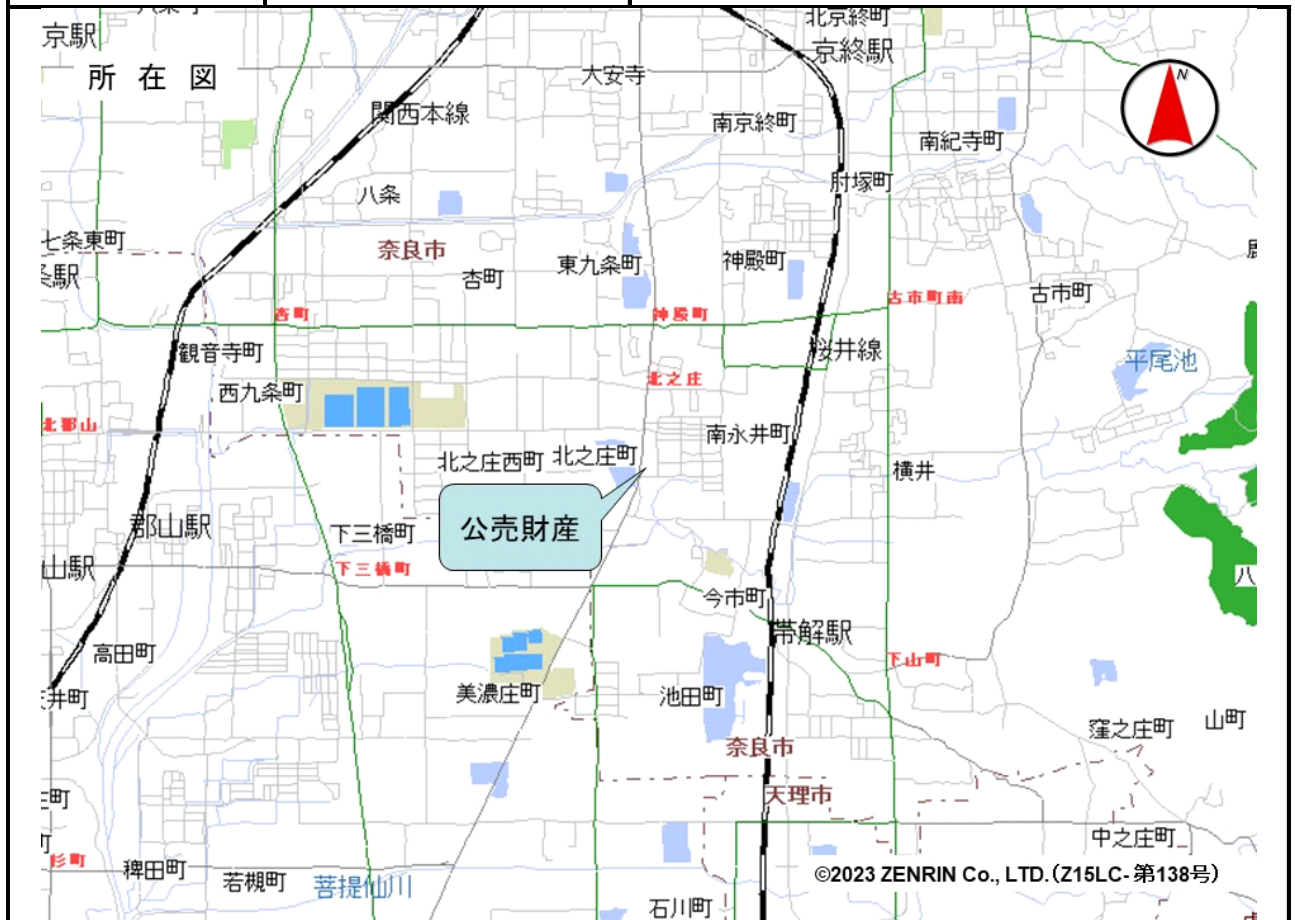


売却区分番号	1017-1		
見積価額	¥1,992,000	公売保証金	¥200,000
財産の表示	<p>(一棟の建物の表示)</p> <p>所在 奈良県奈良市北之庄町 53番地2</p> <p>建物の名称 若草マンション一号楼</p> <p>構造 鉄筋コンクリート造陸屋根5階建</p> <p>床面積 1階 1007.95 m²</p> <p>2階 990.54 m²</p> <p>3階 991.58 m²</p> <p>4階 991.58 m²</p> <p>5階 997.11 m²</p> <p>(敷地権の目的である土地の表示)</p> <p>土地の符号 1</p> <p>所在及び地番 奈良県奈良市北之庄町53番2</p> <p>地目 宅地</p> <p>地積 3086.60 m²</p> <p>(専有部分の建物の表示)</p> <p>家屋番号 北之庄町 53番2の68</p> <p>建物の名称 1号楼514号</p> <p>種類 居宅</p> <p>構造 鉄筋コンクリート造1階建</p> <p>床面積 5階部分 66.04 m²</p> <p>(敷地権の表示)</p> <p>土地の符号 1</p> <p>敷地権の種類 所有権</p> <p>敷地権の割合 503485分の6908</p> <p style="text-align: right;">以上登記簿による表示</p>		
公法上の規制	<p>市街化区域</p> <p>第一種住居地域</p> <p>建ぺい率 60% 容積率 200%</p> <p>15メートル高度地区</p> <p>宅地造成等工事規制区域</p>		
接道状況	公売財産の敷地は、西側で幅員約12メートルの舗装県道「木津横田線」にほぼ等高に接面する。		
地盤・地勢	公売財産の敷地は、間口約54メートル、奥行き約57メートルのほぼ長方形の画地であり、地勢はほぼ平坦である。		
使用状況等	公売財産は、昭和50年1月頃の建築であり、令和7年5月現在、利用されていないと見込まれる。		
管理状況等	<p>管理組合</p> <p>若草マンション管理組合</p> <p>管理費</p> <p>月額 8,290 円</p>		

売却区分番号	1017-1		
見積価額	¥1,992,000	公売保証金	¥200,000
	<p>修繕積立金 月額 11,470 円 管理会社の申立てによると、令和 7 年 10 月現在、174,888 円の未納管理費等がある。 なお、管理規約等に関する内容については、日本ハウズイング株式会社大阪支店に 問い合わせること。 (問合せ先) 日本ハウズイング株式会社大阪支店 電話 (06) 6245-8905 そのほか、公売手続等の内容については、大阪国税局徴収部特別整理総括第二課に 問い合わせること。</p>		
特記事項	<p>「若草マンション」には管理組合があり、管理規約上、現所有者の権利義務は買受人 に承継される。 消費税法施行令第 70 条の 12 第 5 項の規定に基づき、買受人の求めに応じて、大阪 国税局が適格請求書を交付します。 課税資産の価額が占める割合 55.03 パーセント 事業専用割合 100 パーセント</p>		
住居表示等	奈良県奈良市北之庄町 53 番地の 2 若草マンション 514 号		
最寄駅等	J R (西日本) 桜井線 帯解駅 北西方約 1.5 キロメートル (道路距離)		
その他事項	公売財産の売却決定は、最高価申込者に係る入札価額をもって行います。		
留意事項	<ol style="list-style-type: none"> 1 公売財産については、あらかじめその現況及び関係公簿等をご確認ください。 2 掲載している図面及び写真が現況と異なる場合は、現況を優先します。 3 公売財産に財産の種類又は品質に関する不適合があっても、執行機関 (国) は、 担保責任を負いません。 4 執行機関 (国) は、公売財産の引渡義務を負わないため、使用者又は占有者に対 して明渡しを求める場合や、公売財産内にある動産等の処理については買受人が 行うことになります。 5 土地の境界については隣接地所有者と、接面道路 (私道) の利用については道 路所有者とそれぞれ協議してください。 6 土壌汚染やアスベストなどに関する専門的な調査は行っておりません。 7 権利移転及び危険負担の移転の時期は、売却決定後、買受人が買受代金を納付 した時です。 ただし、法令等の規定により許可又は登録等を要する公売財産については、関 係機関の許可又は登録等の要件を満たさなければ、権利移転の効力は生じません。 8 公売財産の権利移転に伴う費用は買受人の負担となります。 9 公売を中止する場合がありますので、入札前に公売中止の有無をご確認ください。 い。 10 売却区分番号内に複数の財産 (財産が一つで所有者を異にする場合を含む。) が あるものについては、国税徴収法第 89 条第 3 項の規定に基づき、一括換価の方法 により公売を行います。 		

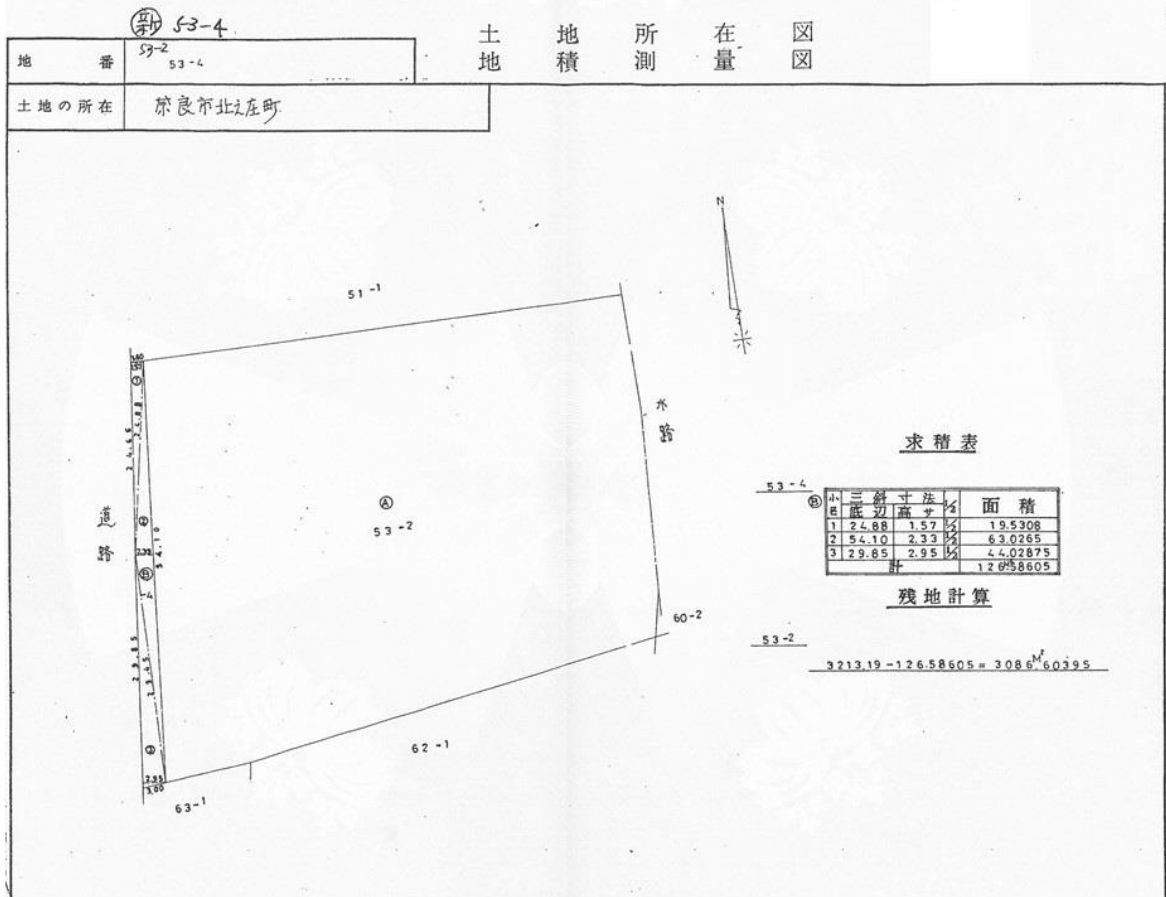
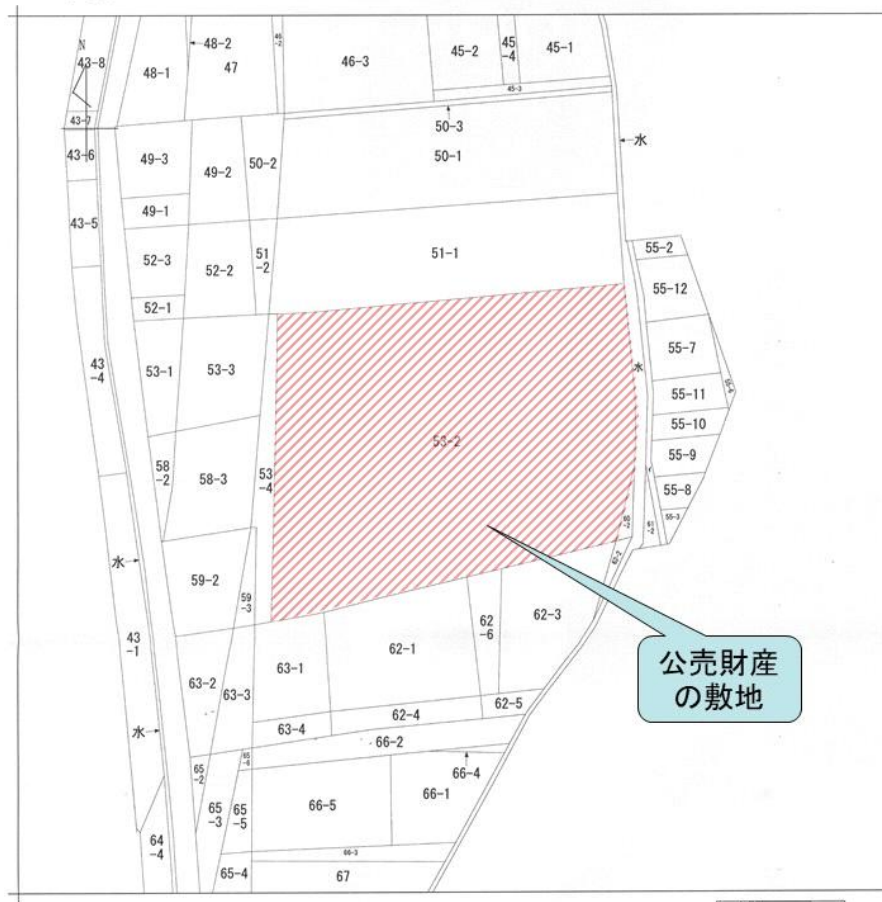
売却区分番号

1017-1



売却区分番号

1017-1



売却区分番号

1017-1

