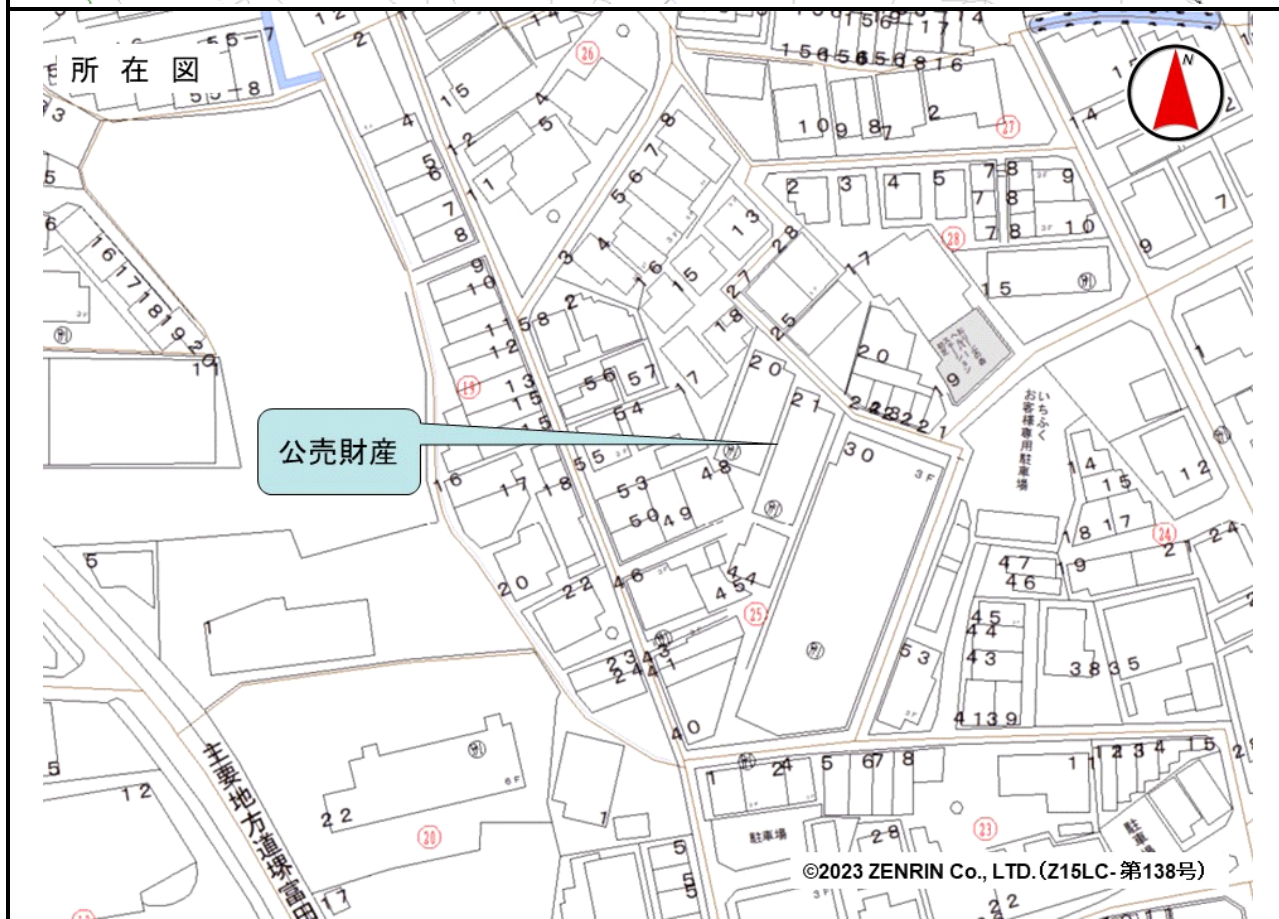


売却区分番号	1047-1		
見積価額	¥11,458,000	公売保証金	¥1,200,000
財産の表示	<div> <div>1 所在 大阪府堺市東区日置荘西町一丁</div> <div>地番 1170番2</div> <div>地目 宅地</div> <div>地積 494.53 m²</div> <div>2 所在 大阪府堺市東区日置荘西町一丁</div> <div>地番 1170番4</div> <div>地目 宅地</div> <div>地積 9.35 m²</div> </div> <div>以上登記簿による表示</div>		
公法上の規制	市街化区域 第一種中高層住居専用地域 建ぺい率 60% 容積率 200% 第二種高度地区 準防火地域 宅地造成等工事規制区域		
接道状況	公売財産は、北東側で幅員約2.8～3.3メートルの舗装私道（建築基準法第42条第2項該当）にほぼ等高に接面する。		
地盤・地勢	公売財産1及び2は2筆一体で、間口約22メートル、奥行き約24メートルの不整形な画地であり、地勢はほぼ平坦である。		
使用状況等	公売財産は、令和7年9月現在、私道及び第三者所有の建物2棟（家屋番号1170番2の1及び1170番2の2）の敷地として利用されている。 公売財産は、公売財産所有者の申立てによると、令和7年9月現在、次の内容で賃貸借されている。 契約年月日 不明 契約形態 不明 使用形態 賃貸借 契約期間 不明 賃料 月額150,000円 敷金 不明 公売財産には1本の電柱が存在し、第三者に関西電力株式会社より土地使用料が支払われていると見込まれる。		
管理状況等	—		
特記事項	公売財産に設置されている給水管は、南側隣接地を通過して引き込まれている。		
住居表示等	大阪府堺市東区日置荘西町一丁1170番2ほか		
最寄駅等	南海電鉄 高野線 初芝駅 北東方約350メートル（道路距離）		
その他事項	公売財産の売却決定は、最高価申込者に係る入札価額をもって行います。		
留意事項	1 公売財産については、あらかじめその現況及び関係公簿等をご確認ください。 2 掲載している図面及び写真が現況と異なる場合は、現況を優先します。 3 公売財産に財産の種類又は品質に関する不適合があっても、執行機関（国）は、担保責任を負いません。		

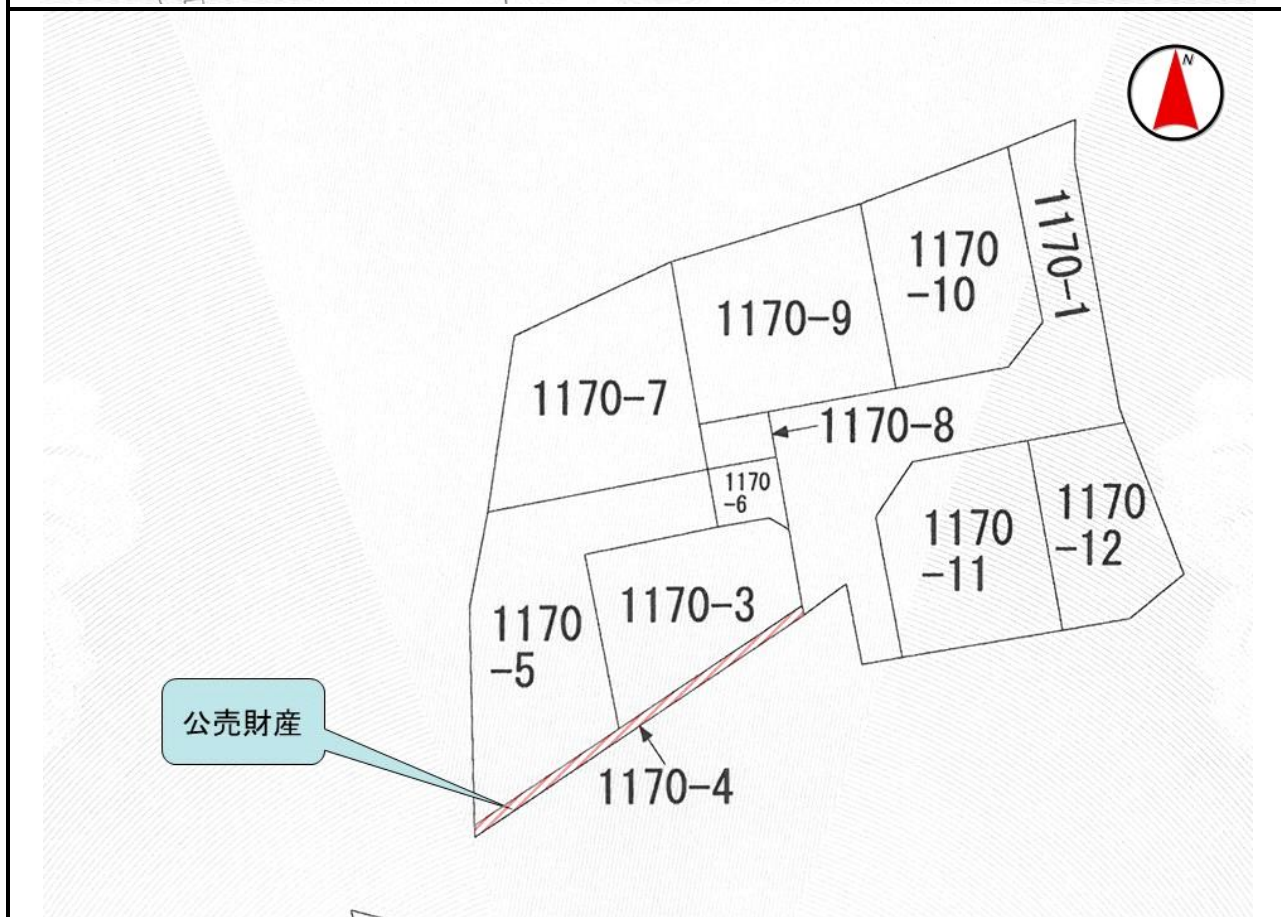
売却区分番号	1047-1		
見積価額	¥11,458,000	公売保証金	¥1,200,000
	<p>4 執行機関（国）は、公売財産の引渡義務を負わないため、使用者又は占有者に対して明渡しを求める場合や、公売財産内にある動産等の処理については買受人が行うことになります。</p> <p>5 土地の境界については隣接地所有者と、接面道路（私道）の利用については道路所有者とそれぞれ協議してください。</p> <p>6 土壌汚染やアスベストなどに関する専門的な調査は行っていません。</p> <p>7 権利移転及び危険負担の移転の時期は、売却決定後、買受人が買受代金を納付した時です。</p> <p>ただし、法令等の規定により許可又は登録等を要する公売財産については、関係機関の許可又は登録等の要件を満たさなければ、権利移転の効力は生じません。</p> <p>8 公売財産の権利移転に伴う費用は買受人の負担となります。</p> <p>9 公売を中止する場合がありますので、入札前に公売中止の有無をご確認ください。</p> <p>10 売却区分番号内に複数の財産（財産が一つで所有者を異にする場合を含む。）があるものについては、国税徴収法第89条第3項の規定に基づき、一括換価の方法により公売を行います。</p>		

1 0 4 7 - 1



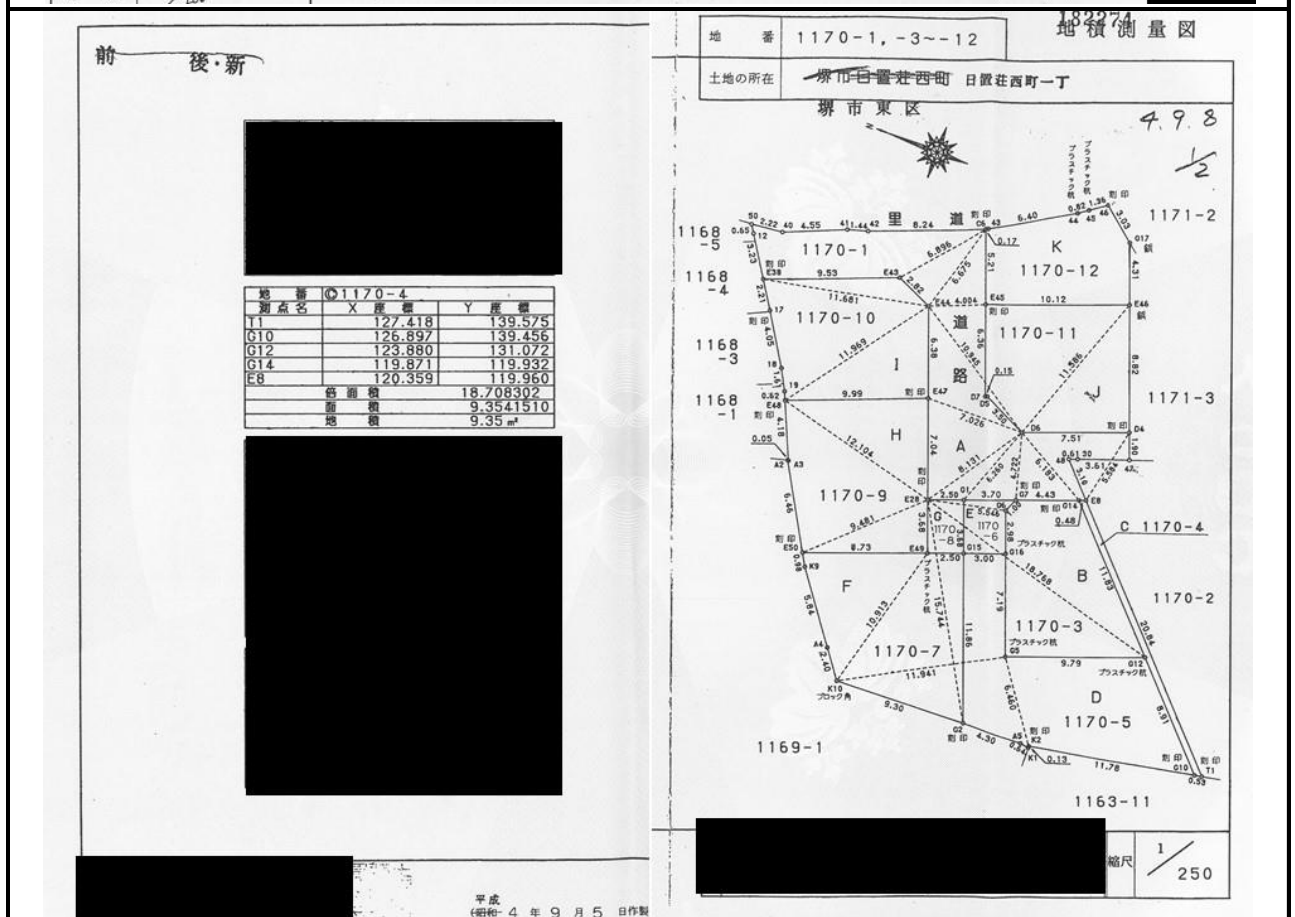
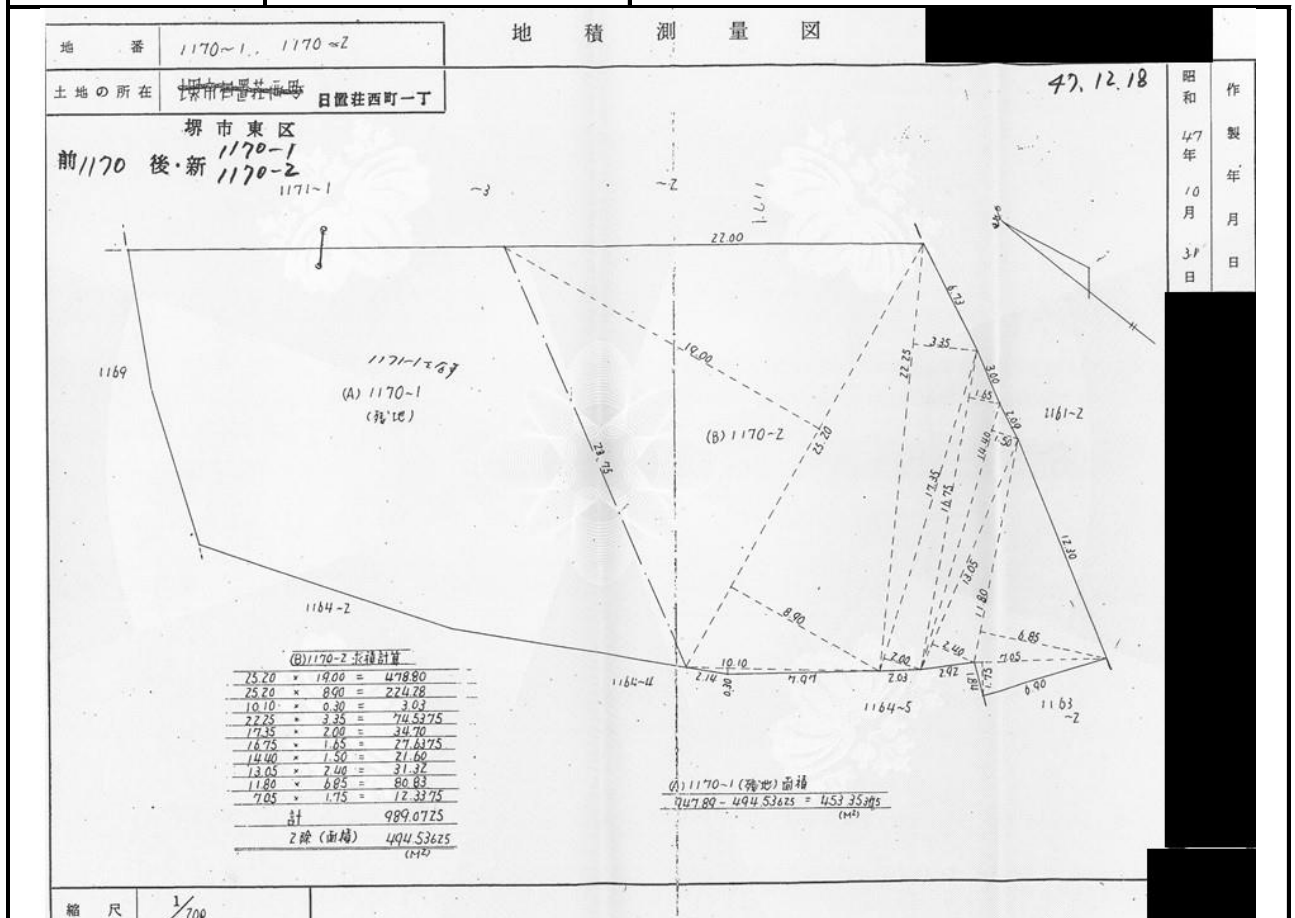
売却区分番号

1047-1



売却区分番号

1047-1



売却区分番号

1047 - 1

