

売却区分番号	990 - 1		
見積価額	¥755,000	公売保証金	¥100,000
財産の表示	<p>1 所在 兵庫県姫路市四郷町中鈴字下柏 地番 83番6 地目 宅地 地積 239.96 m²</p> <p>2 (主である建物の表示) 所在 兵庫県姫路市四郷町中鈴字下柏 83番地6 家屋番号 83番6 種類 居宅 構造 木造瓦葺平家建 床面積 89.11 m² (附属建物の表示) 符号 1 種類 物置 構造 木造瓦葺平家建 床面積 22.86 m²</p> <p style="text-align: right;">以上登記簿による表示</p>		
公法上の規制	<p>市街化区域 第一種住居地域 建ぺい率 60% 容積率 200%</p>		
接道状況	公売財産1は、北西側で幅員約1.5メートルの舗装私道（建築基準法上の道路ではない。）にほぼ等高に接面する。		
地盤・地勢	公売財産1は、間口約16メートル、奥行き約12メートルの不整形な画地であり、地勢はほぼ平坦である。		
使用状況等	<p>公売財産1は、公売財産2の敷地として利用されている。 公売財産1には、私道として供されている部分が存在する。 公売財産2は、昭和30年頃の建築であり、令和7年2月現在、公売財産所有者の親族に居宅として利用されていると見込まれる。 また、公売財産2の附属建物には、未登記の増築部分が存在すると見込まれる。</p>		
管理状況等	—		
特記事項	—		
住居表示等	兵庫県姫路市四郷町中鈴83番地		
最寄駅等	JR（西日本） 山陽本線 御着駅 南西方約1.4キロメートル（道路距離）		
その他事項	公売財産の売却決定は、最高価申込者に係る入札価額をもって行います。		
留意事項	<p>1 公売財産については、あらかじめその現況及び関係公簿等をご確認ください。</p> <p>2 掲載している図面及び写真が現況と異なる場合は、現況を優先します。</p> <p>3 公売財産に財産の種類又は品質に関する不適合があっても、執行機関（国）は、担保責任を負いません。</p> <p>4 執行機関（国）は、公売財産の引渡義務を負わないため、使用者又は占有者に対して明渡しを求める場合や、公売財産内にある動産等の処理については買受人が行うことになります。</p>		

売却区分番号	990 - 1		
見 積 価 額	¥755,000	公 売 保 証 金	¥100,000
	<p>5 土地の境界については隣接地所有者と、接面道路（私道）の利用については道路所有者とそれぞれ協議してください。</p> <p>6 土壌汚染やアスベストなどに関する専門的な調査は行っておりません。</p> <p>7 権利移転及び危険負担の移転の時期は、売却決定後、買受人が買受代金を納付した時です。</p> <p>ただし、法令等の規定により許可又は登録等を要する公売財産については、関係機関の許可又は登録等の要件を満たさなければ、権利移転の効力は生じません。</p> <p>8 公売財産の権利移転に伴う費用は買受人の負担となります。</p> <p>9 公売を中止する場合がありますので、入札前に公売中止の有無をご確認ください。</p> <p>10 売却区分番号内に複数の財産（財産が一つで所有者を異にする場合を含む。）があるものについては、国税徴収法第89条第3項の規定に基づき、一括換価の方法により公売を行います。</p>		

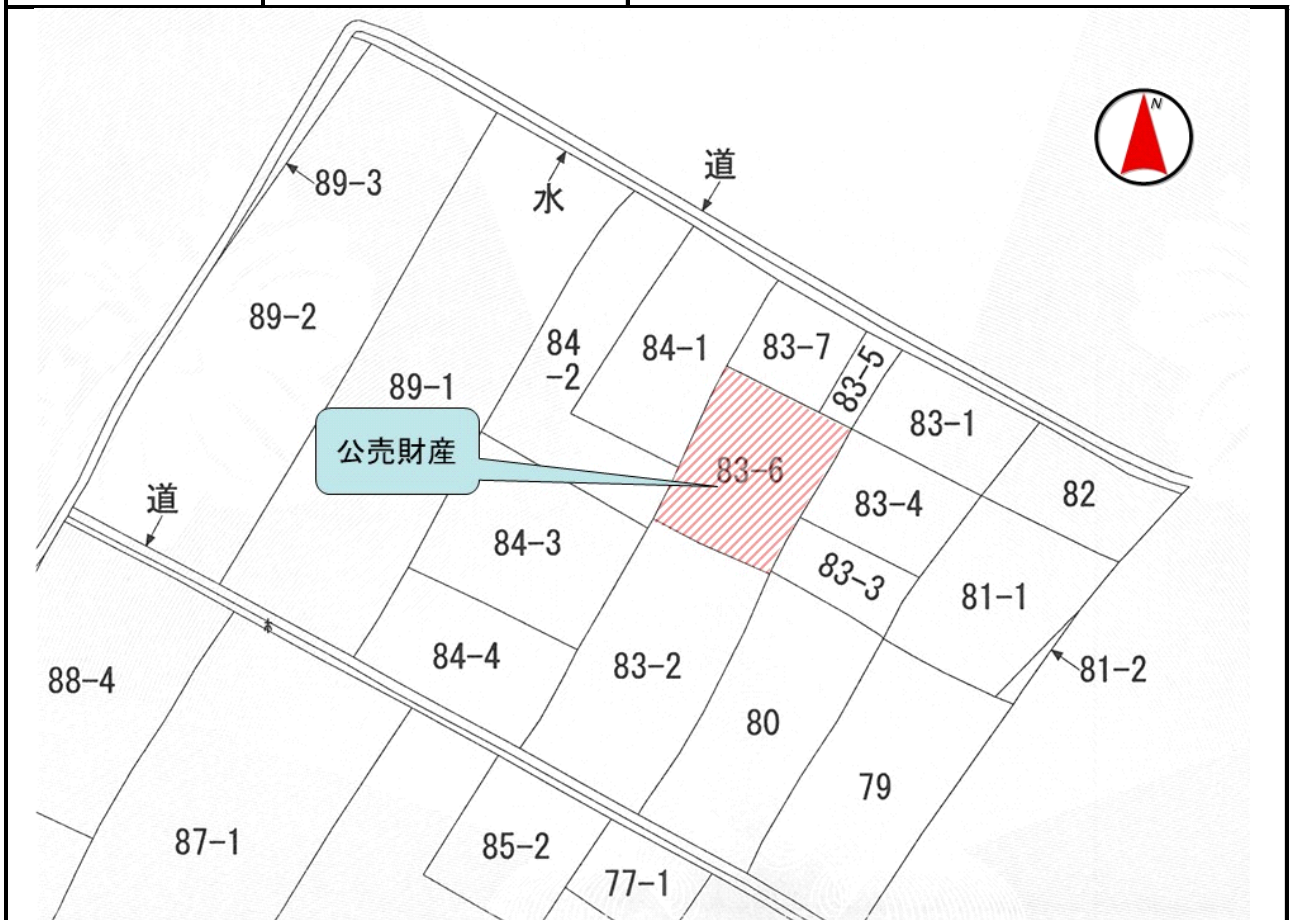
売却区分番号

990-1



売却区分番号

990-1



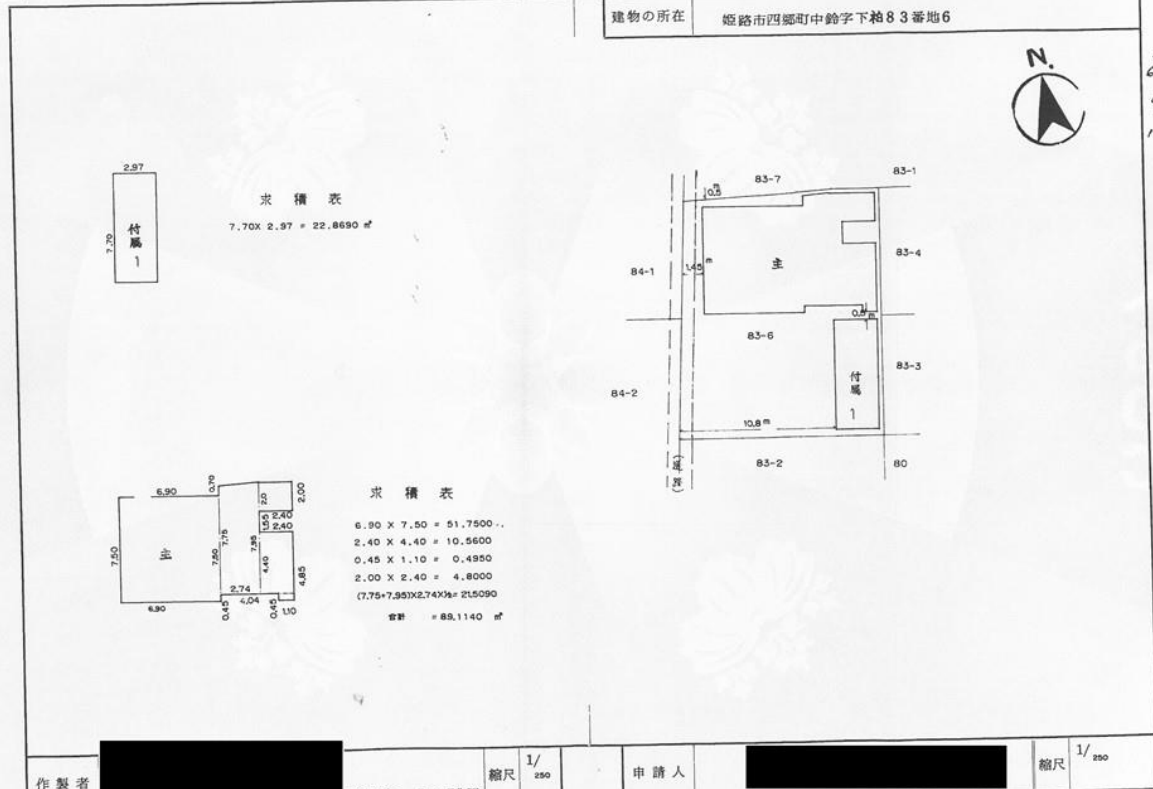
559943

各階平面図

建物図面
各階平面図

家屋番号 83-6

建物の所在 姫路市西郷町中鈴字下給83番地6



作製者

(兵庫県土地家屋調査士会会員)

昭和60年3月12日作成

縮尺 1/250

申請人

縮尺 1/250

売却区分番号

990-1

