

売却区分番号	1008-1		
見積価額	¥6,790,000	公売保証金	¥700,000
財産の表示	<p>1 所在 大阪府交野市私市五丁目 地番 883番3 地目 雑種地 地積 68 m²</p> <p>2 所在 大阪府交野市私市五丁目 883番地3 家屋番号 883番3 種類 事務所・車庫 構造 鉄骨造陸屋根2階建 床面積 1階 35.54 m² 2階 47.31 m²</p> <p style="text-align: right;">以上登記簿による表示</p>		
公法上の規制	<p>市街化区域 第一種中高層住居専用地域 建ぺい率 60% 容積率 200%</p> <p>第二種高度地区 宅地造成等工事規制区域</p>		
接道状況	公売財産1は、東側で幅員約5メートルの舗装市道「私市48号線」に、南東側で幅員約7.5メートルの舗装府道「私市太秦線」にそれぞれほぼ等高に接面する。		
地盤・地勢	公売財産1は、間口約8.8メートル、奥行き最大約7.3メートルのほぼ台形状の画地であり、地勢はほぼ平たんである。		
使用状況等	<p>公売財産1は、公売財産2の敷地として利用されている。</p> <p>公売財産1には、公売財産所有者の申立てによると、利用されていない給湯器が存在する。</p> <p>公売財産2は、平成19年1月頃の建築であり、令和7年5月現在、公売財産所有者に居宅として利用されている。</p>		
管理状況等	—		
特記事項	—		
住居表示等	大阪府交野市私市5丁目883番3		
最寄駅等	京阪電鉄 交野線 河内森駅 西方約620メートル（道路距離）		
その他事項	公売財産の売却決定は、最高価申込者に係る入札価額をもって行います。		
留意事項	<p>1 公売財産については、あらかじめその現況及び関係公簿等をご確認ください。</p> <p>2 掲載している図面及び写真が現況と異なる場合は、現況を優先します。</p> <p>3 公売財産に財産の種類又は品質に関する不適合があっても、執行機関（国）は、担保責任を負いません。</p> <p>4 執行機関（国）は、公売財産の引渡義務を負わないため、使用者又は占有者に対して明渡しを求める場合や、公売財産内にある動産等の処理については買受人が行うことになります。</p> <p>5 土地の境界については隣接地所有者と、接面道路（私道）の利用については道路所有者とそれぞれ協議してください。</p> <p>6 土壌汚染やアスベストなどに関する専門的な調査は行っておりません。</p>		

売却区分番号	1008 - 1		
見積価額	¥6,790,000	公売保証金	¥700,000
	<p>7 権利移転及び危険負担の移転の時期は、売却決定後、買受人が買受代金を納付した時です。</p> <p>ただし、法令等の規定により許可又は登録等を要する公売財産については、関係機関の許可又は登録等の要件を満たさなければ、権利移転の効力は生じません。</p> <p>8 公売財産の権利移転に伴う費用は買受人の負担となります。</p> <p>9 公売を中止する場合がありますので、入札前に公売中止の有無をご確認ください。</p> <p>10 売却区分番号内に複数の財産（財産が一つで所有者を異にする場合を含む。）があるものについては、国税徴収法第 89 条第 3 項の規定に基づき、一括換価の方法により公売を行います。</p>		

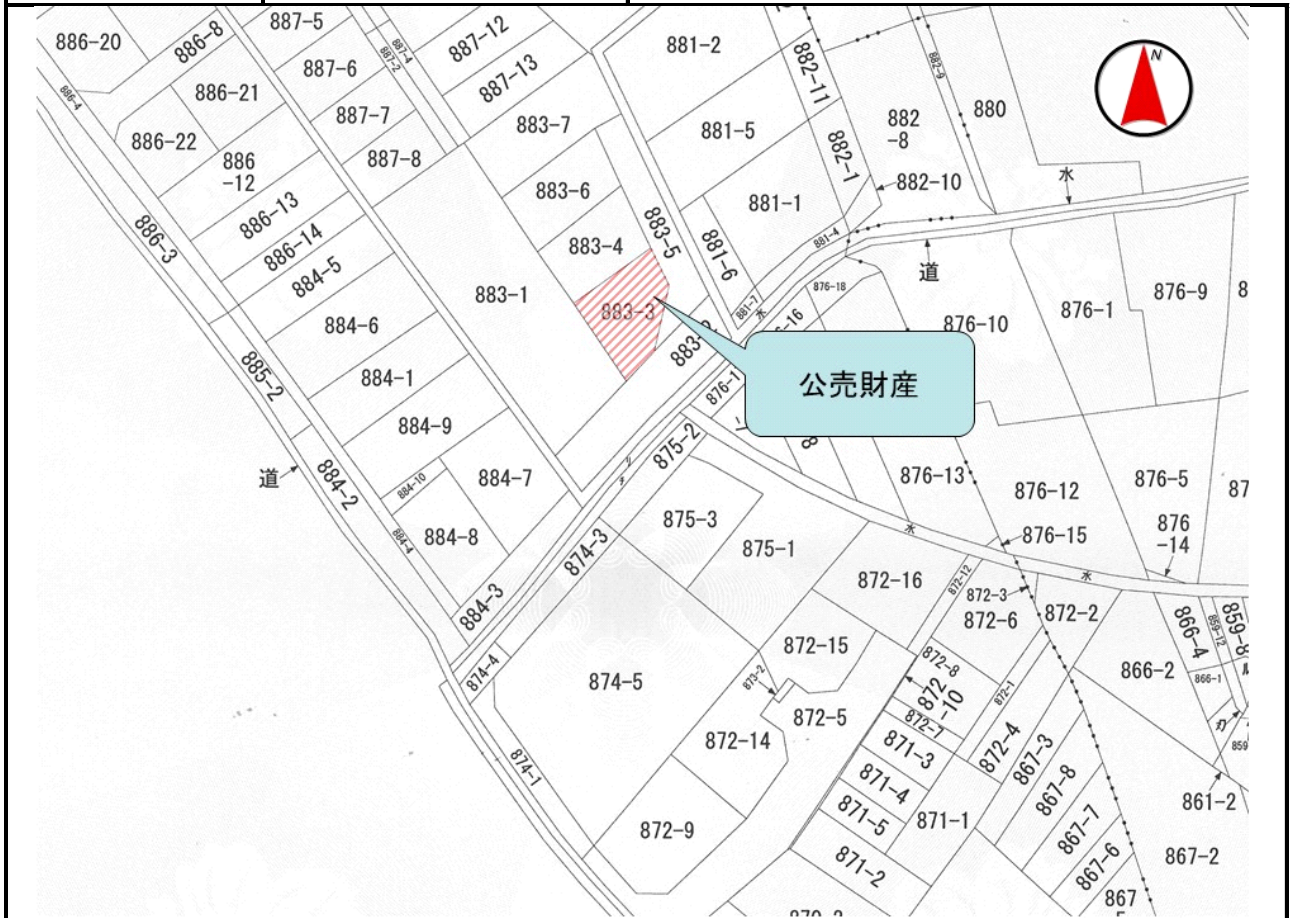
売却区分番号

1008-1

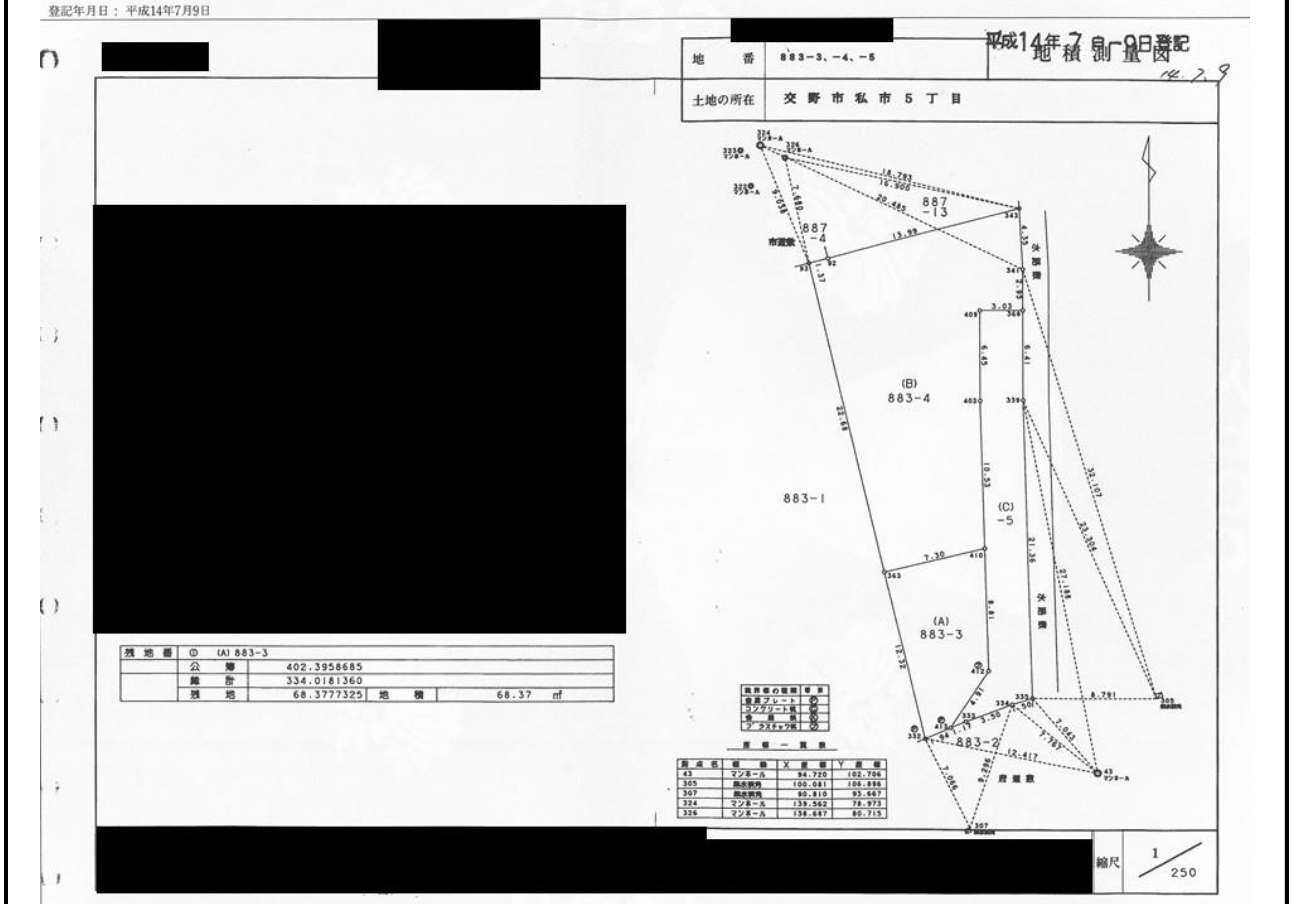


売却区分番号

1008-1



登記年月日：平成14年7月9日



売却区分番号

1008-1

平成19年1月18日登記

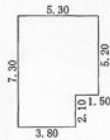
建物図面
各階平面図

各階平面図

家屋番号 883番3

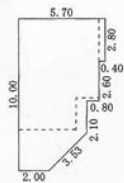
建物の所在 交野市私市5丁目883番地3

1階



求 積 表			
3.80 ×	2.10	=	7.9800
5.30 ×	5.20	=	27.5600
合 計			35.5400
床面積			35.54 m ²

2階



求 積 表			
(2.00 + 4.50) ×	2.50 / 2	=	8.1250
4.50 ×	2.10	=	9.4500
5.30 ×	2.60	=	13.7800
5.70 ×	2.80	=	15.9600
合 計			47.3150
床面積			47.31 m ²

883-4

883-1

883-3

883-5

883-2

公売対象外財産