

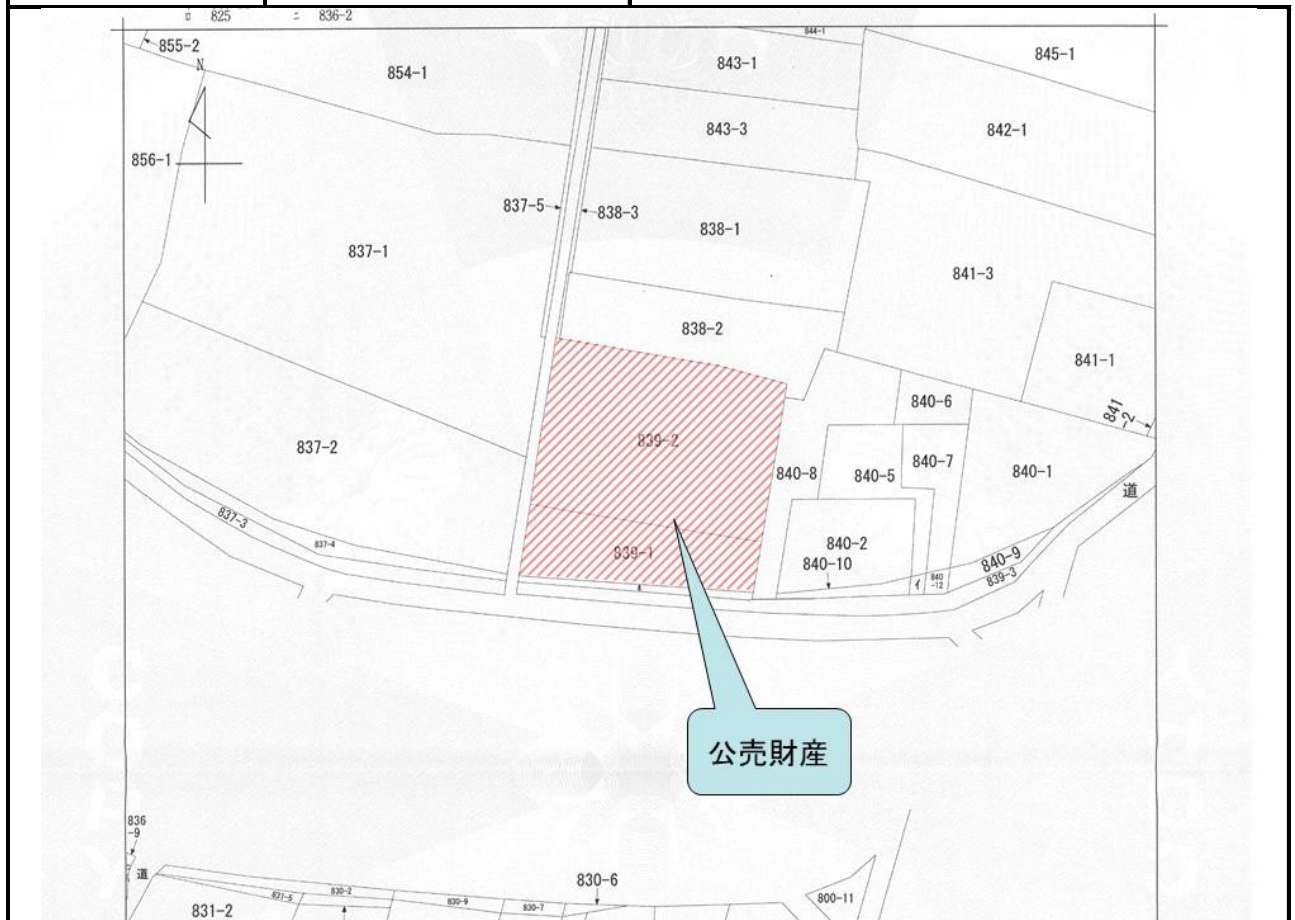
売却区分番号	1019-1		
見積価額	¥12,669,000	公売保証金	¥1,300,000
財産の表示	<p>1 所在 長野県東筑摩郡朝日村大字西洗馬字大門 地番 839番1 地目 宅地 地積 503.86 m<sup>2</sup></p> <p>2 所在 長野県東筑摩郡朝日村大字西洗馬字大門 地番 839番2 地目 宅地 地積 667.00 m<sup>2</sup></p> <p>3 所在 長野県東筑摩郡朝日村大字西洗馬字大門 839番地2 家屋番号 839番2 種類 居宅 構造 木造瓦葺2階建 床面積 1階 123.29 m<sup>2</sup> 2階 39.74 m<sup>2</sup></p> <p style="text-align: right;">以上登記簿による表示</p>		
公法上の規制	都市計画区域外 周知の埋蔵文化財包蔵地「三ヶ組遺跡」		
接道状況	公売財産1は、南側で幅員約6メートルの舗装村道「洗馬134号線」にほぼ等高に接面する。		
地盤・地勢	公売財産1及び2は二筆一体で、間口約33メートル、奥行き約30～33メートルのほぼ正方形の画地であり、地勢はほぼ平坦である。		
使用状況等	<p>公売財産1及び2の一部は、雑草が繁茂している。</p> <p>公売財産2は、公売財産3の敷地として利用されている。</p> <p>公売財産3は、昭和57年6月頃の建築であり、令和7年6月現在、公売財産所有者の親族に居宅として利用されていると見込まれる。</p>		
管理状況等	—		
特記事項	<p>公売財産2には、井戸が存在する。</p> <p>公売財産2の北西隅には、電柱が存在するが、契約内容等は不詳である。</p>		
住居表示等	長野県東筑摩郡朝日村大字西洗馬字大門839番地2		
最寄駅等	JR（東日本） 中央本線 塩尻駅 西方約7.3キロメートル（道路距離）		
その他事項	公売財産の売却決定は、最高価申込者に係る入札価額をもって行います。		
留意事項	<p>1 公売財産については、あらかじめその現況及び関係公簿等をご確認ください。</p> <p>2 掲載している図面及び写真が現況と異なる場合は、現況を優先します。</p> <p>3 公売財産に財産の種類又は品質に関する不適合があっても、執行機関（国）は、担保責任を負いません。</p> <p>4 執行機関（国）は、公売財産の引渡義務を負わないため、使用者又は占有者に対して明渡しを求める場合や、公売財産内にある動産等の処理については買受人が行うことになります。</p> <p>5 土地の境界については隣接地所有者と、接面道路（私道）の利用については道路所有者とそれぞれ協議してください。</p>		

売却区分番号	1019 - 1		
見積価額	¥12,669,000	公売保証金	¥1,300,000
	<p>6 土壌汚染やアスベストなどに関する専門的な調査は行っておりません。</p> <p>7 権利移転及び危険負担の移転の時期は、売却決定後、買受人が買受代金を納付した時です。</p> <p>ただし、法令等の規定により許可又は登録等を要する公売財産については、関係機関の許可又は登録等の要件を満たさなければ、権利移転の効力は生じません。</p> <p>8 公売財産の権利移転に伴う費用は買受人の負担となります。</p> <p>9 公売を中止する場合がありますので、入札前に公売中止の有無をご確認ください。</p> <p>10 売却区分番号内に複数の財産（財産が一つで所有者を異にする場合を含む。）があるものについては、国税徴収法第 89 条第 3 項の規定に基づき、一括換価の方法により公売を行います。</p>		



売却区分番号

1019-1



各階平面図

家屋番号

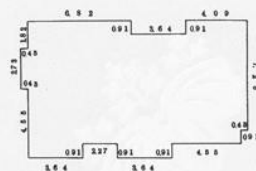
839番2

建物図面

建物の所在

東筑摩郡朝日村大字西洗馬字大門 839番地2 079575

1 階



求 積

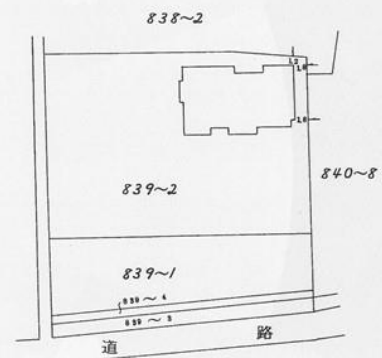
$0.91 \times 6.82$	$=$	$6.2062$
$0.91 \times 4.09$	$=$	$3.7219$
$0.91 \times 14.55$	$=$	$13.2405$
$2.73 \times 15.00$	$=$	$40.9500$
$2.73 \times 14.55$	$=$	$39.7215$
$0.91 \times 14.10$	$=$	$12.8310$
$0.91 \times 3.64$	$=$	$3.3124$
$0.91 \times 3.64$	$=$	$3.3124$
合 計		$123.2959$
床 面 積		$123.29 m^2$

2 階



求 積

$5.46 \times 7.28$	$=$	$39.7488$
床 面 積		$39.74 m^2$





売却区分番号

1019-1

