

売却区分番号	1041-1		
見積価額	¥5,016,000	公売保証金	¥550,000
財産の表示	<p>1 所在 京都府京都市伏見区向島庚申町 地番 34番13 地目 宅地 地積 66.39 m<sup>2</sup></p> <p>2 所在 京都府京都市伏見区向島庚申町 34番地13 家屋番号 34番13 種類 居宅・店舗 構造 木造セメント瓦葺2階建 床面積 1階 39.60 m<sup>2</sup> 2階 32.76 m<sup>2</sup></p> <p style="text-align: right;">以上登記簿による表示</p>		
公法上の規制	<p>市街化区域 第一種住居地域 建ぺい率 60% 容積率 200%</p> <p>20メートル第二種高度地区 宅地造成等工事規制区域 周知の埋蔵文化財包蔵地「向島城跡」 町並み型建造物修景地区 居住誘導区域 近郊整備区域</p>		
接道状況	公売財産1は、西側で幅員約5.0メートルの舗装市道「四ツ谷通」にほぼ等高に接面する。		
地盤・地勢	公売財産1は、間口約7.0メートル、奥行き最大約11.6メートルの不整形な画地であり、地勢はほぼ平坦である。		
使用状況等	<p>公売財産1は、公売財産2の敷地として利用されている。</p> <p>公売財産2は、昭和59年5月頃の建築であり、令和7年10月現在、利用されていない。</p>		
管理状況等	—		
特記事項	<p>公売財産1には、電柱が存在し、次の内容で契約されている。</p> <p>土地利用料 年額1,500円（令和10年3月31日まで受領済み）</p>		
住居表示等	京都府京都市伏見区向島庚申町34番13号		
最寄駅等	京阪電鉄 宇治線 観月橋駅 南東方約700メートル（道路距離）		
その他事項	公売財産の売却決定は、最高価申込者に係る入札価額をもって行います。		
留意事項	<p>1 公売財産については、あらかじめその現況及び関係公簿等をご確認ください。</p> <p>2 掲載している図面及び写真が現況と異なる場合は、現況を優先します。</p> <p>3 公売財産に財産の種類又は品質に関する不適合があっても、執行機関（国）は、担保責任を負いません。</p> <p>4 執行機関（国）は、公売財産の引渡義務を負わないため、使用者又は占有者に対して明渡しを求める場合や、公売財産内にある動産等の処理については買受人が行うことになります。</p>		

売却区分番号	1041-1		
見積価額	¥5,016,000	公売保証金	¥550,000
	<p>5 土地の境界については隣接地所有者と、接面道路（私道）の利用については道路所有者とそれぞれ協議してください。</p> <p>6 土壌汚染やアスベストなどに関する専門的な調査は行っておりません。</p> <p>7 権利移転及び危険負担の移転の時期は、売却決定後、買受人が買受代金を納付した時です。</p> <p>ただし、法令等の規定により許可又は登録等を要する公売財産については、関係機関の許可又は登録等の要件を満たさなければ、権利移転の効力は生じません。</p> <p>8 公売財産の権利移転に伴う費用は買受人の負担となります。</p> <p>9 公売を中止する場合がありますので、入札前に公売中止の有無をご確認ください。</p> <p>10 売却区分番号内に複数の財産（財産が一つで所有者を異にする場合を含む。）があるものについては、国税徴収法第89条第3項の規定に基づき、一括換価の方法により公売を行います。</p>		

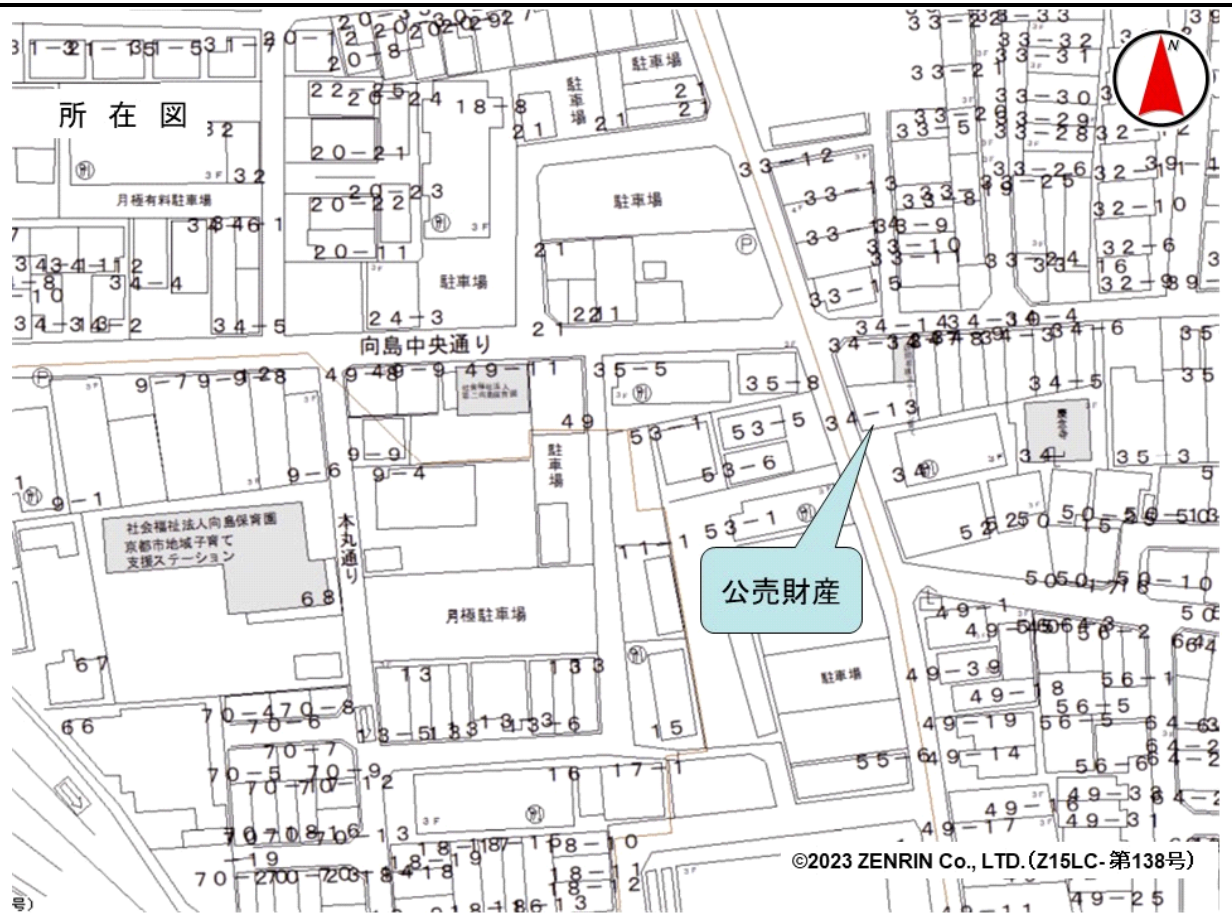
売却区分番号

1041-1

所在図



所在図



売却区分番号

1041-1



年月日：昭和58年11月12日

4900425

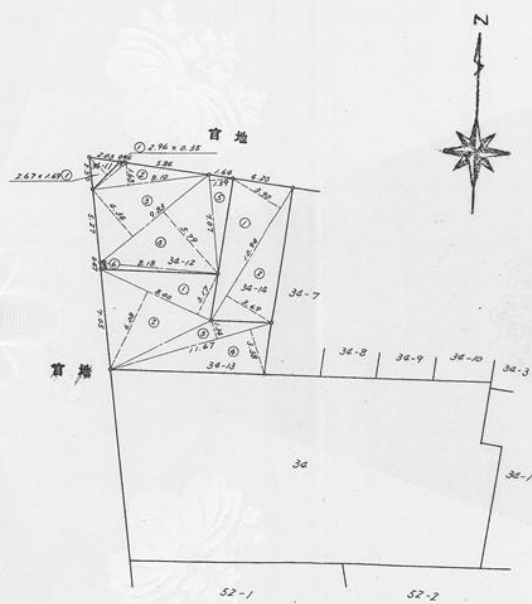
34

58.11.12  
地積測量図

地番 34-11 ~ 34-16

土地の所在 伏見区向島庚申町

符号	大斜	小斜	2倍積
34-11 家積			
1	2.67	1.69	4,512.3
面積			2,256.15 m <sup>2</sup>
34-12 家積			
1	2.96	0.35	1,036.0
2	8.10	1.63	13,203.0
3	9.83	0.30	2,667.2
4	9.83	5.79	56,915.7
5	2.07	1.59	11,201.3
6	8.18	0.47	3,844.6
計			128,902.8
面積			60,451.4 m <sup>2</sup>
34-13 家積			
1	8.90	3.17	26,428.0
2	8.40	6.08	51,072.0
3	11.67	1.30	15,437.8
4	11.67	3.38	39,444.6
計			132,782.4
面積			66,391.2 m <sup>2</sup>
34-14 家積			
1	10.90	3.90	42,444.0
2	10.90	3.89	40,368.6
計			83,036.6
面積			41,517.3 m <sup>2</sup>
34 家積			
$528,485.65 - 178,616.05 = 353,869.60$			



昭和五十八年拾月拾日

(タケ)



売却区分番号

1041-1

昭和60年10月17日

各階平面図

1900551

0330081

建物図面  
各階平面図

家屋番号

34番13

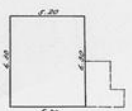
建物の所在

京都市伏見区向島庚申町34番地13



1 階床

6.30 x 5.20	=	32.76.00
3.20 x 1.80	=	5.76.00
1.20 x 0.90	=	1.08.00
計	=	39.60.00
面積		39.60 m <sup>2</sup>



2 階床

6.30 x 5.20	=	32.76.00
面積		32.76 m <sup>2</sup>



昭和60年10月17日

