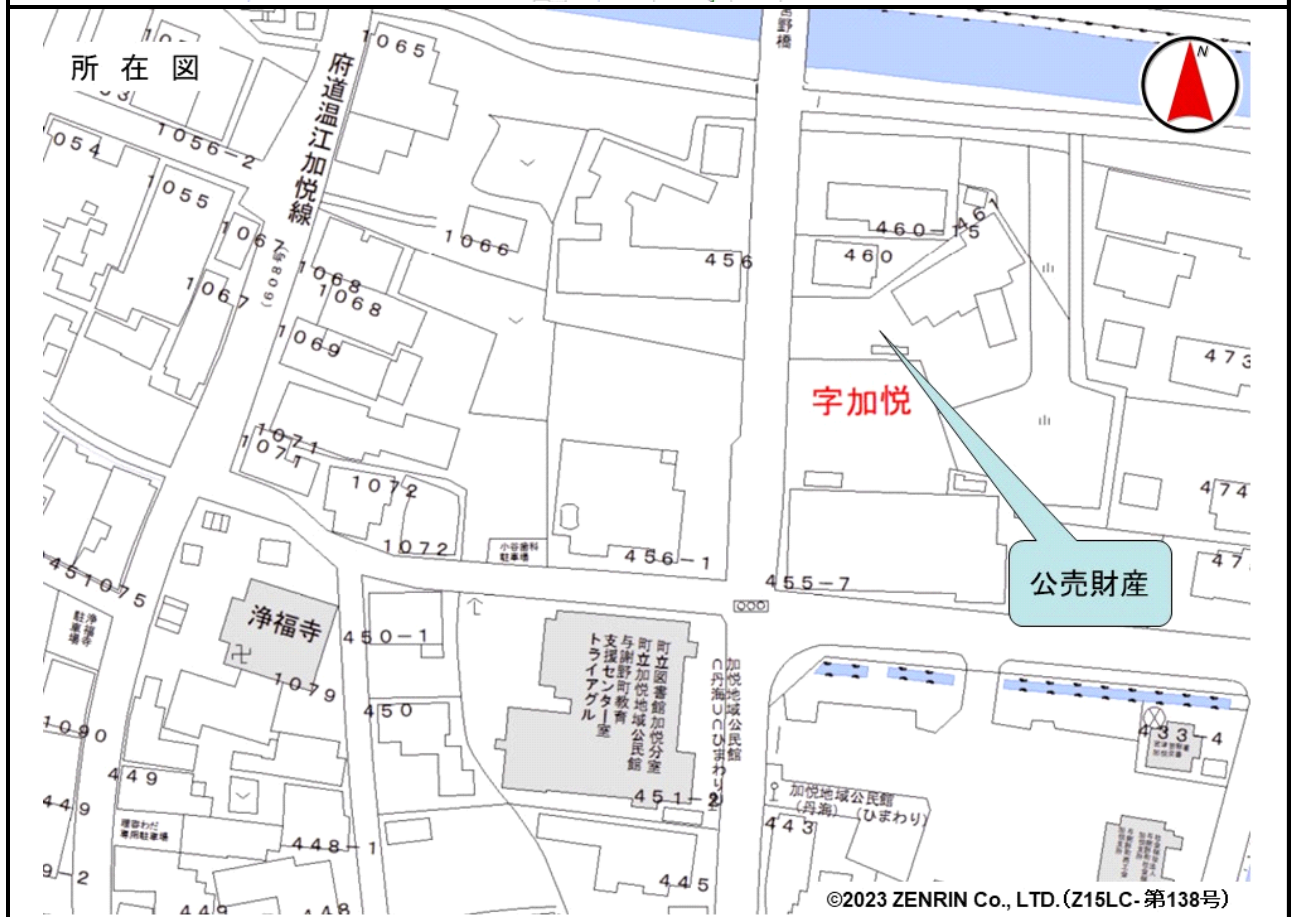
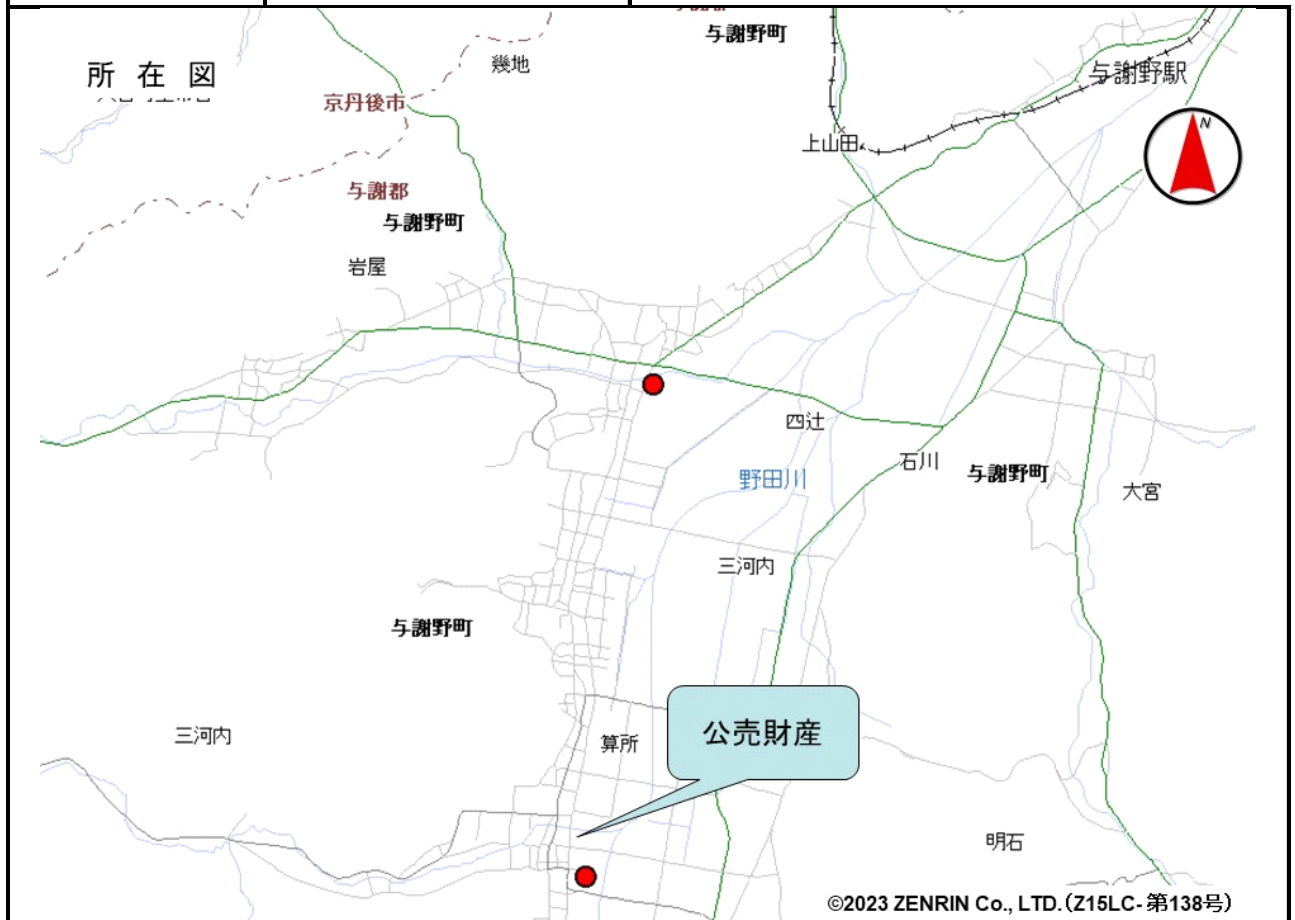


売却区分番号	1058-2		
見積価額	¥2,506,000	公売保証金	¥300,000
財産の表示	<p>1 所在 京都府与謝郡与謝野町字加悦小字大下 地番 455番5 地目 宅地 地積 105.20 m²</p> <p>2 所在 京都府与謝郡与謝野町字加悦小字宮野 地番 460番7 地目 雑種地 地積 130 m²</p> <p>3 所在 京都府与謝郡与謝野町字加悦小字宮野 地番 460番17 地目 宅地 地積 29.76 m²</p> <p style="text-align: right;">以上登記簿による表示</p>		
公法上の規制	都市計画区域外 宅地造成等工事規制区域		
接道状況	公売財産は、西側で幅員約8メートルの舗装町道「四辻加悦駅線」にほぼ等高に接面する。		
地盤・地勢	公売財産は3筆一体で、間口約11メートル、奥行き約24メートルの不整形な画地であり、地勢はほぼ平坦である。		
使用状況等	公売財産には、令和7年10月現在、第三者が利用するカーポート及び配電盤が存在し、利用権原は使用貸借である。		
管理状況等	—		
特記事項	<p>公売財産には、植木及び庭石が存在する。</p> <p>公売財産の一部は、東側隣接地に所在する建物所有者の通路として利用されている。</p> <p>公売財産には、電柱が存在し、次の内容で契約されている。</p> <p style="padding-left: 20px;">土地使用料 年間3,000円（令和9年3月まで受領済み。）</p> <p>公売財産には、東側隣接地へ引き込まれている給水管及び電線が埋設されている。</p>		
住居表示等	京都府与謝郡与謝野町字加悦小字大下455番5ほか		
最寄駅等	京都丹後鉄道 宮豊線 与謝野駅 南西方約5.7キロメートル（道路距離）		
その他事項	公売財産の売却決定は、最高価申込者に係る入札価額をもって行います。		
留意事項	<p>1 公売財産については、あらかじめその現況及び関係公簿等をご確認ください。</p> <p>2 掲載している図面及び写真が現況と異なる場合は、現況を優先します。</p> <p>3 公売財産に財産の種類又は品質に関する不適合があっても、執行機関（国）は、担保責任を負いません。</p> <p>4 執行機関（国）は、公売財産の引渡義務を負わないため、使用者又は占有者に対して明渡しを求める場合や、公売財産内にある動産等の処理については買受人が行うことになります。</p> <p>5 土地の境界については隣接地所有者と、接面道路（私道）の利用については道路所有者とそれぞれ協議してください。</p> <p>6 土壌汚染やアスベストなどに関する専門的な調査は行っておりません。</p>		

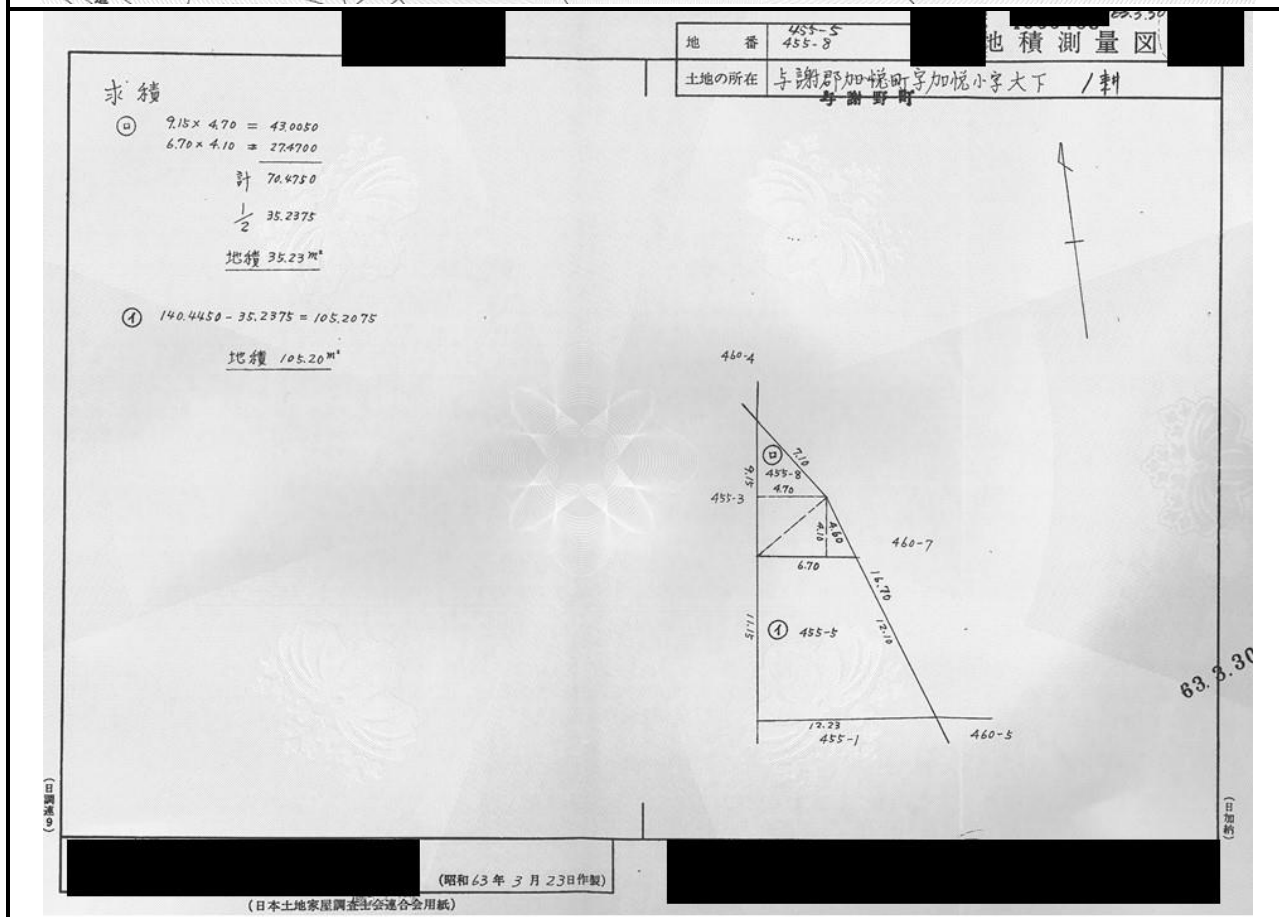
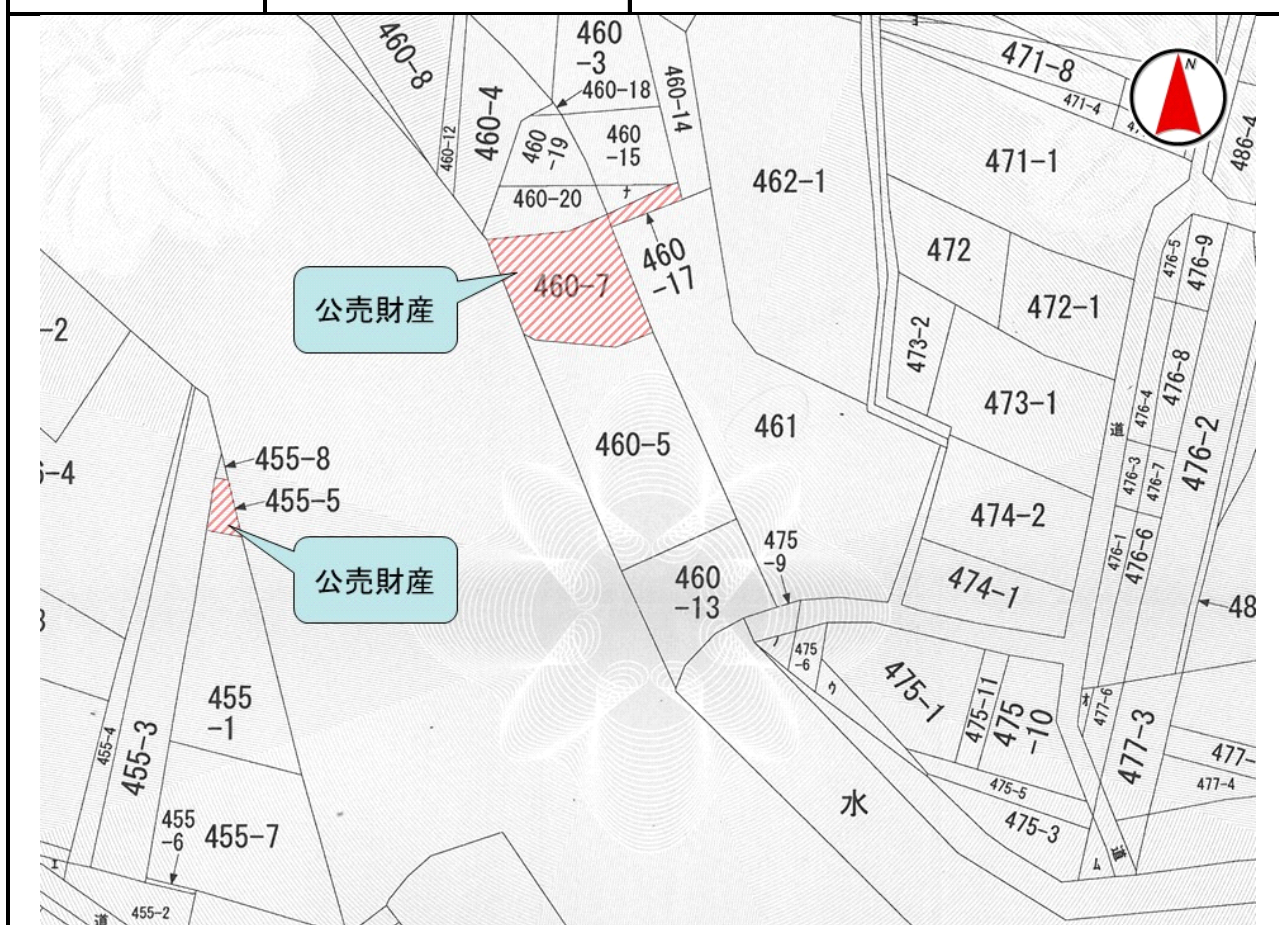
売却区分番号	1058-2		
見積価額	¥2,506,000	公売保証金	¥300,000
	<p>7 権利移転及び危険負担の移転の時期は、売却決定後、買受人が買受代金を納付した時です。</p> <p>ただし、法令等の規定により許可又は登録等を要する公売財産については、関係機関の許可又は登録等の要件を満たさなければ、権利移転の効力は生じません。</p> <p>8 公売財産の権利移転に伴う費用は買受人の負担となります。</p> <p>9 公売を中止する場合がありますので、入札前に公売中止の有無をご確認ください。</p> <p>10 売却区分番号内に複数の財産（財産が一つで所有者を異にする場合を含む。）があるものについては、国税徴収法第89条第3項の規定に基づき、一括換価の方法により公売を行います。</p>		

売却区分番号

1058-2

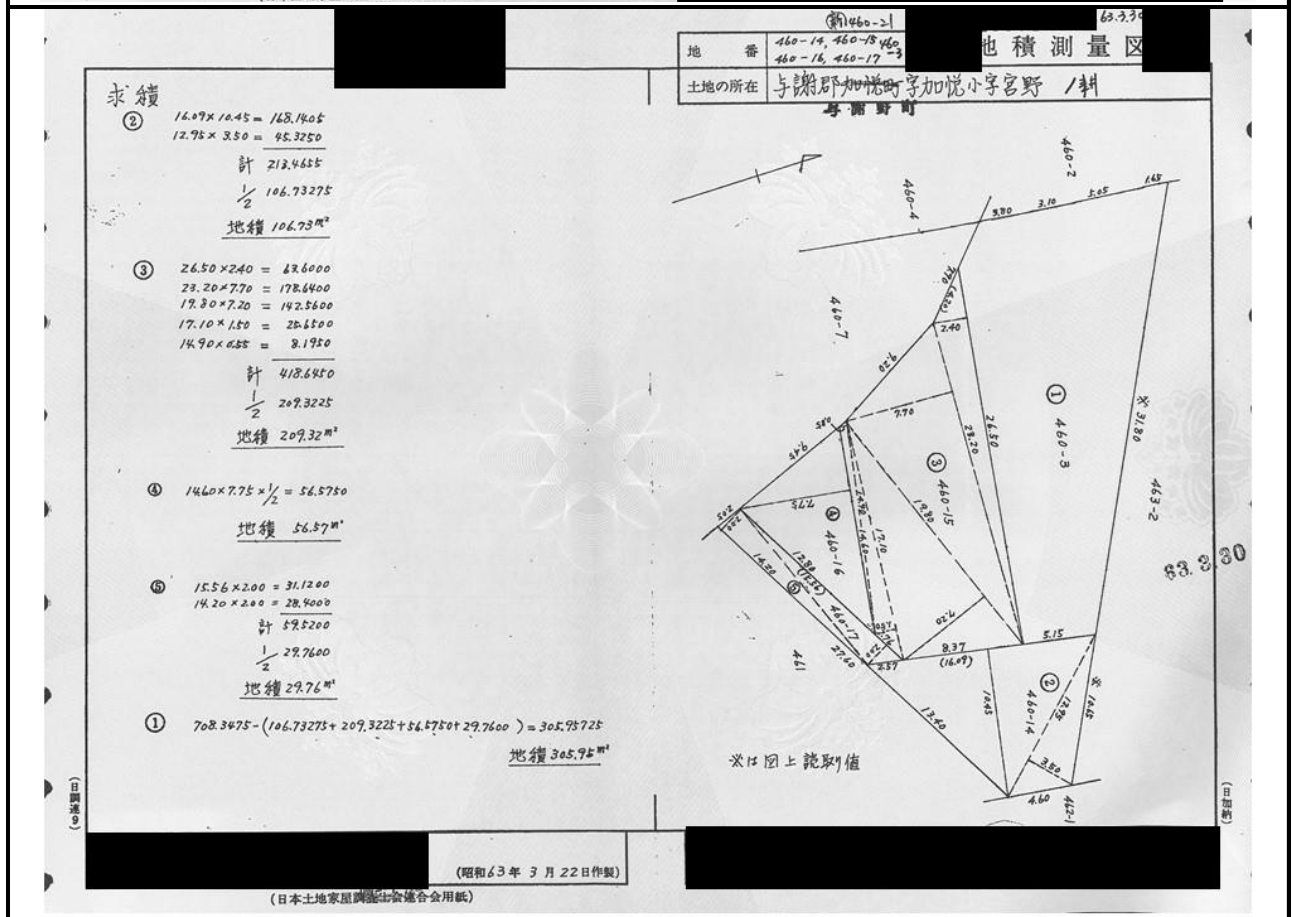
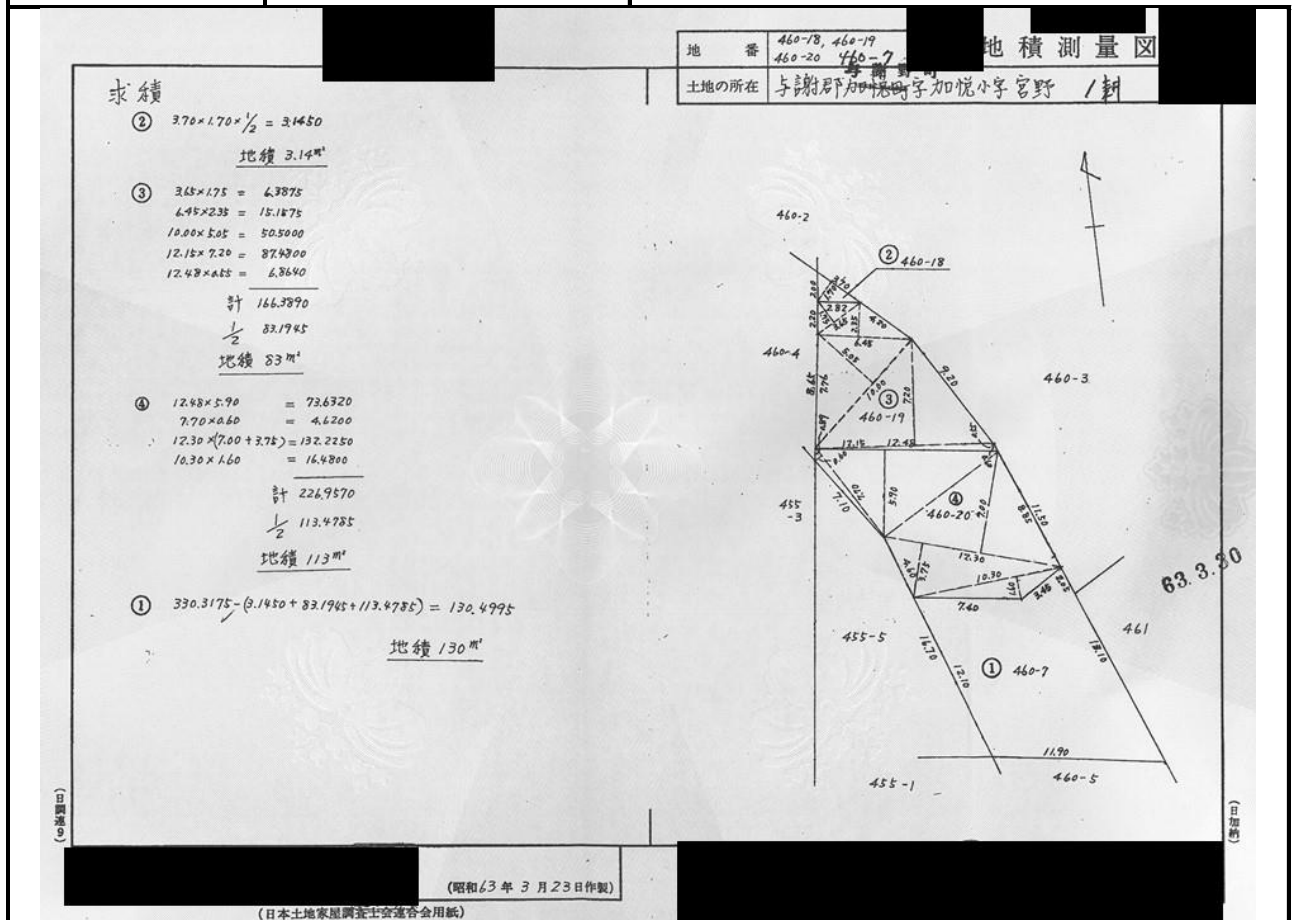


1 0 5 8 - 2



売却区分番号

1058-2



売却区分番号

1058-2

