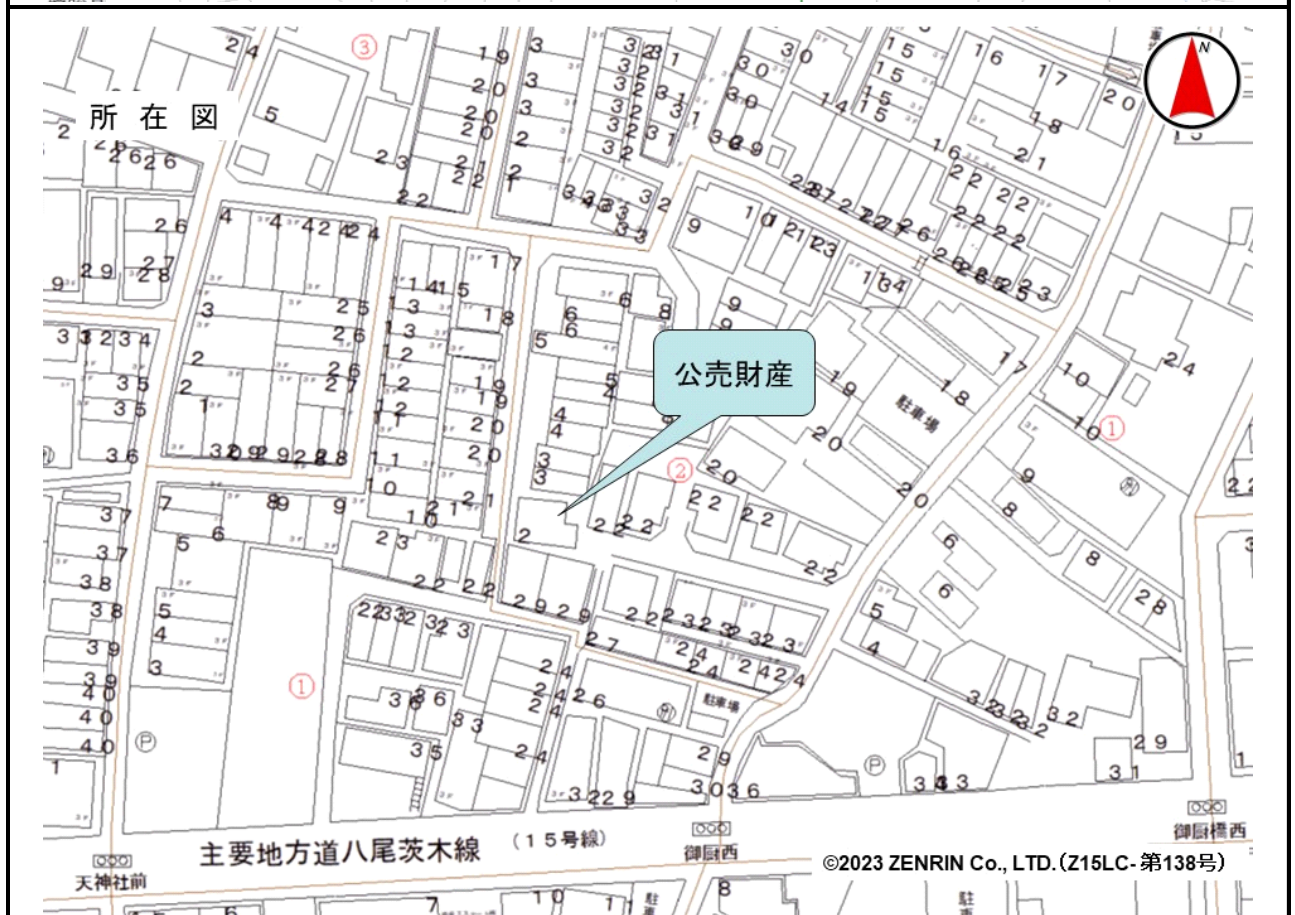
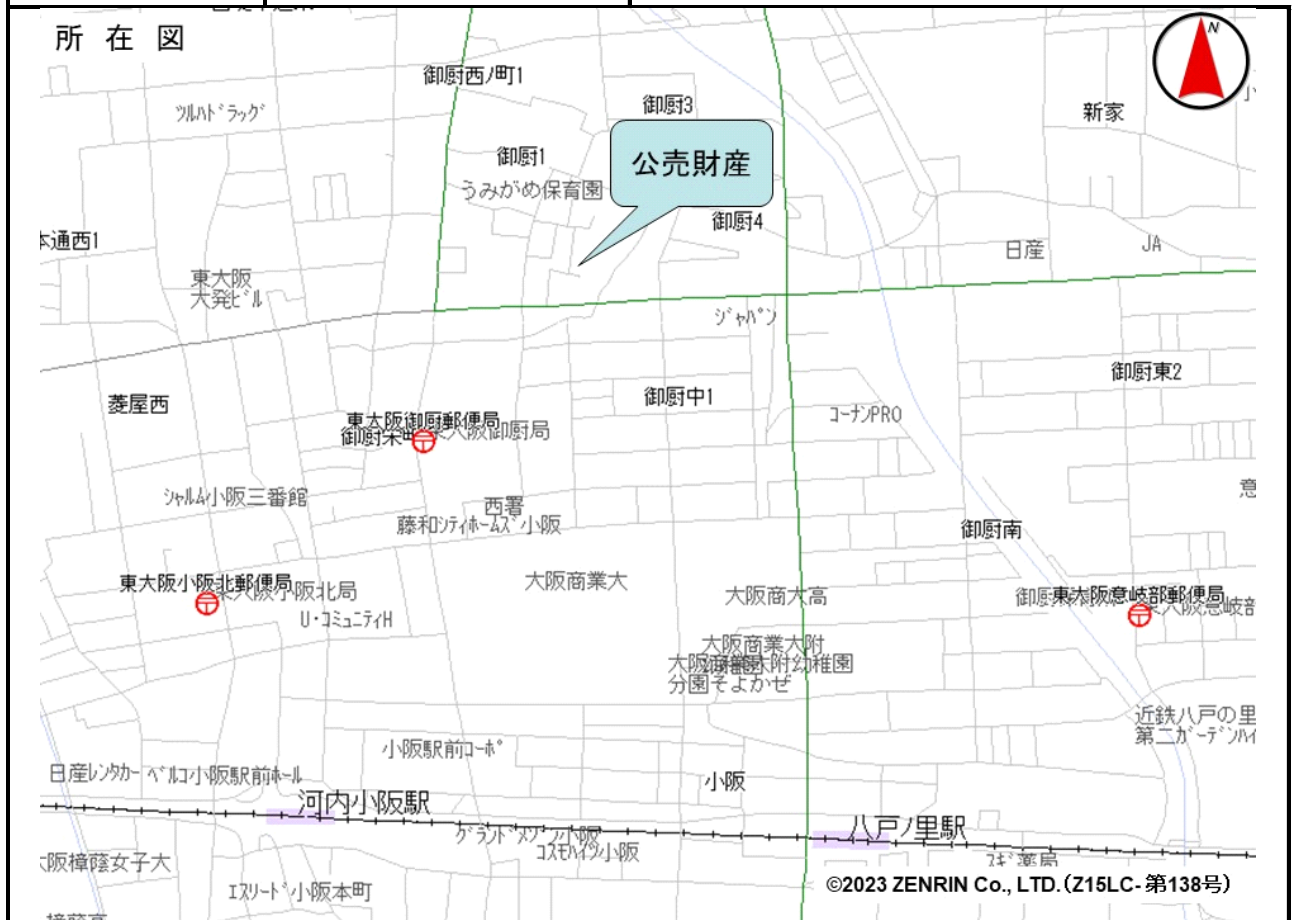


| | | | |
|--------|---|-------|----------|
| 売却区分番号 | 1059-1 | | |
| 見積価額 | ¥5,831,000 | 公売保証金 | ¥600,000 |
| 財産の表示 | <p>1 所在 大阪府東大阪市御厨三丁目 地番 998番5 地目 宅地 地積 96.20 m²</p> <p>2 所在 大阪府東大阪市御厨三丁目 地番 998番44 地目 宅地 地積 21.45 m²</p> <p>3 所在 大阪府東大阪市御厨三丁目 998番地2、998番地5 家屋番号 998番5 種類 工場・居宅 構造 軽量鉄骨造陸屋根2階建 床面積 1階 88.88 m² 2階 62.31 m²</p> <p style="text-align: right;">以上登記簿による表示</p> | | |
| 公法上の規制 | <p>市街化区域 準工業地域 建ぺい率 60% 容積率 200% 準防火地域 宅地造成等工事規制区域</p> | | |
| 接道状況 | 公売財産1及び2は、西側で幅員約3.8～3.9メートルの舗装私道（建築基準法上の道路ではない。）にほぼ等高に接面する。 | | |
| 地盤・地勢 | 公売財産1及び2は2筆一体で、間口約8.7メートル、奥行き約13.3メートルのほぼ長形状の画地であり、地勢はほぼ平坦である。 | | |
| 使用状況等 | <p>公売財産1及び2は、公売財産3の敷地として利用されているほか、一部が私道として供されている。</p> <p>公売財産3は、昭和44年2月頃の建築であり、令和7年11月現在、利用されていない。</p> | | |
| 管理状況等 | — | | |
| 特記事項 | <p>公売財産3は、外壁の一部が破損している。</p> <p>公売財産上の草木の一部が東側隣地へ越境していると見込まれる。</p> <p>公売財産3には未登記の増築部分が存在すると見込まれる。</p> <p>公売財産は、東大阪市公害防止条例（現：東大阪市生活環境保全等に関する条例）に基づく工場等として届出がされている。</p> | | |
| 住居表示等 | 大阪府東大阪市御厨3丁目2番2号 | | |
| 最寄駅等 | 近畿日本鉄道 奈良線 八戸ノ里駅 北方約1キロメートル（道路距離） | | |
| その他事項 | 公売財産の売却決定は、最高価申込者に係る入札価額をもって行います。 | | |
| 留意事項 | <p>1 公売財産については、あらかじめその現況及び関係公簿等をご確認ください。</p> <p>2 掲載している図面及び写真が現況と異なる場合は、現況を優先します。</p> | | |

| | | | |
|--------|---|-------|----------|
| 売却区分番号 | 1059-1 | | |
| 見積価額 | ¥5,831,000 | 公売保証金 | ¥600,000 |
| | <p>3 公売財産に財産の種類又は品質に関する不適合があっても、執行機関（国）は、担保責任を負いません。</p> <p>4 執行機関（国）は、公売財産の引渡義務を負わないため、使用者又は占有者に対して明渡しを求める場合や、公売財産内にある動産等の処理については買受人が行うことになります。</p> <p>5 土地の境界については隣接地所有者と、接面道路（私道）の利用については道路所有者とそれぞれ協議してください。</p> <p>6 土壌汚染やアスベストなどに関する専門的な調査は行っておりません。</p> <p>7 権利移転及び危険負担の移転の時期は、売却決定後、買受人が買受代金を納付した時です。</p> <p>ただし、法令等の規定により許可又は登録等を要する公売財産については、関係機関の許可又は登録等の要件を満たさなければ、権利移転の効力は生じません。</p> <p>8 公売財産の権利移転に伴う費用は買受人の負担となります。</p> <p>9 公売を中止する場合がありますので、入札前に公売中止の有無をご確認ください。</p> <p>10 売却区分番号内に複数の財産（財産が一つで所有者を異にする場合を含む。）があるものについては、国税徴収法第 89 条第 3 項の規定に基づき、一括換価の方法により公売を行います。</p> | | |

1 0 5 9 - 1



売却区分番号

1059-1

3039821

前 998-42 後 新 998-42, 998-44

地 番 998-42 -44

地積測量図 50.7.13

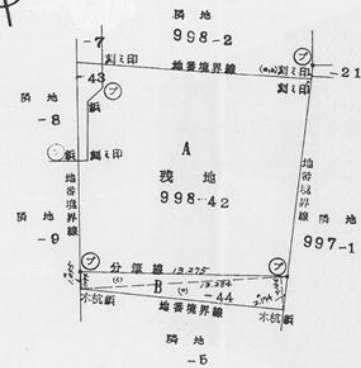
土地の所在 東大阪市 御厨3丁目

B 求 積 表

| | 低 辺 | 高 さ | 倍 面 積 |
|---|--------|-------|-----------|
| イ | 13.284 | 1.094 | 14.532696 |
| ロ | 13.284 | 2.196 | 28.974624 |
| | 合 計 | | 42.907320 |
| | 二 除 | | 21.453660 |

A 残 地 求 積 表

$$201.8661 - 21.453660 = 180.41244$$



境界 境界線の種類
⑦ プラスチック杭

4083826

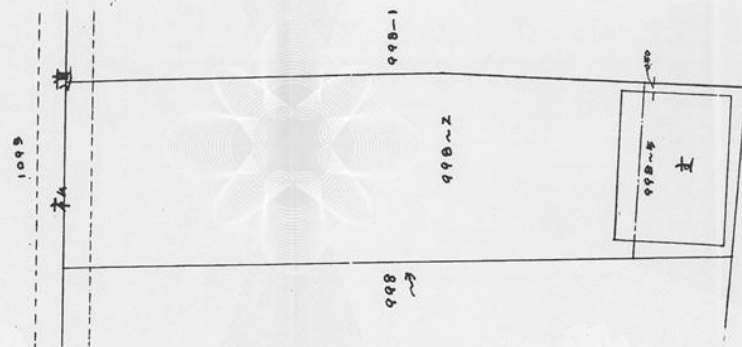
建 物 図 面
各 階 平 面 図

1/2

家 屋 番 号 998-5

建 物 の 所 在 東大阪市 御厨3丁目 998番地~2 998番地~5

御厨3丁目



売却区分番号

1059-1

年月日：昭和44年3月8日

4083827

建 物 図 面

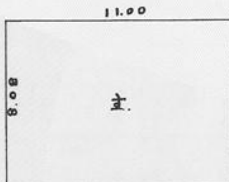
家 屋 番 号

998~5

各 階 平 面 図 2/2

建物の所在 東大塚市外町 998番地-2
999番地-5

御厨3丁目

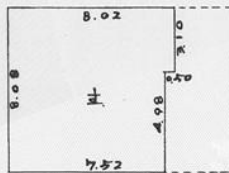


1階

$$11.00 \times 8.08 = 88.88$$

1階 = 88^M88

1階



2階

$$7.52 \times 8.02 = 60.7616$$
$$310 \times 0.50 = 1.55$$
$$62.3116$$

2階 = 62^M31

2階

