

売却区分番号	1061-1		
見 積 価 額	¥4,645,000	公 売 保 証 金	¥500,000
財 産 の 表 示	<p>1 所在 大阪府富田林市若松町一丁目 地番 77番1 地目 宅地 地積 98.84 m²</p> <p>2 所在 大阪府富田林市若松町一丁目 地番 77番2 地目 宅地 地積 89.54 m²</p> <p>3 所在 大阪府富田林市若松町一丁目 地番 77番3 地目 宅地 地積 91.06 m²</p> <p>4 (主である建物の表示) 所在 大阪府富田林市若松町一丁目 77番地、77番地先 家屋番号 77番 種類 居宅 構造 木・コンクリートブロック造瓦・スレート葺2階建 床面積 1階 70.27 m² 2階 79.63 m²</p> <p>(附属建物の表示) 符号 1 種類 店舗・倉庫 構造 木造瓦葺2階建 床面積 1階 91.22 m² 2階 94.44 m²</p> <p style="text-align: right;">以上登記簿による表示</p>		
公 法 上 の 規 制	市街化区域 第一種住居地域 建ぺい率 60% 容積率 200% 準防火地域 宅地造成等工事規制区域 周知の埋蔵文化財包蔵地「畑ヶ田南遺跡」		
接 道 状 況	公売財産は、北側で幅員約4.2メートルの舗装市道「若松31号線」に0～約0.7メートル低く接面する。		
地 盤 ・ 地 勢	公売財産1～3は3筆一体で、間口約13.3メートル、奥行き約33.5メートルの不整形な画地であり、地勢はほぼ平坦である。		
使 用 状 況 等	公売財産1～3は3筆一体で、公売財産4の敷地として利用されている。 公売財産4は、昭和40年6月頃の建築であり、令和7年10月現在、主である建物の2階は公売財産所有者に居宅として、附属建物の一部は、公売財産所有者及び親族に車庫として、その他の部分は倉庫等としてそれぞれ利用されている。		

売却区分番号	1061-1		
見積価額	¥4,645,000	公売保証金	¥500,000
	公売財産1には未登記建物が存在し、公売財産4の主である建物の1階部分と一体で公売財産所有者に事業所として利用されている。		
管理状況等	—		
特記事項	<p>公売財産4の附属建物及び未登記建物の一部は、南東側にある水路を越境して存在する。</p> <p>未登記建物の南東側前面には自動販売機が設置されており、設置契約は公売財産所有者の親族が行っている。</p> <p>未登記建物は、公売により法定地上権が成立すると見込まれる。</p> <p>消費税法施行令第70条の12第5項の規定に基づき、買受人の求めに応じて、大阪国税局が適格請求書を交付します。</p> <p>課税資産の価額が占める割合 12.82 パーセント</p> <p>事業専用割合 20.94 パーセント</p>		
住居表示等	大阪府富田林市若松町1丁目21番15号		
最寄駅等	近畿日本鉄道 長野線 富田林駅 南東方約600メートル（道路距離）		
その他事項	公売財産の売却決定は、最高価申込者に係る入札価額をもって行います。		
留意事項	<ol style="list-style-type: none"> 1 公売財産については、あらかじめその現況及び関係公簿等をご確認ください。 2 掲載している図面及び写真が現況と異なる場合は、現況を優先します。 3 公売財産に財産の種類又は品質に関する不適合があっても、執行機関（国）は、担保責任を負いません。 4 執行機関（国）は、公売財産の引渡義務を負わないため、使用者又は占有者に対して明渡しを求める場合や、公売財産内にある動産等の処理については買受人が行うことになります。 5 土地の境界については隣接地所有者と、接面道路（私道）の利用については道路所有者とそれぞれ協議してください。 6 土壌汚染やアスベストなどに関する専門的な調査は行っておりません。 7 権利移転及び危険負担の移転の時期は、売却決定後、買受人が買受代金を納付した時です。 <p>ただし、法令等の規定により許可又は登録等を要する公売財産については、関係機関の許可又は登録等の要件を満たさなければ、権利移転の効力は生じません。</p> <ol style="list-style-type: none"> 8 公売財産の権利移転に伴う費用は買受人の負担となります。 9 公売を中止する場合がありますので、入札前に公売中止の有無をご確認ください。 10 売却区分番号内に複数の財産（財産が一つで所有者を異にする場合を含む。）があるものについては、国税徴収法第89条第3項の規定に基づき、一括換価の方法により公売を行います。 		

売却区分番号

1061-1



売却区分番号

1061-1



1055

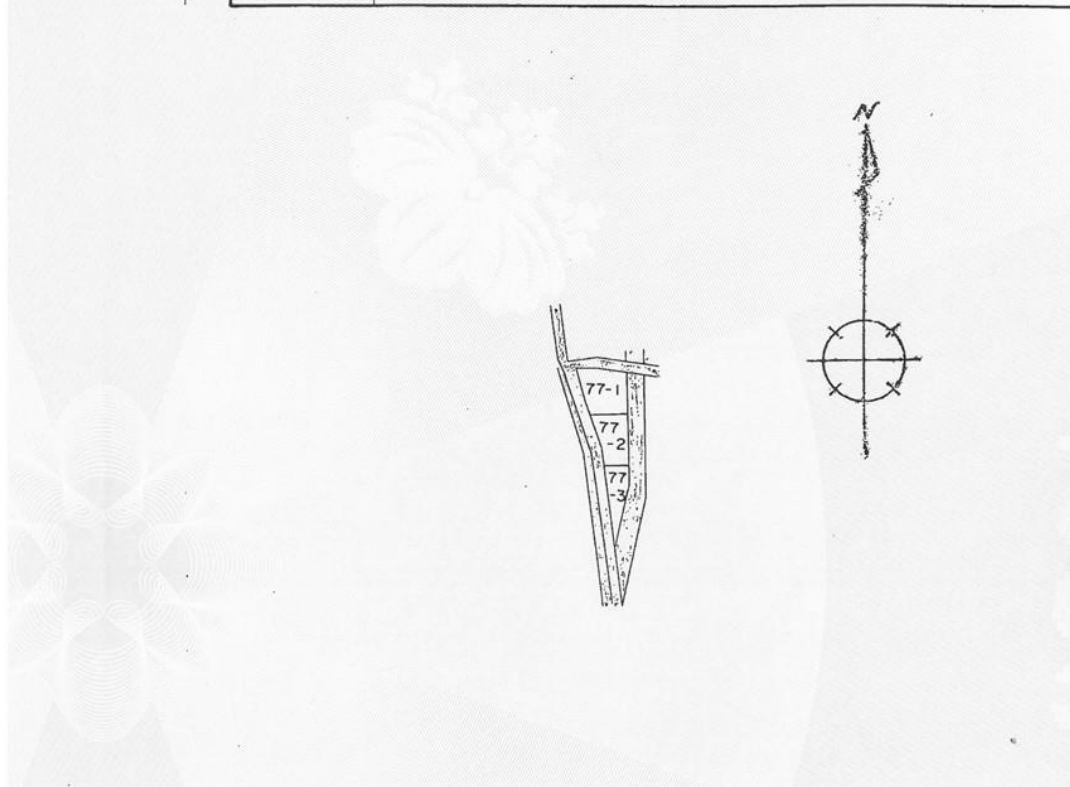
地 番

77-1, 77-2, 77-3

1/2 地積測量図

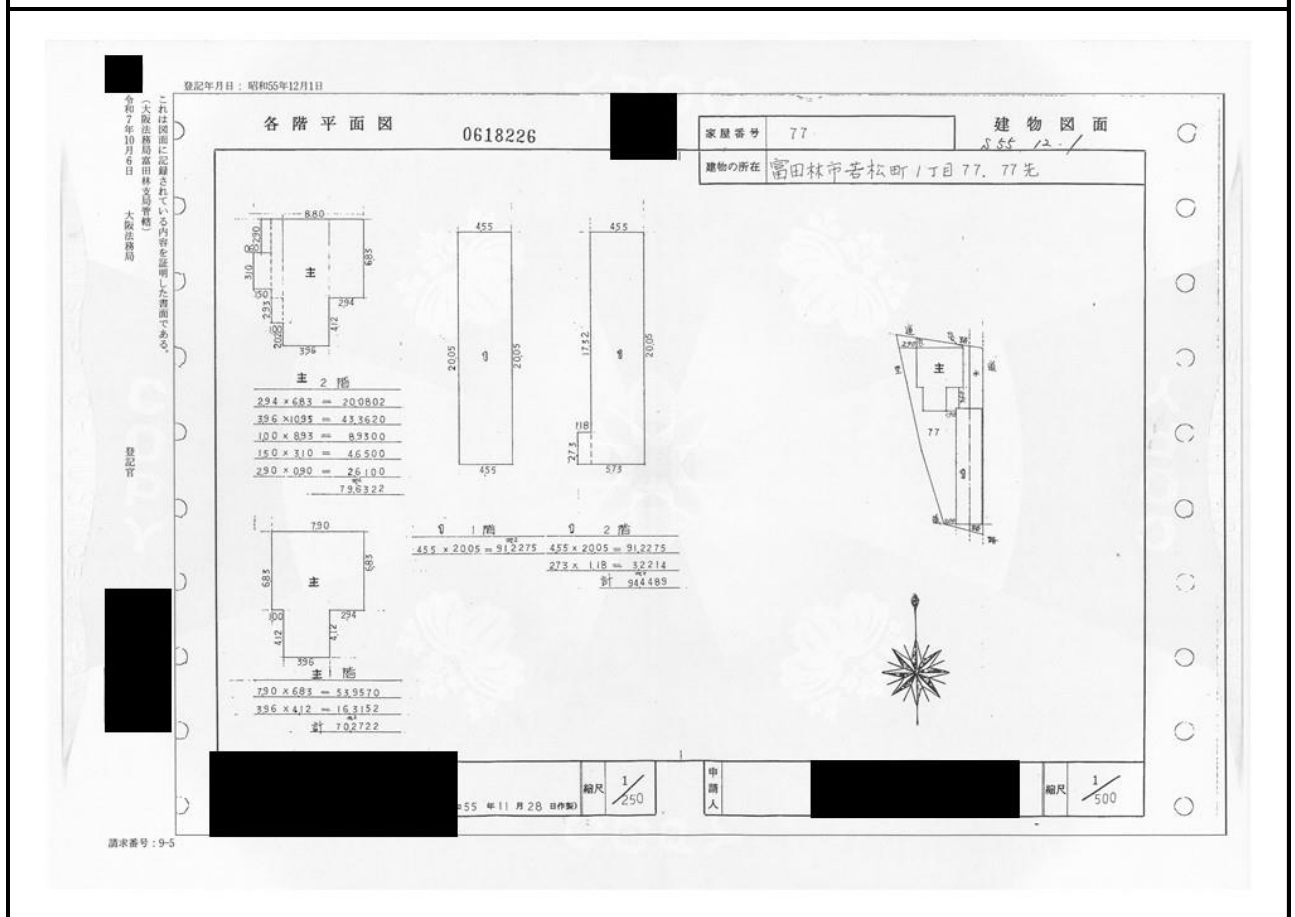
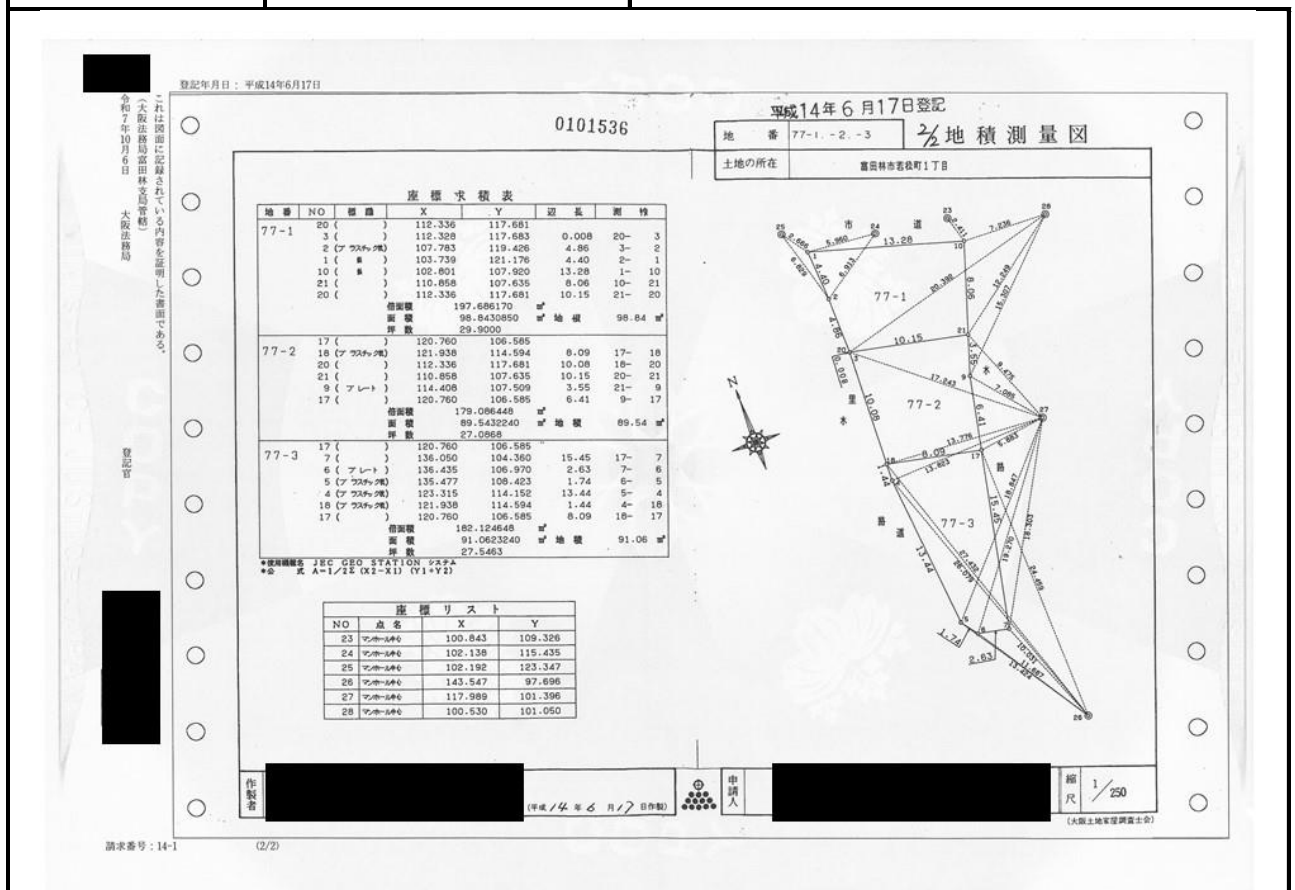
土地の所在

富田林市若松町1丁目



売却区分番号

1061-1



売却区分番号

1061-1

