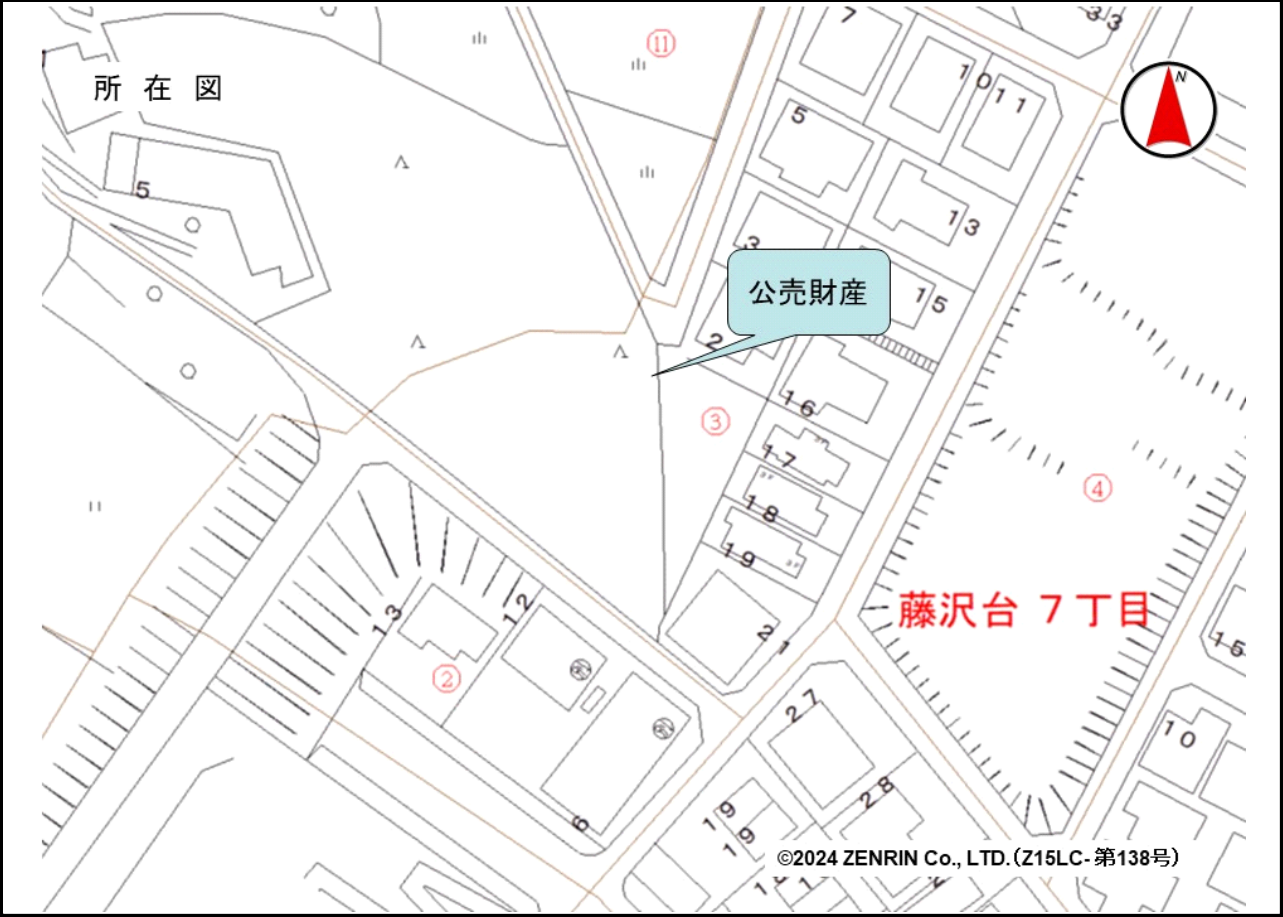


売却区分番号	1044-1		
見積価額	¥1,372,000	公売保証金	¥150,000
財産の表示	<div> <div>1 所在 大阪府富田林市藤沢台七丁目</div> <div>地番 43番1</div> <div>地目 雑種地</div> <div>地積 363 m²</div> <div>2 所在 大阪府富田林市藤沢台七丁目</div> <div>地番 43番9</div> <div>地目 雑種地</div> <div>地積 450 m²</div> </div> <p style="text-align: right;">以上登記簿による表示</p>		
公法上の規制	市街化区域 第二種中高層住居専用地域 建ぺい率 60% 容積率 200% 準防火地域 宅地造成等工事規制区域		
接道状況	公売財産は北東側で、幅員約6メートルの舗装市道「金剛北37号線」にほぼ等高に接面する。		
地盤・地勢	公売財産1及び2は2筆一体で、間口約6メートル、奥行き約24メートルの不整形な画地であり、地勢は南西向きの下り傾斜である。		
使用状況等	公売財産は、令和7年10月現在、利用されていないと見込まれ、雑草、雑木等が繁茂している。		
管理状況等	—		
特記事項	—		
住居表示等	大阪府富田林市藤沢台7丁目43番1ほか		
最寄駅等	南海電鉄 高野線 大阪狭山市駅 北東方約1.6キロメートル（道路距離）		
その他事項	公売財産の売却決定は、最高価申込者に係る入札価額をもって行います。		
留意事項	<div> 1 公売財産については、あらかじめその現況及び関係公簿等をご確認ください。 2 掲載している図面及び写真が現況と異なる場合は、現況を優先します。 3 公売財産に財産の種類又は品質に関する不適合があっても、執行機関（国）は、担保責任を負いません。 4 執行機関（国）は、公売財産の引渡義務を負わないため、使用者又は占有者に対して明渡しを求める場合や、公売財産内にある動産等の処理については買受人が行うことになります。 5 土地の境界については隣接地所有者と、接面道路（私道）の利用については道路所有者とそれぞれ協議してください。 6 土壌汚染やアスベストなどに関する専門的な調査は行っておりません。 7 権利移転及び危険負担の移転の時期は、売却決定後、買受人が買受代金を納付した時です。 </div> <p>ただし、法令等の規定により許可又は登録等を要する公売財産については、関係機関の許可又は登録等の要件を満たさなければ、権利移転の効力は生じません。</p> <div> 8 公売財産の権利移転に伴う費用は買受人の負担となります。 </div>		

売却区分番号	1044 - 1		
見積価額	¥1,372,000	公売保証金	¥150,000
	<p>9 公売を中止する場合がありますので、入札前に公売中止の有無をご確認ください。</p> <p>10 売却区分番号内に複数の財産（財産が一つで所有者を異にする場合を含む。）があるものについては、国税徴収法第89条第3項の規定に基づき、一括換価の方法により公売を行います。</p>		

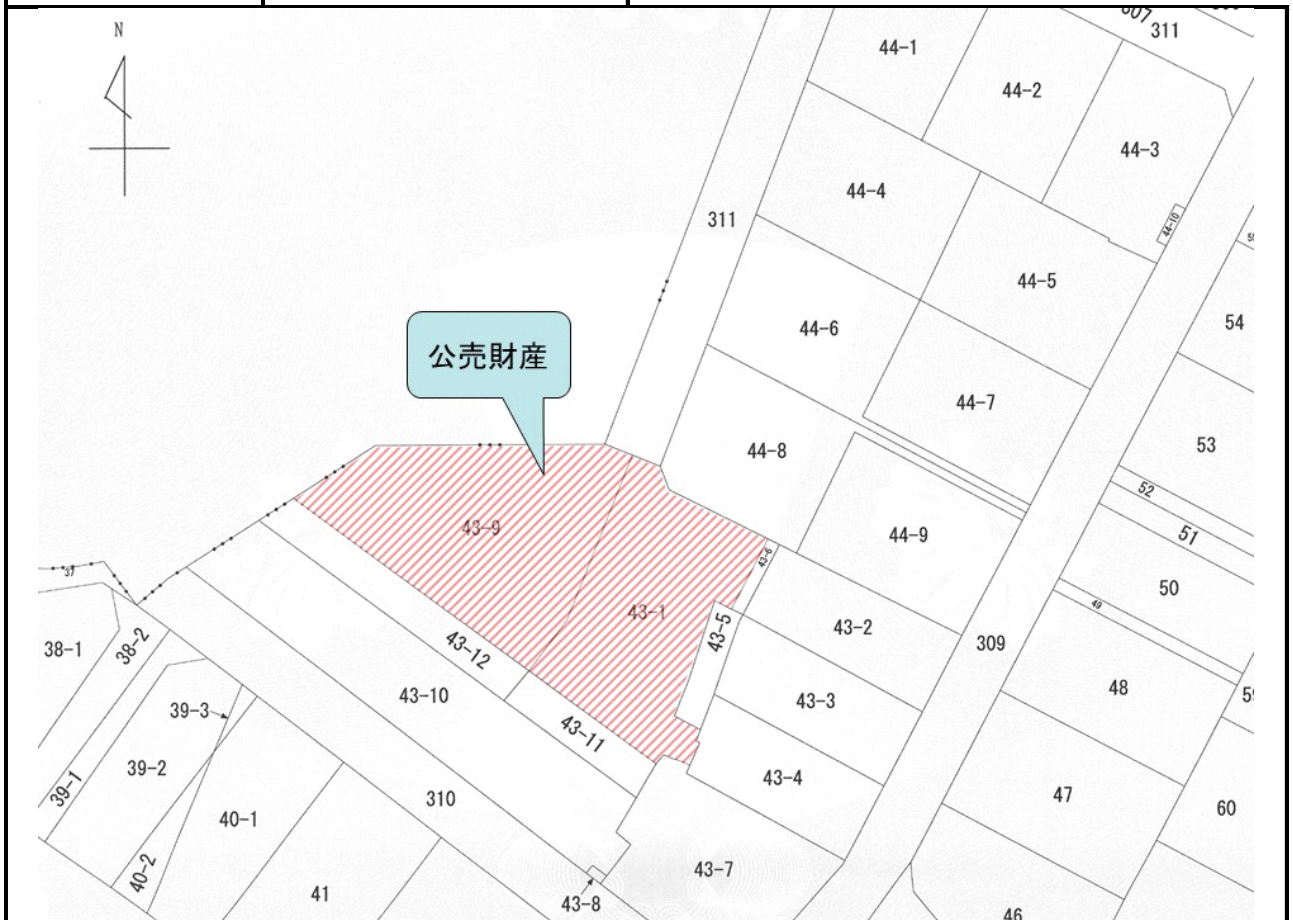
売却区分番号	1 0 4 4 - 1
--------	-------------

売却区分番号	1 0 4 4 - 1
--------	-------------



売却区分番号

1044-1



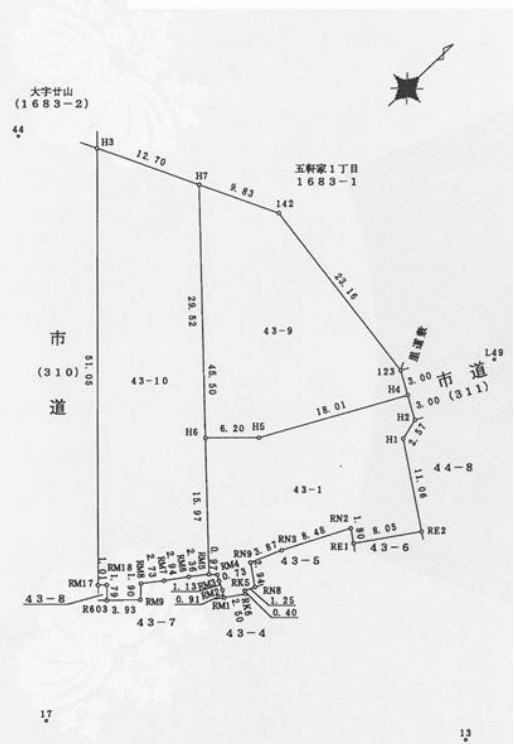
地積測量図

引用点表

境界点名	引用点名	距離	境界点名	引用点名	距離
123	13	43.841	RM2	17	25.568
142	149	11.007	RM3	17	25.917
	44	31.626	RM4	17	41.217
	149	30.347	RM5	17	26.232
H1	13	35.974	RM6	17	49.919
	149	14.095	RM7	17	25.543
H2	13	37.872	RM8	44	55.823
	149	11.650	RM9	17	23.644
H3	17	67.194	RM10	17	43.720
	44	9.208	RM11	17	21.355
H4	13	40.855	RM12	44	54.657
	149	10.927	RM13	17	19.445
	17	41.355	RM14	44	54.211
H5	44	45.006	RM15	17	17.865
	149	28.897	RM16	44	56.037
	13	46.508	RM17	17	16.959
H6	17	37.957	RM18	44	53.304
	44	41.441	RM19	17	17.353
	149	34.847	RM20	44	53.474
	17	65.122	RM21	13	28.145
H7	44	21.817	RM22	149	25.846
	149	39.944	RM23	13	30.836
R603	17	15.724	RM24	17	33.861
	44	55.232	RM25	149	33.359
RE1	13	26.439	RM26	13	30.343
	149	27.033	RM27	17	28.860
RE2	13	24.914	RM28	149	38.567
	149	21.797	RM29	13	32.523
RK5	17	27.640	RM30	17	30.125
	149	39.715	RM31	149	37.017
RK6	17	27.482			
	149	39.934			
RM1	17	25.189			
	149	42.049			

座標一覧表

測点名	X座標	Y座標	標高
13	385.756	480.154	マンホール中心
17	351.859	444.988	金属標
44	396.562	393.136	金属標
149	418.790	450.213	マンホール中心



売却区分番号

1044-1

