

売却区分番号	1079-1		
見積価額	¥2,639,000	公売保証金	¥300,000
財産の表示	<p>1 所在 兵庫県宝塚市上佐曾利字池ノ内 地番 29番1 地目 田 地積 519 m²</p> <p>2 所在 兵庫県宝塚市上佐曾利字池ノ内 地番 29番2 地目 田 地積 16 m²</p> <p>3 所在 兵庫県宝塚市上佐曾利字池ノ内 地番 31番 地目 宅地 地積 466.11 m²</p> <p>4 所在 兵庫県宝塚市上佐曾利字池ノ内 地番 32番 地目 畑 地積 109 m²</p> <p>5 所在 兵庫県宝塚市上佐曾利字池ノ内 地番 36番 地目 田 地積 79 m²</p> <p>6 所在 兵庫県宝塚市上佐曾利字池ノ内 地番 39番 地目 雑種地 地積 5.62 m²</p> <p>7 (主である建物の表示) 所在 兵庫県宝塚市上佐曾利字池ノ内 31番地 家屋番号 78番 種類 居宅 構造 木造草葺平家建 床面積 104.13 m² (附属建物の表示) 符号 1 種類 倉庫 構造 土蔵造瓦葺2階建 床面積 1階 13.22 m² 2階 13.22 m² 符号 2 種類 物置 構造 木造草葺平家建 床面積 29.75 m² 符号 3 種類 物置 構造 木造草葺平家建 床面積 19.83 m² 符号 4 種類 物置 構造 木造瓦葺平家建 床面積 26.44 m²</p>		

売却区分番号	1079-1		
見 積 価 額	¥2,639,000	公 売 保 証 金	¥300,000
	以上登記簿による表示		
公 法 上 の 規 制	市街化調整区域 建ぺい率 60% 容積率 100% 農業振興地域（農用地区域） 宅地造成等工事規制区域		
接 道 状 況	公売財産は、東側で幅員約 4.8 メートルの舗装市道「1515 号線」に、0～約 1 メートル低く接面する。		
地 盤 ・ 地 勢	公売財産 1～6 は、6 筆一体で間口約 80 メートル、奥行き約 30 メートルの不整形な画地であり、地勢はほぼ平坦である。		
使 用 状 況 等	公売財産 3 には、プレハブの倉庫が存在する。 公売財産 1 の一部及び公売財産 3 は、公売財産 7 の敷地として利用されている。 公売財産 7 は建築年月日不詳であり、令和 7 年 12 月現在、利用されていないと見込まれる。 なお、公売財産 1、2、4 及び 5 には、令和 7 年 5 月現在、宝塚市農業委員会に届出された小作人等はいない。		
管 理 状 況 等	—		
特 記 事 項	公売財産は、縄伸びしていると見込まれる。 公売財産には、未登記建物が存在しているの見込まれるが、詳細は不明である。 公売財産 3 には、滅失したと見込まれる建物登記（家屋番号 31 番）が存在する。 買受希望者は、入札期間中に入札書と併せて、「農地買受適格証明書」を提出すること。 権利移転及び危険負担の移転の時期は、農業委員会又は都道府県知事の許可若しくは届出の受理があった時とする。 公売財産には、電柱の支線が存在し、次の内容で契約されている。 土地利用料 年額 1,870 円		
住 居 表 示 等	兵庫県宝塚市上佐曽利字池ノ内 3 1 番ほか		
最 寄 駅 等	能勢電鉄 日生線 日生中央駅 北西方約 11.2 キロメートル（道路距離）		
そ の 他 事 項	公売財産の売却決定は、最高価申込者に係る入札価額をもって行います。		
留 意 事 項	1 公売財産については、あらかじめその現況及び関係公簿等をご確認ください。 2 掲載している図面及び写真が現況と異なる場合は、現況を優先します。 3 公売財産に財産の種類又は品質に関する不適合があっても、執行機関（国）は、担保責任を負いません。 4 執行機関（国）は、公売財産の引渡義務を負わないため、使用者又は占有者に対して明渡しを求める場合や、公売財産内にある動産等の処理については買受人が行うことになります。 5 土地の境界については隣接地所有者と、接面道路（私道）の利用については道路所有者とそれぞれ協議してください。 6 土壌汚染やアスベストなどに関する専門的な調査は行っておりません。 7 権利移転及び危険負担の移転の時期は、売却決定後、買受人が買受代金を納付した時です。		

売却区分番号	1079 - 1		
見積価額	¥2,639,000	公売保証金	¥300,000
	<p>ただし、法令等の規定により許可又は登録等を要する公売財産については、関係機関の許可又は登録等の要件を満たさなければ、権利移転の効力は生じません。</p> <p>8 公売財産の権利移転に伴う費用は買受人の負担となります。</p> <p>9 公売を中止する場合がありますので、入札前に公売中止の有無をご確認ください。</p> <p>10 売却区分番号内に複数の財産（財産が一つで所有者を異にする場合を含む。）があるものについては、国税徴収法第89条第3項の規定に基づき、一括換価の方法により公売を行います。</p>		

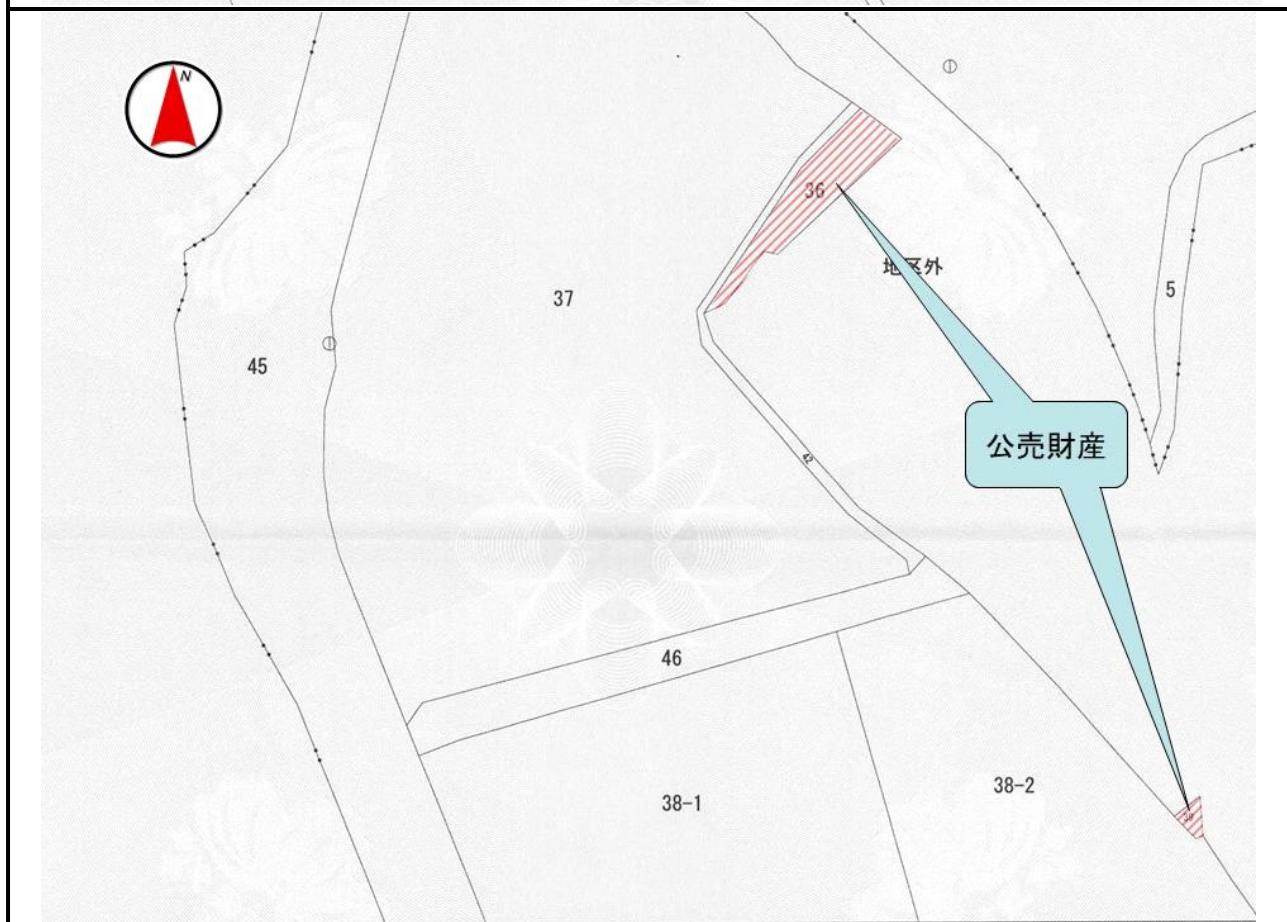
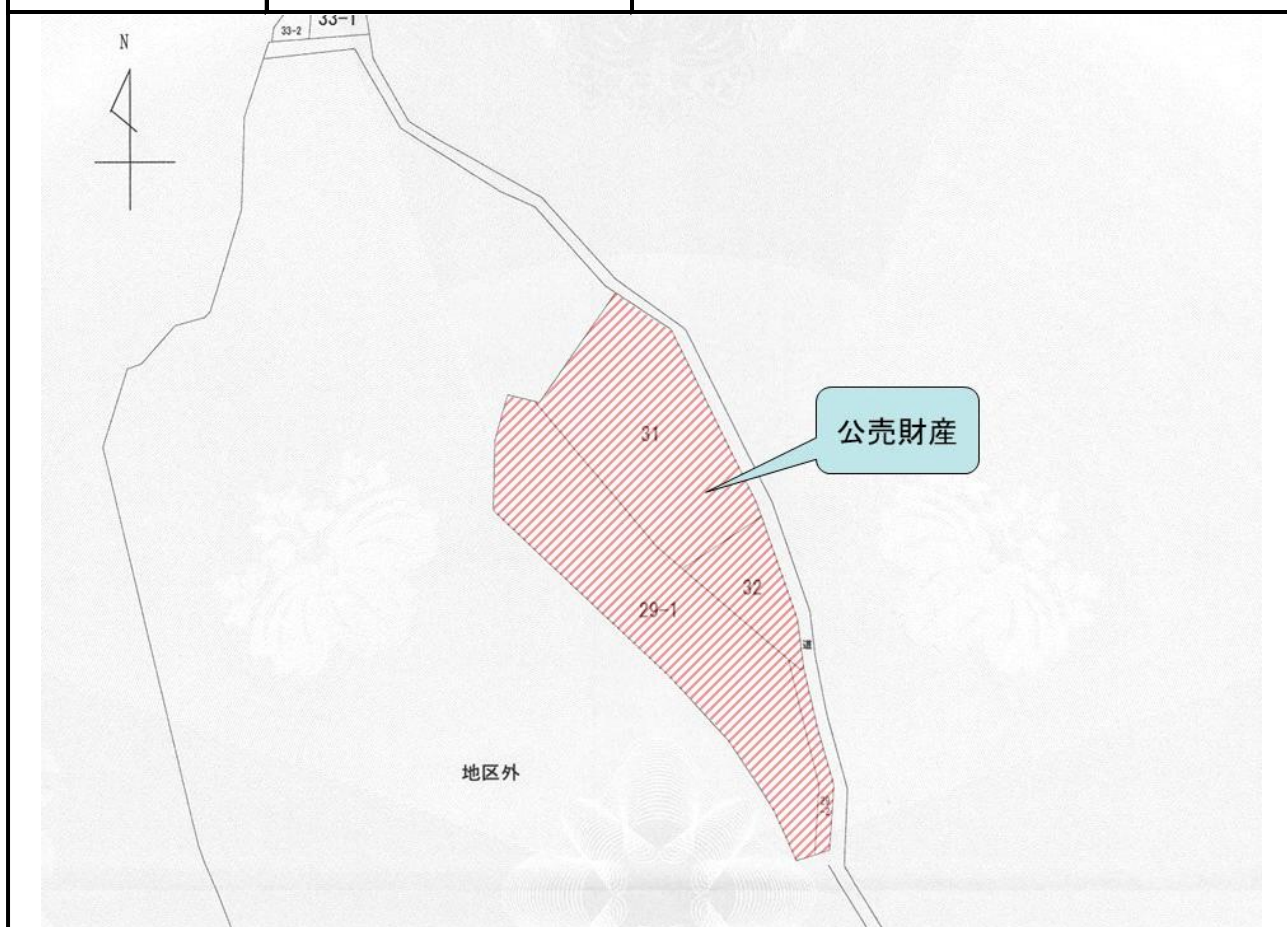
売却区分番号

1079-1



売却区分番号

1079 - 1



売却区分番号

1079-1

