

売却区分番号	1082-3		
見積価額	¥3,697,000	公売保証金	¥400,000
財産の表示	<p>1 所在 兵庫県南あわじ市山添字三宅 地番 441番8 地目 宅地 地積 104.79 m<sup>2</sup></p> <p>2 所在 兵庫県南あわじ市山添字三宅 地番 441番9 地目 宅地 地積 108.64 m<sup>2</sup></p> <p>3 所在 兵庫県南あわじ市山添字かるふと 地番 442番22 地目 宅地 地積 76.88 m<sup>2</sup></p> <p>4 所在 兵庫県南あわじ市山添字かるふと 地番 442番23 地目 宅地 地積 78.93 m<sup>2</sup></p> <p style="text-align: right;">以上登記簿による表示</p>		
公法上の規制	非線引き都市計画区域 建ぺい率 70% 容積率 200% 土砂災害警戒区域 宅地造成等工事規制区域		
接道状況	公売財産は、南東側で幅員約 4.4 メートルの舗装私道（建築基準法第 42 条第 1 項第 3 号該当）に、約 2.7 メートル高く接面する。		
地盤・地勢	公売財産は、4 筆一体で、間口約 28 メートル、奥行き約 13～15 メートルのほぼ長方形の画地であり、地勢はほぼ平坦である。		
使用状況等	公売財産は、令和 8 年 4 月現在、利用されていないと見込まれる。		
管理状況等	—		
特記事項	公売財産の南東側に、2 台分の掘込車庫が存在する。 この公売財産は、各財産の見積価額を次のとおり定めています。 公売財産 1 1,049,206 円 公売財産 2～4 2,647,794 円		
住居表示等	兵庫県南あわじ市山添字三宅 441 番 8 ほか		
最寄駅等	南あわじ市コミュニティバス（らん・らんバス） 「山添公会堂前」停留所 北西方約 700 メートル（道路距離）		
その他事項	公売財産の売却決定は、最高価申込者に係る入札価額をもって行います。		
留意事項	<p>1 公売財産については、あらかじめその現況及び関係公簿等をご確認ください。</p> <p>2 掲載している図面及び写真が現況と異なる場合は、現況を優先します。</p> <p>3 公売財産に財産の種類又は品質に関する不適合があっても、執行機関（国）は、担保責任を負いません。</p> <p>4 執行機関（国）は、公売財産の引渡義務を負わないため、使用者又は占有者に</p>		

売却区分番号	1082-3		
見積価額	¥3,697,000	公売保証金	¥400,000
	<p>対して明渡しを求める場合や、公売財産内にある動産等の処理については買受人が行うこととなります。</p> <p>5 土地の境界については隣接地所有者と、接面道路（私道）の利用については道路所有者とそれぞれ協議してください。</p> <p>6 土壌汚染やアスベストなどに関する専門的な調査は行っておりません。</p> <p>7 権利移転及び危険負担の移転の時期は、売却決定後、買受人が買受代金を納付した時です。</p> <p>ただし、法令等の規定により許可又は登録等を要する公売財産については、関係機関の許可又は登録等の要件を満たさなければ、権利移転の効力は生じません。</p> <p>8 公売財産の権利移転に伴う費用は買受人の負担となります。</p> <p>9 公売を中止する場合がありますので、入札前に公売中止の有無をご確認ください。</p> <p>10 売却区分番号内に複数の財産（財産が一つで所有者を異にする場合を含む。）があるものについては、国税徴収法第89条第3項の規定に基づき、一括換価の方法により公売を行います。</p>		



売却区分番号

1082-3



前441-2 後・新

地番 441-2  
441-7-441-10

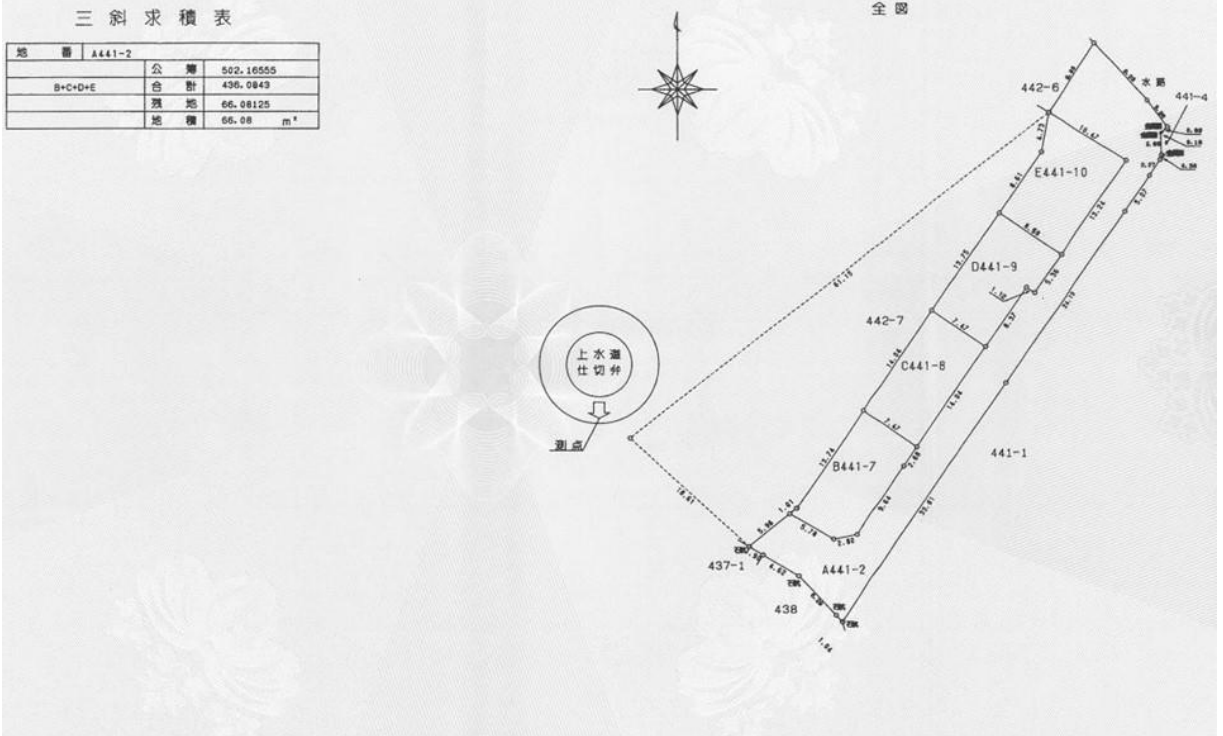
地積測量図 1/5

土地の所在 三原郡鏡野山添字三宅  
南あわじ市

三斜求積表

地番	A441-2	公積	592.16555
		合計	496.0843
		残地	66.08125
		地積	66.08 m <sup>2</sup>

全図



売却区分番号

1082-3

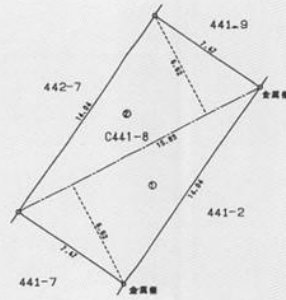
地番 441-8

地積測量図 <sup>3/5</sup>

土地の所在 三原郡緑町山添字三宅  
南あわじ市

三斜求積表

地番	C441-8		
配号	底辺	高さ	積
1	15.83	6.62	104.7946
2	15.83	6.62	104.7946
		総面積	209.5892
		面積	104.7946
		地積	104.79 m <sup>2</sup>



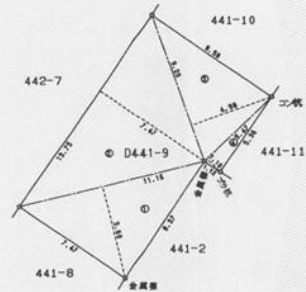
地番 441-9

地積測量図 <sup>4/5</sup>

土地の所在 三原郡緑町山添字三宅  
南あわじ市

三斜求積表

地番	D441-9		
配号	底辺	高さ	積
1	11.16	5.60	62.4960
2	13.75	7.47	102.7125
3	9.25	4.98	46.0650
4	5.47	1.10	6.0170
		総面積	217.2905
		面積	108.64525
		地積	108.64 m <sup>2</sup>



前442-7 後・新

地番 442-7  
442-21~442-24

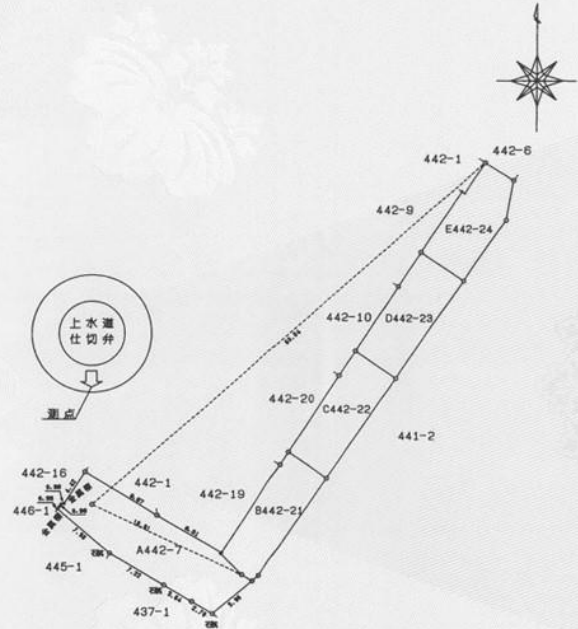
地積測量図 1/5

土地の所在 三原郡緑町山添字かろふと

南あわじ市

三斜求積表

地番	A442-7		
公積	442.110950		
B+C+D+E	302.8149		
残地	130.20605		
地積	130.20 m <sup>2</sup>		



地番 442-22

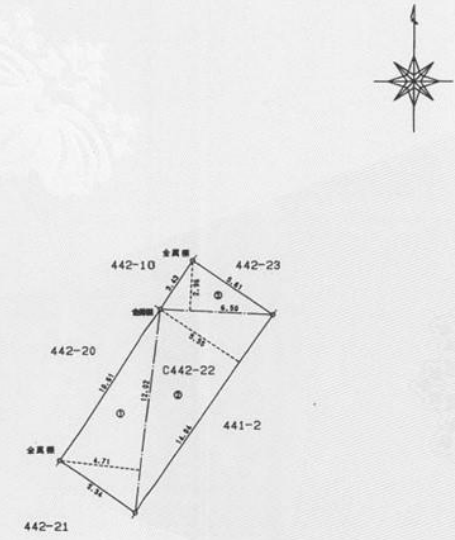
地積測量図 3/5

土地の所在 三原郡緑町山添字かろふと

南あわじ市

三斜求積表

地番	C442-22		
配号	底辺	高さ	積
1	12.02	4.71	56.6142
2	14.04	5.55	77.9220
3	6.50	2.96	19.2400
前面積			153.7762
背面積			76.8881
地積			76.88 m <sup>2</sup>



売却区分番号

1082-3

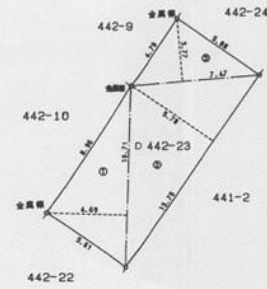
地番 442-23

地積測量図 4/5

土地の所在 三野山原字かすくと  
南あわじ市

三斜求積表

D 442-23			
地 区 号	底 辺	高 さ	積
1	10.71	4.69	50.2299
2	13.75	5.78	79.4750
3	7.47	3.77	28.1619
総面積			157.8668
割面積			78.9334
残面積			78.93 m <sup>2</sup>



売却区分番号

1082-3

