

売却区分番号	1091-1		
見積価額	¥504,000	公売保証金	¥100,000
財産の表示	<p>(一棟の建物の表示)</p> <p>所在 兵庫県神戸市兵庫区清水町 10番地3</p> <p>構造 木造瓦葺2階建</p> <p>床面積 1階 154.06 m² 2階 137.91 m²</p> <p>(専有部分の建物の表示)</p> <p>家屋番号 清水町 36番2</p> <p>種類 居宅</p> <p>構造 木造瓦葺2階建</p> <p>床面積 1階 51.23 m² 2階 43.93 m²</p> <p style="text-align: right;">以上登記簿による表示</p>		
公法上の規制	<p>市街化区域</p> <p>第一種中高層住居専用地域 建ぺい率 60% 容積率 200%</p> <p>第三種高度地区</p> <p>準防火地域</p> <p>居住誘導区域</p> <p>宅地造成等工事規制区域</p> <p>地すべり防止区域</p> <p>土砂災害警戒区域(地すべり)</p>		
接道状況	公売財産の敷地は、南東側で幅員約3メートルの舗装私道(建築基準法第42条第2項該当)に約2メートル高く接面する。		
地盤・地勢	公売財産の敷地は、間口約5.4メートル、奥行約14.1メートルのほぼ長方形の面地であり、地勢はほぼ平坦である。		
使用状況等	<p>公売財産は、建築年月日不明であり、令和8年2月現在、利用されていないと見込まれる。</p> <p>公売財産の敷地は、敷地所有者の申立てによると、次の内容で賃貸借されている。</p> <p>契約年月日 平成17年8月16日</p> <p>契約形態 書面</p> <p>使用形態 賃貸借</p> <p>契約期間 平成16年8月1日から平成36年7月31日(更新中)</p> <p>賃料 月額15,000円</p> <p>保証金等 なし</p> <p>なお、名義変更条件については、敷地所有者の申立てによると次のとおりである。</p> <p>名義変更料 800,000円</p> <p>新規賃料 月額20,000円</p>		
管理状況等	—		
特記事項	消費税法施行令第70条の12第5項の規定に基づき、買受人の求めに応じて、大阪国税局が適格請求書を交付します。		

売却区分番号	1091-1		
見積価額	¥504,000	公売保証金	¥100,000
	課税資産の価額が占める割合 13.03% 事業専用割合 100%		
住居表示等	兵庫県神戸市兵庫区清水町3番3号		
最寄駅等	神戸電鉄 有馬線 長田駅 北東方約1キロメートル（道路距離）		
その他事項	公売財産の売却決定は、最高価申込者に係る入札価額をもって行います。		
留意事項	<ol style="list-style-type: none"> 1 公売財産については、あらかじめその現況及び関係公簿等をご確認ください。 2 掲載している図面及び写真が現況と異なる場合は、現況を優先します。 3 公売財産に財産の種類又は品質に関する不適合があっても、執行機関（国）は、担保責任を負いません。 4 執行機関（国）は、公売財産の引渡義務を負わないため、使用者又は占有者に対して明渡しを求める場合や、公売財産内にある動産等の処理については買受人が行うことになります。 5 土地の境界については隣接地所有者と、接面道路（私道）の利用については道路所有者とそれぞれ協議してください。 6 土壌汚染やアスベストなどに関する専門的な調査は行っておりません。 7 権利移転及び危険負担の移転の時期は、売却決定後、買受人が買受代金を納付した時です。 ただし、法令等の規定により許可又は登録等を要する公売財産については、関係機関の許可又は登録等の要件を満たさなければ、権利移転の効力は生じません。 8 公売財産の権利移転に伴う費用は買受人の負担となります。 9 公売を中止する場合がありますので、入札前に公売中止の有無をご確認ください。 10 売却区分番号内に複数の財産（財産が一つで所有者を異にする場合を含む。）があるものについては、国税徴収法第89条第3項の規定に基づき、一括換価の方法により公売を行います。 		

売却区分番号

1091-1



売却区分番号

1091-1



各階平面図

建物図面

家屋番号 清水町 36-2-31-8, 10-3-6 *1/12.6.10*

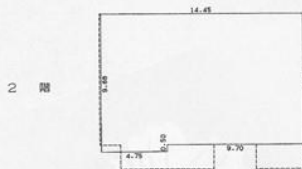
建物の所在 神戸市兵庫区清水町10番地3

一棟建物各階平面図



求積表

9.38 × 14.55 =	136.4790
1.75 × 3.35 =	5.8625
1.75 × 6.70 =	11.7250
合計	154.0665
床面積	154.06 m ²

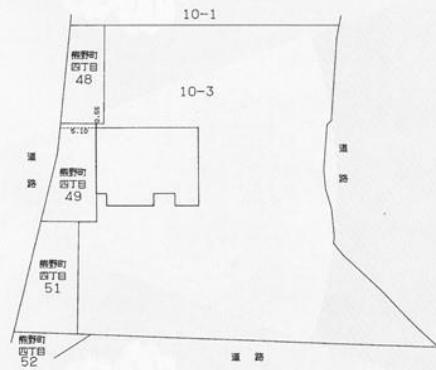


求積表

9.38 × 14.45 =	135.5410
0.50 × 4.75 =	2.3750
合計	137.9160
床面積	137.91 m ²



一棟建物図面



作製者

縮尺 1/250

申請人

縮尺 1/500

322744

