

売却区分番号	1096-1		
見積価額	¥7,925,000	公売保証金	¥800,000
財産の表示	<p>1 所在 大阪府枚方市村野高見台 地番 2140番7 地目 宅地 地積 264.47 m²</p> <p>2 所在 大阪府枚方市村野高見台 2140番地7 家屋番号 2140番7 種類 工場 構造 鉄骨造スレート葺2階建 床面積 1階 154.34 m² 2階 20.79 m²</p> <p style="text-align: right;">以上登記簿による表示</p>		
公法上の規制	<p>市街化区域 工業専用地域 建ぺい率 60% 容積率 200%</p> <p>宅地造成等工事規制区域 周知の埋蔵文化財包蔵地「星丘遺跡」</p>		
接道状況	公売財産1は、北側及び東側で幅員約6.8メートルの舗装私道（建築基準法第42条第1項第5号）にほぼ等高に接面する。		
地盤・地勢	公売財産1は、間口約12.5メートル、奥行き約14.1メートルのほぼ台形状の面地であり、地勢は北西向きの下り傾斜である。		
使用状況等	<p>公売財産1は、公売財産2の敷地として利用されている。</p> <p>公売財産2は、昭和61年3月頃の建築であり、令和8年2月現在、公売財産所有者及び第三者にクリーニング工場として利用されており、公売財産所有者の申立てによると、第三者の利用権原は使用貸借である。</p>		
管理状況等	—		
特記事項	<p>公売財産2には、未登記の増築部分が存在する。</p> <p>公売財産2は、建ぺい率を超過していると見込まれる。</p>		
住居表示等	大阪府枚方市村野高見台9番80号		
最寄駅等	京阪電鉄 交野線 星ヶ丘駅 東方約1.5キロメートル（道路距離）		
その他事項	公売財産の売却決定は、最高価申込者に係る入札価額をもって行います。		
留意事項	<p>1 公売財産については、あらかじめその現況及び関係公簿等をご確認ください。</p> <p>2 掲載している図面及び写真が現況と異なる場合は、現況を優先します。</p> <p>3 公売財産に財産の種類又は品質に関する不適合があっても、執行機関（国）は、担保責任を負いません。</p> <p>4 執行機関（国）は、公売財産の引渡義務を負わないため、使用者又は占有者に対して明渡しを求める場合や、公売財産内にある動産等の処理については買受人が行うことになります。</p> <p>5 土地の境界については隣接地所有者と、接面道路（私道）の利用については道路所有者とそれぞれ協議してください。</p> <p>6 土壌汚染やアスベストなどに関する専門的な調査は行っておりません。</p>		

売却区分番号	1096 - 1		
見積価額	¥7,925,000	公売保証金	¥800,000
	<p>7 権利移転及び危険負担の移転の時期は、売却決定後、買受人が買受代金を納付した時です。</p> <p>ただし、法令等の規定により許可又は登録等を要する公売財産については、関係機関の許可又は登録等の要件を満たさなければ、権利移転の効力は生じません。</p> <p>8 公売財産の権利移転に伴う費用は買受人の負担となります。</p> <p>9 公売を中止する場合がありますので、入札前に公売中止の有無をご確認ください。</p> <p>10 売却区分番号内に複数の財産（財産が一つで所有者を異にする場合を含む。）があるものについては、国税徴収法第89条第3項の規定に基づき、一括換価の方法により公売を行います。</p>		

売却区分番号

1096-1

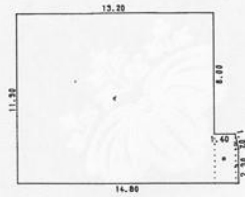
各階平面図

家屋番号 2140-7

建物図面
各階平面図

建物の所在 板万市 村野高見台 2140-7

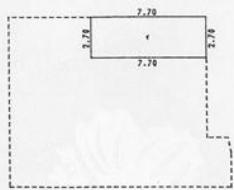
1階



求積表

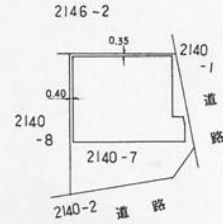
イ	11.30 X	13.20	=	149.1600
ロ	3.30 X	1.40	=	4.6200
ハ	2.30 X	0.20	=	0.4600
ニ	0.20 X	1.00/2	=	0.1000
合 計				154.3400
外濶積				154.34 m ²

2階



求積表

イ	7.70 X	2.70	=	20.7900
外濶積				20.79 m ²



作製者

申請人

