

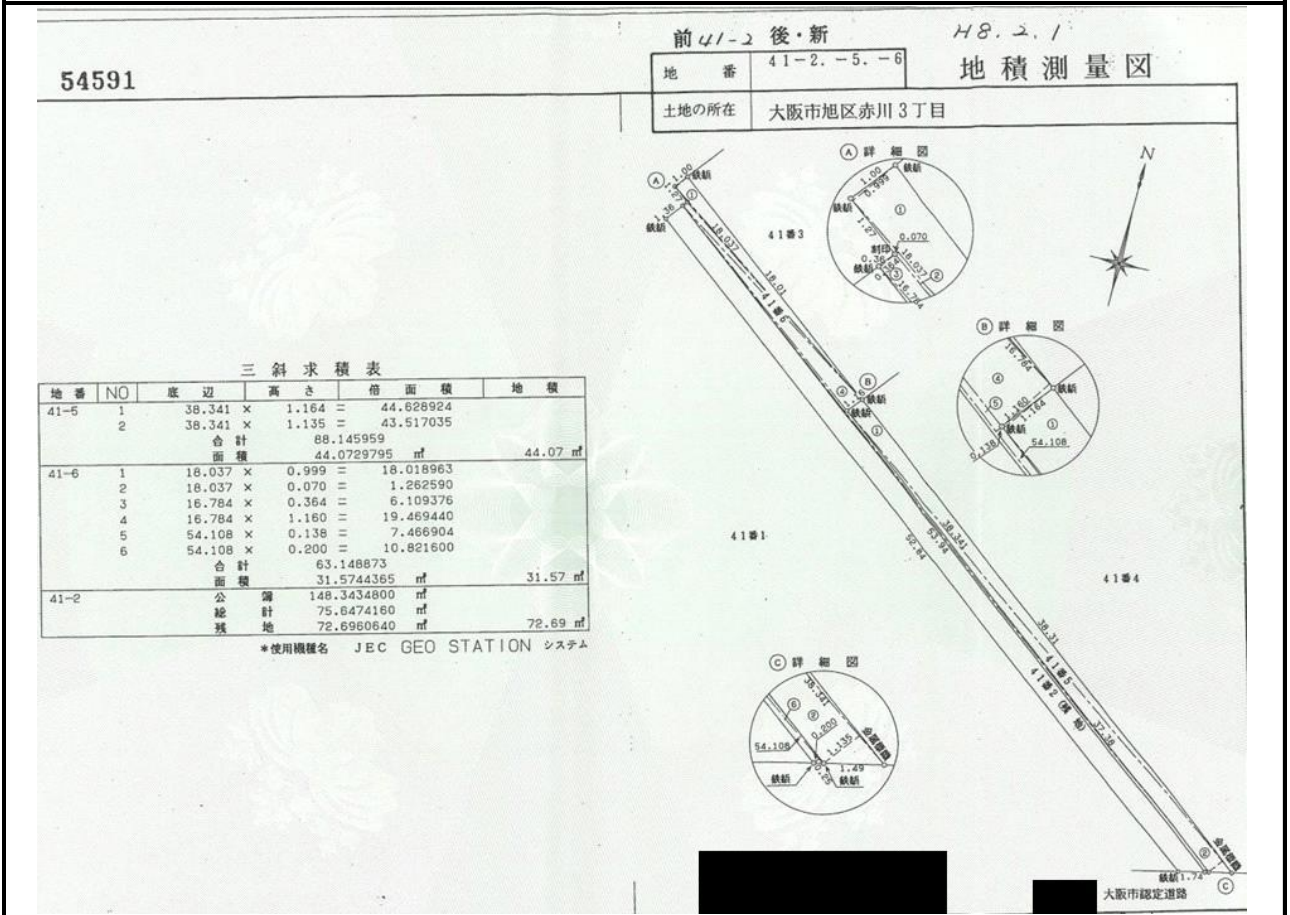
売却区分番号	1098-1		
見積価額	¥10,080,000	公売保証金	¥1,100,000
財産の表示	<p>1 所在 大阪府大阪市旭区赤川三丁目 地番 41番6 地目 公衆用道路 地積 31 m<sup>2</sup> 持分 5分の1</p> <p>2 所在 大阪府大阪市旭区赤川三丁目 地番 41番37 地目 宅地 地積 43.98 m<sup>2</sup></p> <p>3 所在 大阪府大阪市旭区赤川三丁目 41番地37 家屋番号 41番37 種類 居宅 構造 木・鉄筋コンクリート造スレート葺3階建 床面積 1階 32.67 m<sup>2</sup> 2階 31.18 m<sup>2</sup> 3階 32.67 m<sup>2</sup></p> <p style="text-align: right;">以上登記簿による表示</p>		
公法上の規制	市街化区域 近隣商業地域 建ぺい率 80% 容積率 300% 準防火地域 宅地造成等工事規制区域		
接道状況	公売財産2は、南西側で幅員約2.2メートルの舗装私道（建築基準法第42条第2項該当）にほぼ等高に接面する。		
地盤・地勢	公売財産2は、間口約3.5メートル、奥行き約12.6メートルのほぼ長形状の画地であり、地勢はほぼ平坦である。		
使用状況等	公売財産1は、私道として利用されていると見込まれる。 公売財産2は、公売財産3の敷地として利用されている。 公売財産3は、平成8年10月頃の建築であり、令和8年3月現在、利用されていないと見込まれる。		
管理状況等	—		
特記事項	公売財産1は、持分5分の1である。 公売財産2には、電柱が存在し、次の内容で契約されている。 土地利用料 年額1,500円		
住居表示等	大阪府大阪市旭区赤川三丁目9番23号		
最寄駅等	JR（西日本）おおさか東線 城北公園通駅 北方約460メートル（道路距離）		
その他事項	公売財産の売却決定は、最高価申込者に係る入札価額をもって行います。		
留意事項	1 公売財産については、あらかじめその現況及び関係公簿等をご確認ください。 2 掲載している図面及び写真が現況と異なる場合は、現況を優先します。 3 公売財産に財産の種類又は品質に関する不適合があっても、執行機関（国）は、		

売却区分番号	1098-1		
見積価額	¥10,080,000	公売保証金	¥1,100,000
	<p>担保責任を負いません。</p> <p>4 執行機関（国）は、公売財産の引渡義務を負わないため、使用者又は占有者に対して明渡しを求める場合や、公売財産内にある動産等の処理については買受人が行うこととなります。</p> <p>5 土地の境界については隣接地所有者と、接面道路（私道）の利用については道路所有者とそれぞれ協議してください。</p> <p>6 土壌汚染やアスベストなどに関する専門的な調査は行っておりません。</p> <p>7 権利移転及び危険負担の移転の時期は、売却決定後、買受人が買受代金を納付した時です。</p> <p>ただし、法令等の規定により許可又は登録等を要する公売財産については、関係機関の許可又は登録等の要件を満たさなければ、権利移転の効力は生じません。</p> <p>8 公売財産の権利移転に伴う費用は買受人の負担となります。</p> <p>9 公売を中止する場合がありますので、入札前に公売中止の有無をご確認ください。</p> <p>10 売却区分番号内に複数の財産（財産が一つで所有者を異にする場合を含む。）があるものについては、国税徴収法第89条第3項の規定に基づき、一括換価の方法により公売を行います。</p>		



売却区分番号

1098-1



売却区分番号

1098-1

54600

前41-3 後・新

18.7.31

地番 41-3, -35 ~ -38

地積測量図

土地の所在 大阪市旭区赤川3丁目41番3

求積表

地番 ② 41-35			
符号	底辺	高さ	倍面積
イ	13.046	3.376	44.043296
ロ	13.046	3.374	44.017204
合計			88.060500
合計面積			44.030250
地積			44.03 m <sup>2</sup>

地番 ③ 41-36			
符号	底辺	高さ	倍面積
イ	13.038	3.375	44.003250
ロ	13.038	3.374	43.990212
合計			87.993462
合計面積			43.996731
地積			43.99 m <sup>2</sup>

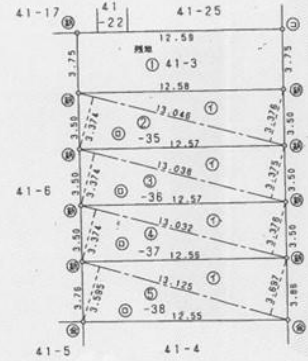
地番 ④ 41-37			
符号	底辺	高さ	倍面積
イ	13.032	3.376	43.998032
ロ	13.032	3.374	43.969968
合計			87.968000
合計面積			43.983000
地積			43.98 m <sup>2</sup>

地番 ⑤ 41-38			
符号	底辺	高さ	倍面積
イ	13.125	3.697	48.523125
ロ	13.125	3.595	47.184375
合計			95.707500
合計面積			47.853750
地積			47.85 m <sup>2</sup>

合計面積 179.86373 m<sup>2</sup>

地番	① 41-3	合計面積	残地
公簿	227.0310755	179.86373	47.16735
		地積	47.16 m <sup>2</sup>

地番	面積
① 41-3	47.16735 m <sup>2</sup>
② 41-35	44.030250 m <sup>2</sup>
③ 41-36	43.996731 m <sup>2</sup>
④ 41-37	43.983000 m <sup>2</sup>
⑤ 41-38	47.853750 m <sup>2</sup>



境界点	境界線の種類
◎	鉄
⊙	金属標
⊚	コンクリート杭

004238

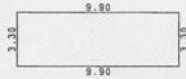
各階平面図

家屋番号 41番37

建物図面  
各階平面図

建物の所在 大阪市旭区赤川3丁目41番地37

1. 3階同型

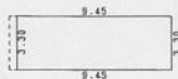


求積表

9.90 × 3.30 = 32.6700

床面積 32.67 m<sup>2</sup>

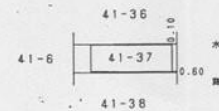
2 階



求積表

9.45 × 3.30 = 31.1850

床面積 31.18 m<sup>2</sup>



売却区分番号

1098-1

