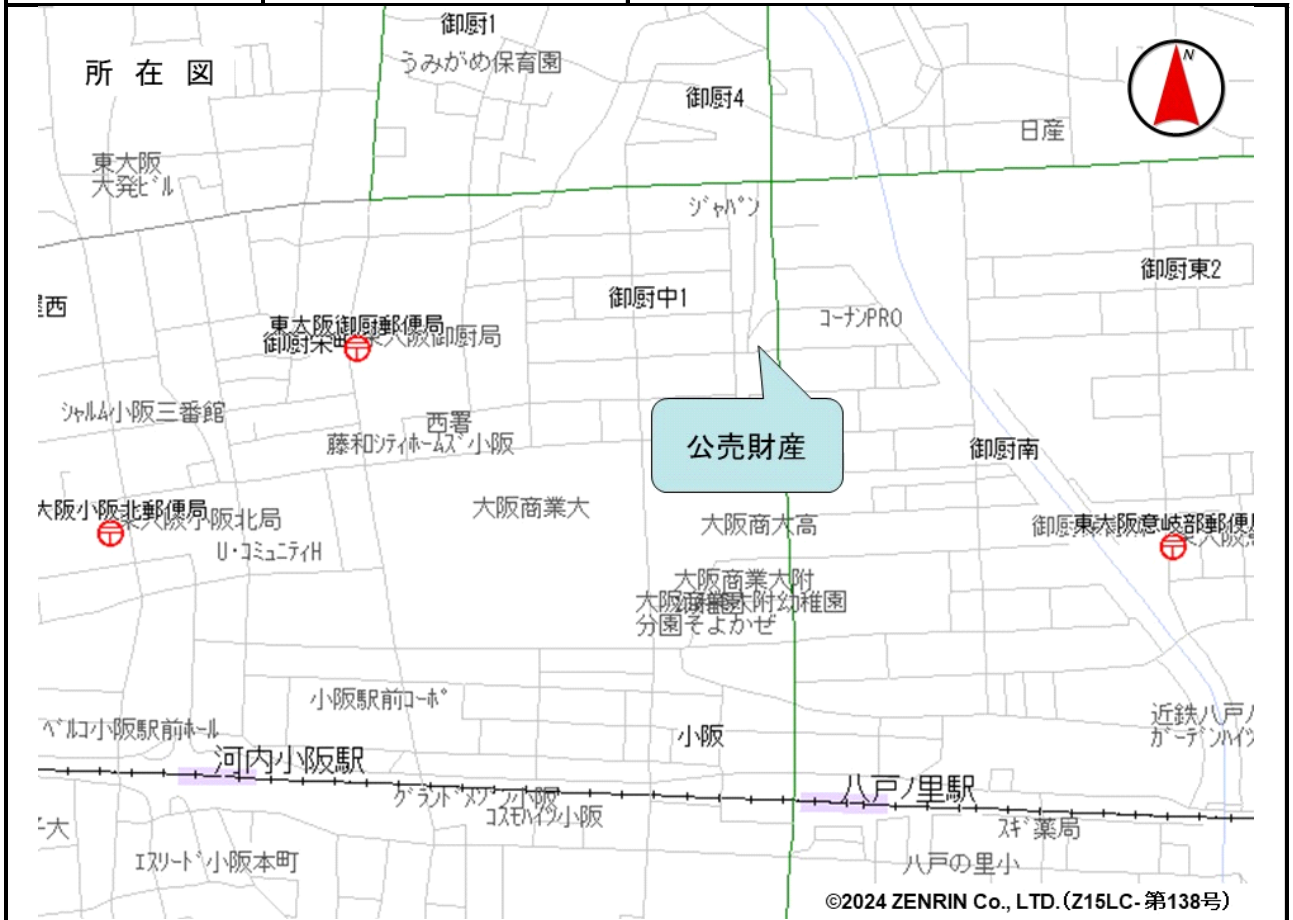


売却区分番号	1107-1		
見積価額	¥13,678,000	公売保証金	¥1,400,000
財産の表示	<p>1 所在 大阪府東大阪市御厨中一丁目 地番 504番11 地目 宅地 地積 54.78 m²</p> <p>2 所在 大阪府東大阪市御厨中一丁目 504番地11 家屋番号 504番11 種類 居宅 構造 木造合金メッキ鋼板ぶき3階建 床面積 1階 25.11 m² 2階 38.47 m² 3階 36.45 m²</p> <p style="text-align: right;">以上登記簿による表示</p>		
公法上の規制	市街化区域 近隣商業地域 建ぺい率 80% 容積率 300% 準防火地域 宅地造成等工事規制区域 居住誘導区域（立地適正化計画）		
接道状況	公売財産1は、南側で幅員約4.5メートルの舗装市道「意岐部中54号線」（建築基準法第42条第1項第5号該当）にほぼ等高に接面する。		
地盤・地勢	公売財産1は、間口約5.1メートル、奥行き約10.7メートルのほぼ長形状の画地であり、地勢はほぼ平坦である。		
使用状況等	公売財産1は、公売財産2の敷地として利用されている。 公売財産2は、平成24年7月頃の建築であり、令和8年3月現在、公売財産所有者に居宅として利用されている。		
管理状況等	—		
特記事項	—		
住居表示等	大阪府東大阪市御厨中1丁目18番40号		
最寄駅等	近畿日本鉄道 奈良線 八戸ノ里駅 北方約600メートル（道路距離）		
その他事項	公売財産の売却決定は、最高価申込者に係る入札価額をもって行います。		
留意事項	<p>1 公売財産については、あらかじめその現況及び関係公簿等をご確認ください。</p> <p>2 掲載している図面及び写真が現況と異なる場合は、現況を優先します。</p> <p>3 公売財産に財産の種類又は品質に関する不適合があっても、執行機関（国）は、担保責任を負いません。</p> <p>4 執行機関（国）は、公売財産の引渡義務を負わないため、使用者又は占有者に対して明渡しを求める場合や、公売財産内にある動産等の処理については買受人が行うことになります。</p> <p>5 土地の境界については隣接地所有者と、接面道路（私道）の利用については道路所有者とそれぞれ協議してください。</p> <p>6 土壌汚染やアスベストなどに関する専門的な調査は行っておりません。</p>		

売却区分番号	1107-1		
見積価額	¥13,678,000	公売保証金	¥1,400,000
	<p>7 権利移転及び危険負担の移転の時期は、売却決定後、買受人が買受代金を納付した時です。</p> <p>ただし、法令等の規定により許可又は登録等を要する公売財産については、関係機関の許可又は登録等の要件を満たさなければ、権利移転の効力は生じません。</p> <p>8 公売財産の権利移転に伴う費用は買受人の負担となります。</p> <p>9 公売を中止する場合がありますので、入札前に公売中止の有無をご確認ください。</p> <p>10 売却区分番号内に複数の財産（財産が一つで所有者を異にする場合を含む。）があるものについては、国税徴収法第89条第3項の規定に基づき、一括換価の方法により公売を行います。</p>		

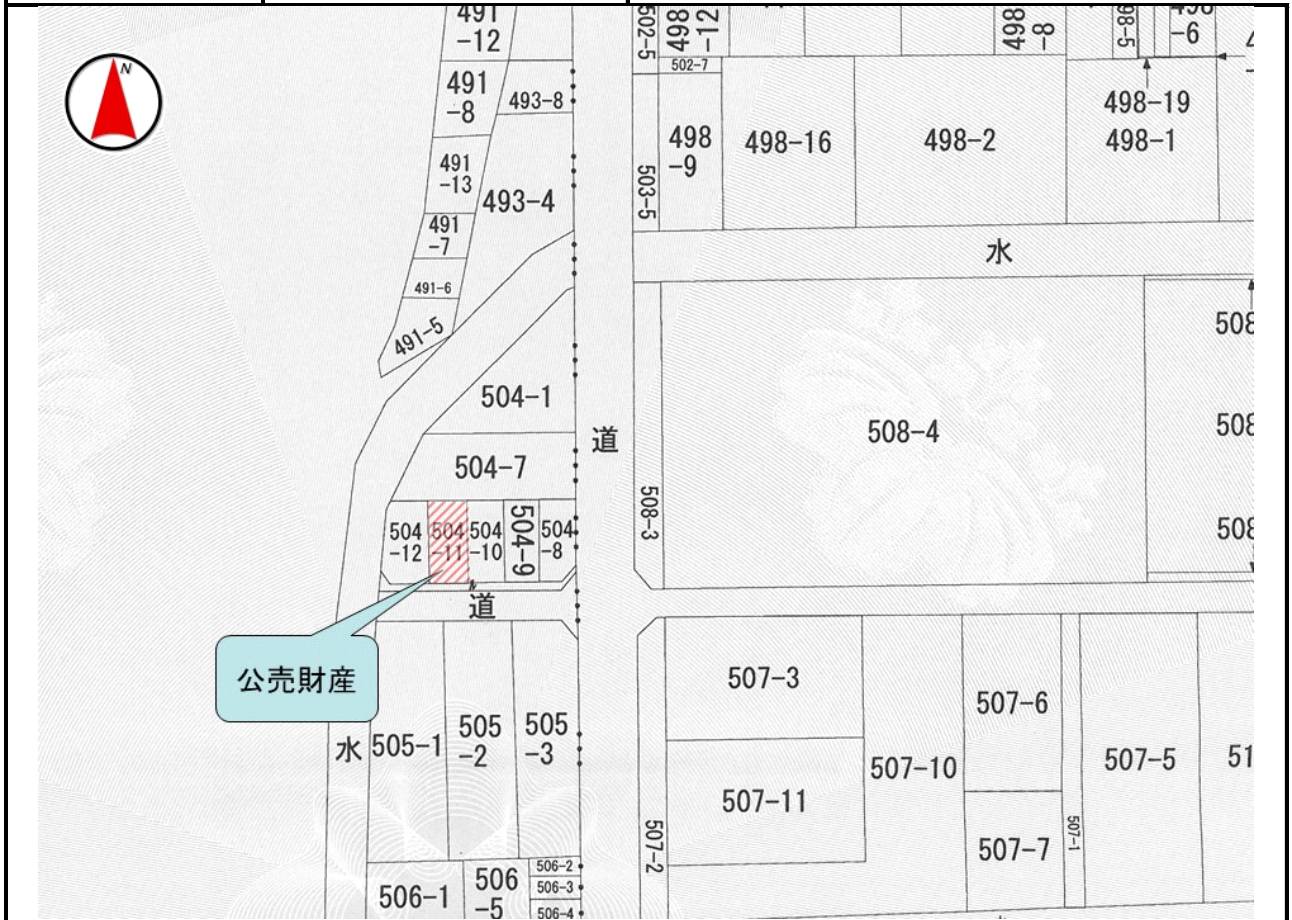
売却区分番号

1107-1



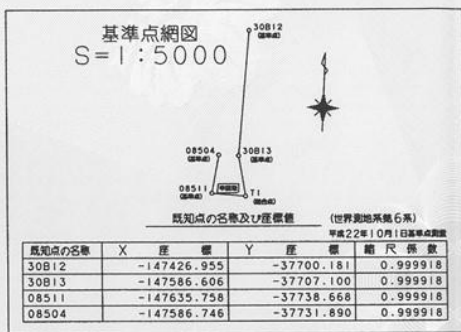
売却区分番号

1107-1



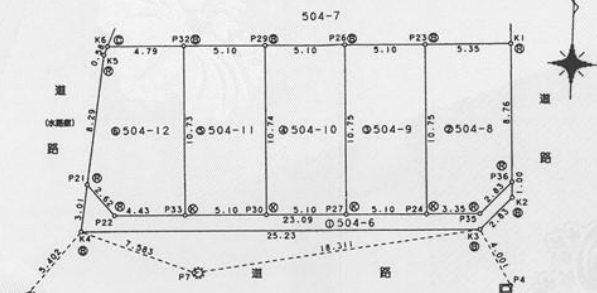
地積測量図

地番 504-6, 504-8
ないし504-12
土地の所在 東大阪市御厨中一丁目



座標一覧表

測点名	X 座標	Y 座標
T1	-147637.611	-37696.278



参照点表

P4	鉄	X座標	-147637.418
		Y座標	-37704.940
P7	マンネール井 西蔵ポンプ田	X座標	-147637.475
		Y座標	-37724.928
P8	鉄	X座標	-147639.426
		Y座標	-37735.517

注記一覧

◎	プレート
⊙	鉄
⊚	鋼釘
⊛	コンクリート杭

売却区分番号

1107-1

地番 504-6, 504-8
ないし504-12

地積測量図

土地の所在 東大阪市御厨中一丁目

座標求積表

地番	◎ 504-11			
測点	X _n	Y _n	(X _{n+1} - X _{n-1})	Y _n
P33	-147633.872	-37725.636	395213.762736	
P30	-147633.623	-37720.541	-414209.260721	
P29	-147622.891	-37721.048	-395165.698848	
P32	-147623.147	-37726.142	414270.765302	
				合 計
				面積
				54.7842345
				地積
				54.78 ㎡

地番	◎ 504-12			
測点	X _n	Y _n	(X _{n+1} - X _{n-1})	Y _n
P21	-147632.194	-37731.887	383205.044372	
P22	-147634.089	-37730.070	63311.057460	
P33	-147633.872	-37725.636	-412793.909112	
P32	-147623.147	-37726.142	-395558.598870	
K6	-147623.387	-37730.933	29656.513338	
K5	-147623.933	-37731.135	332298.105945	
				合 計
				面積
				118.213133
				面積
				59.1065665
				地積
				59.10 ㎡

合 計 308.3279630

地番	◎ 504-6			
測点	X _n	Y _n	(X _{n+1} - X _{n-1})	Y _n
P21	-147632.194	-37731.887	41656.003248	
K4	-147635.193	-37732.160	66710.458880	
K3	-147633.962	-37706.957	-125413.338982	
K2	-147631.867	-37705.053	-116697.139035	
P36	-147630.867	-37705.101	41287.085595	
P35	-147632.962	-37707.004	121491.966888	
P22	-147634.089	-37730.070	-28976.693760	
				合 計
				面積
				58.342834
				面積
				29.1714170
				地積
				29.17 ㎡

地番	◎ 504-8			
測点	X _n	Y _n	(X _{n+1} - X _{n-1})	Y _n
P24	-147633.126	-37710.351	399050.934282	
P35	-147632.962	-37707.004	-85180.122036	
P36	-147630.867	-37705.101	-409100.345850	
K1	-147622.112	-37705.514	-320006.697318	
P23	-147622.380	-37710.859	415347.401026	
				合 計
				面積
				111.170104
				面積
				55.5850520
				地積
				55.58 ㎡

地番	◎ 504-9			
測点	X _n	Y _n	(X _{n+1} - X _{n-1})	Y _n
P27	-147633.375	-37715.446	395635.028540	
P24	-147633.126	-37710.351	-414625.309245	
P23	-147622.380	-37710.859	-395586.910910	
P26	-147622.636	-37715.953	414686.903235	
				合 計
				面積
				109.711620
				面積
				54.8558100
				地積
				54.85 ㎡

地番	◎ 504-10			
測点	X _n	Y _n	(X _{n+1} - X _{n-1})	Y _n
P30	-147633.623	-37720.541	395462.151844	
P27	-147633.375	-37715.446	-414379.605202	
P26	-147622.636	-37715.953	-395414.051252	
P29	-147622.891	-37721.048	414441.154376	
				合 計
				面積
				109.649766
				面積
				54.8248830
				地積
				54.82 ㎡

: 平成24年8月24日

各階平面図

家屋番号 504-11

建物図面
各階平面図

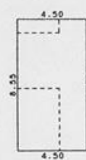
建物の所在 東大阪市御厨中一丁目504番地11

1 階



求 積 数	
3.60 × 2.70 =	9.7200
8.55 × 1.80 =	15.3900
合 計	25.1100
床面積	25.11 ㎡

2 階

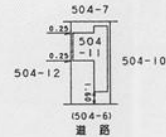


求 積 数	
8.55 × 4.50 =	38.4750
合 計	38.4750
床面積	38.47 ㎡

3 階



求 積 数	
7.65 × 2.25 =	17.2125
8.55 × 2.25 =	19.2375
合 計	36.4500
床面積	36.45 ㎡



売却区分番号

1107-1

