

売却区分番号	439-2		
見積価額	¥3,859,000	公売保証金	¥400,000
財産の表示	<p>1 所在 滋賀県米原市岩脇字神尾田 地番 320番17 地目 宅地 地積 120.59 m²</p> <p>2 所在 滋賀県米原市岩脇字フトンボ 地番 300番54 地目 宅地 地積 36.54 m²</p> <p>3 所在 滋賀県米原市岩脇字神尾田 320番地17 滋賀県米原市岩脇字フトンボ 300番地54 家屋番号 320番17 種類 居宅 構造 軽量鉄骨造スレート葺2階建 床面積 1階 49.87 m² 2階 48.84 m²</p> <p style="text-align: right;">以上登記簿による表示</p>		
公法上の規制	市街化区域 第一種中高層住居専用地域 建ぺい率 60% 容積率 200% 宅地造成等工事規制区域 土砂災害警戒区域		
接道状況	公売財産は、北西側で幅員約8メートルの舗装市道「さくらが丘2号線」に0～約0.5メートル高く、北東側で幅員約7メートルの舗装市道「さくらが丘4号線」に約0.3～0.5メートル高く、それぞれ接面する。		
地盤・地勢	公売財産1及び2は2筆一体で、間口約10.2メートル、奥行き約15.2メートルのほぼ長形状の画地であり、地勢はほぼ平坦である。		
使用状況等	公売財産1及び2は、公売財産3の敷地として利用されている。 公売財産3は、昭和56年11月頃の建築であり、令和8年1月現在、利用されていない。		
管理状況等	—		
特記事項	公売財産には、テラスやカーポート等の構築物が存在すると見込まれる。		
住居表示等	滋賀県米原市岩脇320番地17		
最寄駅等	JR（西日本）琵琶湖線（東海道本線）米原駅 北東方約1.1キロメートル（道路距離）		
その他事項	公売財産の売却決定は、最高価申込者に係る入札価額をもって行います。		
留意事項	<p>1 公売財産については、あらかじめその現況及び関係公簿等をご確認ください。</p> <p>2 掲載している図面及び写真が現況と異なる場合は、現況を優先します。</p> <p>3 公売財産に財産の種類又は品質に関する不適合があっても、執行機関（国）は、担保責任を負いません。</p> <p>4 執行機関（国）は、公売財産の引渡義務を負わないため、使用者又は占有者に対</p>		

売却区分番号	439-2		
見積価額	¥3,859,000	公売保証金	¥400,000
	<p>して明渡しを求める場合や、公売財産内にある動産等の処理については買受人が行うことになります。</p> <p>5 土地の境界については隣接地所有者と、接面道路（私道）の利用については道路所有者とそれぞれ協議してください。</p> <p>6 土壌汚染やアスベストなどに関する専門的な調査は行っておりません。</p> <p>7 権利移転及び危険負担の移転の時期は、売却決定後、買受人が買受代金を納付した時です。</p> <p>ただし、法令等の規定により許可又は登録等を要する公売財産については、関係機関の許可又は登録等の要件を満たさなければ、権利移転の効力は生じません。</p> <p>8 公売財産の権利移転に伴う費用は買受人の負担となります。</p> <p>9 公売を中止する場合がありますので、入札前に公売中止の有無をご確認ください。</p> <p>10 売却区分番号内に複数の財産（財産が一つで所有者を異にする場合を含む。）があるものについては、国税徴収法第89条第3項の規定に基づき、一括換価の方法により公売を行います。</p>		

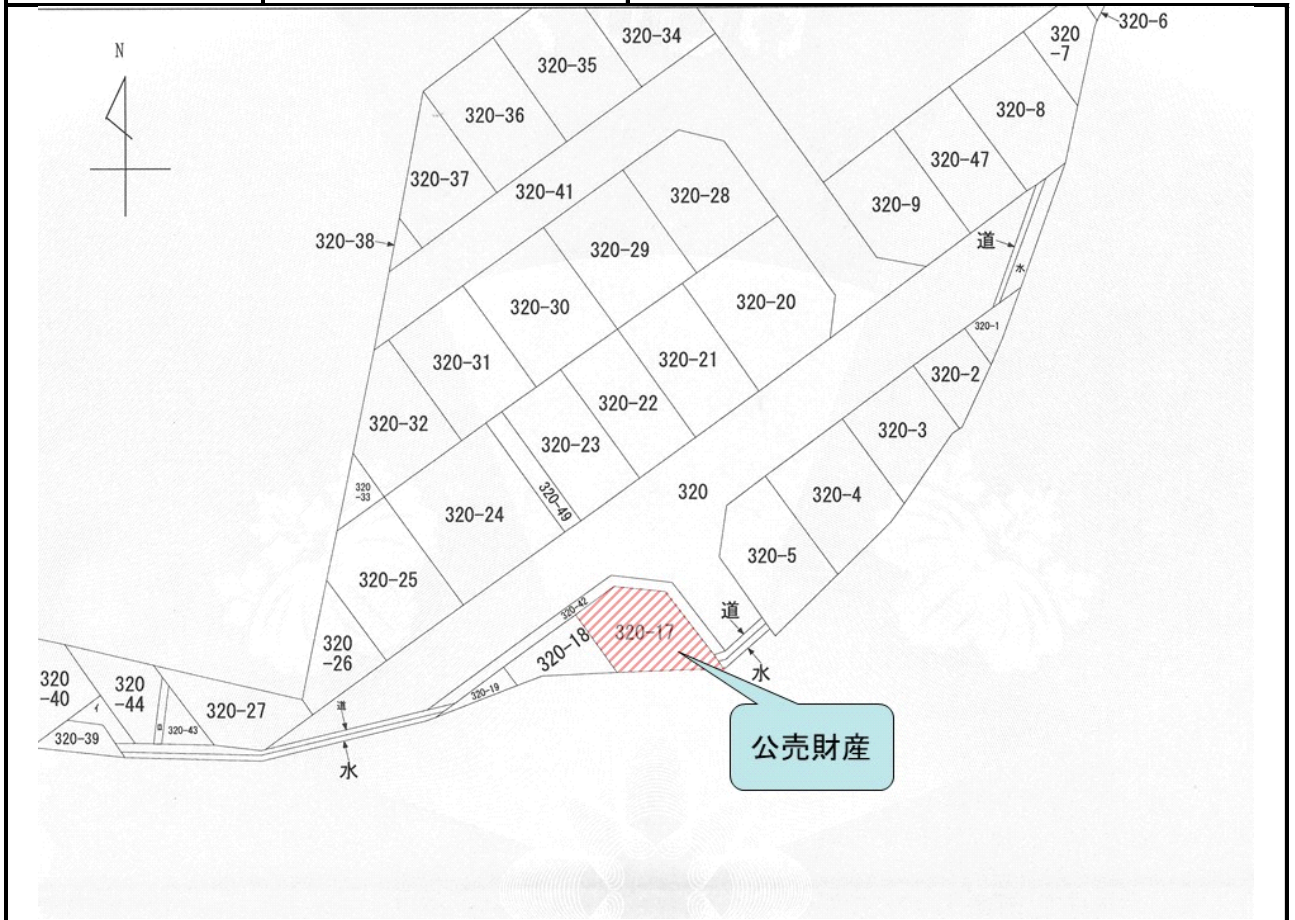
売却区分番号

439-2



売却区分番号

439-2



売却区分番号

439-2

地番 320-17~320-19

地積測量図

105274

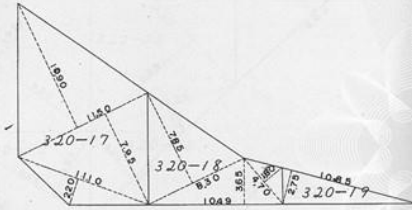
土地の所在 坂田郡近江町大字岩脇字神尾田
米原市

S. 12.8



求積

320-17 $11.50 \times 10.90 = 125.3500$
 $11.50 \times 7.95 = 91.4250$
 $11.10 \times 2.20 = 24.4200$
 計 241.1950
 $\frac{1}{2}$ 120.5975
 地積 120.59 m²



320-18 $8.30 \times 7.85 = 65.1550$
 $10.49 \times 3.65 = 38.2885$
 $4.70 \times 1.80 = 8.4600$
 計 111.9035
 $\frac{1}{2}$ 55.95175
 地積 55.95 m²

320-19 $10.85 \times 2.75 = 29.8375$
 $\frac{1}{2}$ 14.91875
 地積 14.91 m²

縮尺 1/300

作製年月日
昭和五拾年拾月五日

作製者

地番 300-54~300-58

地積測量図

105241

土地の所在 坂田郡近江町大字岩脇字フトンボ
米原市

S. 12.8



求積

求積

300-54 $12.60 \times 5.80 = 73.0800$
 $\frac{1}{2}$ 36.5400
 地積 36.54 m²

300-55 $12.70 \times 5.80 = 73.6600$
 $12.70 \times 8.40 = 106.6800$
 $13.00 \times 3.00 = 39.0000$
 計 219.3400
 $\frac{1}{2}$ 109.6700
 地積 109.67 m²

300-56 $2.25 \times 1.45 = 3.2625$
 $5.18 \times 1.20 = 6.2160$
 $10.10 \times 2.40 = 24.2400$
 $7.35 \times 3.65 = 26.8275$
 計 60.5460
 $\frac{1}{2}$ 30.2730
 地積 30.27 m²

300-57 $7.70 \times 3.70 = 28.4900$
 $11.65 \times 6.30 = 73.3950$
 $9.60 \times 4.20 = 40.3200$
 計 142.2050
 $\frac{1}{2}$ 71.1025
 地積 71.10 m²

300-58 $9.00 \times 1.80 \times \frac{1}{2} = 8.1000$
 地積 8.10 m²

縮尺 1/300

作製年月日
昭和五拾年拾月五日

作製者

申請人

売却区分番号

439-2

