

売却区分番号	1009-1		
見積価額	¥296,000	公売保証金	要しない
財産の表示	<p>1 所在 兵庫県三田市尼寺字野呂谷 地番 892番34 地目 山林 地積 50㎡</p> <p>2 所在 兵庫県三田市尼寺字野呂谷 892番地34 家屋番号 892番34 種類 居宅 構造 木造瓦葺2階建 床面積 1階 33.77㎡ 2階 30.45㎡</p> <p style="text-align: right;">以上登記簿による表示</p>		
公法上の規制	市街化調整区域 建ぺい率 60% 容積率 100%		
接道状況	公売財産1は、北西側で幅員約4.8メートルの舗装市道「有馬富士7号線」にほぼ等高に接面する。		
地盤・地勢	公売財産1は、間口約5.7メートル、奥行き約8.9メートルのほぼ長形状の画地であり、地勢はほぼ平坦である。		
使用状況等	公売財産1は、公売財産2の敷地として利用されている。 公売財産2は、昭和51年6月頃の建築であり、令和7年6月現在、利用されていないと見込まれる。		
管理状況等	—		
特記事項	公売財産2は、建ぺい率及び容積率を超過していると見込まれる。 消費税法施行令第70条の12第5項の規定に基づき、買受人の求めに応じて、大阪国税局が適格請求書を交付します。 課税資産の価額が占める割合 54.2% 事業専用割合 100%		
住居表示等	兵庫県三田市尼寺字野呂谷892番34		
最寄駅等	JR(西日本)宝塚線(福知山線) 新三田駅 北東方約4.6キロメートル(道路距離)		
その他事項	公売財産の売却決定は、最高価申込者に係る入札価額をもって行います。		
留意事項	<p>1 公売財産については、あらかじめその現況及び関係公簿等をご確認ください。</p> <p>2 掲載している図面及び写真が現況と異なる場合は、現況を優先します。</p> <p>3 公売財産に財産の種類又は品質に関する不適合があっても、執行機関(国)は、担保責任を負いません。</p> <p>4 執行機関(国)は、公売財産の引渡義務を負わないため、使用者又は占有者に対して明渡しを求める場合や、公売財産内にある動産等の処理については買受人が行うことになります。</p> <p>5 土地の境界については隣接地所有者と、接面道路(私道)の利用については道路所有者とそれぞれ協議してください。</p> <p>6 土壌汚染やアスベストなどに関する専門的な調査は行っておりません。</p>		

売却区分番号	1009-1		
見積価額	¥296,000	公売保証金	要しない
	<p>7 権利移転及び危険負担の移転の時期は、売却決定後、買受人が買受代金を納付した時です。</p> <p>ただし、法令等の規定により許可又は登録等を要する公売財産については、関係機関の許可又は登録等の要件を満たさなければ、権利移転の効力は生じません。</p> <p>8 公売財産の権利移転に伴う費用は買受人の負担となります。</p> <p>9 公売を中止する場合がありますので、入札前に公売中止の有無をご確認ください。</p> <p>10 売却区分番号内に複数の財産（財産が一つで所有者を異にする場合を含む。）があるものについては、国税徴収法第89条第3項の規定に基づき、一括換価の方法により公売を行います。</p>		

売却区分番号

1009-1



売却区分番号

1009-1



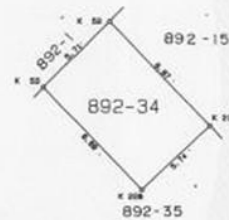
前 892-34 / 後・新		土地所在図
地番	892-34	地積測量図
土地の所在	三田市尼寺宇野呂谷	

座標求積表 (座標法)

地番: 892-34

測点	標識	X	Y	辺長
K 220	鉄	-110138.058	82401.055	5.74
K 219	鉄	-110134.107	82405.223	8.87
K 52	鉄	-110127.694	82489.081	5.71
K 53	鉄	-110131.757	82485.062	8.69
合計			100.669704	
面積			50.334852	
地積			50.33㎡	

*使用機種: SEIKO-9100 測量計算システム
 *計算式: 面積 = $\sum (Y_i(X_{i+1} - X_{i-1})) / 2$ $i=1, 2, 3, \dots, N$



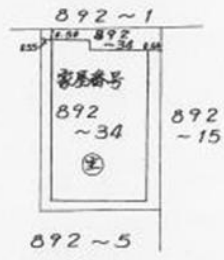
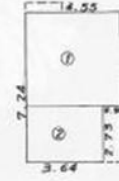
売却区分番号

1009-1

家屋番号 892~34
建物の所在 三田市尼寺宇野呂谷892番地34

建築物 階 平面 図

1 階 2 階



床面積

1 階

①	0.46 x 1.82	=	0.8372
②	4.55 x 7.24	=	32.9420
計		=	33.7792

2 階

①	4.51 x 4.55	=	20.5205
②	2.73 x 3.64	=	9.9372
計		=	30.4577

