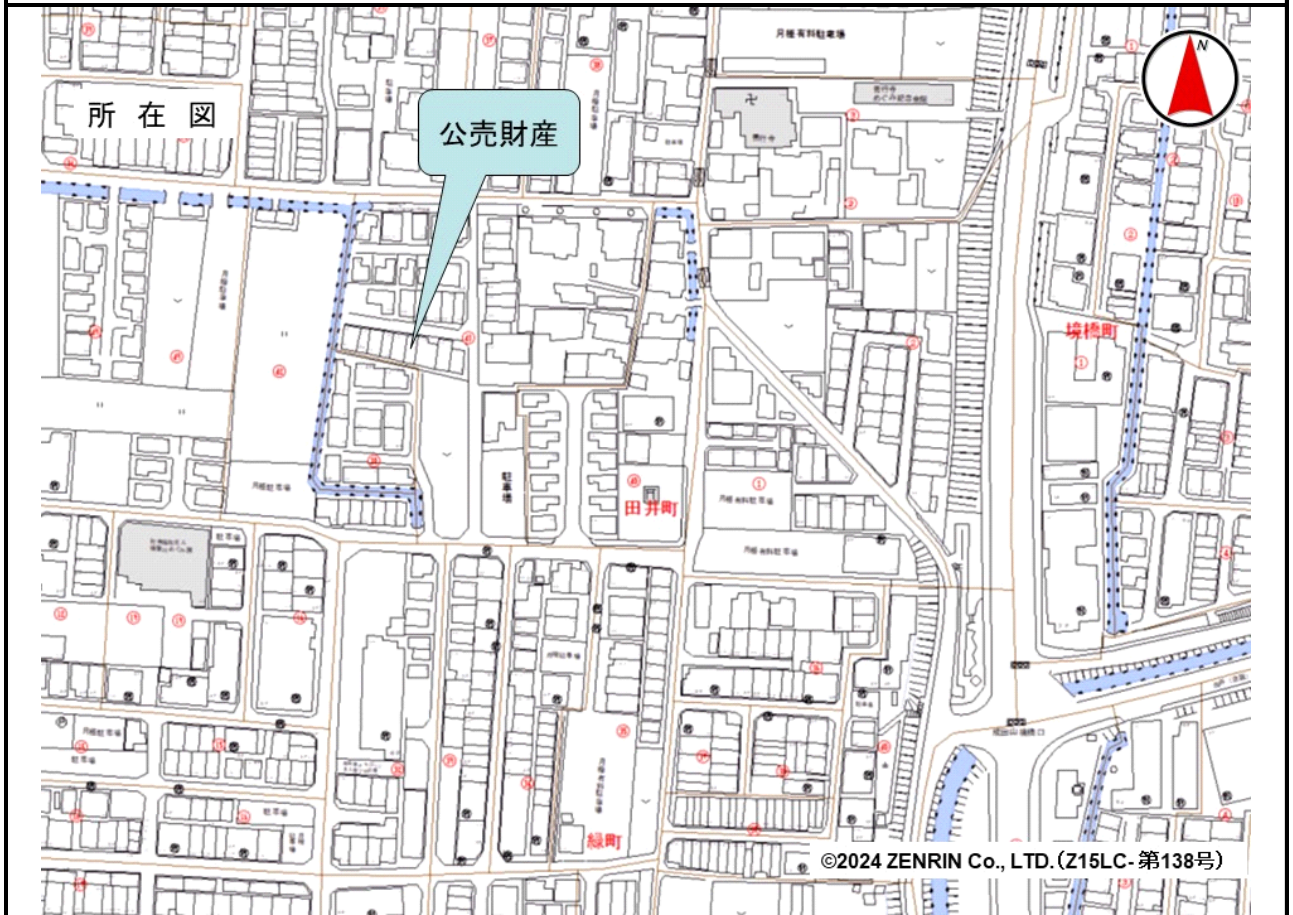


売却区分番号	1075-1		
見積価額	¥2,205,000	公売保証金	¥250,000
財産の表示	<p>1 所在 大阪府寝屋川市田井町 地番 185番6 地目 宅地 地積 45.57 m<sup>2</sup></p> <p>2 所在 大阪府寝屋川市田井町 地番 185番27 地目 宅地 地積 8.18 m<sup>2</sup></p> <p>3 (一棟の建物の表示) 所在 大阪府寝屋川市田井町 185番地6、185番地29 構造 木造瓦葺2階建 床面積 1階 54.36 m<sup>2</sup> 2階 50.40 m<sup>2</sup></p> <p>(専有部分の建物の表示) 家屋番号 田井町 185番6の2 種類 居宅 構造 木造瓦葺2階建 床面積 1階 26.03 m<sup>2</sup> 2階 24.14 m<sup>2</sup></p> <p style="text-align: right;">以上登記簿による表示</p>		
公法上の規制	市街化区域 第二種中高層住居専用地域 建ぺい率 60% 容積率 200% 第二種高度地区 準防火地域 宅地造成等工事規制区域 周知の埋蔵文化財包蔵地「茨田郡条里遺跡」 香里地区防災街区整備地区計画区域 居住誘導区域		
接道状況	公売財産1は、北側で幅員約4メートルの舗装私道（建築基準法第42条第1項第5号該当）にほぼ等高に接面する。		
地盤・地勢	公売財産1及び2は2筆一体で、間口約4メートル、奥行き約13メートルのほぼ長方形の画地であり、地勢はほぼ平坦である。		
使用状況等	公売財産1は、公売財産3の敷地として利用されている。 公売財産2は、私道として利用されていると見込まれる。 公売財産3は、昭和55年5月頃の建築であり、令和7年12月現在、公売財産所有者に居宅として利用されていると見込まれる。		
管理状況等	—		
特記事項	公売財産3には未登記の増築部分が存在すると見込まれる。 公売財産は、国税徴収法第89条の2の規定に基づき換価執行決定を行ったもので		

売却区分番号	1075-1		
見積価額	¥2,205,000	公売保証金	¥250,000
	す。		
住居表示等	大阪府寝屋川市田井町41番17号		
最寄駅等	京阪電鉄 本線 香里園駅 南方約1キロメートル(道路距離)		
その他事項	公売財産の売却決定は、最高価申込者に係る入札価額をもって行います。		
留意事項	<ol style="list-style-type: none"> <li>1 公売財産については、あらかじめその現況及び関係公簿等をご確認ください。</li> <li>2 掲載している図面及び写真が現況と異なる場合は、現況を優先します。</li> <li>3 公売財産に財産の種類又は品質に関する不適合があっても、執行機関(国)は、担保責任を負いません。</li> <li>4 執行機関(国)は、公売財産の引渡義務を負わないため、使用者又は占有者に対して明渡しを求める場合や、公売財産内にある動産等の処理については買受人が行うことになります。</li> <li>5 土地の境界については隣接地所有者と、接面道路(私道)の利用については道路所有者とそれぞれ協議してください。</li> <li>6 土壌汚染やアスベストなどに関する専門的な調査は行っておりません。</li> <li>7 権利移転及び危険負担の移転の時期は、売却決定後、買受人が買受代金を納付した時です。 ただし、法令等の規定により許可又は登録等を要する公売財産については、関係機関の許可又は登録等の要件を満たさなければ、権利移転の効力は生じません。</li> <li>8 公売財産の権利移転に伴う費用は買受人の負担となります。</li> <li>9 公売を中止する場合がありますので、入札前に公売中止の有無をご確認ください。</li> <li>10 売却区分番号内に複数の財産(財産が一つで所有者を異にする場合を含む。)があるものについては、国税徴収法第89条第3項の規定に基づき、一括換価の方法により公売を行います。</li> </ol>		

売却区分番号

1075-1



売却区分番号

1075-1

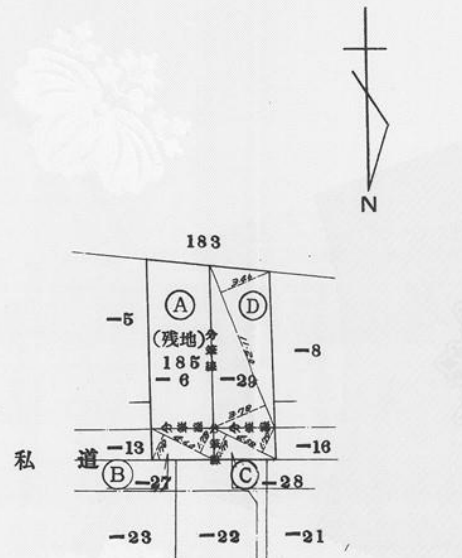


公売財産

地積測量図

求積表

B 185-27	$\frac{1}{2} \times 4.60 \times 1.78 = 4.0940$	
	$\frac{1}{2} \times 4.60 \times 1.78 = 4.0940$	
	合計	8.1880
	地積M <sup>2</sup>	8.18
C -28	$\frac{1}{2} \times 4.58 \times 1.79 = 4.0991$	
	$\frac{1}{2} \times 4.58 \times 1.79 = 4.0991$	
	合計	8.1982
	地積M <sup>2</sup>	8.19
D -28	$\frac{1}{2} \times 11.20 \times 3.48 = 19.3760$	
	$\frac{1}{2} \times 11.20 \times 3.48 = 21.1680$	
	合計	40.5440
	地積M <sup>2</sup>	40.54
A (残地) -6	$102.5057 - 56.9302 = 45.5755$	
	地積M <sup>2</sup>	45.57



私道以外各分筆点刻印 (6ヶ所)

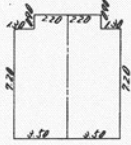
製者

申請人

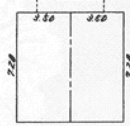
売却区分番号

1075-1

1階平面図



2階平面図



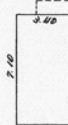
1棟の面積

$$\begin{array}{l} 440 \times 270 = 118800 \\ 700 \times 720 = 504000 \\ \hline 1階床面積 \quad 643600 \text{ m}^2 \end{array} \quad \begin{array}{l} 700 \times 720 = 504000 \\ 350 \times 350 = 122500 \\ \hline 2階床面積 \quad 626500 \text{ m}^2 \end{array}$$

1階平面図



2階平面図

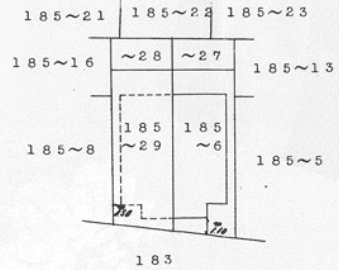


専有部分の面積

$$\begin{array}{l} 210 \times 890 = 186900 \\ 340 \times 710 = 241400 \\ \hline 1階床面積 \quad 428300 \text{ m}^2 \end{array} \quad \begin{array}{l} 340 \times 710 = 241400 \\ 710 \times 710 = 504100 \\ \hline 2階床面積 \quad 745500 \text{ m}^2 \end{array}$$

各階平面図

建物の所在 寝屋川市田井町185番地6, 29



建物図面

作製者

申請人

