

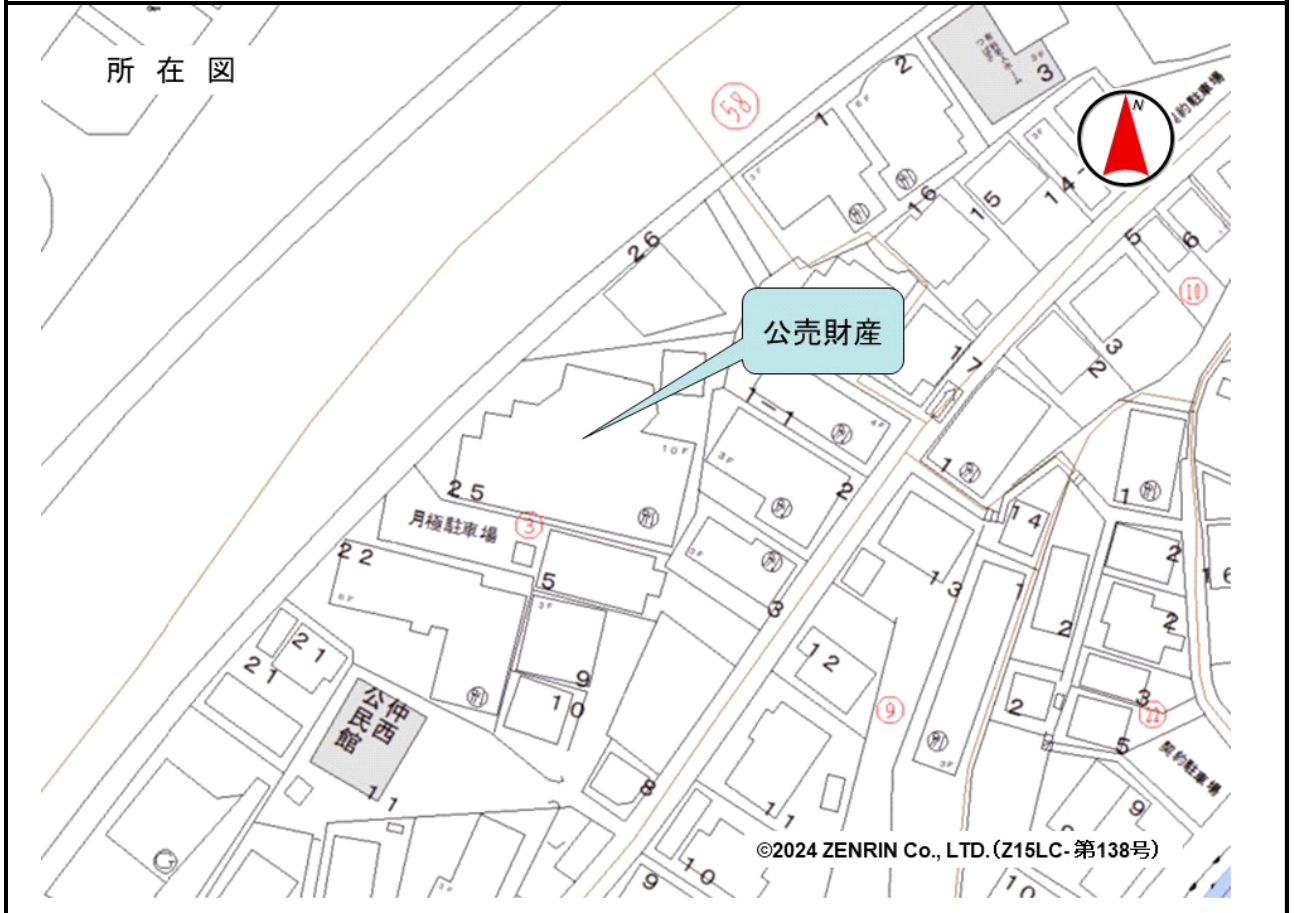
売却区分番号	1080-1		
見積価額	¥4,498,000	公売保証金	¥450,000
財産の表示	<p>(一棟の建物の表示)</p> <p>所在 沖縄県浦添市仲西一丁目 349番地8、349番地2、349番地3、349番地7</p> <p>建物の名称 フロンテージ仲西</p> <p>構造 鉄筋コンクリート造陸屋根 10階建</p> <p>床面積 1階 83.37 m² 2階 141.42 m² 3階 419.70 m² 4階 419.70 m² 5階 419.70 m² 6階 419.70 m² 7階 419.70 m² 8階 419.70 m² 9階 419.70 m² 10階 379.51 m²</p> <p>(敷地権の目的である土地の表示)</p> <p>土地の符号 1</p> <p>所在及び地番 沖縄県浦添市仲西一丁目 349番8</p> <p>地目 宅地</p> <p>地積 267.70 m²</p> <p>土地の符号 2</p> <p>所在及び地番 沖縄県浦添市仲西一丁目 349番2</p> <p>地目 宅地</p> <p>地積 308.95 m²</p> <p>土地の符号 3</p> <p>所在及び地番 沖縄県浦添市仲西一丁目 349番3</p> <p>地目 宅地</p> <p>地積 485.30 m²</p> <p>土地の符号 4</p> <p>所在及び地番 沖縄県浦添市仲西一丁目 349番7</p> <p>地目 宅地</p> <p>地積 130.80 m²</p> <p>(専有部分の建物の表示)</p> <p>家屋番号 仲西一丁目 349番8の4</p> <p>建物の名称 3P3-B</p> <p>種類 事務所</p> <p>構造 鉄筋コンクリート造 1階建</p> <p>床面積 3階部分 54.63 m²</p> <p>(敷地権の表示)</p> <p>土地の符号 1</p>		

売却区分番号	1080-1		
見積価額	¥4,498,000	公売保証金	¥450,000
	敷地権の種類 地上権 敷地権の割合 27万925分の5463 土地の符号 2 敷地権の種類 地上権 敷地権の割合 27万925分の5463 土地の符号 3 敷地権の種類 地上権 敷地権の割合 27万925分の5463 土地の符号 4 敷地権の種類 地上権 敷地権の割合 27万925分の5463 <p style="text-align: right;">以上登記簿による表示</p>		
公法上の規制	市街化区域 近隣商業地域 建ぺい率 80% 容積率 300%		
接道状況	公売財産の敷地は、北西側で幅員約45メートルの舗装国道「58号」にほぼ等高に接面する。		
地盤・地勢	公売財産の敷地は4筆一体で、間口約28メートル、奥行き最大約48メートルの不整形な画地であり、地勢はほぼ平坦である。		
使用状況等	公売財産は、平成5年1月頃の建築であり、令和7年12月現在、利用されていないと見込まれる。 公売財産の敷地は、管理会社の申立てによると令和7年12月現在、次の内容で地上権設定契約が締結されている。 契約年月日 平成5年1月28日 契約形態 不詳 使用形態 地上権 契約期間 不詳 地代 月額 3,883円 敷金 なし 権利金 なし		
管理状況等	管理組合 フロンテージ仲西管理組合 管理委託会社 株式会社ナイスマネジメント 管理費等（管理費、水道管理費、地代） 月額 13,463円 修繕積立金 月額 1,010円 駐車場使用料 月額 1台3,000円		

売却区分番号	1080-1		
見積価額	¥4,498,000	公売保証金	¥450,000
	<p>遅延損害金 管理規約に基づき別途必要 管理会社の申立てによると、令和7年12月現在、238,361円の未納管理費等がある。 なお、管理規約等に関する内容については、株式会社ナイスマネジメントに問い合わせること。 (問合せ先) 株式会社ナイスマネジメント 電話(098)862-7321 そのほか、公売手続等の内容については、大阪国税局徴収部特別整理総括第二課に問い合わせること。</p>		
特記事項	<p>公売財産の存する「フロンテージ仲西」には管理組合があり、管理規約上、現所有者の権利義務は買受人に承継される。 公売財産のために、その敷地につき地上権が存する。 消費税法施行令第70条の12第5項の規定に基づき、買受人の求めに応じて、大阪国税局が適格請求書を交付します。 課税資産の価額が占める割合 78.39パーセント 事業専用割合 100パーセント</p>		
住居表示等	沖縄県浦添市仲西1丁目3番25-303号		
最寄駅等	沖縄都市モノレール 古島駅 北西方約3.1キロメートル(道路距離)		
その他事項	公売財産の売却決定は、最高価申込者に係る入札価額をもって行います。		
留意事項	<ol style="list-style-type: none"> 1 公売財産については、あらかじめその現況及び関係公簿等をご確認ください。 2 掲載している図面及び写真が現況と異なる場合は、現況を優先します。 3 公売財産に財産の種類又は品質に関する不適合があっても、執行機関(国)は、担保責任を負いません。 4 執行機関(国)は、公売財産の引渡義務を負わないため、使用者又は占有者に対して明渡しを求める場合や、公売財産内にある動産等の処理については買受人が行うこととなります。 5 土地の境界については隣接地所有者と、接面道路(私道)の利用については道路所有者とそれぞれ協議してください。 6 土壌汚染やアスベストなどに関する専門的な調査は行っておりません。 7 権利移転及び危険負担の移転の時期は、売却決定後、買受人が買受代金を納付した時です。 ただし、法令等の規定により許可又は登録等を要する公売財産については、関係機関の許可又は登録等の要件を満たさなければ、権利移転の効力は生じません。 8 公売財産の権利移転に伴う費用は買受人の負担となります。 9 公売を中止する場合がありますので、入札前に公売中止の有無をご確認ください。 10 売却区分番号内に複数の財産(財産が一つで所有者を異にする場合を含む。)があるものについては、国税徴収法第89条第3項の規定に基づき、一括換価の方法により公売を行います。 		

売却区分番号

1080-1



売却区分番号

1080-1

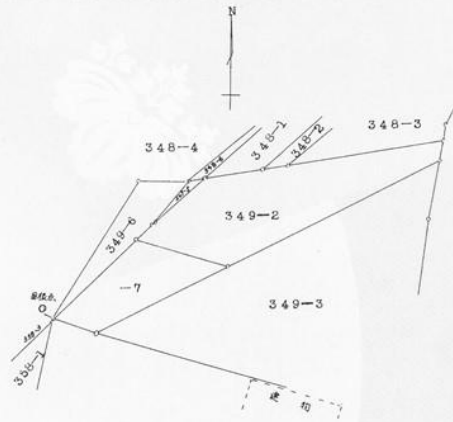
SASET

前 349-2 線・新
地番 349番の2・
349番の7

11974i

地積測量図

土地の所在 浦添市字仲西外開門原 仲西一丁目 D51-3



昭和五十七年拾月十七日

コンピューターによる面積測定
求積方法電算図上座標法
(使用機種武蔵デジグラマーTⅢ)

地番	1回測定	2回測定	平均
348-7	130,71	130,89	130,80
349-2	439,75	130,80	308,95

(日調連9)

(日加納)

作製者

[Redacted]

(和 57年11月29日作製)

申請人

[Redacted]

縮尺 1/500

H5.7.28 各階平面図

614355

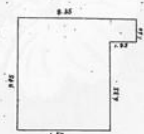
建物図面
各階平面図

家屋番号 仲西1丁目349番地4

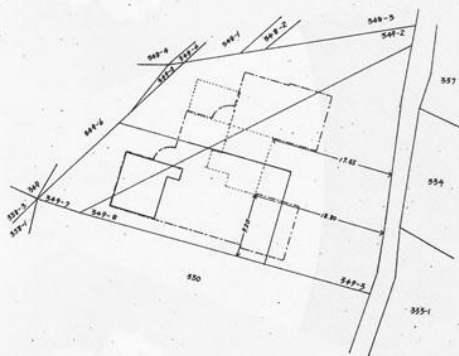
建物の所在 浦添市仲西1丁目349番地3.349番地2.349番地3.349番地7

建物の番号 3P3-B
3P3-B

3階部分



建物の存する部分3階



① 1.60×1.85= 2.96
 ② 7.95×6.50=51.675
 54.635

床面積 54.63㎡

(日調連12)

(日加納)

作製者

[Redacted]

(5日作製)

縮尺 1/250

申請人

[Redacted]

縮尺 1/500

(日本土地家屋調査士会連合会用紙)

売却区分番号

1080-1

