

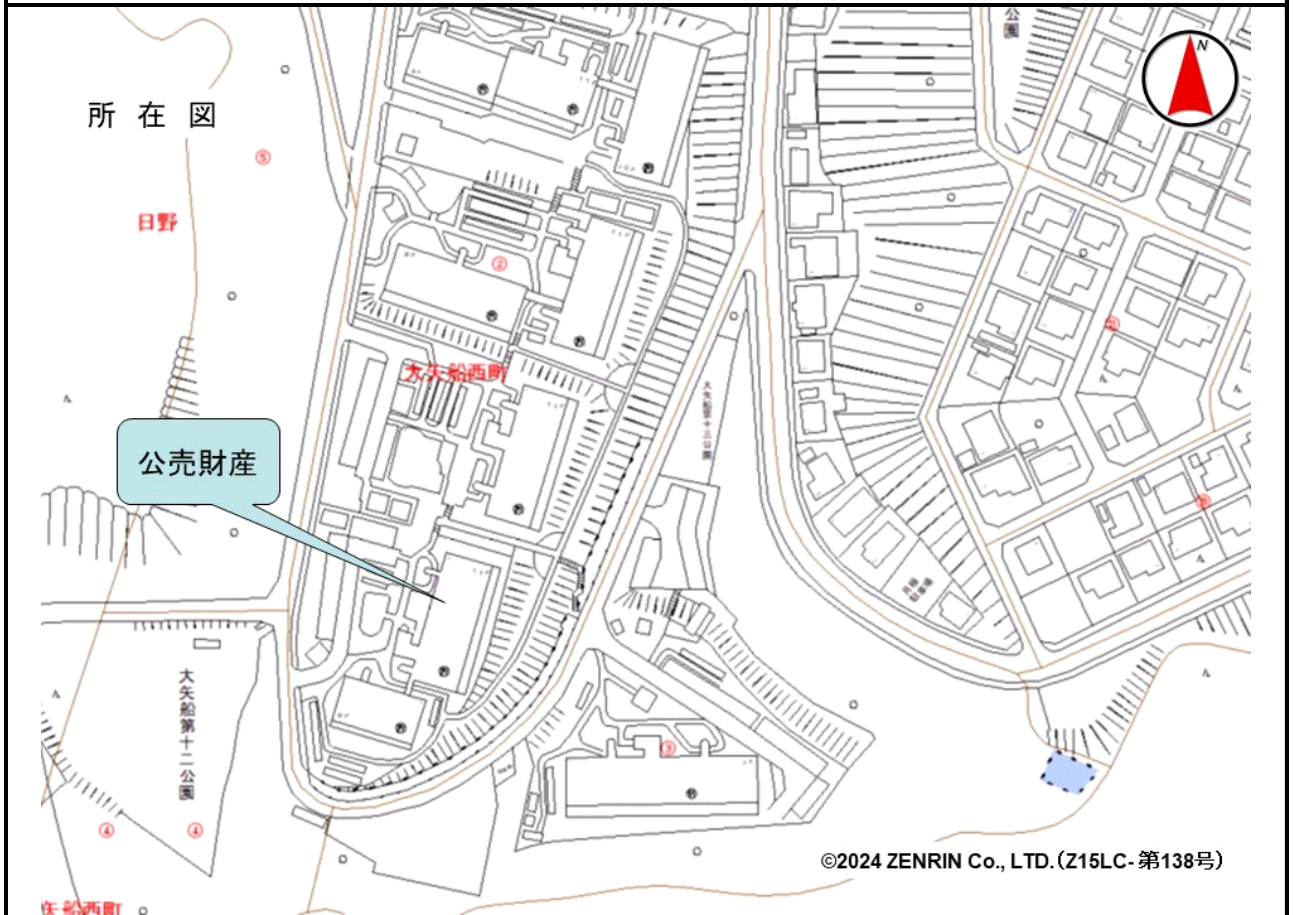
売却区分番号	1118-1		
見積価額	¥2,959,000	公売保証金	¥300,000
財産の表示	<p>(一棟の建物の表示)</p> <p>所在 大阪府河内長野市大矢船西町 2599番地5</p> <p>建物の名称 ロジェ長野448二号棟</p> <p>構造 鉄筋コンクリート造ルーフィング葺11階建</p> <p>床面積</p> <p>1階 787.31 m<sup>2</sup></p> <p>2階 741.69 m<sup>2</sup></p> <p>3階 741.69 m<sup>2</sup></p> <p>4階 741.69 m<sup>2</sup></p> <p>5階 741.69 m<sup>2</sup></p> <p>6階 604.95 m<sup>2</sup></p> <p>7階 453.71 m<sup>2</sup></p> <p>8階 453.71 m<sup>2</sup></p> <p>9階 453.71 m<sup>2</sup></p> <p>10階 453.71 m<sup>2</sup></p> <p>11階 453.71 m<sup>2</sup></p> <p>(敷地権の目的である土地の表示)</p> <p>土地の符号 1</p> <p>所在及び地番 大阪府河内長野市大矢船西町2599番5</p> <p>地目 宅地</p> <p>地積 26252.75 m<sup>2</sup></p> <p>土地の符号 2</p> <p>所在及び地番 大阪府河内長野市大矢船西町2599番6</p> <p>地目 宅地</p> <p>地積 5571.92 m<sup>2</sup></p> <p>(専有部分の建物の表示)</p> <p>家屋番号 大矢船西町 2599番5の2の803</p> <p>建物の名称 2の803</p> <p>種類 居宅</p> <p>構造 鉄筋コンクリート造1階建</p> <p>床面積 8階部分 67.75 m<sup>2</sup></p> <p>(敷地権の表示)</p> <p>土地の符号 1・2</p> <p>敷地権の種類 所有権</p> <p>敷地権の割合 3384022分の7503</p> <p style="text-align: right;">以上登記簿による表示</p>		
公法上の規制	<p>市街化区域</p> <p>第一種中高層住居専用地域</p> <p>建ぺい率 60% 容積率 200%</p> <p>第二種高度地区</p> <p>宅地造成等工事規制区域</p>		

売却区分番号	1118-1		
見積価額	¥2,959,000	公売保証金	¥300,000
	土砂災害警戒区域		
接道状況	<p>公売財産の敷地のうち符号1は、東側及び南側で幅員約6メートルの舗装市道「イトーピア74号線」に約3メートル高く、西側で幅員約9メートルの舗装市道「イトーピア74号線」に0～約2メートル低く、又は0～約2メートル高く、北東側で幅員約11.7メートルの舗装市道「イトーピア3号線」に約3メートル高くそれぞれ接面している。</p> <p>公売財産の敷地のうち符号2は、西側で幅員約6メートルの舗装市道「イトーピア74号線」に0～約2メートル高く接面している。</p>		
地盤・地勢	<p>公売財産の敷地のうち符号1は、西側間口約315メートル、奥行き最大約100メートルの不整形な画地であり、地勢は北向きの緩やかな下り傾斜である。</p> <p>公売財産の敷地のうち符号2は、間口約90メートル、奥行き最大約90メートルの不整形な画地であり、地勢はほぼ平坦である。</p>		
使用状況等	公売財産は、平成6年2月頃の建築であり、令和8年4月現在、公売財産所有者に居宅として利用されている。		
管理状況等	<p>管理組合 ロジェ長野448団地管理組合 管理委託会社 大成有楽不動産株式会社 管理費 月額 9,800円 修繕積立金 月額 5,300円 自治会費 月額 500円 管理会社の申立てによると、令和8年4月現在、292,800円の未納管理費等がある。 管理規約の詳細については、大成有楽不動産株式会社関西支店に問い合わせること。 (問合せ先) 大成有楽不動産株式会社関西支店 電話(06)6538-1732 そのほか、公売手続等の内容については、大阪国税局徴収部特別整理総括第二課に問い合わせること。</p>		
特記事項	「ロジェ長野448二号棟」には管理組合があり、管理規約上、公売財産所有者の権利義務は買受人に承継される。		
住居表示等	大阪府河内長野市大矢船西町2番2-803号		
最寄駅等	南海電鉄 高野線 三日市町駅 南方約3.6キロメートル(道路距離)		
その他事項	公売財産の売却決定は、最高価申込者に係る入札価額をもって行います。		
留意事項	<ol style="list-style-type: none"> <li>1 公売財産については、あらかじめその現況及び関係公簿等をご確認ください。</li> <li>2 掲載している図面及び写真が現況と異なる場合は、現況を優先します。</li> <li>3 公売財産に財産の種類又は品質に関する不適合があっても、執行機関(国)は、担保責任を負いません。</li> </ol>		

売却区分番号	1118-1		
見積価額	¥2,959,000	公売保証金	¥300,000
	<p>4 執行機関（国）は、公売財産の引渡義務を負わないため、使用者又は占有者に対して明渡しを求める場合や、公売財産内にある動産等の処理については買受人が行うこととなります。</p> <p>5 土地の境界については隣接地所有者と、接面道路（私道）の利用については道路所有者とそれぞれ協議してください。</p> <p>6 土壌汚染やアスベストなどに関する専門的な調査は行っておりません。</p> <p>7 権利移転及び危険負担の移転の時期は、売却決定後、買受人が買受代金を納付した時です。</p> <p>ただし、法令等の規定により許可又は登録等を要する公売財産については、関係機関の許可又は登録等の要件を満たさなければ、権利移転の効力は生じません。</p> <p>8 公売財産の権利移転に伴う費用は買受人の負担となります。</p> <p>9 公売を中止する場合がありますので、入札前に公売中止の有無をご確認ください。</p> <p>10 売却区分番号内に複数の財産（財産が一つで所有者を異にする場合を含む。）があるものについては、国税徴収法第89条第3項の規定に基づき、一括換価の方法により公売を行います。</p>		

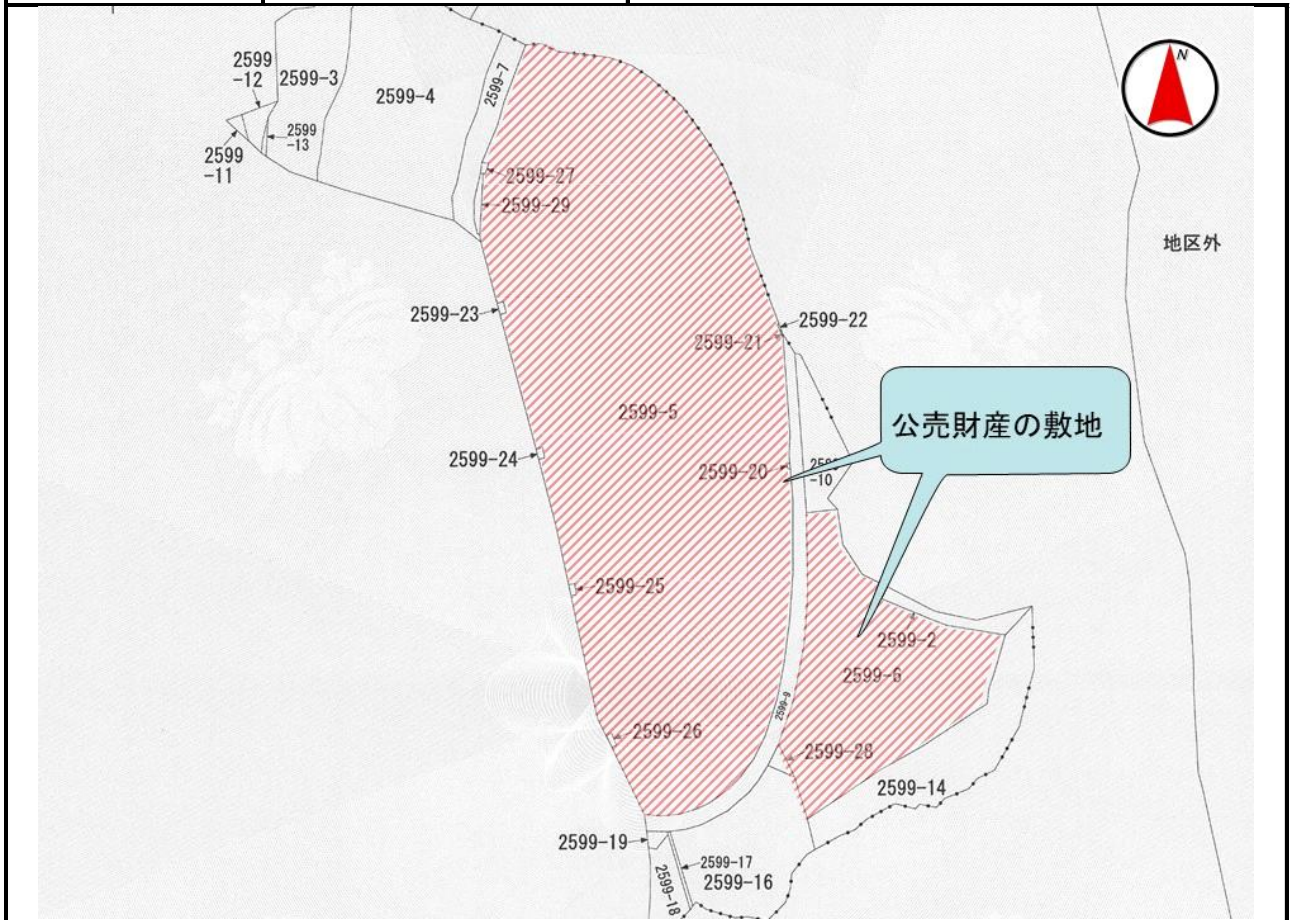
売却区分番号

1118-1



売却区分番号

1118-1



平成6年2月21日

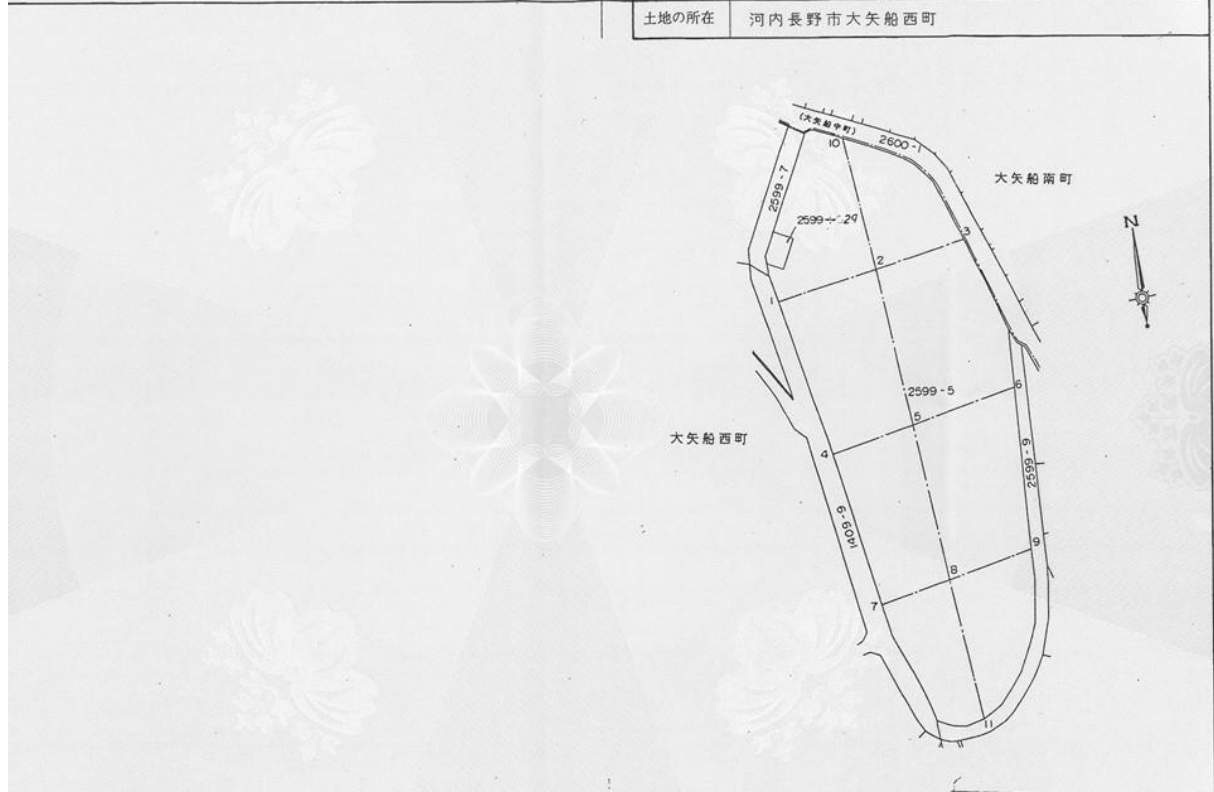
0149460

前 2599-5 後 新

土地所在図  
地積測量図 1/6

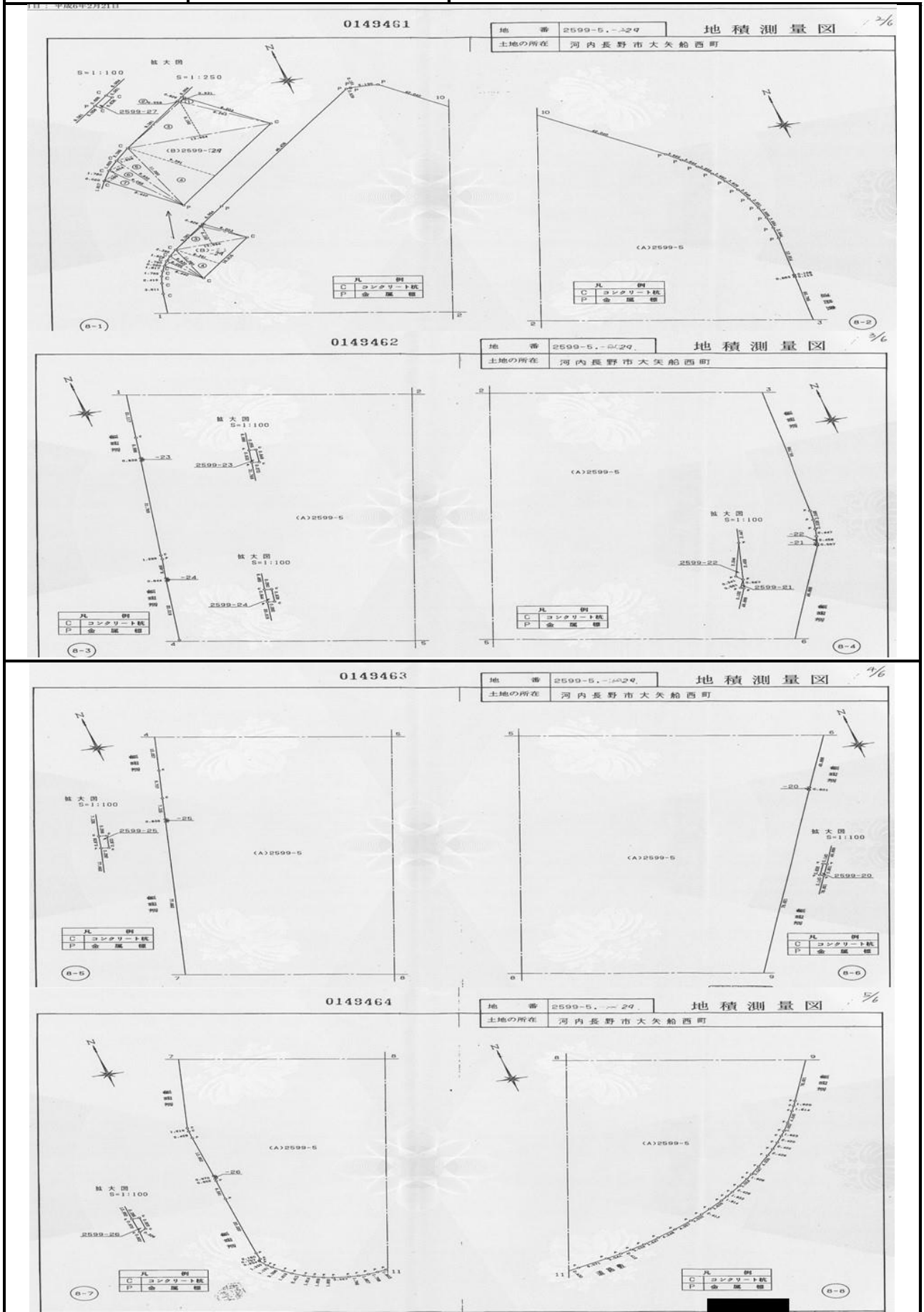
地番 2599-5, 29

土地の所在 河内長野市大矢船西町



売却区分番号

1118-1



売却区分番号

1118-1

平成6年2月21日

0149465

地番 2599-5, -5, 29

地積測量図

1/6

土地の所在 河内長野市大矢船西町

三斜求積表

地番	NO	底辺	高さ	倍面積	地積
(B)2599	1	9.253 x	0.831 =	7.689243	
-5	2	9.381 x	0.258 =	2.420298	
	3	13.994 x	6.150 =	86.063100	
	4	16.216 x	9.391 =	152.284456	
	5	11.060 x	1.928 =	21.323680	
	6	9.830 x	1.604 =	15.767320	
	7	9.095 x	1.589 =	14.451955	
	合計			300.000052	
	面積			150.0000260 m <sup>2</sup>	150.00 m <sup>2</sup>
(A)2599	公簿			26402.75861 m <sup>2</sup>	
-5	合計			150.0000260 m <sup>2</sup>	
	残地			26252.7585840 m <sup>2</sup>	26252.75 m <sup>2</sup>

\*使用機種名 JEC GEO STATION システム

0149440

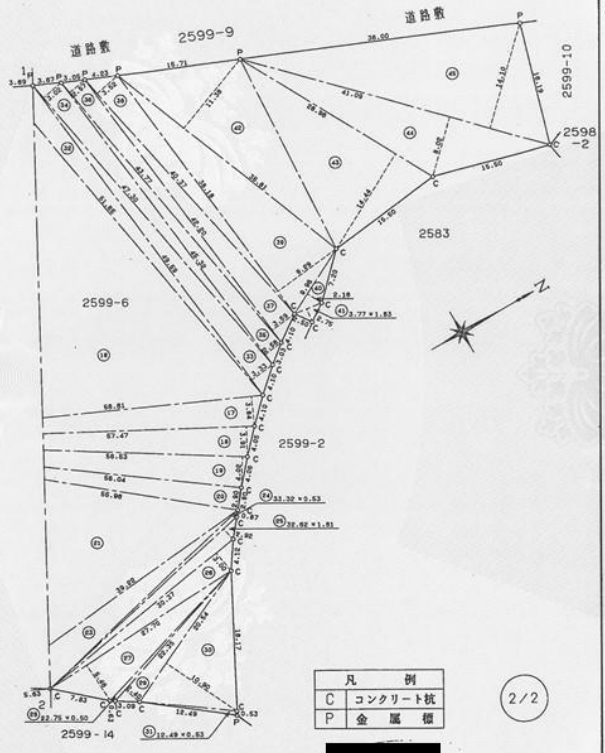
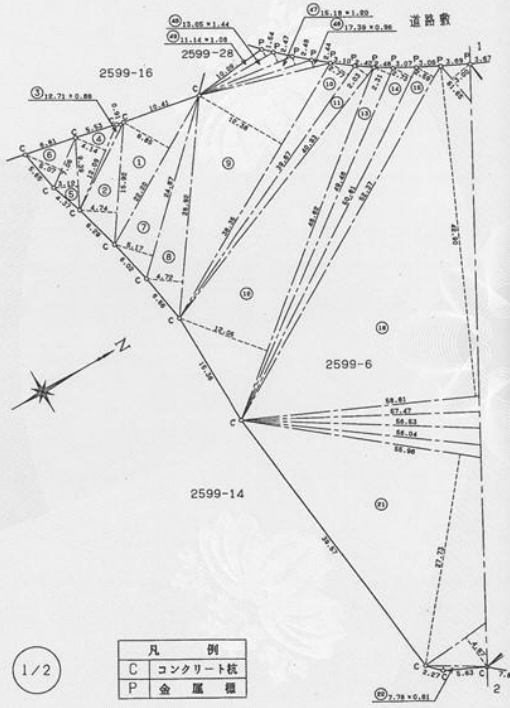
前後新

地番 2599-6

地積測量図

1/2

土地の所在 河内長野市大矢船西町



売却区分番号

1118-1

0149441

地番 2599-6

地積測量図

土地の所在 河内長野市大矢給西町

三斜求積表

地番	NO	底辺	高さ	倍面積	地積
2599-6	1	22.20	6.85	=	152.0700
	2	15.92	4.74	=	75.4608
	3	12.71	0.66	=	8.3886
	4	12.09	4.14	=	50.0526
	5	9.39	3.12	=	29.2968
	6	7.06	5.07	=	35.7942
	7	24.67	5.17	=	127.5439
	8	28.92	4.72	=	136.5024
	9	38.35	12.38	=	474.7730
	10	39.67	2.77	=	109.8859
	11	40.93	2.03	=	83.0879
	12	48.62	12.06	=	586.3572
	13	49.48	2.31	=	114.2988
	14	50.81	2.73	=	138.7113
	15	52.37	2.59	=	135.6383
	16	58.81	42.90	=	2522.9490
	17	58.81	3.84	=	225.8304
	18	57.47	3.91	=	224.7077
	19	56.53	4.02	=	227.2506
	20	56.04	2.90	=	162.5160
	21	55.96	27.73	=	1551.7708
	22	7.78	0.61	=	4.7458
	23	39.22	4.67	=	183.1574
	24	33.32	0.53	=	17.6596
	25	32.62	1.81	=	59.0422
	26	30.37	3.00	=	91.1100
	27	27.70	5.46	=	151.2420
	28	22.75	0.50	=	11.3750
	29	22.35	2.40	=	53.6400
	30	20.54	10.90	=	223.8860
	31	12.49	0.53	=	6.6197
	32	51.65	3.00	=	154.9500
	33	49.59	3.33	=	165.1347
	34	47.30	3.02	=	142.8460
	35	45.32	2.56	=	116.0192

三斜求積表

地番	NO	底辺	高さ	倍面積	地積
	36	43.77	2.57	=	112.4889
	37	42.20	3.59	=	151.4980
	38	40.37	3.52	=	142.1024
	39	38.18	9.29	=	354.6922
	40	9.96	2.16	=	21.5136
	41	3.77	1.83	=	6.8991
	42	35.81	11.38	=	407.5178
	43	28.96	14.44	=	418.1824
	44	41.09	8.02	=	329.5418
	45	41.09	14.10	=	579.3690
	46	17.39	0.96	=	16.6944
	47	15.18	1.20	=	18.2160
	48	13.05	1.44	=	18.7920
	49	11.14	1.08	=	12.0312
	合計				11143.8526
	面積				5571.92630 m <sup>2</sup>

\*使用機種名 JEC GEO STATION システム

日: 平成6年3月9日

2599-5-2-101~2599-5-2-106, 2599-5-2-107, 2599-5-2-108, 2599-5-2-109, 2599-5-2-110, 2599-5-2-111, 2599-5-2-112, 2599-5-2-113, 2599-5-2-114, 2599-5-2-115, 2599-5-2-116, 2599-5-2-117, 2599-5-2-118, 2599-5-2-119, 2599-5-2-120, 2599-5-2-121, 2599-5-2-122, 2599-5-2-123, 2599-5-2-124, 2599-5-2-125, 2599-5-2-126, 2599-5-2-127, 2599-5-2-128, 2599-5-2-129, 2599-5-2-130, 2599-5-2-131, 2599-5-2-132, 2599-5-2-133, 2599-5-2-134, 2599-5-2-135, 2599-5-2-136, 2599-5-2-137, 2599-5-2-138, 2599-5-2-139, 2599-5-2-140, 2599-5-2-141, 2599-5-2-142, 2599-5-2-143, 2599-5-2-144, 2599-5-2-145, 2599-5-2-146, 2599-5-2-147, 2599-5-2-148, 2599-5-2-149, 2599-5-2-150, 2599-5-2-151, 2599-5-2-152, 2599-5-2-153, 2599-5-2-154, 2599-5-2-155, 2599-5-2-156, 2599-5-2-157, 2599-5-2-158, 2599-5-2-159, 2599-5-2-160, 2599-5-2-161, 2599-5-2-162, 2599-5-2-163, 2599-5-2-164, 2599-5-2-165, 2599-5-2-166, 2599-5-2-167, 2599-5-2-168, 2599-5-2-169, 2599-5-2-170, 2599-5-2-171, 2599-5-2-172, 2599-5-2-173, 2599-5-2-174, 2599-5-2-175, 2599-5-2-176, 2599-5-2-177, 2599-5-2-178, 2599-5-2-179, 2599-5-2-180, 2599-5-2-181, 2599-5-2-182, 2599-5-2-183, 2599-5-2-184, 2599-5-2-185, 2599-5-2-186, 2599-5-2-187, 2599-5-2-188, 2599-5-2-189, 2599-5-2-190, 2599-5-2-191, 2599-5-2-192, 2599-5-2-193, 2599-5-2-194, 2599-5-2-195, 2599-5-2-196, 2599-5-2-197, 2599-5-2-198, 2599-5-2-199, 2599-5-2-200, 2599-5-2-201, 2599-5-2-202, 2599-5-2-203, 2599-5-2-204, 2599-5-2-205, 2599-5-2-206, 2599-5-2-207, 2599-5-2-208, 2599-5-2-209, 2599-5-2-210, 2599-5-2-211, 2599-5-2-212, 2599-5-2-213, 2599-5-2-214, 2599-5-2-215, 2599-5-2-216, 2599-5-2-217, 2599-5-2-218, 2599-5-2-219, 2599-5-2-220, 2599-5-2-221, 2599-5-2-222, 2599-5-2-223, 2599-5-2-224, 2599-5-2-225, 2599-5-2-226, 2599-5-2-227, 2599-5-2-228, 2599-5-2-229, 2599-5-2-230, 2599-5-2-231, 2599-5-2-232, 2599-5-2-233, 2599-5-2-234, 2599-5-2-235, 2599-5-2-236, 2599-5-2-237, 2599-5-2-238, 2599-5-2-239, 2599-5-2-240, 2599-5-2-241, 2599-5-2-242, 2599-5-2-243, 2599-5-2-244, 2599-5-2-245, 2599-5-2-246, 2599-5-2-247, 2599-5-2-248, 2599-5-2-249, 2599-5-2-250, 2599-5-2-251, 2599-5-2-252, 2599-5-2-253, 2599-5-2-254, 2599-5-2-255, 2599-5-2-256, 2599-5-2-257, 2599-5-2-258, 2599-5-2-259, 2599-5-2-260, 2599-5-2-261, 2599-5-2-262, 2599-5-2-263, 2599-5-2-264, 2599-5-2-265, 2599-5-2-266, 2599-5-2-267, 2599-5-2-268, 2599-5-2-269, 2599-5-2-270, 2599-5-2-271, 2599-5-2-272, 2599-5-2-273, 2599-5-2-274, 2599-5-2-275, 2599-5-2-276, 2599-5-2-277, 2599-5-2-278, 2599-5-2-279, 2599-5-2-280, 2599-5-2-281, 2599-5-2-282, 2599-5-2-283, 2599-5-2-284, 2599-5-2-285, 2599-5-2-286, 2599-5-2-287, 2599-5-2-288, 2599-5-2-289, 2599-5-2-290, 2599-5-2-291, 2599-5-2-292, 2599-5-2-293, 2599-5-2-294, 2599-5-2-295, 2599-5-2-296, 2599-5-2-297, 2599-5-2-298, 2599-5-2-299, 2599-5-2-300, 2599-5-2-301, 2599-5-2-302, 2599-5-2-303, 2599-5-2-304, 2599-5-2-305, 2599-5-2-306, 2599-5-2-307, 2599-5-2-308, 2599-5-2-309, 2599-5-2-310, 2599-5-2-311, 2599-5-2-312, 2599-5-2-313, 2599-5-2-314, 2599-5-2-315, 2599-5-2-316, 2599-5-2-317, 2599-5-2-318, 2599-5-2-319, 2599-5-2-320, 2599-5-2-321, 2599-5-2-322, 2599-5-2-323, 2599-5-2-324, 2599-5-2-325, 2599-5-2-326, 2599-5-2-327, 2599-5-2-328, 2599-5-2-329, 2599-5-2-330, 2599-5-2-331, 2599-5-2-332, 2599-5-2-333, 2599-5-2-334, 2599-5-2-335, 2599-5-2-336, 2599-5-2-337, 2599-5-2-338, 2599-5-2-339, 2599-5-2-340, 2599-5-2-341, 2599-5-2-342, 2599-5-2-343, 2599-5-2-344, 2599-5-2-345, 2599-5-2-346, 2599-5-2-347, 2599-5-2-348, 2599-5-2-349, 2599-5-2-350, 2599-5-2-351, 2599-5-2-352, 2599-5-2-353, 2599-5-2-354, 2599-5-2-355, 2599-5-2-356, 2599-5-2-357, 2599-5-2-358, 2599-5-2-359, 2599-5-2-360, 2599-5-2-361, 2599-5-2-362, 2599-5-2-363, 2599-5-2-364, 2599-5-2-365, 2599-5-2-366, 2599-5-2-367, 2599-5-2-368, 2599-5-2-369, 2599-5-2-370, 2599-5-2-371, 2599-5-2-372, 2599-5-2-373, 2599-5-2-374, 2599-5-2-375, 2599-5-2-376, 2599-5-2-377, 2599-5-2-378, 2599-5-2-379, 2599-5-2-380, 2599-5-2-381, 2599-5-2-382, 2599-5-2-383, 2599-5-2-384, 2599-5-2-385, 2599-5-2-386, 2599-5-2-387, 2599-5-2-388, 2599-5-2-389, 2599-5-2-390, 2599-5-2-391, 2599-5-2-392, 2599-5-2-393, 2599-5-2-394, 2599-5-2-395, 2599-5-2-396, 2599-5-2-397, 2599-5-2-398, 2599-5-2-399, 2599-5-2-400, 2599-5-2-401, 2599-5-2-402, 2599-5-2-403, 2599-5-2-404, 2599-5-2-405, 2599-5-2-406, 2599-5-2-407, 2599-5-2-408, 2599-5-2-409, 2599-5-2-410, 2599-5-2-411, 2599-5-2-412, 2599-5-2-413, 2599-5-2-414, 2599-5-2-415, 2599-5-2-416, 2599-5-2-417, 2599-5-2-418, 2599-5-2-419, 2599-5-2-420, 2599-5-2-421, 2599-5-2-422, 2599-5-2-423, 2599-5-2-424, 2599-5-2-425, 2599-5-2-426, 2599-5-2-427, 2599-5-2-428, 2599-5-2-429, 2599-5-2-430, 2599-5-2-431, 2599-5-2-432, 2599-5-2-433, 2599-5-2-434, 2599-5-2-435, 2599-5-2-436, 2599-5-2-437, 2599-5-2-438, 2599-5-2-439, 2599-5-2-440, 2599-5-2-441, 2599-5-2-442, 2599-5-2-443, 2599-5-2-444, 2599-5-2-445, 2599-5-2-446, 2599-5-2-447, 2599-5-2-448, 2599-5-2-449, 2599-5-2-450, 2599-5-2-451, 2599-5-2-452, 2599-5-2-453, 2599-5-2-454, 2599-5-2-455, 2599-5-2-456, 2599-5-2-457, 2599-5-2-458, 2599-5-2-459, 2599-5-2-460, 2599-5-2-461, 2599-5-2-462, 2599-5-2-463, 2599-5-2-464, 2599-5-2-465, 2599-5-2-466, 2599-5-2-467, 2599-5-2-468, 2599-5-2-469, 2599-5-2-470, 2599-5-2-471, 2599-5-2-472, 2599-5-2-473, 2599-5-2-474, 2599-5-2-475, 2599-5-2-476, 2599-5-2-477, 2599-5-2-478, 2599-5-2-479, 2599-5-2-480, 2599-5-2-481, 2599-5-2-482, 2599-5-2-483, 2599-5-2-484, 2599-5-2-485, 2599-5-2-486, 2599-5-2-487, 2599-5-2-488, 2599-5-2-489, 2599-5-2-490, 2599-5-2-491, 2599-5-2-492, 2599-5-2-493, 2599-5-2-494, 2599-5-2-495, 2599-5-2-496, 2599-5-2-497, 2599-5-2-498, 2599-5-2-499, 2599-5-2-500, 2599-5-2-501, 2599-5-2-502, 2599-5-2-503, 2599-5-2-504, 2599-5-2-505, 2599-5-2-506, 2599-5-2-507, 2599-5-2-508, 2599-5-2-509, 2599-5-2-510, 2599-5-2-511, 2599-5-2-512, 2599-5-2-513, 2599-5-2-514, 2599-5-2-515, 2599-5-2-516, 2599-5-2-517, 2599-5-2-518, 2599-5-2-519, 2599-5-2-520, 2599-5-2-521, 2599-5-2-522, 2599-5-2-523, 2599-5-2-524, 2599-5-2-525, 2599-5-2-526, 2599-5-2-527, 2599-5-2-528, 2599-5-2-529, 2599-5-2-530, 2599-5-2-531, 2599-5-2-532, 2599-5-2-533, 2599-5-2-534, 2599-5-2-535, 2599-5-2-536, 2599-5-2-537, 2599-5-2-538, 2599-5-2-539, 2599-5-2-540, 2599-5-2-541, 2599-5-2-542, 2599-5-2-543, 2599-5-2-544, 2599-5-2-545, 2599-5-2-546, 2599-5-2-547, 2599-5-2-548, 2599-5-2-549, 2599-5-2-550, 2599-5-2-551, 2599-5-2-552, 2599-5-2-553, 2599-5-2-554, 2599-5-2-555, 2599-5-2-556, 2599-5-2-557, 2599-5-2-558, 2599-5-2-559, 2599-5-2-560, 2599-5-2-561, 2599-5-2-562, 2599-5-2-563, 2599-5-2-564, 2599-5-2-565, 2599-5-2-566, 2599-5-2-567, 2599-5-2-568, 2599-5-2-569, 2599-5-2-570, 2599-5-2-571, 2599-5-2-572, 2599-5-2-573, 2599-5-2-574, 2599-5-2-575, 2599-5-2-576, 2599-5-2-577, 2599-5-2-578, 2599-5-2-579, 2599-5-2-580, 2599-5-2-581, 2599-5-2-582, 2599-5-2-583, 2599-5-2-584, 2599-5-2-585, 2599-5-2-586, 2599-5-2-587, 2599-5-2-588, 2599-5-2-589, 2599-5-2-590, 2599-5-2-591, 2599-5-2-592, 2599-5-2-593, 2599-5-2-594, 2599-5-2-595, 2599-5-2-596, 2599-5-2-597, 2599-5-2-598, 2599-5-2-599, 2599-5-2-600, 2599-5-2-601, 2599-5-2-602, 2599-5-2-603, 2599-5-2-604, 2599-5-2-605, 2599-5-2-606, 2599-5-2-607, 2599-5-2-608, 2599-5-2-609, 2599-5-2-610, 2599-5-2-611, 2599-5-2-612, 2599-5-2-613, 2599-5-2-614, 2599-5-2-615, 2599-5-2-616, 2599-5-2-617, 2599-5-2-618, 2599-5-2-619, 2599-5-2-620, 2599-5-2-621, 2599-5-2-622, 2599-5-2-623, 2599-5-2-624, 2599-5-2-625, 2599-5-2-626, 2599-5-2-627, 2599-5-2-628, 2599-5-2-629, 2599-5-2-630, 2599-5-2-631, 2599-5-2-632, 2599-5-2-633, 2599-5-2-634, 2599-5-2-635, 2599-5-2-636, 2599-5-2-637, 2599-5-2-638, 2599-5-2-639, 2599-5-2-640, 2599-5-2-641, 2599-5-2-642, 2599-5-2-643, 2599-5-2-644, 2599-5-2-645, 2599-5-2-646, 2599-5-2-647, 2599-5-2-648, 2599-5-2-649, 2599-5-2-650, 2599-5-2-651, 2599-5-2-652, 2599-5-2-653, 2599-5-2-654, 2599-5-2-655, 2599-5-2-656, 2599-5-2-657, 2599-5-2-658, 2599-5-2-659, 2599-5-2-660, 2599-5-2-661, 2599-5-2-662, 2599-5-2-663, 2599-5-2-664, 2599-5-2-665, 2599-5-2-666, 2599-5-2-667, 2599-5-2-668, 2599-5-2-669, 2599-5-2-670, 2599-5-2-671, 2599-5-2-672, 2599-5-2-673, 2599-5-2-674, 2599-5-2-675, 2599-5-2-676, 2599-5-2-677, 2599-5-2-678, 2599-5-2-679, 2599-5-2-680, 2599-5-2-681, 2599-5-2-682, 2599-5-2-683, 2599-5-2-684, 2599-5-2-685, 2599-5-2-686, 2599-5-2-687, 2599-5-2-688, 2599-5-2-689, 2599-5-2-690, 2599-5-2-691, 2599-5-2-692, 2599-5-2-693, 2599-5-2-694, 2599-5-2-695, 2599-5-2-696, 2599-5-2-697, 2599-5-2-698, 2599-5-2-699, 2599-5-2-700, 2599-5-2-701, 2599-5-2-702, 2599-5-2-703, 2599-5-2-704, 2599-5-2-705, 2599-5-2-706, 2599-5-2-707, 2599-5-2-708, 2599-5-2-709, 2599-5-2-710, 2599-5-2-711, 2599-5-2-712, 2599-5-2-713, 2599-5-2-714, 2599-5-2-715, 2599-5-2-716, 2599-5-2-717, 2599-5-2-718, 2599-5-2-719, 2599-5-2-720, 2599-5-2-721, 2599-5-2-722, 2599-5-2-723, 2599-5-2-724, 2599-5-2-725, 2599-5-2-726, 2599-5-2-727, 2599-5-2-728, 2599-5-2-729, 2599-5-2-730, 2599-5-2-731, 2599-5-2-732, 2599-5-2-733, 2599-5-2-734, 2599-5-2-735, 2599-5-2-736, 2599-5-2-737, 2599-5-2-738, 2599-5-2-739, 2599-5-2-740, 2599-5-2-741, 2599-5-2-742, 2599-5-2-743, 2599-5-2-744, 2599-5-2-745, 2599-5-2-746, 2599-5-2-747, 2599-5-2-748, 2599-5-2-749,

売却区分番号

1118-1

成6年3月9日

各階平面図

0667218

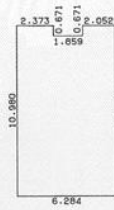
家屋番号 大矢船西町2599-5-2-803

建物図面

2-8

建物の所在 河内長野市大矢船西町2599-5

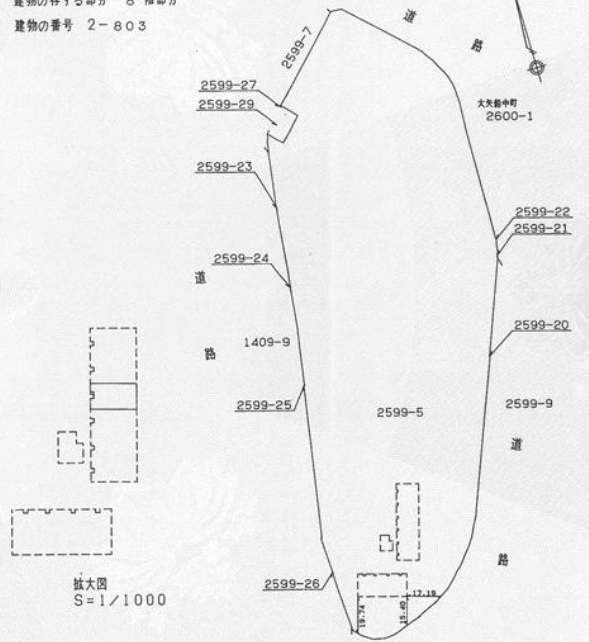
区分した建物



求積表

0.671 × 2.052 =	1.376892
0.671 × 2.373 =	1.592283
10.309 × 6.284 =	64.781756
合計	67.750931
床面積	67.75 m <sup>2</sup>

一棟の建物の番号  
 □ジエ長野448 2号棟  
 建物の存する部分 8 階部分  
 建物の番号 2-803



日：平成6年3月9日

各階平面図

0667150

家屋番号 ジエ長野448 2号棟

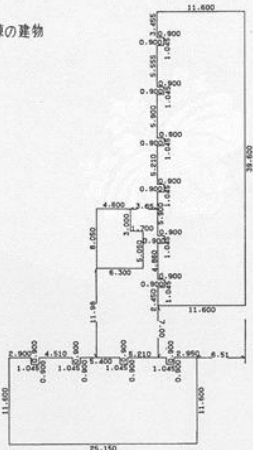
建物図面

3-2

建物の所在 河内長野市大矢船西町2599-5

一棟の建物

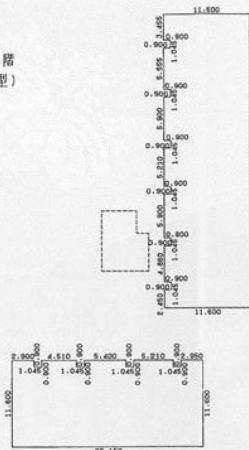
1階



求積表

0.900 × 2.950 =	2.655000
0.900 × 5.210 =	4.689000
0.900 × 5.400 =	4.860000
0.900 × 4.510 =	4.059000
0.900 × 2.900 =	2.610000
10.700 × 25.150 =	269.105000
3.000 × 4.600 =	13.800000
5.050 × 6.300 =	31.815000
3.455 × 11.600 =	40.078000
1.045 × 10.700 =	11.181500
5.555 × 11.600 =	64.438000
1.045 × 10.700 =	11.181500
5.900 × 11.600 =	68.440000
1.045 × 10.700 =	11.181500
5.210 × 11.600 =	60.436000
1.045 × 10.700 =	11.181500
5.900 × 11.600 =	68.440000
1.045 × 10.700 =	11.181500
4.860 × 11.600 =	56.376000
1.045 × 10.700 =	11.181500
2.450 × 11.600 =	28.420000
合計	787.310000
床面積	787.31 m <sup>2</sup>

2, 3, 4, 5階  
(各階同型)



求積表

0.900 × 2.950 =	2.655000
0.900 × 5.210 =	4.689000
0.900 × 5.400 =	4.860000
0.900 × 4.510 =	4.059000
0.900 × 2.900 =	2.610000
10.700 × 25.150 =	269.105000
3.455 × 11.600 =	40.078000
1.045 × 10.700 =	11.181500
5.555 × 11.600 =	64.438000
1.045 × 10.700 =	11.181500
5.900 × 11.600 =	68.440000
1.045 × 10.700 =	11.181500
5.210 × 11.600 =	60.436000
1.045 × 10.700 =	11.181500
5.900 × 11.600 =	68.440000
1.045 × 10.700 =	11.181500
4.860 × 11.600 =	56.376000
1.045 × 10.700 =	11.181500
2.450 × 11.600 =	28.420000
合計	741.695000
床面積	741.69 m <sup>2</sup>

売却区分番号

1118-1

平成6年3月9日

各階平面図

0667151

家屋番号 エジェ長野448 2号楼

3-3 建物図面

建物の所在 河内長野市大矢船西町2599-5

