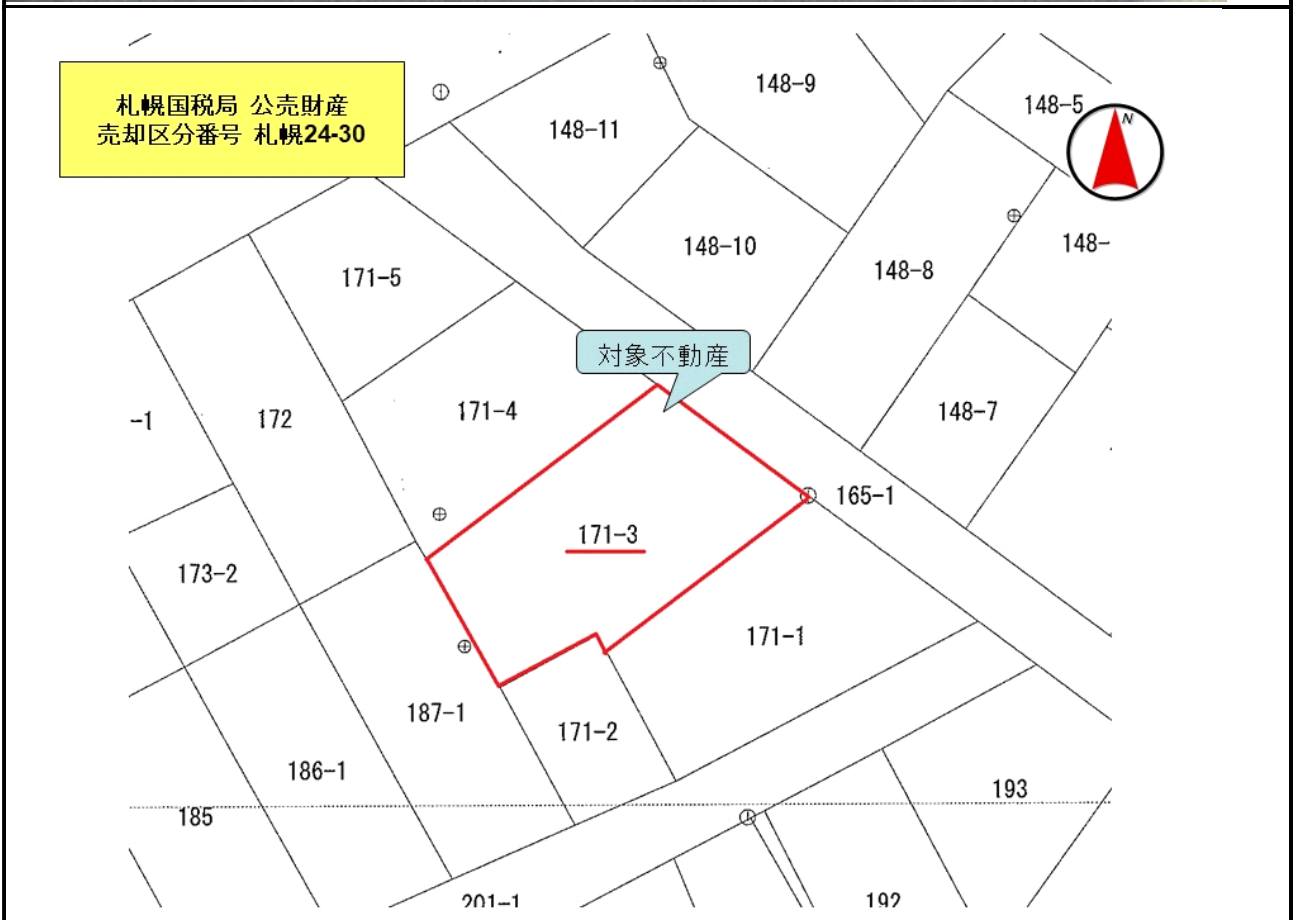


売却区分番号	札幌24-30		
見積価額	¥190,000	公売保証金	¥40,000
財産の表示	1 所在 北海道磯谷郡蘭越町蘭越町 地番 171番3 地目 宅地 地積 375.03平方メートル 持分 120分の52		以上登記簿による表示
公法上の規制	都市計画区域外 ※蘭越町においては、都市計画区域外の建ぺい率、容積率は定められておりません。		
接道状況	北西側で幅員約5メートルの舗装町道「蘭越母子センター通線」に接面しています。		
地盤・地勢	間口約15.4メートル、奥行約24メートル、地積375.03平方メートルのほぼ台形状の中間画地です。接面道路とほぼ等高に接面しています。		
使用状況等	対象物件は第三者所有の未登記建物の敷地として使用されています。 対象物件の使用契約について、建物所有者に聴取したところ、賃貸借契約が存することを把握しました。月額賃料は2,260円である旨を聴取していますが、それ以外の具体的な契約内容は不明です。 対象物件上の未登記建物は建築時期不明の木造2階建家屋と思料されます。外壁の劣化状態などから建築後相当長期間が経過しているものとみられます。 当該建物は建物所有者が居所として自用している模様です。		
特記事項	・地積等は公簿上によります。 ・境界は隣接地所有者と協議してください。 ・上水道、公共下水道は整備されていますが、都市ガスは未整備です。 ・札幌国税局公売担当においては、対象物件の賃料に関する契約書面を確認していません。 ・広報文に記載した対象物件の賃料については、賃借人より口頭聴取した金額を記載しております。 ・対象物件は持分所有であるため、対象物件の賃料については持分に応じて共有者にそれぞれ帰属するものと推定されますが、具体的な状況は不明です。		
住居表示等	北海道磯谷郡蘭越町蘭越町171		
最寄駅等	JR（北海道）函館本線 蘭越駅 徒歩4分		
その他事項	公売財産の売却決定は、最高価申込者に係る買受申込価額をもって行います。		
一般的留意事項	公売は現況有姿（現在あるがままの状態をいい、その財産に傷などがあっても補修などを行わないことをいいます。）により行うものであるため、次の一般的事項を十分ご理解の上、公売へご参加ください。 <ol style="list-style-type: none"> 公売財産については、あらかじめその現況及び関係公簿等を確認してください。 公売財産に財産の種類又は品質に関する不適合があっても、執行機関(国)は担保責任を負いません。 執行機関(国)は、公売財産の引渡義務を負わないため、使用者又は占有者に対して明渡しを求める場合や不動産内にある動産の処理などはすべて買受人の責任において行うこととなります。 		

売却区分番号	札幌24-30		
見積価額	¥190,000	公売保証金	¥40,000
	<p>4 土地の境界については隣接地所有者と、接面道路(私道)の利用については道路所有者とそれぞれ協議してください。</p> <p>5 土壌汚染やアスベストなどに関する専門的な調査は行っていません。</p>		

売却区分番号

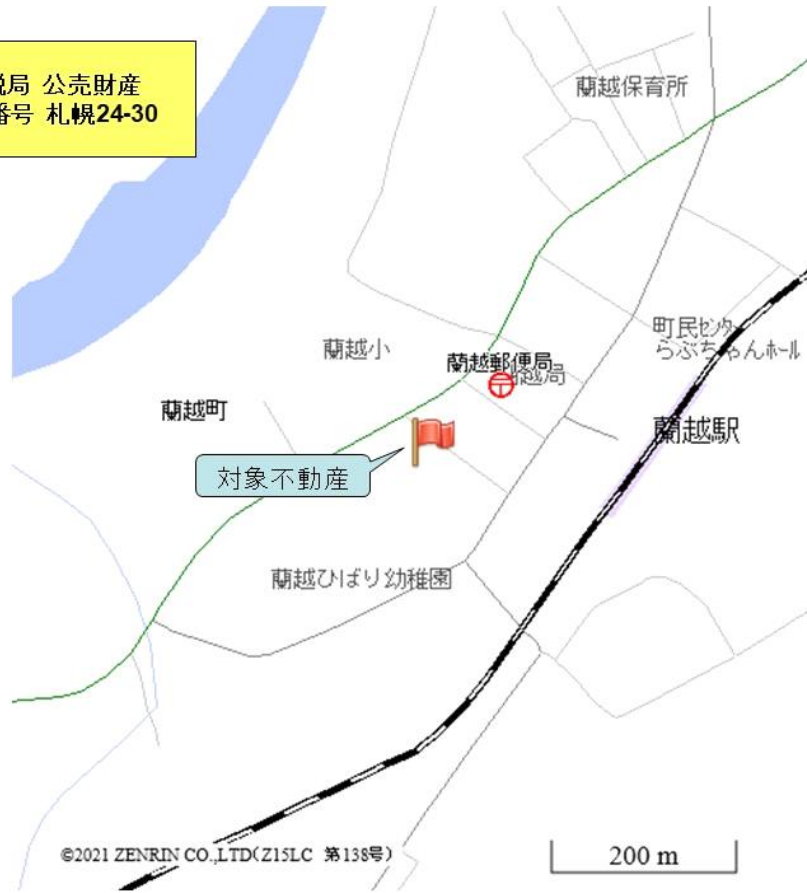
札幌24-30



売却区分番号

札幌24-30

札幌国税局 公売財産
売却区分番号 札幌24-30



©2021 ZENRIN CO.,LTD(Z15LC 第138号)

200 m

札幌国税局 公売財産
売却区分番号 札幌24-30

※地図上は建物がありますが、公売対象は土地のみです。



※写真画像上の赤線の表示は、境界の目安であり、公図上の表示とは異なります。

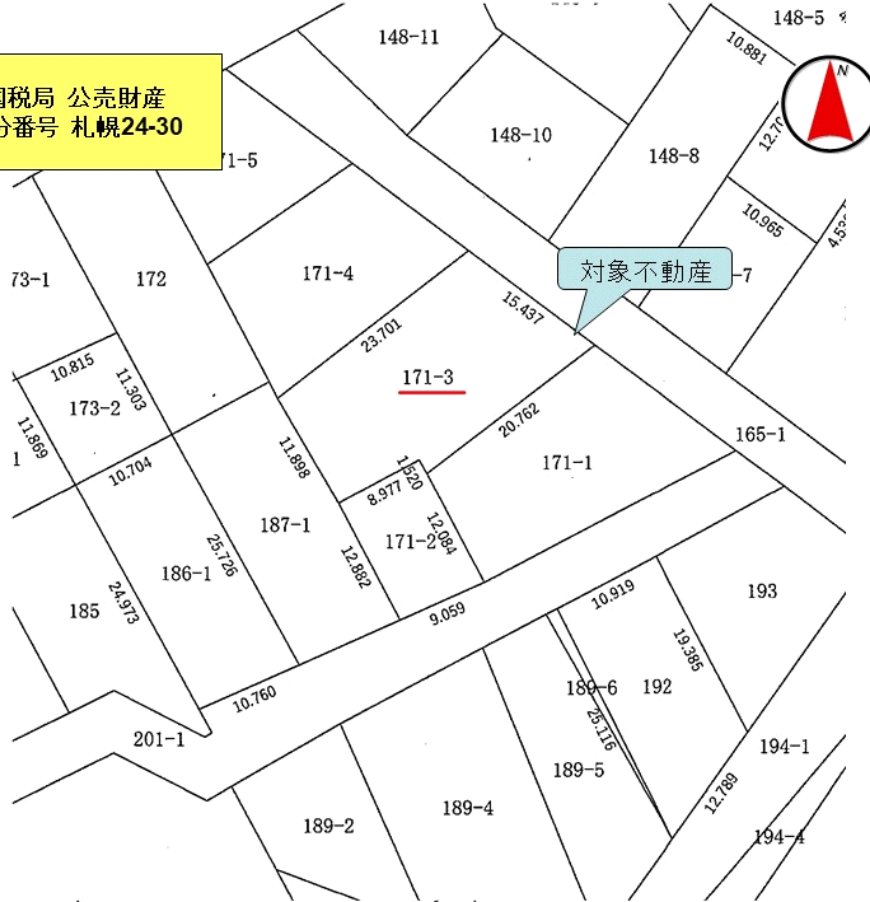
©2021 ZENRIN CO.,LTD(Z15LC 第138号)

20 m

売却区分番号

札幌24-30

札幌国税局 公売財産
売却区分番号 札幌24-30



札幌国税局 公売財産
売却区分番号 札幌24-30

面積計算書 (蘭越町 171-3)

計測座標	旧日本測地系		世界測地系	
	X座標	Y座標	X座標	Y座標
K7-66	-133015.561	22864.179	-132759.284	22571.215
K7-67	-133024.774	22876.565	-132768.497	22583.601
A884	-133037.343	22860.040	-132781.066	22567.076
A885	-133036.011	22859.307	-132779.734	22566.343
A886	-133040.268	22851.404	-132783.991	22558.440
A880	-133030.004	22845.387	-132773.727	22552.423
	計測面積	375.032 m ²	計測面積	375.032 m ²

※座標値について
座標値は、JGD2000-TokyoDatum Ver. 2.1.1 により変換されたものですので、参考値としてお取扱下さい。